

## КАРТА-ПЛАН ТЕРРИТОРИИ

36:14:0020013

(номер кадастрового квартала (номера смежных кадастровых кварталов), являющегося (являющихся) территорией, на которой выполняются комплексные кадастровые работы)

Дата подготовки карты-плана территории 14 марта 2024 г.

### Пояснительная записка

#### 1. Сведения о заказчике

*Министерство имущественных и земельных отношений Воронежской области (ОГРН: 1023601570904, ИНН: 3666057069)*

(полное наименование органа местного самоуправления муниципального района или городского округа, органа исполнительной власти города федерального значения Москвы, Санкт-Петербурга или Севастополя, основной государственный регистрационный номер, идентификационный номер налогоплательщика)

*Документы, удостоверяющие личность физического лица № б/н, от 27 марта 2024 г., выдан (составлен) Министерство*

(сведения об утверждении карты-плана территории)

#### 2. Сведения о кадастровом инженере

Фамилия, имя, отчество (при наличии отчества): Чубов Антон Юрьевич

Страховой номер индивидуального лицевого счета: 07652629287

Контактный телефон: сот.: 89604522248

Адрес электронной почты и почтовый адрес, по которым осуществляется связь с кадастровым инженером: bti-tt@mail.ru  
344019, г. Ростов-на-Дону, пл. Карла Маркса, 26

Наименование саморегулируемой организации кадастровых инженеров (СРО), членом которой является кадастровый инженер:  
Саморегулируемая организация Ассоциация «Некоммерческое партнерство «Кадастровые инженеры юга»

Номер регистрации в государственном реестре лиц, осуществляющих кадастровую деятельность: 6 928

Сокращенное наименование юридического лица, если кадастровый инженер является работником юридического лица:  
ООО "БТИ-Технаспорт"

#### 3. Основания выполнения комплексных кадастровых работ

*№ 00209-ЭА/ККР, от 19 февраля 2024 г., выдан (составлен) Министерство имущественных и земельных отношений Воронежской области*

(наименование и реквизиты государственного или муниципального контракта на выполнение комплексных кадастровых работ)

#### 4. Перечень документов, использованных при подготовке карты-плана территории

№ п/п	Наименование документа	Реквизиты документа
1	2	3













### 5. Сведения о геодезической основе, использованной при подготовке карты-плана территории

Система координат МСК-36, зона 1

№ п/п	Название пункта и тип знака геодезической сети	Класс геодезической сети	Координаты, м		Сведения о состоянии на 18 апреля 2024 г.		
			X	Y	наружного знака пункта	центра знака	марки
1	2	3	4	5	6	7	8
1	Борщево, пир.	Геодезическая сеть сгущения 3 класса (ГГС - 3 класса)	470 356,07	1 289 262,30	Утрачен	Сохранился	Сохранился
2	Ниж. Икорец, пир.		439 568,90	1 335 930,04			
3	Красный Лог, пир.		483 632,53	1 338 130,06			

### 6. Сведения о средствах измерений

№ п/п	Наименование прибора (инструмента, аппаратуры)	Сведения об утверждении типа измерений	Реквизиты свидетельства о поверке прибора (инструмента, аппаратуры)
1	2	3	4
1	Аппаратура спутниковая геодезическая Sokkia GRX2	Номер: 53798-13. Срок действия: выдано 08.11.2023 г. действительно до 07.11.2024	Свидетельство о поверке №С-ГКФ/08-11-2023/292782357
2	Рулетки измерительные металлические: Geobox PK2-30H	Номер: 36016-07. Срок действия: выдано 08.11.2023 г. действительно до 07.11.2024	Свидетельство о поверке №С-ГКФ/08-11-2023/292781460
3	Тахеометры электронные NTS - 362R6	Номер: 63848-16. Срок действия: выдано 08.11.2023 г. действительно до 07.11.2024	Свидетельство о поверке №С-ГКФ/08-11-2023/292780610

### 7. Пояснения к разделам карты-плана территории

#### Дополнительные сведения

Комплексные кадастровые работы выполнены на территории Лискинский муниципальный район, Давыдовское городское поселение, р.п. Давыдовка в отношении всех объектов недвижимости, расположенных на территории кадастрового квартала 36:14:0020013 в соответствии с техническим заданием государственного контракта № 00209-ЭА/ККР от 19.02.2024г. Обследовано 3У – 28 объектов, ОКС – 25 объектов.

Согласно утвержденному ПЗЗ (Приказ Департамента архитектуры и градостроительства Воронежской области от 06.08.2020 № 45-01-04/592 "Об утверждении правил землепользования и застройки Давыдовского городского поселения Лискинского муниципального района Воронежской области"), уточняемые земельные участки расположены в территориальной зоне: Зона застройки индивидуальными жилыми домами Ж1, в соответствии с действующим Градостроительным регламентом территориальной зоны Ж1, предельные размеры для земельного участка с ВРИ:



- «Для индивидуального жилищного строительства» - предельный минимальный размер земельного участка – 300 кв.м., предельный максимальный размер земельного участка – 3000 кв.м

- «Малоэтажная многоквартирная застройка» минимальный размер составляет 600 кв. м, максимальный размер - не подлежит установлению.

- «Блокированная жилая застройка» минимальный размер составляет 80 кв. м, максимальный размер составляет 3000 кв.м.

- «Для ведения личного подсобного хозяйства (приусадебный земельный участок)» - предельный минимальный размер земельного участка – 300 кв.м., предельный максимальный размер земельного участка – 5000 кв.м

- «Ведение огородничества» минимальный размер составляет 400 кв. м, максимальный размер составляет 5000 кв.м.

- «Предоставление коммунальных услуг» минимальный размер – не подлежит установлению, максимальный размер составляет 5000 кв.м.

1. Уточнено местоположения границ ЗУ – 11, ОКС – 24.

- ЗУ: 36:14:0020013:1, 36:14:0020013:5, 36:14:0020013:13, 36:14:0020013:14, 36:14:0020013:15, 36:14:0020013:18, 36:14:0020013:20, 36:14:0020013:21, 36:14:0020013:22, 36:14:0020013:25, 36:14:0020013:26.

- ОКС: 36:14:0020012:77, 36:14:0020013:30, 36:14:0020013:31, 36:14:0020013:33, 36:14:0020013:34, 36:14:0020013:36, 36:14:0020013:37, 36:14:0020013:38, 36:14:0020013:39, 36:14:0020013:40, 36:14:0020013:42, 36:14:0020013:43, 36:14:0020013:45, 36:14:0020013:46, 36:14:0020013:47, 36:14:0020013:50, 36:14:0020013:52, 36:14:0020013:61, 36:14:0020013:63, 36:14:0020013:64, 36:14:0020013:66, 36:14:0020013:67, 36:14:0020013:69, 36:14:0020013:222.

2. Исправлено местоположение границ ЗУ – 7, ОКС – 1.

- ЗУ: 36:14:0020013:2, 36:14:0020013:6, 36:14:0020013:7, 36:14:0020013:8, 36:14:0020013:11, 36:14:0020013:12, 36:14:0020013:23.

- ОКС: 36:14:0020013:51

3. Не включаются в КПТР ЗУ – 10, ОКС – 1.

- ЗУ: 36:14:0020013:3, 36:14:0020013:4, 36:14:0020013:9, 36:14:0020013:10, 36:14:0020013:16, 36:14:0020013:17, 36:14:0020013:19, 36:14:0020013:24, 36:14:0020013:27, 36:14:0020013:28.

- ОКС: 36:14:0020013:221.

(В карту-план территории не включаются сведения в отношении земельных участков и объектов капитального строительства, границы которых установлены и соответствуют требованиям действующего законодательства к описанию местоположения характерных точек границ).

В ЕГРН отсутствуют сведения об объектах:

ОКС - Воронежская область, муниципальный район Лискинский, городское поселение Давыдовское, рабочий поселок Давыдовка, улица Карла Маркса, 121 (расположен на ЗУ с КН 36:14:0020013:22).

ЗУ - Воронежская область, р-н Лискинский, п Давыдовка, ул Карла Маркса, 101.

ОКС с КН 36:14:0020012:77 - фактически расположен в КК 36:14:0020013.

При выполнении комплексных кадастровых работ, площади уточняемых земельных участков определялись с учетом требований действующего законодательства.

В соответствии с положениями ч. 3 ст. 42.1 от 13.07.2015 № 218-ФЗ "О государственной регистрации недвижимости" площадь уточняемого земельного участка не должна быть:

- 1) меньше площади земельного участка, сведения о которой относительно этого земельного участка содержатся в ЕГРН, более чем на 10%;
- 2) больше площади земельного участка, сведения о которой относительно данного земельного участка содержатся в ЕГРН, более чем на величину превышающую предельного минимального размера земельного участка, установленного на территории МО;
- 3) больше площади земельного участка, сведения о которой относительно данного земельного участка содержатся в ЕГРН, более чем на 10%, если предельный минимальный размер земельного участка не установлен. Ограничение прав и обременение объектов недвижимости не зарегистрировано.

В результате проведения комплексных кадастровых работ выявлены земельные участки, местоположение границ которых по сведениям ЕГРН не соответствуют их фактическому местоположению. В результате исправления реестровой ошибки площади земельных участков изменены в пределах 10 % от сведений, содержащихся в ЕГРН или в пределах предельно минимальных размерах, установленных Правилами землепользования и застройки.

В соответствии со статьей 11.9 Земельного кодекса РФ недопустимо появление между земельными участками пересечений (наложений), вклинивания, вкрапливания, изломанности границ. И в связи с тем, что при образовании земельных участков не подразумевалось образование пересечений (наложений), вклинивания, вкрапливания, изломанности границ между ними, выявленные нестыковки и наложения можно квалифицировать как реестровые ошибки.

В результате проведения комплексных кадастровых работ выявлены земельные участки, местоположение границ которых по сведениям ЕГРН не соответствуют их фактическому местоположению. В результате исправления реестровой ошибки площади земельных участков изменены в пределах 10 % от сведений, содержащихся в ЕГРН.

Границы ЗУ уточнены в соответствии с Федеральным законом от 13.07.2015 N 218-ФЗ "О государственной регистрации недвижимости" при уточнении границ земельного участка их местоположение определяется исходя из сведений, содержащихся в документе, подтверждающем право на земельный участок, или при отсутствии такого документа исходя из сведений, содержащихся в документах, определяющих местоположение границ земельного участка при его образовании. В случае отсутствия в документах сведений о местоположении границ земельного участка его границами считаются границы, существующие на местности пятнадцать лет и более и закрепленные с использованием природных объектов или объектов искусственного происхождения, позволяющих определить местоположение границ земельного участка.

В соответствии с пп. 1 п. 3 ст 42.8 Федерального закона "О кадастровой деятельности" от 24.07.2007 N 221-ФЗ при уточнении местоположения границ земельного участка, его площадь, определенная с учетом установленных в соответствии с законодательством требований, не должна быть меньше площади земельного участка, сведения о которой относительно этого земельного участка содержатся в Едином государственном реестре недвижимости более, чем на десять процентов. В результате проведения комплексных кадастровых работ уточнено местоположение.

В силу п.49 раздела III.IX. Приказа Росреестра от 01.06.2021 N П/0241 "Об установлении порядка ведения Единого государственного реестра недвижимости, формы специальной регистрационной надписи на документе, выражающем содержание сделки, состава сведений, включаемых в специальную регистрационную надпись на документе, выражающем содержание сделки, и требований к ее заполнению, а также требований к формату специальной регистрационной надписи на документе, выражающем содержание сделки, в электронной форме, порядка изменения в Едином государственном реестре недвижимости сведений о местоположении границ земельного участка при исправлении реестровой ошибки" изменения в сведения о части земельного участка, образованной в связи с установлением зоны с особыми условиями использования территории (подзоны), публичного сервитута или территории объекта культурного наследия, либо о снятии с учета такой части также вносятся в кадастр недвижимости на основании внесенных в реестр границ соответствующих сведений, относящихся к зоне с особыми условиями использования территории (подзоне), публичному сервитуту или территории объекта культурного наследия (при изменении, исключении сведений о зоне с особыми условиями использования территории (подзоне), публичном сервитуте или территории объекта культурного наследия, исправлении ошибок в сведениях реестра границ о таких зоне, территории или публичном сервитуте). Исходя из этого, сведения о частях земельных участков, а также изменение описания местоположения границ частей земельных участков не приводится в карта-плане территории.

**Сведения об уточняемых земельных участках**

**1. Сведения о характерных точках границы уточняемого земельного участка с кадастровым номером 36:14:0020013:1**

Зона № 1

Обозначение характерных точек границ	Существующие координаты, м		Уточненные координаты, м		Метод определения координат	Средняя квадратическая погрешность определения координат характерной точки (Mt), м	Формулы, примененные для расчета средней квадратической погрешности определения координат характерной точки (Mt), м
	X	Y	X	Y			
1	2	3	4	5	6	7	8
н1У	—	—	457 984,86	1 316 620,69	Метод спутниковых геодезических измерений (определений)	0,10	—
н2У	—	—	457 998,95	1 316 621,77			
н3У	—	—	457 998,29	1 316 631,00			
н4У	—	—	457 984,49	1 316 630,10			
н5У	—	—	457 927,41	1 316 626,71			
н6У	—	—	457 902,74	1 316 627,82			
н7У	—	—	457 902,75	1 316 627,86			
н8У	—	—	457 902,73	1 316 627,84			
н9У	—	—	457 901,35	1 316 615,16			
н10У	—	—	457 911,86	1 316 614,11			
н11У	—	—	457 919,21	1 316 614,11			
н12У	—	—	457 930,63	1 316 615,81			

1	2	3	4	5	6	7	8
н13У	—	—	457 939,09	1 316 617,07	Метод спутниковых геодезических измерений (определений)	0,10	—
н1У	—	—	457 984,86	1 316 620,69			

**2. Сведения о частях границ уточняемого земельного участка с кадастровым номером** 36:14:0020013:1

Обозначение части границ		Горизонтальное проложение (S), м	Описание прохождения части границ	Отметка о наличии земельного спора о местоположении границ земельного участка
от т.	до т.			
1	2	3	4	5
н1У	н2У	14,13	—	—
н2У	н3У	9,25		
н3У	н4У	13,83		
н4У	н5У	57,18		
н5У	н6У	24,69		
н6У	н7У	0,04		
н7У	н8У	0,03		
н8У	н9У	12,75		
н9У	н10У	10,56		
н10У	н11У	7,35		
н11У	н12У	11,55		
н12У	н13У	8,55		
н13У	н1У	45,91		

**3. Общие сведения об уточняемом земельном участке с кадастровым номером** 36:14:0020013:1

№ п/п	Наименование характеристики земельного участка	Значение характеристики
1	2	3
1	Адрес земельного участка	—
	Местоположение земельного участка (при отсутствии присвоенного адреса)	397940, Российская Федерация, Воронежская область, Лискинский р-н, Давыдовка рп, Карла Маркса ул, уч 97
	Дополнительные сведения о местоположении земельного участка	—
2	Площадь земельного участка ± величина погрешности определения площади ( $P \pm \Delta P$ ), м <sup>2</sup>	1032 ± 11
3	Формула, примененная для расчета предельной допустимой погрешности определения площади земельного участка ( $\Delta P$ ), м <sup>2</sup>	$3,5 * 0,10 * \sqrt{(1\ 032,00)} = 11$

1	2	3
4	Площадь земельного участка согласно сведениям Единого государственного реестра недвижимости (Ркад), м <sup>2</sup>	1 032
5	Оценка расхождения Р и Ркад (Р - Ркад), м <sup>2</sup>	0
6	Предельный минимальный и максимальный размеры земельного участка (Рмин и Рмакс), м <sup>2</sup>	Рмин = — Рмакс = —
7	Кадастровый или иной номер (обозначение) здания, сооружения, объекта незавершенного строительства, расположенного на земельном участке	36:14:0020013:45
8	Иные сведения	—

**I. Сведения о характерных точках границы уточняемого земельного участка с кадастровым номером 36:14:0020013:5**

Зона № <u>1</u>							
Обозначение характерных точек границ	Существующие координаты, м		Уточненные координаты, м		Метод определения координат	Средняя квадратическая погрешность определения координат характерной точки (Mt), м	Формулы, примененные для расчета средней квадратической погрешности определения координат характерной точки (Mt), м
	X	Y	X	Y			
1	2	3	4	5	6	7	8
н1У	—	—	457 987,39	1 316 716,75	Метод спутниковых геодезических измерений (определений)	0,10	—
н2У	—	—	457 958,87	1 316 715,47			
н3У	—	—	457 936,70	1 316 715,22			
н4У	—	—	457 936,69	1 316 721,08			
н5У	—	—	457 916,67	1 316 723,38			
н6У	—	—	457 916,52	1 316 730,26			
н2У	—	—	457 919,52	1 316 751,42			
н1У	—	—	457 959,74	1 316 748,11			

1	2	3	4	5	6	7	8
н8У	—	—	457 989,19	1 316 745,69	Метод спутниковых геодезических измерений (определений)	0,10	—
н7У	—	—	457 996,47	1 316 745,13			
н1271У	—	—	457 999,21	1 316 744,96			
н1270У	—	—	457 998,20	1 316 716,65			
н1У	—	—	457 987,39	1 316 716,75			

**2. Сведения о частях границ уточняемого земельного участка с кадастровым номером** 36:14:0020013:5

Обозначение части границ		Горизонтальное проложение (S), м	Описание прохождения части границ	Отметка о наличии земельного спора о местоположении границ земельного участка
от т.	до т.			
1	2	3	4	5
н1У	н2У	28,55	—	—
н2У	н3У	22,17		
н3У	н4У	5,86		
н4У	н5У	20,15		
н5У	н6У	6,88		
н6У	н2У	21,37		
н2У	н1У	40,36		
н1У	н8У	29,55		
н8У	н7У	7,30		
н7У	н1271У	2,75		
н1271У	н1270У	28,33		
н1270У	н1У	10,81		

**3. Общие сведения об уточняемом земельном участке с кадастровым номером** 36:14:0020013:5

№ п/п	Наименование характеристики земельного участка	Значение характеристики
1	2	3
1	Адрес земельного участка	—
	Местоположение земельного участка (при отсутствии присвоенного адреса)	397940, Российская Федерация, Воронежская область, Лискинский р-н, Давыдовка рп, Карла Маркса ул, уч 109
	Дополнительные сведения о местоположении земельного участка	—

1	2	3
2	Площадь земельного участка ± величина погрешности определения площади (P ± ΔP), м²	2499 ± 17
3	Формула, примененная для расчета предельной допустимой погрешности определения площади земельного участка (ΔP), м²	$3,5*0,10*\sqrt{(2\ 499,00)} = 17$
4	Площадь земельного участка согласно сведениям Единого государственного реестра недвижимости (Ркад), м²	2 200
5	Оценка расхождения P и Ркад (P - Ркад), м²	299
6	Предельный минимальный и максимальный размеры земельного участка (Рмин и Рмакс), м²	Рмин = — Рмакс = —
7	Кадастровый или иной номер (обозначение) здания, сооружения, объекта незавершенного строительства, расположенного на земельном участке	36:14:0020013:30
8	Иные сведения	Запрещение. Обременение возникает на основании: Постановление о запрете на совершение действий по регистрации (pdf) серия 103801/22/36038-ИП, № 281645606/3638, документ выдан ОСП по Лискинскому и Каменскому районам

**1. Сведения о характерных точках границы уточняемого земельного участка с кадастровым номером 36:14:0020013:13**

Зона № 1							
Обозначение характерных точек границ	Существующие координаты, м		Уточненные координаты, м		Метод определения координат	Средняя квадратическая погрешность определения координат характерной точки (Mt), м	Формулы, примененные для расчета средней квадратической погрешности определения координат характерной точки (Mt), м
	X	Y	X	Y			
1	2	3	4	5	6	7	8
н11У	—	—	457 996,74	1 316 935,07	Метод спутниковых геодезических измерений (определений)	0,10	—
н12У	—	—	458 032,99	1 316 905,65			
н13У	—	—	458 038,10	1 316 900,76			
н1273У	—	—	458 051,98	1 316 888,36			
н1274У	—	—	458 062,23	1 316 898,93			

1	2	3	4	5	6	7	8
н1272У	—	—	458 053,73	1 316 907,84	Метод спутниковых геодезических измерений (определений)	0,10	—
н5У	—	—	458 047,76	1 316 913,12			
н6У	—	—	458 021,86	1 316 936,04			
н10У	—	—	458 018,19	1 316 938,91			
н1У	—	—	458 010,92	1 316 944,57			
н2У	—	—	458 006,43	1 316 948,52			
н3У	—	—	457 993,20	1 316 961,82			
н10У	—	—	457 991,23	1 316 963,31			
н11У	—	—	457 988,87	1 316 960,72			
н12У	—	—	457 990,69	1 316 959,06			
н10У	—	—	457 981,18	1 316 948,66			
н11У	—	—	457 996,74	1 316 935,07			

**2. Сведения о частях границ уточняемого земельного участка с кадастровым номером 36:14:0020013:13**

Обозначение части границ		Горизонтальное проложение (S), м	Описание прохождения части границ	Отметка о наличии земельного спора о местоположении границ земельного участка
от т.	до т.			
1	2	3	4	5
н11У	н12У	46,69	—	—
н12У	н13У	7,07		
н13У	н1273У	18,61		
н1273У	н1274У	14,72		
н1274У	н1272У	12,31		
н1272У	н5У	7,97		



1	2	3	4	5
н5У	н6У	34,59	—	—
н6У	н10У	4,66		
н10У	н1У	9,21		
н1У	н2У	5,98		
н2У	н3У	18,76		
н3У	н10У	2,47		
н10У	н11У	3,50		
н11У	н12У	2,46		
н12У	н10У	14,09		
н10У	н11У	20,66		

**3. Общие сведения об уточняемом земельном участке с кадастровым номером** 36:14:0020013:13

№ п/п	Наименование характеристики земельного участка	Значение характеристики
1	2	3
1	Адрес земельного участка	—
	Местоположение земельного участка (при отсутствии присвоенного адреса)	397940, Российская Федерация, Воронежская область, Лискинский р-н, Давыдовка рп, Карла Маркса ул, уч 135
	Дополнительные сведения о местоположении земельного участка	—
2	Площадь земельного участка ± величина погрешности определения площади ( $P \pm \Delta P$ ), м <sup>2</sup>	1515 ± 14
3	Формула, примененная для расчета предельной допустимой погрешности определения площади земельного участка ( $\Delta P$ ), м <sup>2</sup>	$3,5 * 0,10 * \sqrt{(1\ 515,00)} = 14$
4	Площадь земельного участка согласно сведениям Единого государственного реестра недвижимости (Ркад), м <sup>2</sup>	1 216
5	Оценка расхождения Р и Ркад ( $P - P_{кад}$ ), м <sup>2</sup>	299
6	Предельный минимальный и максимальный размеры земельного участка (Рмин и Рмакс), м <sup>2</sup>	Рмин = — Рмакс = —
7	Кадастровый или иной номер (обозначение) здания, сооружения, объекта незавершенного строительства, расположенного на земельном участке	36:14:0020013:47
8	Иные сведения	—

**1. Сведения о характерных точках границы уточняемого земельного участка с кадастровым номером 36:14:0020013:14**

Зона № 1							
Обозначение характерных точек границ	Существующие координаты, м		Уточненные координаты, м		Метод определения координат	Средняя квадратическая погрешность определения координат характерной точки (Mt), м	Формулы, примененные для расчета средней квадратической погрешности определения координат характерной точки (Mt), м
	X	Y	X	Y			
1	2	3	4	5	6	7	8
н1У	—	—	457 935,35	1 316 579,15	Метод спутниковых геодезических измерений (определений)	0,10	—
н2У	—	—	457 896,09	1 316 581,96			
н3У	—	—	457 897,01	1 316 599,32			
н4У	—	—	457 899,75	1 316 599,13			
н1У	—	—	457 903,60	1 316 599,02			
н2У	—	—	457 915,35	1 316 598,38			
н1У	—	—	457 928,78	1 316 599,28			
н12У	—	—	457 981,08	1 316 606,45			
н9У	—	—	457 984,13	1 316 585,53			
н1У	—	—	457 935,35	1 316 579,15			

**2. Сведения о частях границ уточняемого земельного участка с кадастровым номером 36:14:0020013:14**

Обозначение части границ		Горизонтальное проложение (S), м	Описание прохождения части границ	Отметка о наличии земельного спора о местоположении границ земельного участка
от т.	до т.			
1	2	3	4	5
н1У	н2У	39,36	—	—

1	2	3	4	5
н2У	н3У	17,38	—	—
н3У	н4У	2,75		
н4У	н1У	3,85		
н1У	н2У	11,77		
н2У	н1У	13,46		
н1У	н12У	52,79		
н12У	н9У	21,14		
н9У	н1У	49,20		

**3. Общие сведения об уточняемом земельном участке с кадастровым номером** 36:14:0020013:14

№ п/п	Наименование характеристики земельного участка	Значение характеристики
1	2	3
1	Адрес земельного участка	—
	Местоположение земельного участка (при отсутствии присвоенного адреса)	397940, Российская Федерация, Воронежская область, Лискинский р-н, Давыдовка рп, Карла Маркса ул, уч 93
	Дополнительные сведения о местоположении земельного участка	—
2	Площадь земельного участка ± величина погрешности определения площади ( $P \pm \Delta P$ ), м <sup>2</sup>	1717 ± 15
3	Формула, примененная для расчета предельной допустимой погрешности определения площади земельного участка ( $\Delta P$ ), м <sup>2</sup>	$3,5 * 0,10 * \sqrt{(1\ 717,00)} = 15$
4	Площадь земельного участка согласно сведениям Единого государственного реестра недвижимости (Ркад), м <sup>2</sup>	1 717
5	Оценка расхождения Р и Ркад (Р - Ркад), м <sup>2</sup>	0
6	Предельный минимальный и максимальный размеры земельного участка (Рмин и Рмакс), м <sup>2</sup>	Рмин = — Рмакс = —
7	Кадастровый или иной номер (обозначение) здания, сооружения, объекта незавершенного строительства, расположенного на земельном участке	36:14:0020013:43
8	Иные сведения	—

**1. Сведения о характерных точках границы уточняемого земельного участка с кадастровым номером 36:14:0020013:15**

Зона № <u>1</u>							
Обозначение характерных точек границ	Существующие координаты, м		Уточненные координаты, м		Метод определения координат	Средняя квадратическая погрешность определения координат характерной точки (Mt), м	Формулы, примененные для расчета средней квадратической погрешности определения координат характерной точки (Mt), м
	X	Y	X	Y			
1	2	3	4	5	6	7	8
н1У	—	—	457 928,78	1 316 599,28	Метод спутниковых геодезических измерений (определений)	0,10	—
н2У	—	—	457 915,35	1 316 598,38			
н1У	—	—	457 903,60	1 316 599,02			
н4У	—	—	457 899,75	1 316 599,13			
н9У	—	—	457 901,35	1 316 615,16			
н10У	—	—	457 911,86	1 316 614,11			
н11У	—	—	457 919,21	1 316 614,11			
н12У	—	—	457 930,63	1 316 615,81			
н13У	—	—	457 939,09	1 316 617,07			
н1У	—	—	457 984,86	1 316 620,69			
н11У	—	—	457 986,71	1 316 607,22			
н12У	—	—	457 981,08	1 316 606,45			
н1У	—	—	457 928,78	1 316 599,28			

**2. Сведения о частях границ уточняемого земельного участка с кадастровым номером** 36:14:0020013:15

Обозначение части границ		Горизонтальное проложение (S), м	Описание прохождения части границ	Отметка о наличии земельного спора о местоположении границ земельного участка
от т.	до т.			
1	2	3	4	5
н1У	н2У	13,46	—	—
н2У	н1У	11,77		
н1У	н4У	3,85		
н4У	н9У	16,11		
н9У	н10У	10,56		
н10У	н11У	7,35		
н11У	н12У	11,55		
н12У	н13У	8,55		
н13У	н1У	45,91		
н1У	н11У	13,60		
н11У	н12У	5,68		
н12У	н1У	52,79		

**3. Общие сведения об уточняемом земельном участке с кадастровым номером** 36:14:0020013:15

№ п/п	Наименование характеристики земельного участка	Значение характеристики
1	2	3
1	Адрес земельного участка	—
	Местоположение земельного участка (при отсутствии присвоенного адреса)	397940, Российская Федерация, Воронежская область, Лискинский р-н, Давыдовка рп, Карла Маркса ул, уч 95
	Дополнительные сведения о местоположении земельного участка	—
2	Площадь земельного участка ± величина погрешности определения площади ( $P \pm \Delta P$ ), м <sup>2</sup>	1315 ± 13
3	Формула, примененная для расчета предельной допустимой погрешности определения площади земельного участка ( $\Delta P$ ), м <sup>2</sup>	$3,5 * 0,10 * \sqrt{(1\ 315,00)} = 13$
4	Площадь земельного участка согласно сведениям Единого государственного реестра недвижимости (Ркад), м <sup>2</sup>	1 315
5	Оценка расхождения Р и Ркад ( $P - P_{кад}$ ), м <sup>2</sup>	0
6	Предельный минимальный и максимальный размеры земельного участка (Рмин и Рмакс), м <sup>2</sup>	Рмин = — Рмакс = —

1	2	3
7	Кадастровый или иной номер (обозначение) здания, сооружения, объекта незавершенного строительства, расположенного на земельном участке	36:14:0020013:67
8	Иные сведения	—

**1. Сведения о характерных точках границы уточняемого земельного участка с кадастровым номером 36:14:0020013:18**

Зона № 1

Обозначение характерных точек границ	Существующие координаты, м		Уточненные координаты, м		Метод определения координат	Средняя квадратическая погрешность определения координат характерной точки (Mt), м	Формулы, примененные для расчета средней квадратической погрешности определения координат характерной точки (Mt), м
	X	Y	X	Y			
1	2	3	4	5	6	7	8
н1У	—	—	457 984,92	1 316 682,88	Метод спутниковых геодезических измерений (определений)	0,10	—
н1275У	—	—	457 986,86	1 316 700,75			
н2У	—	—	457 972,60	1 316 703,74			
н3У	—	—	457 927,83	1 316 703,94			
н4У	—	—	457 918,11	1 316 704,13			
н5У	—	—	457 910,82	1 316 704,57			
н6У	—	—	457 909,19	1 316 683,43			
н1У	—	—	457 984,92	1 316 682,88			

**2. Сведения о частях границ уточняемого земельного участка с кадастровым номером 36:14:0020013:18**

Обозначение части границ		Горизонтальное проложение (S), м	Описание прохождения части границ	Отметка о наличии земельного спора о местоположении границ земельного участка
от т.	до т.			
1	2	3	4	5

1	2	3	4	5
н1У	н1275У	17,97	—	—
н1275У	н2У	14,57		
н2У	н3У	44,77		
н3У	н4У	9,72		
н4У	н5У	7,30		
н5У	н6У	21,20		
н6У	н1У	75,73		

**3. Общие сведения об уточняемом земельном участке с кадастровым номером** 36:14:0020013:18

№ п/п	Наименование характеристики земельного участка	Значение характеристики
1	2	3
1	Адрес земельного участка	—
	Местоположение земельного участка (при отсутствии присвоенного адреса)	397940, Российская Федерация, Воронежская область, Лискинский р-н, Давыдовка рп, Карла Маркса ул, уч 105
	Дополнительные сведения о местоположении земельного участка	—
2	Площадь земельного участка ± величина погрешности определения площади ( $P \pm \Delta P$ ), м <sup>2</sup>	1557 ± 14
3	Формула, примененная для расчета предельной допустимой погрешности определения площади земельного участка ( $\Delta P$ ), м <sup>2</sup>	$3,5 * 0,10 * \sqrt{(1\ 557,00)} = 14$
4	Площадь земельного участка согласно сведениям Единого государственного реестра недвижимости (Ркад), м <sup>2</sup>	1 300
5	Оценка расхождения Р и Ркад ( $P - P_{кад}$ ), м <sup>2</sup>	257
6	Предельный минимальный и максимальный размеры земельного участка ( $R_{мин}$ и $R_{макс}$ ), м <sup>2</sup>	$R_{мин} = —$ $R_{макс} = —$
7	Кадастровый или иной номер (обозначение) здания, сооружения, объекта незавершенного строительства, расположенного на земельном участке	36:14:0020013:222
8	Иные сведения	—

**1. Сведения о характерных точках границы уточняемого земельного участка с кадастровым номером 36:14:0020013:20**

Зона № 1							
Обозначение характерных точек границ	Существующие координаты, м		Уточненные координаты, м		Метод определения координат	Средняя квадратическая погрешность определения координат характерной точки (Mt), м	Формулы, примененные для расчета средней квадратической погрешности определения координат характерной точки (Mt), м
	X	Y	X	Y			
1	2	3	4	5	6	7	8
н1У	—	—	457 959,74	1 316 748,11	Метод спутниковых геодезических измерений (определений)	0,10	—
н2У	—	—	457 919,52	1 316 751,42			
н3У	—	—	457 914,82	1 316 751,78			
н4У	—	—	457 916,91	1 316 770,59			
н5У	—	—	457 950,95	1 316 767,27			
н6У	—	—	457 997,23	1 316 763,37			
н7У	—	—	457 996,47	1 316 745,13			
н8У	—	—	457 989,19	1 316 745,69			
н1У	—	—	457 959,74	1 316 748,11			

**2. Сведения о частях границ уточняемого земельного участка с кадастровым номером 36:14:0020013:20**

Обозначение части границ		Горизонтальное проложение (S), м	Описание прохождения части границ	Отметка о наличии земельного спора о местоположении границ земельного участка
от т.	до т.			
1	2	3	4	5
н1У	н2У	40,36	—	—
н2У	н3У	4,71		
н3У	н4У	18,93		



1	2	3	4	5
н4У	н5У	34,20	—	—
н5У	н6У	46,44		
н6У	н7У	18,26		
н7У	н8У	7,30		
н8У	н1У	29,55		

**3. Общие сведения об уточняемом земельном участке с кадастровым номером** 36:14:0020013:20

№ п/п	Наименование характеристики земельного участка	Значение характеристики
1	2	3
1	Адрес земельного участка	—
	Местоположение земельного участка (при отсутствии присвоенного адреса)	397940, Российская Федерация, Воронежская область, Лискинский р-н, Давыдовка рп, Карла Маркса ул, уч 111
	Дополнительные сведения о местоположении земельного участка	—
2	Площадь земельного участка ± величина погрешности определения площади ( $P \pm \Delta P$ ), м <sup>2</sup>	1500 ± 14
3	Формула, примененная для расчета предельной допустимой погрешности определения площади земельного участка ( $\Delta P$ ), м <sup>2</sup>	$3,5 * 0,10 * \sqrt{(1\ 500,00)} = 14$
4	Площадь земельного участка согласно сведениям Единого государственного реестра недвижимости (Ркад), м <sup>2</sup>	1 500
5	Оценка расхождения $P$ и $P_{кад}$ ( $P - P_{кад}$ ), м <sup>2</sup>	0
6	Предельный минимальный и максимальный размеры земельного участка ( $P_{мин}$ и $P_{макс}$ ), м <sup>2</sup>	$P_{мин} = —$ $P_{макс} = —$
7	Кадастровый или иной номер (обозначение) здания, сооружения, объекта незавершенного строительства, расположенного на земельном участке	36:14:0020013:37
8	Иные сведения	—

**1. Сведения о характерных точках границы уточняемого земельного участка с кадастровым номером 36:14:0020013:21**

Зона № 1

Обозначение характерных точек границ	Существующие координаты, м		Уточненные координаты, м		Метод определения координат	Средняя квадратическая погрешность определения координат характерной точки (Mt), м	Формулы, примененные для расчета средней квадратической погрешности определения координат характерной точки (Mt), м
	X	Y	X	Y			
1	2	3	4	5	6	7	8
н1У	—	—	457 919,63	1 316 792,16	Метод спутниковых геодезических измерений (определений)	0,10	—
н2У	—	—	457 921,13	1 316 811,89			
н3У	—	—	457 951,49	1 316 807,75			
н4У	—	—	457 976,92	1 316 804,28			
н5У	—	—	458 003,98	1 316 801,24			
н2У	—	—	458 018,08	1 316 800,03			
н1277У	—	—	458 022,19	1 316 799,32			
н1276У	—	—	458 020,59	1 316 783,09			
н6У	—	—	458 002,83	1 316 784,70			
н1У	—	—	457 919,63	1 316 792,16			

**2. Сведения о частях границ уточняемого земельного участка с кадастровым номером 36:14:0020013:21**

Обозначение части границ		Горизонтальное проложение (S), м	Описание прохождения части границ	Отметка о наличии земельного спора о местоположении границ земельного участка
от т.	до т.			
1	2	3	4	5
н1У	н2У	19,79	—	—

1	2	3	4	5
н2У	н3У	30,64	—	—
н3У	н4У	25,67		
н4У	н5У	27,23		
н5У	н2У	14,15		
н2У	н1277У	4,17		
н1277У	н1276У	16,31		
н1276У	н6У	17,83		
н6У	н1У	83,53		

**3. Общие сведения об уточняемом земельном участке с кадастровым номером** 36:14:0020013:21

№ п/п	Наименование характеристики земельного участка	Значение характеристики
1	2	3
1	Адрес земельного участка	—
	Местоположение земельного участка (при отсутствии присвоенного адреса)	397940, Российская Федерация, Воронежская область, Лискинский р-н, Давыдовка рп, Карла Маркса ул, уч 115
	Дополнительные сведения о местоположении земельного участка	—
2	Площадь земельного участка ± величина погрешности определения площади ( $P \pm \Delta P$ ), м <sup>2</sup>	1799 ± 15
3	Формула, примененная для расчета предельной допустимой погрешности определения площади земельного участка ( $\Delta P$ ), м <sup>2</sup>	$3,5 * 0,10 * \sqrt{(1\ 799,00)} = 15$
4	Площадь земельного участка согласно сведениям Единого государственного реестра недвижимости ( $R_{\text{кад}}$ ), м <sup>2</sup>	1 500
5	Оценка расхождения $P$ и $R_{\text{кад}}$ ( $P - R_{\text{кад}}$ ), м <sup>2</sup>	299
6	Предельный минимальный и максимальный размеры земельного участка ( $R_{\text{мин}}$ и $R_{\text{макс}}$ ), м <sup>2</sup>	$R_{\text{мин}} = \text{—}$ $R_{\text{макс}} = \text{—}$
7	Кадастровый или иной номер (обозначение) здания, сооружения, объекта незавершенного строительства, расположенного на земельном участке	36:14:0020013:69
8	Иные сведения	—

**1. Сведения о характерных точках границы уточняемого земельного участка с кадастровым номером 36:14:0020013:22**

Зона № 1							
Обозначение характерных точек границ	Существующие координаты, м		Уточненные координаты, м		Метод определения координат	Средняя квадратическая погрешность определения координат характерной точки (Mt), м	Формулы, примененные для расчета средней квадратической погрешности определения координат характерной точки (Mt), м
	X	Y	X	Y			
1	2	3	4	5	6	7	8
н1У	—	—	457 927,01	1 316 839,25	Метод спутниковых геодезических измерений (определений)	0,10	—
н10У	—	—	457 929,02	1 316 851,07			
н1У	—	—	457 933,01	1 316 850,24			
н2У	—	—	457 944,97	1 316 847,72			
н7У	—	—	458 032,05	1 316 828,07			
н5У	—	—	458 031,09	1 316 820,57			
н1У	—	—	457 927,01	1 316 839,25			

**2. Сведения о частях границ уточняемого земельного участка с кадастровым номером 36:14:0020013:22**

Обозначение части границ		Горизонтальное проложение (S), м	Описание прохождения части границ	Отметка о наличии земельного спора о местоположении границ земельного участка
от т.	до т.			
1	2	3	4	5
н1У	н10У	11,99	—	—
н10У	н1У	4,08		
н1У	н2У	12,22		
н2У	н7У	89,27		
н7У	н5У	7,56		
н5У	н1У	105,74		

**3. Общие сведения об уточняемом земельном участке с кадастровым номером** 36:14:0020013:22

№ п/п	Наименование характеристики земельного участка	Значение характеристики
1	2	3
1	Адрес земельного участка	—
	Местоположение земельного участка (при отсутствии присвоенного адреса)	397940, Российская Федерация, Воронежская область, Лискинский р-н, Давыдовка рп, Карла Маркса ул, уч 121
	Дополнительные сведения о местоположении земельного участка	—
2	Площадь земельного участка ± величина погрешности определения площади ( $P \pm \Delta P$ ), м <sup>2</sup>	1042 ± 11
3	Формула, примененная для расчета предельной допустимой погрешности определения площади земельного участка ( $\Delta P$ ), м <sup>2</sup>	$3,5 * 0,10 * \sqrt{(1\ 042,00)} = 11$
4	Площадь земельного участка согласно сведениям Единого государственного реестра недвижимости (Ркад), м <sup>2</sup>	2 000
5	Оценка расхождения P и Ркад (P - Ркад), м <sup>2</sup>	958
6	Предельный минимальный и максимальный размеры земельного участка (Рмин и Рмакс), м <sup>2</sup>	Рмин = — Рмакс = —
7	Кадастровый или иной номер (обозначение) здания, сооружения, объекта незавершенного строительства, расположенного на земельном участке	—
8	Иные сведения	—

**1. Сведения о характерных точках границы уточняемого земельного участка с кадастровым номером** 36:14:0020013:25

Зона № <u>1</u>							
Обозначение характерных точек границ	Существующие координаты, м		Уточненные координаты, м		Метод определения координат	Средняя квадратическая погрешность определения координат характерной точки (Mt), м	Формулы, примененные для расчета средней квадратической погрешности определения координат характерной точки (Mt), м
	X	Y	X	Y			
1	2	3	4	5	6	7	8
н1У	—	—	458 024,09	1 316 897,07	Метод спутниковых геодезических измерений (определений)	0,10	—
н2У	—	—	457 997,01	1 316 916,46			

1	2	3	4	5	6	7	8
н3У	—	—	457 991,24	1 316 920,82	Метод спутниковых геодезических измерений (определений)	0,10	—
н4У	—	—	457 986,94	1 316 924,28			
н5У	—	—	457 979,41	1 316 930,92			
н6У	—	—	457 977,82	1 316 932,23			
н7У	—	—	457 971,75	1 316 937,66			
н8У	—	—	457 969,14	1 316 940,02			
н9У	—	—	457 979,28	1 316 950,32			
н10У	—	—	457 981,18	1 316 948,66			
н11У	—	—	457 996,74	1 316 935,07			
н12У	—	—	458 032,99	1 316 905,65			
н13У	—	—	458 038,10	1 316 900,76			
н1273У	—	—	458 051,98	1 316 888,36			
н14У	—	—	458 080,13	1 316 863,19			
н15У	—	—	458 077,98	1 316 860,03			
н16У	—	—	458 025,65	1 316 895,81			
н1У	—	—	458 024,09	1 316 897,07			

**2. Сведения о частях границ уточняемого земельного участка с кадастровым номером** 36:14:0020013:25

Обозначение части границ от т.	до т.	Горизонтальное проложение (S), м	Описание прохождения части границ	Отметка о наличии земельного спора о местоположении границ земельного участка
-----------------------------------	-------	-------------------------------------	--------------------------------------	--

1	2	3	4	5
н1У	н2У	33,31	—	—
н2У	н3У	7,23		
н3У	н4У	5,52		
н4У	н5У	10,04		
н5У	н6У	2,06		
н6У	н7У	8,14		
н7У	н8У	3,52		
н8У	н9У	14,45		
н9У	н10У	2,52		
н10У	н11У	20,66		
н11У	н12У	46,69		
н12У	н13У	7,07		
н13У	н1273У	18,61		
н1273У	н14У	37,76		
н14У	н15У	3,82		
н15У	н16У	63,39		
н16У	н1У	2,01		

**3. Общие сведения об уточняемом земельном участке с кадастровым номером** 36:14:0020013:25

№ п/п	Наименование характеристики земельного участка	Значение характеристики
1	2	3
1	Адрес земельного участка	—
	Местоположение земельного участка (при отсутствии присвоенного адреса)	397940, Российская Федерация, Воронежская область, Лискинский р-н, Давыдовка рп, Карла Маркса ул, уч 133
	Дополнительные сведения о местоположении земельного участка	—
2	Площадь земельного участка ± величина погрешности определения площади ( $P \pm \Delta P$ ), м <sup>2</sup>	1485 ± 13
3	Формула, примененная для расчета предельной допустимой погрешности определения площади земельного участка ( $\Delta P$ ), м <sup>2</sup>	$3,5*0,10*\sqrt{(1\ 485,00)} = 13$
4	Площадь земельного участка согласно сведениям Единого государственного реестра недвижимости (Ркад), м <sup>2</sup>	1 485
5	Оценка расхождения Р и Ркад ( $P - P_{кад}$ ), м <sup>2</sup>	0
6	Предельный минимальный и максимальный размеры земельного участка ( $P_{мин}$ и $P_{макс}$ ), м <sup>2</sup>	$P_{мин} = \text{—}$ $P_{макс} = \text{—}$

1	2	3
7	Кадастровый или иной номер (обозначение) здания, сооружения, объекта незавершенного строительства, расположенного на земельном участке	36:14:0020013:66
8	Иные сведения	—

**1. Сведения о характерных точках границы уточняемого земельного участка с кадастровым номером 36:14:0020013:26**

Зона № 1

Обозначение характерных точек границ	Существующие координаты, м		Уточненные координаты, м		Метод определения координат	Средняя квадратическая погрешность определения координат характерной точки (Mt), м	Формулы, примененные для расчета средней квадратической погрешности определения координат характерной точки (Mt), м
	X	Y	X	Y			
1	2	3	4	5	6	7	8
н1У	—	—	458 010,92	1 316 944,57	Метод спутниковых геодезических измерений (определений)	0,10	—
н2У	—	—	458 006,43	1 316 948,52			
н3У	—	—	457 993,20	1 316 961,82			
н4У	—	—	457 995,27	1 316 963,83			
н5У	—	—	457 993,00	1 316 966,17			
н6У	—	—	457 999,65	1 316 972,64			
н7У	—	—	458 001,07	1 316 972,37			
н8У	—	—	458 007,81	1 316 977,79			
н9У	—	—	458 032,70	1 316 946,78			
н6У	—	—	458 021,86	1 316 936,04			



1	2	3	4	5	6	7	8
н10У	—	—	458 018,19	1 316 938,91	Метод спутниковых геодезических измерений (определений)	0,10	—
н1У	—	—	458 010,92	1 316 944,57			

**2. Сведения о частях границ уточняемого земельного участка с кадастровым номером** 36:14:0020013:26

Обозначение части границ		Горизонтальное проложение (S), м	Описание прохождения части границ	Отметка о наличии земельного спора о местоположении границ земельного участка
от т.	до т.			
1	2	3	4	5
н1У	н2У	5,98	—	—
н2У	н3У	18,76		
н3У	н4У	2,89		
н4У	н5У	3,26		
н5У	н6У	9,28		
н6У	н7У	1,45		
н7У	н8У	8,65		
н8У	н9У	39,76		
н9У	н6У	15,26		
н6У	н10У	4,66		
н10У	н1У	9,21		

**3. Общие сведения об уточняемом земельном участке с кадастровым номером** 36:14:0020013:26

№ п/п	Наименование характеристики земельного участка	Значение характеристики
1	2	3
1	Адрес земельного участка	—
	Местоположение земельного участка (при отсутствии присвоенного адреса)	397940, Российская Федерация, Воронежская область, Лискинский р-н, Давыдовка рп, Карла Маркса ул, уч 137
	Дополнительные сведения о местоположении земельного участка	—
2	Площадь земельного участка ± величина погрешности определения площади ( $P \pm \Delta P$ ), м <sup>2</sup>	775 ± 10
3	Формула, примененная для расчета предельной допустимой погрешности определения площади земельного участка ( $\Delta P$ ), м <sup>2</sup>	$3,5 * 0,10 * \sqrt{(775,00)} = 10$
4	Площадь земельного участка согласно сведениям Единого государственного реестра недвижимости (Ркад), м <sup>2</sup>	700
5	Оценка расхождения Р и Ркад ( $P - P_{кад}$ ), м <sup>2</sup>	75

1	2	3
6	Предельный минимальный и максимальный размеры земельного участка (Рмин и Рмакс), м <sup>2</sup>	Рмин = — Рмакс = —
7	Кадастровый или иной номер (обозначение) здания, сооружения, объекта незавершенного строительства, расположенного на земельном участке	36:14:0020013:42
8	Иные сведения	—

### Сведения об образуемых земельных участках

#### 1. Сведения о характерных точках границ образуемых земельных участков

Обозначение земельного участка \_\_\_\_\_

Зона № \_\_\_\_\_

Обозначение характерных точек границ	Координаты, м		Метод определения координат	Средняя квадратическая погрешность определения координат характерной точки (Mt), м	Формулы, примененные для расчета средней квадратической погрешности определения координат характерной точки (Mt), м
	X	Y			
1	2	3	4	5	6

#### 2. Сведения о частях границ образуемых земельных участков

Обозначение земельного участка \_\_\_\_\_

Обозначение части границ		Горизонтальное проложение (S), м	Описание прохождения части границ	Отметка о наличии земельного спора о местоположении границ земельного участка
от т.	до т.			
1	2	3	4	5

#### 3. Общие сведения об образуемых земельных участках

Обозначение земельного участка \_\_\_\_\_

№ п/п	Наименование характеристики земельного участка	Значение характеристики
1	2	3
1	Адрес земельного участка	
2	Категория земель	
3	Вид разрешенного использования	
4	Площадь земельного участка ± величина погрешности определения площади ( $P \pm \Delta P$ ), м <sup>2</sup>	
5	Формула, примененная для расчета предельной допустимой погрешности определения площади земельного участка ( $\Delta P$ ), м <sup>2</sup>	
6	Предельный минимальный и максимальный размеры земельного участка (P <sub>мин</sub> ) и (P <sub>макс</sub> ), м <sup>2</sup>	P <sub>мин</sub> = P <sub>макс</sub> =
7	Кадастровый или иной номер (обозначение) здания, сооружения, объекта незавершенного строительства, расположенного на земельном участке	

1	2	3
8	Кадастровые номера исходных земельных участков	
	Иное	
9	Иные сведения	
<b>4. Сведения о земельных участках, посредством которых обеспечивается доступ (проход или проезд от земельных участков общего пользования) к образуемым земельным участкам</b>		
№ п/п	Кадастровый номер или обозначение земельного участка, для которого обеспечивается доступ	Кадастровый номер или обозначение земельного участка, посредством которого обеспечивается доступ
1	2	3

**Сведения об уточняемых земельных участках,  
необходимые для исправления реестровых ошибок в сведениях о местоположении их границ**

**I. Сведения о характерных точках границы уточняемого земельного участка с кадастровым номером 36:14:0020013:2**

Зона № 1

Обозначение характерных точек границ	Существующие координаты, м		Уточненные координаты, м		Метод определения координат	Средняя квадратическая погрешность определения координат характерной точки (Мт), м	Формулы, примененные для расчета средней квадратической погрешности определения координат характерной точки (Мт), м
	X	Y	X	Y			
1	2	3	4	5	6	7	8
172	457 930,06	1 316 795,88	—	—	—	—	—
173	457 912,70	1 316 796,96	—	—			
256	457 913,11	1 316 784,47	—	—			
257	457 931,23	1 316 784,25	—	—			
258	458 020,46	1 316 799,95	—	—			
171	458 020,96	1 316 809,89	—	—			
н2У	—	—	458 018,08	1 316 800,03			
н1162У	—	—	458 019,07	1 316 811,42			
н1163У	—	—	457 964,29	1 316 818,22			
н1175У	—	—	457 924,36	1 316 824,37			
н1164У	—	—	457 923,05	1 316 824,59			
н2У	—	—	457 921,13	1 316 811,89			
н3У	—	—	457 951,49	1 316 807,75			
н4У	—	—	457 976,92	1 316 804,28			

1	2	3	4	5	6	7	8
н5У	—	—	458 003,98	1 316 801,24	Метод спутниковых геодезических измерений (определений)	0,10	—
н2У	—	—	458 018,08	1 316 800,03			

**2. Сведения о частях границ уточняемого земельного участка с кадастровым номером** 36:14:0020013:2

Обозначение части границ		Горизонтальное проложение (S), м	Описание прохождения части границ	Отметка о наличии земельного спора о местоположении границ земельного участка
от т.	до т.			
1	2	3	4	5
н2У	н1162У	11,43	—	—
н1162У	н1163У	55,20		
н1163У	н1175У	40,40		
н1175У	н1164У	1,33		
н1164У	н2У	12,84		
н2У	н3У	30,64		
н3У	н4У	25,67		
н4У	н5У	27,23		
н5У	н2У	14,15		

**3. Характеристики уточняемого земельного участка с кадастровым номером** 36:14:0020013:2

№ п/п	Наименование характеристики земельного участка	Значение характеристики
1	2	3
1	Площадь земельного участка ± величина погрешности определения площади ( $P \pm \Delta P$ ), м <sup>2</sup>	1189 ± 12
2	Формула, примененная для расчета предельной допустимой погрешности определения площади земельного участка ( $\Delta P$ ), м <sup>2</sup>	$3,5 * 0,1 * \sqrt{(1189)} = 12$
3	Иные сведения	—

**1. Сведения о характерных точках границы уточняемого земельного участка с кадастровым номером 36:14:0020013:6**

Зона № 1							
Обозначение характерных точек границ	Существующие координаты, м		Уточненные координаты, м		Метод определения координат	Средняя квадратическая погрешность определения координат характерной точки (Mt), м	Формулы, примененные для расчета средней квадратической погрешности определения координат характерной точки (Mt), м
	X	Y	X	Y			
1	2	3	4	5	6	7	8
174	458 019,32	1 316 820,29	—	—	—	—	—
н1162У	—	—	458 019,07	1 316 811,42	Метод спутниковых геодезических измерений (определений)	0,10	
н1165У	—	—	458 029,73	1 316 810,10			
н5У	—	—	458 031,09	1 316 820,57			
н1У	—	—	457 927,01	1 316 839,25			
н1175У	—	—	457 924,36	1 316 824,37			
н1163У	—	—	457 964,29	1 316 818,22			
175	457 942,31	1 316 811,89	—	—			
176	457 929,72	1 316 810,66	—	—			
177	457 913,48	1 316 811,79	—	—			
173	457 912,70	1 316 796,96	—	—			
172	457 930,06	1 316 795,88	—	—			
171	458 020,96	1 316 809,89	—	—			
н1162У	—	—	458 019,07	1 316 811,42	Метод спутниковых геодезических измерений (определений)	0,10	

**2. Сведения о частях границ уточняемого земельного участка с кадастровым номером 36:14:0020013:6**

Обозначение части границ		Горизонтальное проложение (S), м	Описание прохождения части границ	Отметка о наличии земельного спора о местоположении границ земельного участка
от т.	до т.			
1	2	3	4	5

1	2	3	4	5
н1162У	н1165У	10,74	—	—
н1165У	н5У	10,56		
н5У	н1У	105,74		
н1У	н1175У	15,11		
н1175У	н1163У	40,40		
н1163У	н1162У	55,20		

**3. Характеристики уточняемого земельного участка с кадастровым номером** 36:14:0020013:6

№ п/п	Наименование характеристики земельного участка	Значение характеристики
1	2	3
1	Площадь земельного участка ± величина погрешности определения площади ( $P \pm \Delta P$ ), м <sup>2</sup>	1400 ± 13
2	Формула, примененная для расчета предельной допустимой погрешности определения площади земельного участка ( $\Delta P$ ), м <sup>2</sup>	$3,5 * 0,1 * \sqrt{(1400)} = 13$
3	Иные сведения	—

**1. Сведения о характерных точках границы уточняемого земельного участка с кадастровым номером** 36:14:0020013:7

Зона № 1

Обозначение характерных точек границ	Существующие координаты, м		Уточненные координаты, м		Метод определения координат	Средняя квадратическая погрешность определения координат характерной точки (Mt), м	Формулы, примененные для расчета средней квадратической погрешности определения координат характерной точки (Mt), м
	X	Y	X	Y			
1	2	3	4	5	6	7	8
178	457 917,24	1 316 834,81	—	—	—	—	—
н10У	—	—	457 929,02	1 316 851,07	Метод спутниковых геодезических измерений (определений)	0,10	
н1У	—	—	457 933,01	1 316 850,24			
н2У	—	—	457 944,97	1 316 847,72			
н7У	—	—	458 032,05	1 316 828,07			



1	2	3	4	5	6	7	8
н6У	—	—	458 045,52	1 316 824,97	Метод спутниковых геодезических измерений (определений)	0,10	—
н5У	—	—	458 047,18	1 316 832,93			
н4У	—	—	458 033,48	1 316 836,19			
н3У	—	—	457 934,68	1 316 860,82			
н2У	—	—	457 934,18	1 316 858,25			
н1У	—	—	457 930,33	1 316 858,97			
179	458 028,08	1 316 821,78	—	—	—	—	
1	458 028,95	1 316 831,20	—	—			
7	457 922,17	1 316 844,71	—	—			
182	457 921,97	1 316 841,92	—	—			
183	457 917,98	1 316 842,52	—	—			
н10У	—	—	457 929,02	1 316 851,07	Метод спутниковых геодезических измерений (определений)	0,10	

**2. Сведения о частях границ уточняемого земельного участка с кадастровым номером 36:14:0020013:7**

Обозначение части границ		Горизонтальное проложение (S), м	Описание прохождения части границ	Отметка о наличии земельного спора о местоположении границ земельного участка
от т.	до т.			
1	2	3	4	5
н10У	н1У	4,08	—	—
н1У	н2У	12,22		
н2У	н7У	89,27		
н7У	н6У	13,82		
н6У	н5У	8,13		
н5У	н4У	14,08		
н4У	н3У	101,82		
н3У	н2У	2,62		
н2У	н1У	3,92		
н1У	н10У	8,01		

**3. Характеристики уточняемого земельного участка с кадастровым номером** 36:14:0020013:7

№ п/п	Наименование характеристики земельного участка	Значение характеристики
1	2	3
1	Площадь земельного участка ± величина погрешности определения площади ( $P \pm \Delta P$ ), м <sup>2</sup>	1100 ± 12
2	Формула, примененная для расчета предельной допустимой погрешности определения площади земельного участка ( $\Delta P$ ), м <sup>2</sup>	$3,5 * 0,1 * \sqrt{(1100)} = 12$
3	Иные сведения	—

**1. Сведения о характерных точках границы уточняемого земельного участка с кадастровым номером** 36:14:0020013:8

Зона № <u>1</u>							
Обозначение характерных точек границ	Существующие координаты, м		Уточненные координаты, м		Метод определения координат	Средняя квадратическая погрешность определения координат характерной точки (Mt), м	Формулы, примененные для расчета средней квадратической погрешности определения координат характерной точки (Mt), м
	X	Y	X	Y			
1	2	3	4	5	6	7	8
1	458 053,36	1 316 860,16	—	—	—	—	—
н21У	—	—	458 053,38	1 316 874,71	Метод спутниковых геодезических измерений (определений)	0,10	—
н20У	—	—	458 020,66	1 316 886,58			
н19У	—	—	458 019,56	1 316 886,99			
н18У	—	—	458 016,29	1 316 888,22			
н17У	—	—	457 999,26	1 316 894,31			
н16У	—	—	457 993,26	1 316 896,50			
н15У	—	—	457 986,59	1 316 899,06			

1	2	3	4	5	6	7	8
н14У	—	—	457 984,46	1 316 899,76	Метод спутниковых геодезических измерений (определений)	0,10	—
н13У	—	—	457 973,55	1 316 903,88			
н12У	—	—	457 967,01	1 316 906,44			
н11У	—	—	457 953,46	1 316 912,84			
н10У	—	—	457 949,71	1 316 914,91			
н18У	—	—	457 941,92	1 316 897,76			
н17У	—	—	457 965,26	1 316 890,22			
н16У	—	—	458 057,83	1 316 862,35			
6	458 051,18	1 316 871,04	—	—	—	—	
5	457 934,72	1 316 896,00	—	—			
8	457 925,95	1 316 881,00	—	—			
7	457 970,69	1 316 874,43	—	—			
6	458 044,90	1 316 861,62	—	—			
н21У	—	—	458 053,38	1 316 874,71	Метод спутниковых геодезических измерений (определений)	0,10	

**2. Сведения о частях границ уточняемого земельного участка с кадастровым номером 36:14:0020013:8**

Обозначение части границ		Горизонтальное проложение (S), м	Описание прохождения части границ	Отметка о наличии земельного спора о местоположении границ земельного участка
от т.	до т.			
1	2	3	4	5
н21У	н20У	34,81	—	—
н20У	н19У	1,17		
н19У	н18У	3,49		
н18У	н17У	18,09		
н17У	н16У	6,39		
н16У	н15У	7,14		
н15У	н14У	2,24		

1	2	3	4	5
н14У	н13У	11,66	—	—
н13У	н12У	7,02		
н12У	н11У	14,99		
н11У	н10У	4,28		
н10У	н18У	18,84		
н18У	н17У	24,53		
н17У	н16У	96,67		
н16У	н21У	13,14		

**3. Характеристики уточняемого земельного участка с кадастровым номером** 36:14:0020013:8

№ п/п	Наименование характеристики земельного участка	Значение характеристики
1	2	3
1	Площадь земельного участка ± величина погрешности определения площади ( $P \pm \Delta P$ ), м <sup>2</sup>	1600 ± 14
2	Формула, примененная для расчета предельной допустимой погрешности определения площади земельного участка ( $\Delta P$ ), м <sup>2</sup>	$3,5 * 0,1 * \sqrt{(1600)} = 14$
3	Иные сведения	—

**1. Сведения о характерных точках границы уточняемого земельного участка с кадастровым номером** 36:14:0020013:11

Зона № 1

Обозначение характерных точек границ	Существующие координаты, м		Уточненные координаты, м		Метод определения координат	Средняя квадратическая погрешность определения координат характерной точки (Mt), м	Формулы, примененные для расчета средней квадратической погрешности определения координат характерной точки (Mt), м
	X	Y	X	Y			
1	2	3	4	5	6	7	8
1	458 028,95	1 316 831,20	—	—	—	—	—
2	458 043,02	1 316 829,77	—	—			
3	458 044,12	1 316 841,42	—	—			
4	457 964,26	1 316 851,96	—	—			
5	457 923,35	1 316 858,05	—	—			
6	457 922,15	1 316 844,70	—	—			
7	457 922,17	1 316 844,71	—	—			

1	2	3	4	5	6	7	8
н4У	—	—	458 033,48	1 316 836,19	Метод спутниковых геодезических измерений (определений)	0,10	—
н5У	—	—	458 047,18	1 316 832,93			
н9У	—	—	458 052,92	1 316 831,57			
н13У	—	—	458 055,44	1 316 842,30			
н12У	—	—	457 976,92	1 316 863,07			
н11У	—	—	457 937,06	1 316 874,69			
н3У	—	—	457 934,68	1 316 860,82			
н4У	—	—	458 033,48	1 316 836,19			

**2. Сведения о частях границ уточняемого земельного участка с кадастровым номером** 36:14:0020013:11

Обозначение части границ		Горизонтальное проложение (S), м	Описание прохождения части границ	Отметка о наличии земельного спора о местоположении границ земельного участка
от т.	до т.			
1	2	3	4	5
н4У	н5У	14,08	—	—
н5У	н9У	5,90		
н9У	н13У	11,02		
н13У	н12У	81,22		
н12У	н11У	41,52		
н11У	н3У	14,07		
н3У	н4У	101,82		

**3. Характеристики уточняемого земельного участка с кадастровым номером** 36:14:0020013:11

№ п/п	Наименование характеристики земельного участка	Значение характеристики
1	2	3
1	Площадь земельного участка ± величина погрешности определения площади ( $P \pm \Delta P$ ), м <sup>2</sup>	1500 ± 14

1	2	3
2	Формула, примененная для расчета предельной допустимой погрешности определения площади земельного участка ( $\Delta P$ ), м <sup>2</sup>	$3,5*0,1*\sqrt{(1500)} = 14$
3	Иные сведения	—

**1. Сведения о характерных точках границы уточняемого земельного участка с кадастровым номером 36:14:0020013:12**

Зона № 1

Обозначение характерных точек границ	Существующие координаты, м		Уточненные координаты, м		Метод определения координат	Средняя квадратическая погрешность определения координат характерной точки (Mt), м	Формулы, примененные для расчета средней квадратической погрешности определения координат характерной точки (Mt), м
	X	Y	X	Y			
1	2	3	4	5	6	7	8
201	457 907,11	1 316 749,48	—	—	—	—	—
202	457 941,97	1 316 746,16	—	—			
203	458 013,02	1 316 744,12	—	—			
204	458 014,07	1 316 765,09	—	—			
205	457 911,19	1 316 770,89	—	—			
н4У	—	—	457 916,91	1 316 770,59	Метод спутниковых геодезических измерений (определений)	0,10	
н5У	—	—	457 950,95	1 316 767,27			
н6У	—	—	457 997,23	1 316 763,37			
н8У	—	—	458 023,13	1 316 761,19			
н1У	—	—	458 024,15	1 316 782,79			
н1276У	—	—	458 020,59	1 316 783,09			
н6У	—	—	458 002,83	1 316 784,70			
н1У	—	—	457 919,63	1 316 792,16			



1	2	3	4	5	6	7	8
1	457 923,34	1 316 858,03	—	—	—	—	
2	457 964,24	1 316 851,94	—	—			
3	458 044,11	1 316 841,41	—	—			
4	458 045,44	1 316 841,25	—	—			
5	458 046,76	1 316 857,64	—	—			
6	458 044,90	1 316 861,62	—	—			
7	457 970,69	1 316 874,43	—	—			
8	457 925,95	1 316 881,00	—	—			
9	457 925,39	1 316 877,44	—	—			
10	457 926,14	1 316 877,31	—	—			
н11У	—	—	457 937,06	1 316 874,69	Метод спутниковых геодезических измерений (определений)	0,10	—
н12У	—	—	457 976,92	1 316 863,07			
н13У	—	—	458 055,44	1 316 842,30			
н14У	—	—	458 056,75	1 316 841,90			
н15У	—	—	458 059,57	1 316 857,18			
н16У	—	—	458 057,83	1 316 862,35			
н17У	—	—	457 965,26	1 316 890,22			
н18У	—	—	457 941,92	1 316 897,76			
н19У	—	—	457 940,29	1 316 894,21			
н20У	—	—	457 941,44	1 316 893,86			
н11У	—	—	457 937,06	1 316 874,69			



**2. Сведения о частях границ уточняемого земельного участка с кадастровым номером** 36:14:0020013:23

Обозначение части границ		Горизонтальное проложение (S), м	Описание прохождения части границ	Отметка о наличии земельного спора о местоположении границ земельного участка
от т.	до т.			
1	2	3	4	5
н11У	н12У	41,52	—	—
н12У	н13У	81,22		
н13У	н14У	1,37		
н14У	н15У	15,54		
н15У	н16У	5,45		
н16У	н17У	96,67		
н17У	н18У	24,53		
н18У	н19У	3,91		
н19У	н20У	1,20		
н20У	н11У	19,66		

**3. Характеристики уточняемого земельного участка с кадастровым номером** 36:14:0020013:23

№ п/п	Наименование характеристики земельного участка	Значение характеристики
1	2	3
1	Площадь земельного участка ± величина погрешности определения площади ( $P \pm \Delta P$ ), м <sup>2</sup>	2700 ± 18
2	Формула, примененная для расчета предельной допустимой погрешности определения площади земельного участка ( $\Delta P$ ), м <sup>2</sup>	$3,5 * 0,1 * \sqrt{(2700)} = 18$
3	Иные сведения	—

**Описание местоположения здания, сооружения, объекта незавершенного строительства на земельном участке**

**1. Сведения о характерных точках контура**

вид объекта недвижимости (здание, сооружение, объект незавершенного строительства) \_\_\_\_\_

кадастровый номер (обозначение) 36:14:0020012:77

Зона № 1

Номер контура	Номера характерных точек контура	Существующие			Уточненные			Метод определения координат	Средняя квадратическая погрешность определения координат характерной точки (Mt), м	Формулы, примененные для расчета средней квадратической погрешности определения координат характерной точки (Mt), м
		координаты, м		R, м	координаты, м		R, м			
		X	Y		X	Y				
1	2	3	4	5	6	7	8	9	10	11
—	н10	—	—	—	458 052,07	1 316 994,38	—	Метод спутниковых геодезических измерений (определений)	0,10	—
	н20	—	—	—	458 043,19	1 317 005,33	—			
	н30	—	—	—	458 053,54	1 317 013,72	—			
	н40	—	—	—	458 060,17	1 317 005,55	—			
	н50	—	—	—	458 053,97	1 317 000,53	—			
	н60	—	—	—	458 056,23	1 316 997,75	—			
	н10	—	—	—	458 052,07	1 316 994,38	—			

**2. Характеристики здания, сооружения, объекта незавершенного строительства с кадастровым номером (обозначением) 36:14:0020012:77**

№ п/п	Наименование характеристики	Значение характеристики
-------	-----------------------------	-------------------------

1	2	3
1	Вид объекта недвижимости	Здание
2	Ранее присвоенный государственный учетный номер здания, сооружения, объекта незавершенного строительства (кадастровый, инвентарный или условный номер)	Инвентарный номер 368, Условный номер 36:14:0020013:0003:368
3	Кадастровый номер земельного участка (земельных участков), в границах которого (которых) расположено здание, сооружение, объект незавершенного строительства	36:14:0020013:3
4	Номер кадастрового квартала (кадастровых кварталов), в пределах которого (которых) расположено здание, сооружение, объекта незавершенного строительства	36:14:0020013
5	Адрес здания, сооружения, объекта незавершенного строительства	—
	Местоположение здания, сооружения, объекта незавершенного строительства	397940, Российская Федерация, Воронежская область, Лискинский р-н, Давыдовка рп, Карла Маркса ул, д 143
	Дополнительные сведения о местоположении	—
6	Иные сведения	—

### 1. Сведения о характерных точках контура

вид объекта недвижимости (здание, сооружение, объект незавершенного строительства)

кадастровый номер (обозначение) 36:14:0020013:30

Зона № 1

Номер контура	Номера характерных точек контура	Существующие			Уточненные			Метод определения координат	Средняя квадратическая погрешность определения координат характерной точки (Mt), м	Формулы, примененные для расчета средней квадратической погрешности определения координат характерной точки (Mt), м
		координаты, м		R, м	координаты, м		R, м			
		X	Y		X	Y				
1	2	3	4	5	6	7	8	9	10	11
—	n10	—	—	—	457 932,26	1 316 730,19	—	Метод спутниковых геодезических измерений (определений)	0,10	—
	n20	—	—	—	457 934,05	1 316 742,61	—			

1	2	3	4	5	6	7	8	9	10	11
—	н3О	—	—	—	457 918,77	1 316 744,81	—	Метод спутниковых геодезических измерений (определений)	0,10	—
	н4О	—	—	—	457 916,98	1 316 732,39	—			
	н1О	—	—	—	457 932,26	1 316 730,19	—			

**2. Характеристики здания, сооружения, объекта незавершенного строительства с кадастровым номером (обозначением) 36:14:0020013:30**

№ п/п	Наименование характеристики	Значение характеристики
1	2	3
1	Вид объекта недвижимости	Здание
2	Ранее присвоенный государственный учетный номер здания, сооружения, объекта незавершенного строительства (кадастровый, инвентарный или условный номер)	Инвентарный номер 338, Условный номер 36-36-15/009/2013-027
3	Кадастровый номер земельного участка (земельных участков), в границах которого (которых) расположено здание, сооружение, объект незавершенного строительства	36:14:0020013:5
4	Номер кадастрового квартала (кадастровых кварталов), в пределах которого (которых) расположено здание, сооружение, объекта незавершенного строительства	36:14:0020013
5	Адрес здания, сооружения, объекта незавершенного строительства	—
	Местоположение здания, сооружения, объекта незавершенного строительства	397940, Российская Федерация, Воронежская область, Лискинский р-н, Давыдовка рп, Карла Маркса ул, д 109
	Дополнительные сведения о местоположении	—
6	Иные сведения	—

**1. Сведения о характерных точках контура**

вид объекта недвижимости (здание, сооружение, объект незавершенного строительства)

кадастровый номер (обозначение) 36:14:0020013:31

Зона № 1

Номер контура	Номера характерных точек контура	Существующие			Уточненные			Метод определения координат	Средняя квадратическая погрешность определения координат характерной точки (Mt), м	Формулы, примененные для расчета средней квадратической погрешности определения координат характерной точки (Mt), м
		координаты, м		R, м	координаты, м		R, м			
		X	Y		X	Y				
1	2	3	4	5	6	7	8	9	10	11
—	н10	—	—	—	457 922,71	1 316 780,79	—	Метод спутниковых геодезических измерений (определений)	0,10	—
	н20	—	—	—	457 937,36	1 316 778,89	—			
	н30	—	—	—	457 936,71	1 316 773,90	—			
	н40	—	—	—	457 934,19	1 316 774,23	—			
	н50	—	—	—	457 933,66	1 316 770,04	—			
	н60	—	—	—	457 921,53	1 316 771,60	—			
	н10	—	—	—	457 922,71	1 316 780,79	—			

**2. Характеристики здания, сооружения, объекта незавершенного строительства с кадастровым номером (обозначением) 36:14:0020013:31**

№ п/п	Наименование характеристики	Значение характеристики
1	2	3

1	2	3
1	Вид объекта недвижимости	Здание
2	Ранее присвоенный государственный учетный номер здания, сооружения, объекта незавершенного строительства (кадастровый, инвентарный или условный номер)	Инвентарный номер 342
3	Кадастровый номер земельного участка (земельных участков), в границах которого (которых) расположено здание, сооружение, объект незавершенного строительства	36:14:0020013:12
4	Номер кадастрового квартала (кадастровых кварталов), в пределах которого (которых) расположено здание, сооружение, объекта незавершенного строительства	36:14:0020013
5	Адрес здания, сооружения, объекта незавершенного строительства	—
	Местоположение здания, сооружения, объекта незавершенного строительства	397940, Российская Федерация, Воронежская область, Лискинский р-н, Давыдовка рп, Карла Маркса ул, д 113
	Дополнительные сведения о местоположении	—
6	Иные сведения	—

### 1. Сведения о характерных точках контура

вид объекта недвижимости (здание, сооружение, объект незавершенного строительства)

кадастровый номер (обозначение) 36:14:0020013:33

Зона № 1

Номер контура	Номера характерных точек контура	Существующие			Уточненные			Метод определения координат	Средняя квадратическая погрешность определения координат характерной точки (Mt), м	Формулы, примененные для расчета средней квадратической погрешности определения координат характерной точки (Mt), м
		координаты, м		R, м	координаты, м		R, м			
		X	Y		X	Y				
1	2	3	4	5	6	7	8	9	10	11
—	n10	—	—	—	457 940,06	1 316 878,70	—	Метод спутниковых геодезических измерений (определений)	0,10	—
	n20	—	—	—	457 944,55	1 316 892,12	—			

1	2	3	4	5	6	7	8	9	10	11
—	н30	—	—	—	457 955,18	1 316 888,56	—	Метод спутниковых геодезических измерений (определений)	0,10	—
	н40	—	—	—	457 954,14	1 316 885,45	—			
	н50	—	—	—	457 951,90	1 316 886,20	—			
	н60	—	—	—	457 948,45	1 316 875,89	—			
	н10	—	—	—	457 940,06	1 316 878,70	—			

**2. Характеристики здания, сооружения, объекта незавершенного строительства с кадастровым номером (обозначением) 36:14:0020013:33**

№ п/п	Наименование характеристики	Значение характеристики
1	2	3
1	Вид объекта недвижимости	Здание
2	Ранее присвоенный государственный учетный номер здания, сооружения, объекта незавершенного строительства (кадастровый, инвентарный или условный номер)	Инвентарный номер 356, Условный номер 36:14:0020013:0023:356
3	Кадастровый номер земельного участка (земельных участков), в границах которого (которых) расположено здание, сооружение, объект незавершенного строительства	36:14:0020013:23
4	Номер кадастрового квартала (кадастровых кварталов), в пределах которого (которых) расположено здание, сооружение, объекта незавершенного строительства	36:14:0020013
5	Адрес здания, сооружения, объекта незавершенного строительства	—
	Местоположение здания, сооружения, объекта незавершенного строительства	397940, Российская Федерация, Воронежская область, Лискинский р-н, Давыдовка рп, Карла Маркса ул, д 127
	Дополнительные сведения о местоположении	—
6	Иные сведения	—

**1. Сведения о характерных точках контура**

вид объекта недвижимости (здание, сооружение, объект незавершенного строительства)

кадастровый номер (обозначение) 36:14:0020013:34

Зона № 1

Номер контура	Номера характерных точек контура	Существующие			Уточненные			Метод определения координат	Средняя квадратическая погрешность определения координат характерной точки (Mt), м	Формулы, примененные для расчета средней квадратической погрешности определения координат характерной точки (Mt), м
		координаты, м		R, м	координаты, м		R, м			
		X	Y		X	Y				
1	2	3	4	5	6	7	8	9	10	11
—	н10	—	—	—	457 933,01	1 316 850,24	—	Метод спутниковых геодезических измерений (определений)	0,10	—
	н20	—	—	—	457 944,97	1 316 847,72	—			
	н30	—	—	—	457 946,66	1 316 855,73	—			
	н40	—	—	—	457 934,70	1 316 858,25	—			
	н10	—	—	—	457 933,01	1 316 850,24	—			

**2. Характеристики здания, сооружения, объекта незавершенного строительства с кадастровым номером (обозначением) 36:14:0020013:34**

№ п/п	Наименование характеристики	Значение характеристики
1	2	3
1	Вид объекта недвижимости	Здание
2	Ранее присвоенный государственный учетный номер здания, сооружения, объекта незавершенного строительства (кадастровый, инвентарный или условный номер)	Инвентарный номер 352, Условный номер 36:14:0020013:0007:352



1	2	3
3	Кадастровый номер земельного участка (земельных участков), в границах которого (которых) расположено здание, сооружение, объект незавершенного строительства	36:14:0020013:7
4	Номер кадастрового квартала (кадастровых кварталов), в пределах которого (которых) расположено здание, сооружение, объекта незавершенного строительства	36:14:0020013
5	Адрес здания, сооружения, объекта незавершенного строительства	—
	Местоположение здания, сооружения, объекта незавершенного строительства	397940, Российская Федерация, Воронежская область, Лискинский р-н, Давыдовка рп, Карла Маркса ул, д 123
	Дополнительные сведения о местоположении	—
6	Иные сведения	—

### 1. Сведения о характерных точках контура

вид объекта недвижимости (здание, сооружение, объект незавершенного строительства)

кадастровый номер (обозначение) 36:14:0020013:36

Зона № 1

Номер контура	Номера характерных точек контура	Существующие			Уточненные			Метод определения координат	Средняя квадратическая погрешность определения координат характерной точки (Mt), м	Формулы, примененные для расчета средней квадратической погрешности определения координат характерной точки (Mt), м
		координаты, м		R, м	координаты, м		R, м			
		X	Y		X	Y				
1	2	3	4	5	6	7	8	9	10	11
—	н10	—	—	—	458 016,59	1 316 967,94	—	Метод спутниковых геодезических измерений (определений)	0,10	—
	н20	—	—	—	458 027,13	1 316 976,63	—			
	н30	—	—	—	458 019,65	1 316 985,70	—			

1	2	3	4	5	6	7	8	9	10	11
—	н4О	—	—	—	458 009,11	1 316 977,01	—	Метод спутниковых геодезических измерений (определений)	0,10	—
	н1О	—	—	—	458 016,59	1 316 967,94	—			

**2. Характеристики здания, сооружения, объекта незавершенного строительства с кадастровым номером (обозначением) 36:14:0020013:36**

№ п/п	Наименование характеристики	Значение характеристики
1	2	3
1	Вид объекта недвижимости	Здание
2	Ранее присвоенный государственный учетный номер здания, сооружения, объекта незавершенного строительства (кадастровый, инвентарный или условный номер)	Инвентарный номер 366, Условный номер 36:14:0020013:0004:366
3	Кадастровый номер земельного участка (земельных участков), в границах которого (которых) расположено здание, сооружение, объект незавершенного строительства	36:14:0020013:4
4	Номер кадастрового квартала (кадастровых кварталов), в пределах которого (которых) расположено здание, сооружение, объекта незавершенного строительства	36:14:0020013
5	Адрес здания, сооружения, объекта незавершенного строительства	—
	Местоположение здания, сооружения, объекта незавершенного строительства	397940, Российская Федерация, Воронежская область, Лискинский р-н, Давыдовка рп, Карла Маркса ул, д 139
	Дополнительные сведения о местоположении	—
6	Иные сведения	—

**1. Сведения о характерных точках контура**

вид объекта недвижимости (здание, сооружение, объект незавершенного строительства)

кадастровый номер (обозначение) 36:14:0020013:37

Зона № 1

Номер контура	Номера характерных точек контура	Существующие			Уточненные			Метод определения координат	Средняя квадратическая погрешность определения координат характерной точки (Mt), м	Формулы, примененные для расчета средней квадратической погрешности определения координат характерной точки (Mt), м
		координаты, м		R, м	координаты, м		R, м			
		X	Y		X	Y				
1	2	3	4	5	6	7	8	9	10	11
—	н10	—	—	—	457 929,80	1 316 765,28	—	Метод спутниковых геодезических измерений (определений)	0,10	—
	н20	—	—	—	457 920,83	1 316 766,33	—			
	н30	—	—	—	457 919,38	1 316 753,92	—			
	н40	—	—	—	457 928,35	1 316 752,87	—			
	н10	—	—	—	457 929,80	1 316 765,28	—			

**2. Характеристики здания, сооружения, объекта незавершенного строительства с кадастровым номером (обозначением) 36:14:0020013:37**

№ п/п	Наименование характеристики	Значение характеристики
1	2	3
1	Вид объекта недвижимости	Здание
2	Ранее присвоенный государственный учетный номер здания, сооружения, объекта незавершенного строительства (кадастровый, инвентарный или условный номер)	Инвентарный номер 2164

1	2	3
3	Кадастровый номер земельного участка (земельных участков), в границах которого (которых) расположено здание, сооружение, объект незавершенного строительства	36:14:0020013:20
4	Номер кадастрового квартала (кадастровых кварталов), в пределах которого (которых) расположено здание, сооружение, объекта незавершенного строительства	36:14:0020013
5	Адрес здания, сооружения, объекта незавершенного строительства	—
	Местоположение здания, сооружения, объекта незавершенного строительства	397940, Российская Федерация, Воронежская область, Лискинский р-н, Давыдовка рп, Карла Маркса ул, д 111
	Дополнительные сведения о местоположении	—
6	Иные сведения	—

### 1. Сведения о характерных точках контура

вид объекта недвижимости (здание, сооружение, объект незавершенного строительства)

кадастровый номер (обозначение) 36:14:0020013:38

Зона № 1

Номер контура	Номера характерных точек контура	Существующие			Уточненные			Метод определения координат	Средняя квадратическая погрешность определения координат характерной точки (Mt), м	Формулы, примененные для расчета средней квадратической погрешности определения координат характерной точки (Mt), м
		координаты, м		R, м	координаты, м		R, м			
		X	Y		X	Y				
1	2	3	4	5	6	7	8	9	10	11
—	н10	—	—	—	457 943,19	1 316 861,73	—	Метод спутниковых геодезических измерений (определений)	0,10	—
	н20	—	—	—	457 945,11	1 316 869,86	—			
	н30	—	—	—	457 938,09	1 316 871,52	—			

1	2	3	4	5	6	7	8	9	10	11
—	н4О	—	—	—	457 936,16	1 316 863,40	—	Метод спутниковых геодезических измерений (определений)	0,10	—
	н1О	—	—	—	457 943,19	1 316 861,73	—			

**2. Характеристики здания, сооружения, объекта незавершенного строительства с кадастровым номером (обозначением) 36:14:0020013:38**

№ п/п	Наименование характеристики	Значение характеристики
1	2	3
1	Вид объекта недвижимости	Здание
2	Ранее присвоенный государственный учетный номер здания, сооружения, объекта незавершенного строительства (кадастровый, инвентарный или условный номер)	Инвентарный номер 354, Инвентарный номер 637, Условный номер 36:14:0020013:0011:354
3	Кадастровый номер земельного участка (земельных участков), в границах которого (которых) расположено здание, сооружение, объект незавершенного строительства	36:14:0020013:11
4	Номер кадастрового квартала (кадастровых кварталов), в пределах которого (которых) расположено здание, сооружение, объекта незавершенного строительства	36:14:0020013
5	Адрес здания, сооружения, объекта незавершенного строительства	—
	Местоположение здания, сооружения, объекта незавершенного строительства	397940, Российская Федерация, Воронежская область, Лискинский р-н, Давыдовка рп, Карла Маркса ул, д 125
	Дополнительные сведения о местоположении	—
6	Иные сведения	—

**1. Сведения о характерных точках контура**

вид объекта недвижимости (здание, сооружение, объект незавершенного строительства)

кадастровый номер (обозначение) 36:14:0020013:39

Зона № 1

Номер контура	Номера характерных точек контура	Существующие			Уточненные			Метод определения координат	Средняя квадратическая погрешность определения координат характерной точки (Mt), м	Формулы, примененные для расчета средней квадратической погрешности определения координат характерной точки (Mt), м
		координаты, м		R, м	координаты, м		R, м			
		X	Y		X	Y				
1	2	3	4	5	6	7	8	9	10	11
—	н10	—	—	—	457 942,40	1 316 820,85	—	Метод спутниковых геодезических измерений (определений)	0,10	—
	н20	—	—	—	457 928,45	1 316 823,12	—			
	н30	—	—	—	457 926,92	1 316 813,69	—			
	н40	—	—	—	457 940,87	1 316 811,42	—			
	н10	—	—	—	457 942,40	1 316 820,85	—			

**2. Характеристики здания, сооружения, объекта незавершенного строительства с кадастровым номером (обозначением) 36:14:0020013:39**

№ п/п	Наименование характеристики	Значение характеристики
1	2	3
1	Вид объекта недвижимости	Здание
2	Ранее присвоенный государственный учетный номер здания, сооружения, объекта незавершенного строительства (кадастровый, инвентарный или условный номер)	Инвентарный номер 346, Условный номер 36:14:0020013:0002:346

1	2	3
3	Кадастровый номер земельного участка (земельных участков), в границах которого (которых) расположено здание, сооружение, объект незавершенного строительства	36:14:0020013:2
4	Номер кадастрового квартала (кадастровых кварталов), в пределах которого (которых) расположено здание, сооружение, объекта незавершенного строительства	36:14:0020013
5	Адрес здания, сооружения, объекта незавершенного строительства	—
	Местоположение здания, сооружения, объекта незавершенного строительства	397940, Российская Федерация, Воронежская область, Лискинский р-н, Давыдовка рп, Карла Маркса ул, д 117
	Дополнительные сведения о местоположении	—
6	Иные сведения	—

### 1. Сведения о характерных точках контура

вид объекта недвижимости (здание, сооружение, объект незавершенного строительства)

кадастровый номер (обозначение) 36:14:0020013:40

Зона № 1

Номер контура	Номера характерных точек контура	Существующие			Уточненные			Метод определения координат	Средняя квадратическая погрешность определения координат характерной точки (Mt), м	Формулы, примененные для расчета средней квадратической погрешности определения координат характерной точки (Mt), м
		координаты, м		R, м	координаты, м		R, м			
		X	Y		X	Y				
1	2	3	4	5	6	7	8	9	10	11
—	н10	—	—	—	457 900,69	1 316 571,21	—	Метод спутниковых геодезических измерений (определений)	0,10	—
	н20	—	—	—	457 902,32	1 316 571,11	—			
	н30	—	—	—	457 902,91	1 316 581,15	—			

1	2	3	4	5	6	7	8	9	10	11
—	н40	—	—	—	457 918,56	1 316 580,22	—	Метод спутниковых геодезических измерений (определений)	0,10	—
	н50	—	—	—	457 918,27	1 316 575,28	—			
	н60	—	—	—	457 911,66	1 316 575,67	—			
	н70	—	—	—	457 911,10	1 316 566,24	—			
	н80	—	—	—	457 900,43	1 316 566,87	—			
	н10	—	—	—	457 900,69	1 316 571,21	—			

**2. Характеристики здания, сооружения, объекта незавершенного строительства с кадастровым номером (обозначением) 36:14:0020013:40**

№ п/п	Наименование характеристики	Значение характеристики
1	2	3
1	Вид объекта недвижимости	Здание
2	Ранее присвоенный государственный учетный номер здания, сооружения, объекта незавершенного строительства (кадастровый, инвентарный или условный номер)	Инвентарный номер 319, Условный номер 36-36-15/024/2009-225
3	Кадастровый номер земельного участка (земельных участков), в границах которого (которых) расположено здание, сооружение, объект незавершенного строительства	36:14:0020013:10
4	Номер кадастрового квартала (кадастровых кварталов), в пределах которого (которых) расположено здание, сооружение, объекта незавершенного строительства	36:14:0020013
5	Адрес здания, сооружения, объекта незавершенного строительства	—
	Местоположение здания, сооружения, объекта незавершенного строительства	397940, Российская Федерация, Воронежская область, Лискинский р-н, Давыдовка рп, Карла Маркса ул, д 91
	Дополнительные сведения о местоположении	—



1	2	3
6	Иные сведения	—

### 1. Сведения о характерных точках контура

вид объекта недвижимости (здание, сооружение, объект незавершенного строительства)

кадастровый номер (обозначение) 36:14:0020013:42

Зона № 1

Номер контура	Номера характерных точек контура	Существующие			Уточненные			Метод определения координат	Средняя квадратическая погрешность определения координат характерной точки (Mt), м	Формулы, примененные для расчета средней квадратической погрешности определения координат характерной точки (Mt), м
		координаты, м		R, м	координаты, м		R, м			
		X	Y		X	Y				
1	2	3	4	5	6	7	8	9	10	11
—	н10	—	—	—	457 999,17	1 316 960,36	—	Метод спутниковых геодезических измерений (определений)	0,10	—
	н20	—	—	—	458 007,63	1 316 968,98	—			
	н30	—	—	—	458 003,97	1 316 972,58	—			
	н40	—	—	—	457 995,50	1 316 963,96	—			
	н10	—	—	—	457 999,17	1 316 960,36	—			

### 2. Характеристики здания, сооружения, объекта незавершенного строительства с кадастровым номером (обозначением) 36:14:0020013:42

№ п/п	Наименование характеристики	Значение характеристики
1	2	3
1	Вид объекта недвижимости	Здание
2	Ранее присвоенный государственный учетный номер здания, сооружения, объекта незавершенного строительства (кадастровый, инвентарный или условный номер)	Инвентарный номер 365

1	2	3
3	Кадастровый номер земельного участка (земельных участков), в границах которого (которых) расположено здание, сооружение, объект незавершенного строительства	36:14:0020013:26
4	Номер кадастрового квартала (кадастровых кварталов), в пределах которого (которых) расположено здание, сооружение, объекта незавершенного строительства	36:14:0020013
5	Адрес здания, сооружения, объекта незавершенного строительства	—
	Местоположение здания, сооружения, объекта незавершенного строительства	397940, Российская Федерация, Воронежская область, Лискинский р-н, Давыдовка рп, Карла Маркса ул, д 137
	Дополнительные сведения о местоположении	—
6	Иные сведения	—

### 1. Сведения о характерных точках контура

вид объекта недвижимости (здание, сооружение, объект незавершенного строительства)

кадастровый номер (обозначение) 36:14:0020013:43

Зона № 1

Номер контура	Номера характерных точек контура	Существующие			Уточненные			Метод определения координат	Средняя квадратическая погрешность определения координат характерной точки (Mt), м	Формулы, примененные для расчета средней квадратической погрешности определения координат характерной точки (Mt), м
		координаты, м		R, м	координаты, м		R, м			
		X	Y		X	Y				
1	2	3	4	5	6	7	8	9	10	11
—	н10	—	—	—	457 903,60	1 316 599,02	—	Метод спутниковых геодезических измерений (определений)	0,10	—
	н20	—	—	—	457 915,35	1 316 598,38	—			
	н30	—	—	—	457 915,13	1 316 594,28	—			

1	2	3	4	5	6	7	8	9	10	11
—	н40	—	—	—	457 912,88	1 316 594,40	—	Метод спутниковых геодезических измерений (определений)	0,10	—
	н50	—	—	—	457 912,36	1 316 585,02	—			
	н60	—	—	—	457 902,87	1 316 585,54	—			
	н10	—	—	—	457 903,60	1 316 599,02	—			

**2. Характеристики здания, сооружения, объекта незавершенного строительства с кадастровым номером (обозначением) 36:14:0020013:43**

№ п/п	Наименование характеристики	Значение характеристики
1	2	3
1	Вид объекта недвижимости	Здание
2	Ранее присвоенный государственный учетный номер здания, сооружения, объекта незавершенного строительства (кадастровый, инвентарный или условный номер)	Иной номер 1092, Инвентарный номер 321
3	Кадастровый номер земельного участка (земельных участков), в границах которого (которых) расположено здание, сооружение, объект незавершенного строительства	36:14:0020013:14
4	Номер кадастрового квартала (кадастровых кварталов), в пределах которого (которых) расположено здание, сооружение, объекта незавершенного строительства	36:14:0020013
5	Адрес здания, сооружения, объекта незавершенного строительства	—
	Местоположение здания, сооружения, объекта незавершенного строительства	397940, Российская Федерация, Воронежская область, Лискинский р-н, Давыдовка рп, Карла Маркса ул, д 93
	Дополнительные сведения о местоположении	—
6	Иные сведения	—

**1. Сведения о характерных точках контура**

вид объекта недвижимости (здание, сооружение, объект незавершенного строительства)

кадастровый номер (обозначение) 36:14:0020013:45

Зона № 1

Номер контура	Номера характерных точек контура	Существующие			Уточненные			Метод определения координат	Средняя квадратическая погрешность определения координат характерной точки (Mt), м	Формулы, примененные для расчета средней квадратической погрешности определения координат характерной точки (Mt), м
		координаты, м		R, м	координаты, м		R, м			
		X	Y		X	Y				
1	2	3	4	5	6	7	8	9	10	11
—	н10	—	—	—	457 906,03	1 316 627,33	—	Метод спутниковых геодезических измерений (определений)	0,10	—
	н20	—	—	—	457 911,97	1 316 626,73	—			
	н30	—	—	—	457 911,71	1 316 624,17	—			
	н40	—	—	—	457 914,85	1 316 623,85	—			
	н50	—	—	—	457 913,95	1 316 614,97	—			
	н60	—	—	—	457 904,87	1 316 615,89	—			
	н10	—	—	—	457 906,03	1 316 627,33	—			

**2. Характеристики здания, сооружения, объекта незавершенного строительства с кадастровым номером (обозначением) 36:14:0020013:45**

№ п/п	Наименование характеристики	Значение характеристики
1	2	3

1	2	3
1	Вид объекта недвижимости	Здание
2	Ранее присвоенный государственный учетный номер здания, сооружения, объекта незавершенного строительства (кадастровый, инвентарный или условный номер)	Иной номер 1094, Инвентарный номер 326, Условный номер 36:14:0020013:0001:326
3	Кадастровый номер земельного участка (земельных участков), в границах которого (которых) расположено здание, сооружение, объект незавершенного строительства	36:14:0020013:1
4	Номер кадастрового квартала (кадастровых кварталов), в пределах которого (которых) расположено здание, сооружение, объекта незавершенного строительства	36:14:0020013
5	Адрес здания, сооружения, объекта незавершенного строительства	—
	Местоположение здания, сооружения, объекта незавершенного строительства	397940, Российская Федерация, Воронежская область, Лискинский р-н, Давыдовка рп, Карла Маркса ул, д 97
	Дополнительные сведения о местоположении	—
6	Иные сведения	—

### 1. Сведения о характерных точках контура

вид объекта недвижимости (здание, сооружение, объект незавершенного строительства)

кадастровый номер (обозначение) 36:14:0020013:46

Зона № 1

Номер контура	Номера характерных точек контура	Существующие			Уточненные			Метод определения координат	Средняя квадратическая погрешность определения координат характерной точки (Mt), м	Формулы, примененные для расчета средней квадратической погрешности определения координат характерной точки (Mt), м
		координаты, м		R, м	координаты, м		R, м			
		X	Y		X	Y				
1	2	3	4	5	6	7	8	9	10	11
—	n10	—	—	—	457 928,38	1 316 718,70	—	Метод спутниковых геодезических измерений (определений)	0,10	—
	n20	—	—	—	457 915,38	1 316 720,34	—			

1	2	3	4	5	6	7	8	9	10	11
—	н3О	—	—	—	457 913,93	1 316 708,91	—	Метод спутниковых геодезических измерений (определений)	0,10	—
	н4О	—	—	—	457 926,94	1 316 707,27	—			
	н1О	—	—	—	457 928,38	1 316 718,70	—			

**2. Характеристики здания, сооружения, объекта незавершенного строительства с кадастровым номером (обозначением) 36:14:0020013:46**

№ п/п	Наименование характеристики	Значение характеристики
1	2	3
1	Вид объекта недвижимости	Здание
2	Ранее присвоенный государственный учетный номер здания, сооружения, объекта незавершенного строительства (кадастровый, инвентарный или условный номер)	Инвентарный номер 336, Условный номер 36-36-15/031/2008-284
3	Кадастровый номер земельного участка (земельных участков), в границах которого (которых) расположено здание, сооружение, объект незавершенного строительства	36:14:0020013:19
4	Номер кадастрового квартала (кадастровых кварталов), в пределах которого (которых) расположено здание, сооружение, объекта незавершенного строительства	36:14:0020013
5	Адрес здания, сооружения, объекта незавершенного строительства	—
	Местоположение здания, сооружения, объекта незавершенного строительства	397940, Российская Федерация, Воронежская область, Лискинский р-н, Давыдовка рп, Карла Маркса ул, д 107
	Дополнительные сведения о местоположении	—
6	Иные сведения	—

**1. Сведения о характерных точках контура**

вид объекта недвижимости (здание, сооружение, объект незавершенного строительства)

кадастровый номер (обозначение) 36:14:0020013:47

Зона № 1

Номер контура	Номера характерных точек контура	Существующие			Уточненные			Метод определения координат	Средняя квадратическая погрешность определения координат характерной точки (Mt), м	Формулы, примененные для расчета средней квадратической погрешности определения координат характерной точки (Mt), м
		координаты, м		R, м	координаты, м		R, м			
		X	Y		X	Y				
1	2	3	4	5	6	7	8	9	10	11
—	н10	—	—	—	457 984,03	1 316 951,47	—	Метод спутниковых геодезических измерений (определений)	0,10	—
	н20	—	—	—	457 990,11	1 316 958,12	—			
	н30	—	—	—	457 993,41	1 316 955,09	—			
	н40	—	—	—	457 994,78	1 316 956,58	—			
	н50	—	—	—	457 997,24	1 316 954,33	—			
	н60	—	—	—	457 989,79	1 316 946,20	—			
	н10	—	—	—	457 984,03	1 316 951,47	—			

**2. Характеристики здания, сооружения, объекта незавершенного строительства с кадастровым номером (обозначением) 36:14:0020013:47**

№ п/п	Наименование характеристики	Значение характеристики
1	2	3

1	2	3
1	Вид объекта недвижимости	Здание
2	Ранее присвоенный государственный учетный номер здания, сооружения, объекта незавершенного строительства (кадастровый, инвентарный или условный номер)	Инвентарный номер 364, Условный номер 36:14:0020013:0013:364
3	Кадастровый номер земельного участка (земельных участков), в границах которого (которых) расположено здание, сооружение, объект незавершенного строительства	36:14:0020013:13
4	Номер кадастрового квартала (кадастровых кварталов), в пределах которого (которых) расположено здание, сооружение, объекта незавершенного строительства	36:14:0020013
5	Адрес здания, сооружения, объекта незавершенного строительства	—
	Местоположение здания, сооружения, объекта незавершенного строительства	397940, Российская Федерация, Воронежская область, Лискинский р-н, Давыдовка рп, Карла Маркса ул, д 135
	Дополнительные сведения о местоположении	—
6	Иные сведения	—

### 1. Сведения о характерных точках контура

вид объекта недвижимости (здание, сооружение, объект незавершенного строительства)

кадастровый номер (обозначение) 36:14:0020013:50

Зона № 1

Номер контура	Номера характерных точек контура	Существующие			Уточненные			Метод определения координат	Средняя квадратическая погрешность определения координат характерной точки (Mt), м	Формулы, примененные для расчета средней квадратической погрешности определения координат характерной точки (Mt), м
		координаты, м		R, м	координаты, м		R, м			
		X	Y		X	Y				
1	2	3	4	5	6	7	8	9	10	11
—	n10	—	—	—	457 915,70	1 316 629,11	—	Метод спутниковых геодезических измерений (определений)	0,10	—
	n20	—	—	—	457 916,97	1 316 641,65	—			



1	2	3	4	5	6	7	8	9	10	11
—	н3О	—	—	—	457 907,22	1 316 642,64	—	Метод спутниковых геодезических измерений (определений)	0,10	—
	н4О	—	—	—	457 905,95	1 316 630,10	—			
	н1О	—	—	—	457 915,70	1 316 629,11	—			

**2. Характеристики здания, сооружения, объекта незавершенного строительства с кадастровым номером (обозначением) 36:14:0020013:50**

№ п/п	Наименование характеристики	Значение характеристики
1	2	3
1	Вид объекта недвижимости	Здание
2	Ранее присвоенный государственный учетный номер здания, сооружения, объекта незавершенного строительства (кадастровый, инвентарный или условный номер)	Инвентарный номер 328
3	Кадастровый номер земельного участка (земельных участков), в границах которого (которых) расположено здание, сооружение, объект незавершенного строительства	36:14:0020013:16
4	Номер кадастрового квартала (кадастровых кварталов), в пределах которого (которых) расположено здание, сооружение, объекта незавершенного строительства	36:14:0020013
5	Адрес здания, сооружения, объекта незавершенного строительства	—
	Местоположение здания, сооружения, объекта незавершенного строительства	397940, Российская Федерация, Воронежская область, Лискинский р-н, Давыдовка рп, Карла Маркса ул, д 99
	Дополнительные сведения о местоположении	—
6	Иные сведения	—

**1. Сведения о характерных точках контура**

вид объекта недвижимости (здание, сооружение, объект незавершенного строительства)

кадастровый номер (обозначение) 36:14:0020013:52

Зона № 1

Номер контура	Номера характерных точек контура	Существующие			Уточненные			Метод определения координат	Средняя квадратическая погрешность определения координат характерной точки (Mt), м	Формулы, примененные для расчета средней квадратической погрешности определения координат характерной точки (Mt), м
		координаты, м		R, м	координаты, м		R, м			
		X	Y		X	Y				
1	2	3	4	5	6	7	8	9	10	11
—	н10	—	—	—	457 919,77	1 316 679,05	—	Метод спутниковых геодезических измерений (определений)	0,10	—
	н20	—	—	—	457 911,80	1 316 680,07	—			
	н30	—	—	—	457 910,69	1 316 671,34	—			
	н40	—	—	—	457 918,66	1 316 670,32	—			
	н10	—	—	—	457 919,77	1 316 679,05	—			

**2. Характеристики здания, сооружения, объекта незавершенного строительства с кадастровым номером (обозначением) 36:14:0020013:52**

№ п/п	Наименование характеристики	Значение характеристики
1	2	3
1	Вид объекта недвижимости	Здание
2	Ранее присвоенный государственный учетный номер здания, сооружения, объекта незавершенного строительства (кадастровый, инвентарный или условный номер)	Инвентарный номер 332, Кадастровый номер 36:14:002 00 13:0017, Условный номер 36:14:0020013:0017:332

1	2	3
3	Кадастровый номер земельного участка (земельных участков), в границах которого (которых) расположено здание, сооружение, объект незавершенного строительства	36:14:0020013:17
4	Номер кадастрового квартала (кадастровых кварталов), в пределах которого (которых) расположено здание, сооружение, объекта незавершенного строительства	36:14:0020013
5	Адрес здания, сооружения, объекта незавершенного строительства	—
	Местоположение здания, сооружения, объекта незавершенного строительства	397940, Российская Федерация, Воронежская область, Лискинский р-н, Давыдовка рп, Карла Маркса ул, д 103
	Дополнительные сведения о местоположении	—
6	Иные сведения	—

### 1. Сведения о характерных точках контура

вид объекта недвижимости (здание, сооружение, объект незавершенного строительства)

кадастровый номер (обозначение) 36:14:0020013:61

Зона № 1

Номер контура	Номера характерных точек контура	Существующие			Уточненные			Метод определения координат	Средняя квадратическая погрешность определения координат характерной точки (Mt), м	Формулы, примененные для расчета средней квадратической погрешности определения координат характерной точки (Mt), м
		координаты, м		R, м	координаты, м		R, м			
		X	Y		X	Y				
1	2	3	4	5	6	7	8	9	10	11
—	н10	—	—	—	457 954,60	1 316 894,43	—	Метод спутниковых геодезических измерений (определений)	0,10	—
	н20	—	—	—	457 959,49	1 316 905,16	—			
	н30	—	—	—	457 951,93	1 316 908,60	—			

1	2	3	4	5	6	7	8	9	10	11
—	н4О	—	—	—	457 947,04	1 316 897,88	—	Метод спутниковых геодезических измерений (определений)	0,10	—
	н1О	—	—	—	457 954,60	1 316 894,43	—			

**2. Характеристики здания, сооружения, объекта незавершенного строительства с кадастровым номером (обозначением) 36:14:0020013:61**

№ п/п	Наименование характеристики	Значение характеристики
1	2	3
1	Вид объекта недвижимости	Здание
2	Ранее присвоенный государственный учетный номер здания, сооружения, объекта незавершенного строительства (кадастровый, инвентарный или условный номер)	Инвентарный номер 358, Условный номер 36-36-15/032/2013-179
3	Кадастровый номер земельного участка (земельных участков), в границах которого (которых) расположено здание, сооружение, объект незавершенного строительства	36:14:0020013:8
4	Номер кадастрового квартала (кадастровых кварталов), в пределах которого (которых) расположено здание, сооружение, объекта незавершенного строительства	36:14:0020013
5	Адрес здания, сооружения, объекта незавершенного строительства	—
	Местоположение здания, сооружения, объекта незавершенного строительства	397940, Российская Федерация, Воронежская область, Лискинский р-н, Давыдовка рп, Карла Маркса ул, д 129
	Дополнительные сведения о местоположении	—
6	Иные сведения	—

**1. Сведения о характерных точках контура**

вид объекта недвижимости (здание, сооружение, объект незавершенного строительства)

кадастровый номер (обозначение) 36:14:0020013:63

Зона № 1

Номер контура	Номера характерных точек контура	Существующие			Уточненные			Метод определения координат	Средняя квадратическая погрешность определения координат характерной точки (Mt), м	Формулы, примененные для расчета средней квадратической погрешности определения координат характерной точки (Mt), м
		координаты, м		R, м	координаты, м		R, м			
		X	Y		X	Y				
1	2	3	4	5	6	7	8	9	10	11
—	н10	—	—	—	458 031,81	1 316 984,68	—	Метод спутниковых геодезических измерений (определений)	0,10	—
	н20	—	—	—	458 041,55	1 316 992,96	—			
	н30	—	—	—	458 036,08	1 316 999,40	—			
	н40	—	—	—	458 026,34	1 316 991,12	—			
	н10	—	—	—	458 031,81	1 316 984,68	—			

**2. Характеристики здания, сооружения, объекта незавершенного строительства с кадастровым номером (обозначением) 36:14:0020013:63**

№ п/п	Наименование характеристики	Значение характеристики
1	2	3
1	Вид объекта недвижимости	Здание
2	Ранее присвоенный государственный учетный номер здания, сооружения, объекта незавершенного строительства (кадастровый, инвентарный или условный номер)	Инвентарный номер 367, Условный номер 36:14:0020013:0027:367

1	2	3
3	Кадастровый номер земельного участка (земельных участков), в границах которого (которых) расположено здание, сооружение, объект незавершенного строительства	36:14:0020013:27
4	Номер кадастрового квартала (кадастровых кварталов), в пределах которого (которых) расположено здание, сооружение, объекта незавершенного строительства	36:14:0020013
5	Адрес здания, сооружения, объекта незавершенного строительства	—
	Местоположение здания, сооружения, объекта незавершенного строительства	397940, Российская Федерация, Воронежская область, Лискинский р-н, Давыдовка рп, Карла Маркса ул, д 141
	Дополнительные сведения о местоположении	—
6	Иные сведения	—

### 1. Сведения о характерных точках контура

вид объекта недвижимости (здание, сооружение, объект незавершенного строительства)

кадастровый номер (обозначение) 36:14:0020013:64

Зона № 1

Номер контура	Номера характерных точек контура	Существующие			Уточненные			Метод определения координат	Средняя квадратическая погрешность определения координат характерной точки (Mt), м	Формулы, примененные для расчета средней квадратической погрешности определения координат характерной точки (Mt), м
		координаты, м		R, м	координаты, м		R, м			
		X	Y		X	Y				
1	2	3	4	5	6	7	8	9	10	11
—	н10	—	—	—	457 929,04	1 316 824,71	—	Метод спутниковых геодезических измерений (определений)	0,10	—
	н20	—	—	—	457 941,10	1 316 822,74	—			
	н30	—	—	—	457 942,55	1 316 831,62	—			

1	2	3	4	5	6	7	8	9	10	11
—	н4О	—	—	—	457 930,49	1 316 833,59	—	Метод спутниковых геодезических измерений (определений)	0,10	—
	н1О	—	—	—	457 929,04	1 316 824,71	—			

**2. Характеристики здания, сооружения, объекта незавершенного строительства с кадастровым номером (обозначением) 36:14:0020013:64**

№ п/п	Наименование характеристики	Значение характеристики
1	2	3
1	Вид объекта недвижимости	Здание
2	Ранее присвоенный государственный учетный номер здания, сооружения, объекта незавершенного строительства (кадастровый, инвентарный или условный номер)	Инвентарный номер 348, Условный номер 36-36-15/028/2009-083
3	Кадастровый номер земельного участка (земельных участков), в границах которого (которых) расположено здание, сооружение, объект незавершенного строительства	36:14:0020013:6
4	Номер кадастрового квартала (кадастровых кварталов), в пределах которого (которых) расположено здание, сооружение, объекта незавершенного строительства	36:14:0020013
5	Адрес здания, сооружения, объекта незавершенного строительства	—
	Местоположение здания, сооружения, объекта незавершенного строительства	397940, Российская Федерация, Воронежская область, Лискинский р-н, Давыдовка рп, Карла Маркса ул, д 119
	Дополнительные сведения о местоположении	—
6	Иные сведения	—

**1. Сведения о характерных точках контура**

вид объекта недвижимости (здание, сооружение, объект незавершенного строительства)

кадастровый номер (обозначение) 36:14:0020013:66

Зона № 1

Номер контура	Номера характерных точек контура	Существующие			Уточненные			Метод определения координат	Средняя квадратическая погрешность определения координат характерной точки (Mt), м	Формулы, примененные для расчета средней квадратической погрешности определения координат характерной точки (Mt), м
		координаты, м		R, м	координаты, м		R, м			
		X	Y		X	Y				
1	2	3	4	5	6	7	8	9	10	11
—	н10	—	—	—	457 978,98	1 316 931,42	—	Метод спутниковых геодезических измерений (определений)	0,10	—
	н20	—	—	—	457 971,78	1 316 937,69	—			
	н30	—	—	—	457 976,94	1 316 943,62	—			
	н40	—	—	—	457 976,15	1 316 944,31	—			
	н50	—	—	—	457 978,24	1 316 946,71	—			
	н60	—	—	—	457 986,23	1 316 939,75	—			
	н10	—	—	—	457 978,98	1 316 931,42	—			

**2. Характеристики здания, сооружения, объекта незавершенного строительства с кадастровым номером (обозначением) 36:14:0020013:66**

№ п/п	Наименование характеристики	Значение характеристики
1	2	3



1	2	3
1	Вид объекта недвижимости	Здание
2	Ранее присвоенный государственный учетный номер здания, сооружения, объекта незавершенного строительства (кадастровый, инвентарный или условный номер)	—
3	Кадастровый номер земельного участка (земельных участков), в границах которого (которых) расположено здание, сооружение, объект незавершенного строительства	36:14:0020013:25
4	Номер кадастрового квартала (кадастровых кварталов), в пределах которого (которых) расположено здание, сооружение, объекта незавершенного строительства	36:14:0020013
5	Адрес здания, сооружения, объекта незавершенного строительства	—
	Местоположение здания, сооружения, объекта незавершенного строительства	397940, Российская Федерация, Воронежская область, Лискинский р-н, Давыдовка рп, Карла Маркса ул, д 133
	Дополнительные сведения о местоположении	—
6	Иные сведения	—

### 1. Сведения о характерных точках контура

вид объекта недвижимости (здание, сооружение, объект незавершенного строительства)

кадастровый номер (обозначение) 36:14:0020013:67

Зона № 1

Номер контура	Номера характерных точек контура	Существующие			Уточненные			Метод определения координат	Средняя квадратическая погрешность определения координат характерной точки (Mt), м	Формулы, примененные для расчета средней квадратической погрешности определения координат характерной точки (Mt), м
		координаты, м		R, м	координаты, м		R, м			
		X	Y		X	Y				
1	2	3	4	5	6	7	8	9	10	11
—	n10	—	—	—	457 908,97	1 316 602,10	—	Метод спутниковых геодезических измерений (определений)	0,10	—
	n20	—	—	—	457 909,52	1 316 609,32	—			

1	2	3	4	5	6	7	8	9	10	11
—	н3О	—	—	—	457 904,51	1 316 609,70	—	Метод спутниковых геодезических измерений (определений)	0,10	—
	н4О	—	—	—	457 903,96	1 316 602,48	—			
	н1О	—	—	—	457 908,97	1 316 602,10	—			

**2. Характеристики здания, сооружения, объекта незавершенного строительства с кадастровым номером (обозначением) 36:14:0020013:67**

№ п/п	Наименование характеристики	Значение характеристики
1	2	3
1	Вид объекта недвижимости	Здание
2	Ранее присвоенный государственный учетный номер здания, сооружения, объекта незавершенного строительства (кадастровый, инвентарный или условный номер)	—
3	Кадастровый номер земельного участка (земельных участков), в границах которого (которых) расположено здание, сооружение, объект незавершенного строительства	36:14:0020013:15
4	Номер кадастрового квартала (кадастровых кварталов), в пределах которого (которых) расположено здание, сооружение, объекта незавершенного строительства	36:14:0020013
5	Адрес здания, сооружения, объекта незавершенного строительства	—
	Местоположение здания, сооружения, объекта незавершенного строительства	397940, Российская Федерация, Воронежская область, Лискинский р-н, Давыдовка рп, Карла Маркса ул, д 95
	Дополнительные сведения о местоположении	—
6	Иные сведения	—

**1. Сведения о характерных точках контура**

вид объекта недвижимости (здание, сооружение, объект незавершенного строительства) \_\_\_\_\_

кадастровый номер (обозначение) 36:14:0020013:69

Зона № 1

Номер контура	Номера характерных точек контура	Существующие			Уточненные			Метод определения координат	Средняя квадратическая погрешность определения координат характерной точки (Mt), м	Формулы, примененные для расчета средней квадратической погрешности определения координат характерной точки (Mt), м
		координаты, м		R, м	координаты, м		R, м			
		X	Y		X	Y				
1	2	3	4	5	6	7	8	9	10	11
—	н10	—	—	—	457 933,47	1 316 803,50	—	Метод спутниковых геодезических измерений (определений)	0,10	—
	н20	—	—	—	457 932,80	1 316 797,95	—			
	н30	—	—	—	457 937,66	1 316 797,36	—			
	н40	—	—	—	457 936,88	1 316 790,99	—			
	н50	—	—	—	457 923,96	1 316 792,56	—			
	н60	—	—	—	457 925,41	1 316 804,48	—			
	н10	—	—	—	457 933,47	1 316 803,50	—			

**2. Характеристики здания, сооружения, объекта незавершенного строительства с кадастровым номером (обозначением) 36:14:0020013:69**

№ п/п	Наименование характеристики	Значение характеристики
1	2	3

1	2	3
1	Вид объекта недвижимости	Здание
2	Ранее присвоенный государственный учетный номер здания, сооружения, объекта незавершенного строительства (кадастровый, инвентарный или условный номер)	—
3	Кадастровый номер земельного участка (земельных участков), в границах которого (которых) расположено здание, сооружение, объект незавершенного строительства	36:14:0020013:21
4	Номер кадастрового квартала (кадастровых кварталов), в пределах которого (которых) расположено здание, сооружение, объекта незавершенного строительства	36:14:0020013
5	Адрес здания, сооружения, объекта незавершенного строительства	—
	Местоположение здания, сооружения, объекта незавершенного строительства	397940, Российская Федерация, Воронежская область, Лискинский р-н, Давыдовка рп, Карла Маркса ул, д 115
	Дополнительные сведения о местоположении	—
6	Иные сведения	—

### 1. Сведения о характерных точках контура

вид объекта недвижимости (здание, сооружение, объект незавершенного строительства)

кадастровый номер (обозначение) 36:14:0020013:222

Зона № 1

Номер контура	Номера характерных точек контура	Существующие			Уточненные			Метод определения координат	Средняя квадратическая погрешность определения координат характерной точки (Mt), м	Формулы, примененные для расчета средней квадратической погрешности определения координат характерной точки (Mt), м
		координаты, м		R, м	координаты, м		R, м			
		X	Y		X	Y				
1	2	3	4	5	6	7	8	9	10	11
—	n10	—	—	—	457 919,19	1 316 683,95	—	Метод спутниковых геодезических измерений (определений)	0,10	—
	n20	—	—	—	457 920,30	1 316 694,03	—			

1	2	3	4	5	6	7	8	9	10	11
—	н3О	—	—	—	457 913,55	1 316 694,77	—	Метод спутниковых геодезических измерений (определений)	0,10	—
	н4О	—	—	—	457 912,44	1 316 684,69	—			
	н1О	—	—	—	457 919,19	1 316 683,95	—			

**2. Характеристики здания, сооружения, объекта незавершенного строительства с кадастровым номером (обозначением) 36:14:0020013:222**

№ п/п	Наименование характеристики	Значение характеристики
1	2	3
1	Вид объекта недвижимости	Здание
2	Ранее присвоенный государственный учетный номер здания, сооружения, объекта незавершенного строительства (кадастровый, инвентарный или условный номер)	—
3	Кадастровый номер земельного участка (земельных участков), в границах которого (которых) расположено здание, сооружение, объект незавершенного строительства	36:14:0020013:18
4	Номер кадастрового квартала (кадастровых кварталов), в пределах которого (которых) расположено здание, сооружение, объекта незавершенного строительства	36:14:0020013
5	Адрес здания, сооружения, объекта незавершенного строительства	—
	Местоположение здания, сооружения, объекта незавершенного строительства	397940, Российская Федерация, Воронежская область, Лискинский р-н, Давыдовка рп, Карла Маркса ул, д 105
	Дополнительные сведения о местоположении	—
6	Иные сведения	—

**Сведения о зданиях, сооружениях, объектах незавершенного строительства,  
необходимые для исправления реестровых ошибок в сведениях об описании их местоположения**

**1. Сведения о характерных точках контура здания, сооружения, объекта незавершенного строительства**

с кадастровым номером 36:14:0020013:51

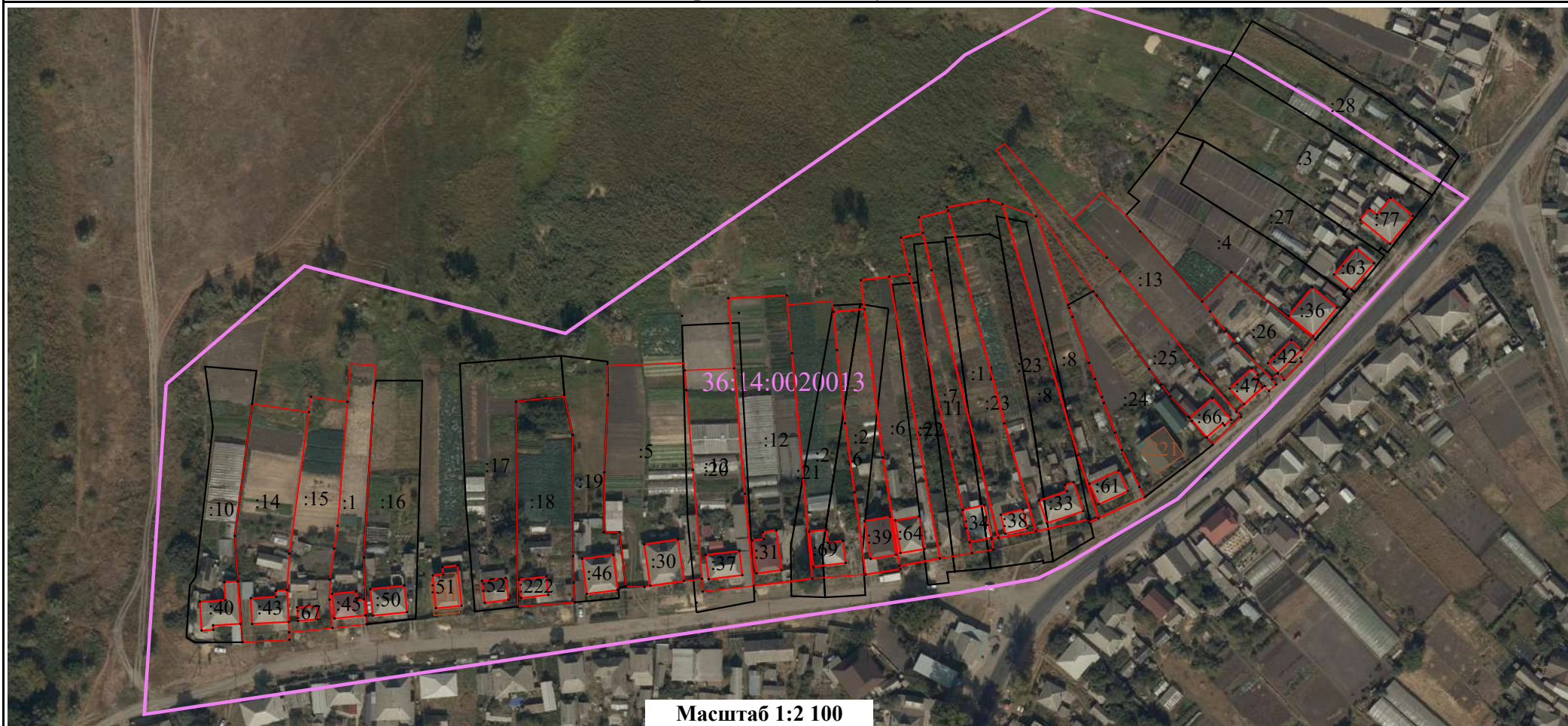
Зона № 1

Номер контура	Номера характерных точек контура	Существующие			Уточненные			Метод определения координат	Средняя квадратическая погрешность определения координат характерной точки (Mt), м	Формулы, примененные для расчета средней квадратической погрешности определения координат характерной точки (Mt), м
		координаты, м		R, м	координаты, м		R, м			
		X	Y		X	Y				
1	2	3	4	5	6	7	8	9	10	11
—	н10	—	—	—	457 920,77	1 316 652,12	—	Метод спутниковых геодезических измерений (определений)	0,10	—
	н20	—	—	—	457 921,17	1 316 656,00	—			
	н30	—	—	—	457 923,84	1 316 655,72	—			
	н40	—	—	—	457 924,42	1 316 661,29	—			
	н50	—	—	—	457 909,61	1 316 662,80	—			
	н60	—	—	—	457 908,64	1 316 653,34	—			
	н10	—	—	—	457 920,77	1 316 652,12	—			

**2. Иные сведения о здании, сооружении, объекте незавершенного строительства с кадастровым номером 36:14:0020013:51**

1. —

## Схема границ земельных участков



### Условные обозначения:

- |  |   |
|--|---|
| <ul style="list-style-type: none"> <li>● - Характерная точка границы объекта недвижимости</li> <li>— - Границы земельных участков, расположенных в границах территории выполнения комплексных кадастровых работ, сведения о которых внесены в ЕГРН</li> <li>36:31:0100047 - Номер кадастрового квартала</li> <li>■ - Контуры зданий, сооружений, объектов незавершенного строительства, расположенных в границах территории выполнения комплексных кадастровых работ, сведения о которых внесены в ЕГРН</li> </ul> | <ul style="list-style-type: none"> <li>— (pink) - Граница кадастрового квартала</li> <li>— (red) - Границы объектов недвижимости, метоположение которых определено при выполнении комплексных кадастровых работ</li> <li>:1 - Кадастровый номер объекта недвижимости</li> </ul> |
|--|---|

## Схема геодезических построений



### Условные обозначения:

- Пункт государственной геодезической сети
- Пункт опорной межевой сети
- Точка съёмочного обоснования
- Направления геодезических построений при создании съёмочного обоснования
- Направления геодезических построений при определении координат характерных точек границ земельного участка
- н1** - характерная точка границы земельного участка
- Характерная точка границы объекта недвижимости
- :1** - Кадастровый номер объекта недвижимости
- Границы земельных участков, расположенных в границах территории выполнения комплексных кадастровых работ, сведения о которых внесены в ЕГРН
- Границы объектов недвижимости, метоположение которых определено при выполнении комплексных кадастровых работ