

КАРТА-ПЛАН ТЕРРИТОРИИ

36:14:0020027

(номер кадастрового квартала (номера смежных кадастровых кварталов), являющегося (являющихся) территорией, на которой выполняются комплексные кадастровые работы)

Дата подготовки карты-плана территории 14 марта 2024 г.

Пояснительная записка

1. Сведения о заказчике

Министерство имущественных и земельных отношений Воронежской области (ОГРН: 1023601570904, ИНН: 3666057069)

(полное наименование органа местного самоуправления муниципального района или городского округа, органа исполнительной власти города федерального значения Москвы, Санкт-Петербурга или Севастополя, основной государственный регистрационный номер, идентификационный номер налогоплательщика)

Документы, удостоверяющие личность физического лица № б/н, от 27 марта 2024 г., выдан (составлен) Министерство

(сведения об утверждении карты-плана территории)

2. Сведения о кадастровом инженере

Фамилия, имя, отчество (при наличии отчества): Чубов Антон Юрьевич

Страховой номер индивидуального лицевого счета: 07652629287

Контактный телефон: сот.: 89604522248

Адрес электронной почты и почтовый адрес, по которым осуществляется связь с кадастровым инженером: bti-tt@mail.ru
344019, г. Ростов-на-Дону, пл. Карла Маркса, 26

Наименование саморегулируемой организации кадастровых инженеров (СРО), членом которой является кадастровый инженер:
Саморегулируемая организация Ассоциация «Некоммерческое партнерство «Кадастровые инженеры юга»

Номер регистрации в государственном реестре лиц, осуществляющих кадастровую деятельность: 6 928

Сокращенное наименование юридического лица, если кадастровый инженер является работником юридического лица:
ООО "БТИ-Технаспорт"

3. Основания выполнения комплексных кадастровых работ

№ 00209-ЭА/ККР, от 19 февраля 2024 г., выдан (составлен) Министерство имущественных и земельных отношений Воронежской области

(наименование и реквизиты государственного или муниципального контракта на выполнение комплексных кадастровых работ)

4. Перечень документов, использованных при подготовке карты-плана территории

№ п/п	Наименование документа	Реквизиты документа
1	2	3

1	2	3
64	Выписка из ЕГРН об объекте недвижимости (ОКС)	№ КУВИ-001/2024-47254160, от 13 февраля 2024 г., выдан (составлен) Филиал федерального государственного бюджетного учреждения "Федеральная кадастровая палата Федеральной службы государственной регистрации, кадастра и картографии" по Воронежской области
65	Выписка из ЕГРН об объекте недвижимости (ОКС)	№ КУВИ-001/2024-47264784, от 13 февраля 2024 г., выдан (составлен) Филиал федерального государственного бюджетного учреждения "Федеральная кадастровая палата Федеральной службы государственной регистрации, кадастра и картографии" по Воронежской области
66	Выписка из ЕГРН об объекте недвижимости (ОКС)	№ КУВИ-001/2024-47261279, от 13 февраля 2024 г., выдан (составлен) Филиал федерального государственного бюджетного учреждения "Федеральная кадастровая палата Федеральной службы государственной регистрации, кадастра и картографии" по Воронежской области
67	Выписка из ЕГРН об объекте недвижимости (ОКС)	№ КУВИ-001/2024-47259183, от 13 февраля 2024 г., выдан (составлен) Филиал федерального государственного бюджетного учреждения "Федеральная кадастровая палата Федеральной службы государственной регистрации, кадастра и картографии" по Воронежской области
68	Выписка из ЕГРН об объекте недвижимости (ОКС)	№ КУВИ-001/2024-47256533, от 13 февраля 2024 г., выдан (составлен) Филиал федерального государственного бюджетного учреждения "Федеральная кадастровая палата Федеральной службы государственной регистрации, кадастра и картографии" по Воронежской области

5. Сведения о геодезической основе, использованной при подготовке карты-плана территории

Система координат МСК-36, зона 1

№ п/п	Название пункта и тип знака геодезической сети	Класс геодезической сети	Координаты, м		Сведения о состоянии на 18 апреля 2024 г.		
			X	Y	наружного знака пункта	центра знака	марки
1	2	3	4	5	6	7	8
1	Ниж. Икорец, пир.	Геодезическая сеть сгущения 3 класса (ГТС - 3 класса)	439 568,90	1 335 930,04	Утрачен	Сохранился	Сохранился
2	Красный Лог, пир.		483 632,53	1 338 130,06			
3	Борщево, пир.		470 356,07	1 289 262,30			

6. Сведения о средствах измерений

№ п/п	Наименование прибора (инструмента, аппаратуры)	Сведения об утверждении типа измерений	Реквизиты свидетельства о поверке прибора (инструмента, аппаратуры)
1	2	3	4
1	Аппаратура спутниковая геодезическая Sokkia GRX2	Номер: 53798-13. Срок действия: выдано 08.11.2023 г. действительно до 07.11.2024	Свидетельство о поверке №С-ГКФ/08-11-2023/292782357
2	Рулетки измерительные металлические:Geobox PK2-30H	Номер: 36016-07. Срок действия: выдано 08.11.2023 г. действительно до 07.11.2024	Свидетельство о поверке №С-ГКФ/08-11-2023/292781460
3	Тахеометры электронные NTS - 362R6	Номер: 63848-16. Срок действия: выдано 08.11.2023 г. действительно до 07.11.2024	Свидетельство о поверке №С-ГКФ/08-11-2023/292780610

7. Пояснения к разделам карты-плана территории**Дополнительные сведения**

Комплексные кадастровые работы выполнены на территории Лискинский муниципальный район, Давыдовское городское поселение, р.п. Давыдовка в отношении всех объектов недвижимости, расположенных на территории кадастрового квартала 36:14:0020027 в соответствии с техническим заданием государственного контракта № 00209-ЭА/ККР от 19.02.2024г. Обследовано ЗУ – 44 объекта, ОКС – 35 объекта.

1. Уточнено местоположения границ ЗУ – 15, ОКС – 30.

- ЗУ: 36:14:0020027:1, 36:14:0020027:2, 36:14:0020027:3, 36:14:0020027:17, 36:14:0020027:21, 36:14:0020027:22, 36:14:0020027:27, 36:14:0020027:28, 36:14:0020027:29, 36:14:0020027:31, 36:14:0020027:32, 36:14:0020027:36, 36:14:0020027:38, 36:14:0020027:39, 36:14:0020027:40.

- ОКС: 36:14:0020027:46, 36:14:0020027:49, 36:14:0020027:51, 36:14:0020027:52, 36:14:0020027:53, 36:14:0020027:55, 36:14:0020027:56, 36:14:0020027:57, 36:14:0020027:58, 36:14:0020027:60, 36:14:0020027:64, 36:14:0020027:65, 36:14:0020027:66, 36:14:0020027:67, 36:14:0020027:70, 36:14:0020027:89, 36:14:0020027:91, 36:14:0020027:92, 36:14:0020027:93, 36:14:0020027:94, 36:14:0020027:97, 36:14:0020027:99, 36:14:0020027:101, 36:14:0020027:287, 36:14:0020027:61, 152, 114, 36:14:0020027:98, 36:14:0020027:54, 36:14:0020027:62.

2. Исправлено местоположение границ ЗУ – 13, ОКС – 2.

- ЗУ: 36:14:0020027:4, 36:14:0020027:16, 36:14:0020027:18, 36:14:0020027:19, 36:14:0020027:20, 36:14:0020027:24, 36:14:0020027:25, 36:14:0020027:26, 36:14:0020027:37, 36:14:0020027:41, 36:14:0020027:43, 36:14:0020027:44, 36:14:0020027:45.

- ОКС: 36:14:0020027:50, 36:14:0020027:63.

3. Не включаются в КИТР ЗУ – 5, ОКС – 1.

- ЗУ: 36:14:0020027:23, 36:14:0020027:26, 36:14:0020027:30, 36:14:0020027:33, 36:14:0020027:35.

- ОКС: 36:14:0020027:288.

(В карту-план территории не включаются сведения в отношении земельных участков и объектов капитального строительства, границы которых установлены и соответствуют требованиям действующего законодательства к описанию местоположения характерных точек границ).

4. Объекты исключаемые из ККР: ЗУ – 4, ОКС – 6.

Не идентифицированы:

- ЗУ: 36:14:0020027:20, 36:14:0020027:27, 36:14:0020027:28, 36:14:0020027:102.

- ОКС: 36:14:0020027:54, 36:14:0020027:61, 36:14:0020027:68, 36:14:0020027:69, 36:14:0020027:98.

Адрес объектов совпадает (дублирующиеся объекты):

- ОКС 36:14:0020027:47 и ОКС 36:14:0020027:67.

Дополнительно сообщаем:

ЗУ с КН 36:14:0020027:16 - уменьшение площади объекта более 10% - необходимо согласие на уменьшение площади.

В ЕГРН отсутствуют сведения об объектах:

ЗУ - Воронежская область, муниципальный район Лискинский, городское поселение Давыдовское, рабочий поселок Давыдовка, улица Почтовая, земельный участок 29.

ЗУ с КН: 36:14:0020027:44, 36:14:0020027:38 - земельные участки уточнены по их фактическому местоположению на основании природных объектов и объектов искусственного происхождения, существующему более 15 лет - границы закреплены забором, нежилыми строениями. Граница КК пересекает границы указанных ЗУ. Описание местоположения границ земельных участков соответствует установленным на основании части 13 статьи 22 Федерального закона от 13 июля 2015 г. № 218-ФЗ "О государственной регистрации недвижимости" требованиям к описанию местоположения границ ЗУ. В границах кадастрового квартала 36:14:0020027 расположена большая часть площади таких земельных участков. Граница КК требует приведения описания местоположения границ (частей границ) кадастрового квартала в соответствие с описанием местоположения границ указанных земельных участков.

При выполнении комплексных кадастровых работ, площади уточняемых земельных участков определялись с учетом требований действующего законодательства.

В соответствии с положениями ч. 3 ст. 42.1 от 13.07.2015 № 218-ФЗ "О государственной регистрации недвижимости" площадь уточняемого земельного участка не должна быть:

- 1) меньше площади земельного участка, сведения о которой относительно этого земельного участка содержатся в ЕГРН, более чем на 10%;
- 2) больше площади земельного участка, сведения о которой относительно данного земельного участка содержатся в ЕГРН, более чем на величину превышающую предельного минимального размера земельного участка, установленного на территории МО;
- 3) больше площади земельного участка, сведения о которой относительно данного земельного участка содержатся в ЕГРН, более чем на 10%, если предельный минимальный размер земельного участка не установлен. Ограничение прав и обременение объектов недвижимости не зарегистрировано.

В результате проведения комплексных кадастровых работ выявлены земельные участки, местоположение границ которых по сведениям ЕГРН не соответствуют их фактическому местоположению. В результате исправления реестровой ошибки площади земельных участков изменены в пределах 10 % от сведений, содержащихся в ЕГРН или в пределах предельно минимальных размерах, установленных Правилами землепользования и застройки.

В соответствии со статьей 11.9 Земельного кодекса РФ недопустимо появление между земельными участками пересечений (наложений), вклинивания, вкрапливания, изломанности границ. И в связи с тем, что при образовании земельных участков не подразумевалось образование пересечений (наложений), вклинивания, вкрапливания, изломанности границ между ними, выявленные нестыковки и наложения можно квалифицировать как реестровые ошибки.

В результате проведения комплексных кадастровых работ выявлены земельные участки, местоположение границ которых по сведениям ЕГРН не соответствуют их фактическому местоположению. В результате исправления реестровой ошибки площади земельных участков изменены в пределах 10 % от сведений, содержащихся в ЕГРН.

Границы ЗУ уточнены в соответствии с Федеральным законом от 13.07.2015 N 218-ФЗ "О государственной регистрации недвижимости" при уточнении границ земельного участка их местоположение определяется исходя из сведений, содержащихся в документе, подтверждающем право на земельный участок, или при отсутствии такого документа исходя из сведений, содержащихся в документах, определяющих местоположение границ земельного участка при его образовании. В случае отсутствия в документах сведений о местоположении границ земельного участка его границами считаются границы, существующие на местности пятнадцать лет и более и закреплённые с использованием природных объектов или объектов искусственного происхождения, позволяющих определить местоположение границ земельного участка.

В соответствии с пп. 1 п. 3 ст 42.8 Федерального закона "О кадастровой деятельности" от 24.07.2007 N 221-ФЗ при уточнении местоположения границ земельного участка, его площадь, определенная с учетом установленных в соответствии с законодательством требований, не должна быть меньше площади земельного участка, сведения о которой относительно этого земельного участка содержатся в Едином государственном реестре недвижимости более, чем на десять процентов. В результате проведения комплексных кадастровых работ уточнено местоположение.

В силу п.49 раздела III.IX. Приказа Росреестра от 01.06.2021 N П/0241 "Об установлении порядка ведения Единого государственного реестра недвижимости, формы специальной регистрационной надписи на документе, выражающем содержание сделки, состава сведений, включаемых в специальную регистрационную надпись на документе, выражающем содержание сделки, и требований к ее заполнению, а также требований к формату специальной регистрационной надписи на документе, выражающем содержание сделки, в электронной форме, порядка изменения в Едином государственном реестре недвижимости сведений о местоположении границ земельного участка при исправлении реестровой ошибки" изменения в сведения о части земельного участка, образованной в связи с установлением зоны с особыми условиями использования территории (подзоны), публичного сервитута или территории объекта культурного наследия, либо о снятии с учета такой части также вносятся в кадастр недвижимости на основании внесенных в реестр границ соответствующих сведений, относящихся к зоне с особыми условиями использования территории (подзоне), публичному сервитуту или территории объекта культурного наследия (при изменении, исключении сведений о зоне с особыми условиями использования территории (подзоне), публичном сервитуте или территории объекта культурного наследия, исправлении ошибок в сведениях реестра границ о таких зоне, территории или публичном сервитуте). Исходя из этого, сведения о частях земельных участков, а также изменение описания местоположения границ частей земельных участков не приводится в карта-плане территории.

Сведения об уточняемых земельных участках

1. Сведения о характерных точках границы уточняемого земельного участка с кадастровым номером 36:14:0020027:1

Зона № 1

Обозначение характерных точек границ	Существующие координаты, м		Уточненные координаты, м		Метод определения координат	Средняя квадратическая погрешность определения координат характерной точки (Mt), м	Формулы, примененные для расчета средней квадратической погрешности определения координат характерной точки (Mt), м
	X	Y	X	Y			
1	2	3	4	5	6	7	8
2	—	—	457 399,21	1 315 904,16	Метод спутниковых геодезических измерений (определений)	0,10	—
1	—	—	457 381,28	1 315 891,11			
н2У	—	—	457 337,47	1 315 858,04			
н1У	—	—	457 333,36	1 315 863,09			
н4У	—	—	457 346,27	1 315 873,20			
н1У	—	—	457 407,53	1 315 921,24			
3	—	—	457 412,93	1 315 914,65			
2	—	—	457 399,21	1 315 904,16			

2. Сведения о частях границ уточняемого земельного участка с кадастровым номером 36:14:0020027:1

Обозначение части границ		Горизонтальное проложение (S), м	Описание прохождения части границ	Отметка о наличии земельного спора о местоположении границ земельного участка
от т.	до т.			
1	2	3	4	5
2	1	22,18	—	—
1	н2У	54,89		
н2У	н1У	6,51		
н1У	н4У	16,40		

1	2	3	4	5	6	7	8
н5У	—	—	457 313,64	1 315 898,03	Метод спутниковых геодезических измерений (определений)	0,10	—
н7У	—	—	457 308,29	1 315 904,36			
н8У	—	—	457 310,70	1 315 906,62			
н1У	—	—	457 347,50	1 315 941,14			
н2У	—	—	457 354,38	1 315 949,33			
н3У	—	—	457 365,81	1 315 962,23			
н2У	—	—	457 372,63	1 315 956,68			
н3У	—	—	457 358,35	1 315 939,99			
н4У	—	—	457 350,08	1 315 932,23			
н5У	—	—	457 313,64	1 315 898,03			

2. Сведения о частях границ уточняемого земельного участка с кадастровым номером 36:14:0020027:2

Обозначение части границ		Горизонтальное проложение (S), м	Описание прохождения части границ	Отметка о наличии земельного спора о местоположении границ земельного участка
от т.	до т.			
1	2	3	4	5
н5У	н7У	8,29	—	—
н7У	н8У	3,30		
н8У	н1У	50,46		
н1У	н2У	10,70		
н2У	н3У	17,24		
н3У	н2У	8,79		
н2У	н3У	21,97		
н3У	н4У	11,34		
н4У	н5У	49,98		

3. Общие сведения об уточняемом земельном участке с кадастровым номером 36:14:0020027:2

№ п/п	Наименование характеристики земельного участка	Значение характеристики
1	2	3
1	Адрес земельного участка	—
	Местоположение земельного участка (при отсутствии присвоенного адреса)	397940, Российская Федерация, Воронежская область, Лискинский р-н, Давыдовка рп, Почтовая ул, уч 23
	Дополнительные сведения о местоположении земельного участка	Воронежская область, муниципальный район Лискинский, городское поселение Давыдовское, рабочий поселок Давыдовка, улица Почтовая, земельный участок 23
2	Площадь земельного участка ± величина погрешности определения площади ($P \pm \Delta P$), м ²	700 ± 9
3	Формула, примененная для расчета предельной допустимой погрешности определения площади земельного участка (ΔP), м ²	$3,5 * 0,1 * \sqrt{(700)} = 9$
4	Площадь земельного участка согласно сведениям Единого государственного реестра недвижимости (Ркад), м ²	700
5	Оценка расхождения P и Ркад (P - Ркад), м ²	0
6	Предельный минимальный и максимальный размеры земельного участка (Рмин и Рмакс), м ²	Рмин = — Рмакс = —
7	Кадастровый или иной номер (обозначение) здания, сооружения, объекта незавершенного строительства, расположенного на земельном участке	36:14:0020027:64
8	Иные сведения	—

1. Сведения о характерных точках границы уточняемого земельного участка с кадастровым номером 36:14:0020027:3

Зона № <u>1</u>							
Обозначение характерных точек границ	Существующие координаты, м		Уточненные координаты, м		Метод определения координат	Средняя квадратическая погрешность определения координат характерной точки (Mt), м	Формулы, примененные для расчета средней квадратической погрешности определения координат характерной точки (Mt), м
	X	Y	X	Y			
1	2	3	4	5	6	7	8
2	—	—	457 244,11	1 315 994,94	Метод спутниковых геодезических измерений (определений)	0,10	—
1	—	—	457 235,31	1 315 986,56			

1	2	3	4	5	6	7	8
2	—	—	457 224,95	1 315 996,87	Метод спутниковых геодезических измерений (определений)	0,10	—
3	—	—	457 269,16	1 316 042,18			
4	—	—	457 273,54	1 316 044,88			
5	—	—	457 281,75	1 316 037,61			
6	—	—	457 278,31	1 316 034,00			
1	—	—	457 279,92	1 316 032,50			
2	—	—	457 244,11	1 315 994,94			

2. Сведения о частях границ уточняемого земельного участка с кадастровым номером 36:14:0020027:3

Обозначение части границ		Горизонтальное проложение (S), м	Описание прохождения части границ	Отметка о наличии земельного спора о местоположении границ земельного участка
от т.	до т.			
1	2	3	4	5
2	1	12,15	—	—
1	2	14,62		
2	3	63,30		
3	4	5,15		
4	5	10,97		
5	6	4,99		
6	1	2,20		
1	2	51,90		

3. Общие сведения об уточняемом земельном участке с кадастровым номером 36:14:0020027:3

№ п/п	Наименование характеристики земельного участка	Значение характеристики
1	2	3
1	Адрес земельного участка	—
	Местоположение земельного участка (при отсутствии присвоенного адреса)	397940, Российская Федерация, Воронежская область, Лискинский р-н, Давыдовка рп, Почтовая ул, уч 39
	Дополнительные сведения о местоположении земельного участка	Воронежская область, муниципальный район Лискинский, городское поселение Давыдовское, рабочий поселок Давыдовка, улица Почтовая, земельный участок 39

1	2	3
2	Площадь земельного участка ± величина погрешности определения площади (P ± ΔP), м²	999 ± 11
3	Формула, примененная для расчета предельной допустимой погрешности определения площади земельного участка (ΔP), м²	$3,5*0,1*\sqrt{(999)} = 11$
4	Площадь земельного участка согласно сведениям Единого государственного реестра недвижимости (Pкад), м²	700
5	Оценка расхождения P и Pкад (P - Pкад), м²	299
6	Предельный минимальный и максимальный размеры земельного участка (Pмин и Pмакс), м²	Pмин = — Pмакс = —
7	Кадастровый или иной номер (обозначение) здания, сооружения, объекта незавершенного строительства, расположенного на земельном участке	36:14:0020027:49
8	Иные сведения	—

1. Сведения о характерных точках границы уточняемого земельного участка с кадастровым номером 36:14:0020027:17

Зона № 1							
Обозначение характерных точек границ	Существующие координаты, м		Уточненные координаты, м		Метод определения координат	Средняя квадратическая погрешность определения координат характерной точки (Mt), м	Формулы, примененные для расчета средней квадратической погрешности определения координат характерной точки (Mt), м
	X	Y	X	Y			
1	2	3	4	5	6	7	8
н1У	—	—	457 347,50	1 315 941,14	Метод спутниковых геодезических измерений (определений)	0,10	—
н2У	—	—	457 354,38	1 315 949,33			
н3У	—	—	457 365,81	1 315 962,23			
н4У	—	—	457 352,68	1 315 972,92			
н5У	—	—	457 300,69	1 315 913,35			
н6У	—	—	457 300,09	1 315 912,69			

1	2	3	4	5	6	7	8
н7У	—	—	457 308,29	1 315 904,36	Метод спутниковых геодезических измерений (определений)	0,10	—
н8У	—	—	457 310,70	1 315 906,62			
н1У	—	—	457 347,50	1 315 941,14			

2. Сведения о частях границ уточняемого земельного участка с кадастровым номером 36:14:0020027:17

Обозначение части границ		Горизонтальное проложение (S), м	Описание прохождения части границ	Отметка о наличии земельного спора о местоположении границ земельного участка
от т.	до т.			
1	2	3	4	5
н1У	н2У	10,70	—	—
н2У	н3У	17,24		
н3У	н4У	16,93		
н4У	н5У	79,07		
н5У	н6У	0,89		
н6У	н7У	11,69		
н7У	н8У	3,30		
н8У	н1У	50,46		

3. Общие сведения об уточняемом земельном участке с кадастровым номером 36:14:0020027:17

№ п/п	Наименование характеристики земельного участка	Значение характеристики
1	2	3
1	Адрес земельного участка	—
	Местоположение земельного участка (при отсутствии присвоенного адреса)	397940, Российская Федерация, Воронежская область, Лискинский р-н, Давыдовка рп, Почтовая ул, уч 25
	Дополнительные сведения о местоположении земельного участка	Воронежская область, муниципальный район Лискинский, городское поселение Давыдовское, рабочий поселок Давыдовка, улица Почтовая, земельный участок 25
2	Площадь земельного участка ± величина погрешности определения площади ($P \pm \Delta P$), м ²	1227 ± 12
3	Формула, примененная для расчета предельной допустимой погрешности определения площади земельного участка (ΔP), м ²	$3,5 * 0,1 * \sqrt{(1227)} = 12$
4	Площадь земельного участка согласно сведениям Единого государственного реестра недвижимости (Ркад), м ²	1 187
5	Оценка расхождения P и Ркад ($P - P_{кад}$), м ²	40

1	2	3
6	Предельный минимальный и максимальный размеры земельного участка (Р _{мин} и Р _{макс}), м ²	Р _{мин} = — Р _{макс} = —
7	Кадастровый или иной номер (обозначение) здания, сооружения, объекта незавершенного строительства, расположенного на земельном участке	36:14:0020027:66
8	Иные сведения	—

I. Сведения о характерных точках границы уточняемого земельного участка с кадастровым номером 36:14:0020027:21

Зона № 1							
Обозначение характерных точек границ	Существующие координаты, м		Уточненные координаты, м		Метод определения координат	Средняя квадратическая погрешность определения координат характерной точки (Mt), м	Формулы, примененные для расчета средней квадратической погрешности определения координат характерной точки (Mt), м
	X	Y	X	Y			
1	2	3	4	5	6	7	8
2	—	—	457 439,48	1 315 773,41	Метод спутниковых геодезических измерений (определений)	0,10	—
1	—	—	457 448,81	1 315 782,24			
18	—	—	457 432,34	1 315 800,99			
17	—	—	457 431,29	1 315 800,17			
16	—	—	457 426,00	1 315 806,38			
15	—	—	457 416,85	1 315 797,93			
3	—	—	457 432,33	1 315 781,96			
2	—	—	457 439,48	1 315 773,41			

2. Сведения о частях границ уточняемого земельного участка с кадастровым номером 36:14:0020027:21

Обозначение части границ		Горизонтальное проложение (S), м	Описание прохождения части границ	Отметка о наличии земельного спора о местоположении границ земельного участка
от т.	до т.			
1	2	3	4	5
2	1	12,85	—	—
1	18	24,96		
18	17	1,33		
17	16	8,16		
16	15	12,45		
15	3	22,24		
3	2	11,15		

3. Общие сведения об уточняемом земельном участке с кадастровым номером 36:14:0020027:21

№ п/п	Наименование характеристики земельного участка	Значение характеристики
1	2	3
1	Адрес земельного участка	—
	Местоположение земельного участка (при отсутствии присвоенного адреса)	397940, Российская Федерация, Воронежская область, Лискинский р-н, Давыдовка рп, Ленина ул, уч 18
	Дополнительные сведения о местоположении земельного участка	Воронежская область, муниципальный район Лискинский, городское поселение Давыдовское, рабочий поселок Давыдовка, улица Ленина, земельный участок 18
2	Площадь земельного участка ± величина погрешности определения площади ($P \pm \Delta P$), м ²	422 ± 7
3	Формула, примененная для расчета предельной допустимой погрешности определения площади земельного участка (ΔP), м ²	$3,5 * 0,1 * \sqrt{422} = 7$
4	Площадь земельного участка согласно сведениям Единого государственного реестра недвижимости (Ркад), м ²	400
5	Оценка расхождения Р и Ркад ($P - P_{кад}$), м ²	22
6	Предельный минимальный и максимальный размеры земельного участка (Рмин и Рмакс), м ²	Рмин = — Рмакс = —
7	Кадастровый или иной номер (обозначение) здания, сооружения, объекта незавершенного строительства, расположенного на земельном участке	36:14:0020027:50
8	Иные сведения	—

1. Сведения о характерных точках границы уточняемого земельного участка с кадастровым номером 36:14:0020027:22

Зона № 1							
Обозначение характерных точек границ	Существующие координаты, м		Уточненные координаты, м		Метод определения координат	Средняя квадратическая погрешность определения координат характерной точки (Mt), м	Формулы, примененные для расчета средней квадратической погрешности определения координат характерной точки (Mt), м
	X	Y	X	Y			
1	2	3	4	5	6	7	8
н8У	—	—	457 426,68	1 315 896,44	Метод спутниковых геодезических измерений (определений)	0,10	—
н7У	—	—	457 418,90	1 315 907,16			
н6У	—	—	457 388,10	1 315 883,10			
н5913У	—	—	457 365,94	1 315 866,56			
н5912У	—	—	457 374,34	1 315 855,41			
н2У	—	—	457 399,38	1 315 874,84			
н1У	—	—	457 412,59	1 315 885,23			
н8У	—	—	457 426,68	1 315 896,44			

2. Сведения о частях границ уточняемого земельного участка с кадастровым номером 36:14:0020027:22

Обозначение части границ		Горизонтальное проложение (S), м	Описание прохождения части границ	Отметка о наличии земельного спора о местоположении границ земельного участка
от т.	до т.			
1	2	3	4	5
н8У	н7У	13,25	—	—
н7У	н6У	39,08		
н6У	н5913У	27,65		
н5913У	н5912У	13,96		
н5912У	н2У	31,69		

1	2	3	4	5	6	7	8
н5У	—	—	457 420,17	1 315 845,39	Метод спутниковых геодезических измерений (определений)	0,10	—
н4У	—	—	457 413,23	1 315 840,79			
н8У	—	—	457 376,64	1 315 808,59			
н9У	—	—	457 387,72	1 315 797,42			
н11У	—	—	457 393,09	1 315 801,94			
н10У	—	—	457 413,66	1 315 821,88			
н9У	—	—	457 428,50	1 315 836,17			
н8У	—	—	457 433,69	1 315 840,54			
н7У	—	—	457 443,21	1 315 846,41			
н6У	—	—	457 457,41	1 315 855,85			
н1У	—	—	457 448,70	1 315 867,66			
н6У	—	—	457 431,59	1 315 856,23			
н5У	—	—	457 420,17	1 315 845,39			

2. Сведения о частях границ уточняемого земельного участка с кадастровым номером 36:14:0020027:27

Обозначение части границ		Горизонтальное проложение (S), м	Описание прохождения части границ	Отметка о наличии земельного спора о местоположении границ земельного участка
от т.	до т.			
1	2	3	4	5
н5У	н4У	8,33	—	—
н4У	н8У	48,74		
н8У	н9У	15,73		
н9У	н11У	7,02		
н11У	н10У	28,65		

1	2	3	4	5
н10У	н9У	20,60	—	—
н9У	н8У	6,78		
н8У	н7У	11,18		
н7У	н6У	17,05		
н6У	н1У	14,67		
н1У	н6У	20,58		
н6У	н5У	15,75		

3. Общие сведения об уточняемом земельном участке с кадастровым номером 36:14:0020027:27

№ п/п	Наименование характеристики земельного участка	Значение характеристики
1	2	3
1	Адрес земельного участка	—
	Местоположение земельного участка (при отсутствии присвоенного адреса)	397940, Российская Федерация, Воронежская область, Лискинский р-н, Давыдовка рп, Почтовая ул, уч 3
	Дополнительные сведения о местоположении земельного участка	Воронежская область, муниципальный район Лискинский, городское поселение Давыдовское, рабочий поселок Давыдовка, улица Почтовая, земельный участок 3
2	Площадь земельного участка ± величина погрешности определения площади ($P \pm \Delta P$), м ²	1334 ± 13
3	Формула, примененная для расчета предельной допустимой погрешности определения площади земельного участка (ΔP), м ²	$3,5 * 0,1 * \sqrt{(1334)} = 13$
4	Площадь земельного участка согласно сведениям Единого государственного реестра недвижимости (Ркад), м ²	1 330
5	Оценка расхождения Р и Ркад ($P - P_{кад}$), м ²	4
6	Предельный минимальный и максимальный размеры земельного участка ($R_{мин}$ и $R_{макс}$), м ²	$R_{мин} = —$ $R_{макс} = —$
7	Кадастровый или иной номер (обозначение) здания, сооружения, объекта незавершенного строительства, расположенного на земельном участке	36:14:0020027:68
8	Иные сведения	—

1. Сведения о характерных точках границы уточняемого земельного участка с кадастровым номером 36:14:0020027:28

Зона № 1

Обозначение характерных точек границ	Существующие координаты, м		Уточненные координаты, м		Метод определения координат	Средняя квадратическая погрешность определения координат характерной точки (Mt), м	Формулы, примененные для расчета средней квадратической погрешности определения координат характерной точки (Mt), м
	X	Y	X	Y			
1	2	3	4	5	6	7	8
н1У	—	—	457 448,70	1 315 867,66	Метод спутниковых геодезических измерений (определений)	0,10	—
н2У	—	—	457 438,51	1 315 880,83			
н3У	—	—	457 420,23	1 315 867,21			
н3У	—	—	457 363,96	1 315 824,02			
н6У	—	—	457 357,22	1 315 818,80			
н7У	—	—	457 370,95	1 315 803,84			
н8У	—	—	457 376,64	1 315 808,59			
н4У	—	—	457 413,23	1 315 840,79			
н5У	—	—	457 420,17	1 315 845,39			
н6У	—	—	457 431,59	1 315 856,23			
н1У	—	—	457 448,70	1 315 867,66			

2. Сведения о частях границ уточняемого земельного участка с кадастровым номером 36:14:0020027:28

Обозначение части границ		Горизонтальное проложение (S), м	Описание прохождения части границ	Отметка о наличии земельного спора о местоположении границ земельного участка
от т.	до т.			

1	2	3	4	5
н1У	н2У	16,65	—	—
н2У	н3У	22,80		
н3У	н3У	70,93		
н3У	н6У	8,53		
н6У	н7У	20,31		
н7У	н8У	7,41		
н8У	н4У	48,74		
н4У	н5У	8,33		
н5У	н6У	15,75		
н6У	н1У	20,58		

3. Общие сведения об уточняемом земельном участке с кадастровым номером 36:14:0020027:28

№ п/п	Наименование характеристики земельного участка	Значение характеристики
1	2	3
1	Адрес земельного участка	—
	Местоположение земельного участка (при отсутствии присвоенного адреса)	397940, Российская Федерация, Воронежская область, Лискинский р-н, Давыдовка рп, Почтовая ул, уч 5
	Дополнительные сведения о местоположении земельного участка	Воронежская область, муниципальный район Лискинский, городское поселение Давыдовское, рабочий поселок Давыдовка, улица Почтовая, земельный участок 5
2	Площадь земельного участка ± величина погрешности определения площади ($P \pm \Delta P$), м ²	1787 ± 15
3	Формула, примененная для расчета предельной допустимой погрешности определения площади земельного участка (ΔP), м ²	$3,5 * 0,1 * \sqrt{(1787)} = 15$
4	Площадь земельного участка согласно сведениям Единого государственного реестра недвижимости (Ркад), м ²	1 546
5	Оценка расхождения Р и Ркад ($P - P_{кад}$), м ²	241
6	Предельный минимальный и максимальный размеры земельного участка (Рмин и Рмакс), м ²	Рмин = — Рмакс = —
7	Кадастровый или иной номер (обозначение) здания, сооружения, объекта незавершенного строительства, расположенного на земельном участке	36:14:0020027:69
8	Иные сведения	—

1. Сведения о характерных точках границы уточняемого земельного участка с кадастровым номером 36:14:0020027:29

Зона № 1							
Обозначение характерных точек границ	Существующие координаты, м		Уточненные координаты, м		Метод определения координат	Средняя квадратическая погрешность определения координат характерной точки (Mt), м	Формулы, примененные для расчета средней квадратической погрешности определения координат характерной точки (Mt), м
	X	Y	X	Y			
1	2	3	4	5	6	7	8
н4У	—	—	457 346,27	1 315 873,20	Метод спутниковых геодезических измерений (определений)	0,10	—
н3У	—	—	457 341,00	1 315 879,42			
н2У	—	—	457 400,49	1 315 929,84			
н1У	—	—	457 407,53	1 315 921,24			
н4У	—	—	457 346,27	1 315 873,20			
н4У	—	—	457 346,27	1 315 873,20			

2. Сведения о частях границ уточняемого земельного участка с кадастровым номером 36:14:0020027:29

Обозначение части границ		Горизонтальное проложение (S), м	Описание прохождения части границ	Отметка о наличии земельного спора о местоположении границ земельного участка
от т.	до т.			
1	2	3	4	5
н4У	н3У	8,15	—	—
н3У	н2У	77,98		
н2У	н1У	11,11		
н1У	н4У	77,85		

3. Общие сведения об уточняемом земельном участке с кадастровым номером 36:14:0020027:29

№ п/п	Наименование характеристики земельного участка	Значение характеристики
1	2	3
1	2	3

1	2	3
1	Адрес земельного участка	—
	Местоположение земельного участка (при отсутствии присвоенного адреса)	397940, Российская Федерация, Воронежская область, Лискинский р-н, Давыдовка рп, Почтовая ул, уч 15
	Дополнительные сведения о местоположении земельного участка	Воронежская область, муниципальный район Лискинский, городское поселение Давыдовское, рабочий поселок Давыдовка, улица Почтовая, земельный участок 15
2	Площадь земельного участка ± величина погрешности определения площади ($P \pm \Delta P$), м ²	750 ± 10
3	Формула, примененная для расчета предельной допустимой погрешности определения площади земельного участка (ΔP), м ²	$3,5 * 0,1 * \sqrt{(750)} = 10$
4	Площадь земельного участка согласно сведениям Единого государственного реестра недвижимости ($P_{\text{кад}}$), м ²	750
5	Оценка расхождения P и $P_{\text{кад}}$ ($P - P_{\text{кад}}$), м ²	0
6	Предельный минимальный и максимальный размеры земельного участка ($P_{\text{мин}}$ и $P_{\text{макс}}$), м ²	$P_{\text{мин}} = \text{—}$ $P_{\text{макс}} = \text{—}$
7	Кадастровый или иной номер (обозначение) здания, сооружения, объекта незавершенного строительства, расположенного на земельном участке	36:14:0020027:58
8	Иные сведения	—

1. Сведения о характерных точках границы уточняемого земельного участка с кадастровым номером 36:14:0020027:31

Зона № <u>1</u>							
Обозначение характерных точек границ	Существующие координаты, м		Уточненные координаты, м		Метод определения координат	Средняя квадратическая погрешность определения координат характерной точки (M_t), м	Формулы, примененные для расчета средней квадратической погрешности определения координат характерной точки (M_t), м
	X	Y	X	Y			
1	2	3	4	5	6	7	8
н1У	—	—	457 382,24	1 315 948,86	Метод спутниковых геодезических измерений (определений)	0,10	—
н2У	—	—	457 372,63	1 315 956,68			
н3У	—	—	457 358,35	1 315 939,99			

1	2	3	4	5	6	7	8
н4У	—	—	457 350,08	1 315 932,23	Метод спутниковых геодезических измерений (определений)	0,10	—
н5У	—	—	457 313,64	1 315 898,03			
н6У	—	—	457 310,73	1 315 895,34			
н7У	—	—	457 316,13	1 315 889,71			
н8У	—	—	457 321,65	1 315 894,74			
н1У	—	—	457 382,24	1 315 948,86			

2. Сведения о частях границ уточняемого земельного участка с кадастровым номером 36:14:0020027:31

Обозначение части границ		Горизонтальное проложение (S), м	Описание прохождения части границ	Отметка о наличии земельного спора о местоположении границ земельного участка
от т.	до т.			
1	2	3	4	5
н1У	н2У	12,39	—	—
н2У	н3У	21,97		
н3У	н4У	11,34		
н4У	н5У	49,98		
н5У	н6У	3,96		
н6У	н7У	7,80		
н7У	н8У	7,47		
н8У	н1У	81,24		

3. Общие сведения об уточняемом земельном участке с кадастровым номером 36:14:0020027:31

№ п/п	Наименование характеристики земельного участка	Значение характеристики
1	2	3
1	Адрес земельного участка	—
	Местоположение земельного участка (при отсутствии присвоенного адреса)	397940, Российская Федерация, Воронежская область, Лискинский р-н, Давыдовка рп, Почтовая ул, уч 21
	Дополнительные сведения о местоположении земельного участка	Воронежская область, муниципальный район Лискинский, городское поселение Давыдовское, рабочий поселок Давыдовка, улица Почтовая, земельный участок 21
2	Площадь земельного участка ± величина погрешности определения площади ($P \pm \Delta P$), м ²	800 ± 10

1	2	3
3	Формула, примененная для расчета предельной допустимой погрешности определения площади земельного участка (ΔP), м ²	$3,5*0,1*\sqrt{(800)} = 10$
4	Площадь земельного участка согласно сведениям Единого государственного реестра недвижимости (Ркад), м ²	800
5	Оценка расхождения Р и Ркад (Р - Ркад), м ²	0
6	Предельный минимальный и максимальный размеры земельного участка (Рмин и Рмакс), м ²	Рмин = — Рмакс = —
7	Кадастровый или иной номер (обозначение) здания, сооружения, объекта незавершенного строительства, расположенного на земельном участке	36:14:0020027:60
8	Иные сведения	—

1. Сведения о характерных точках границы уточняемого земельного участка с кадастровым номером 36:14:0020027:32

Зона № 1

Обозначение характерных точек границ	Существующие координаты, м		Уточненные координаты, м		Метод определения координат	Средняя квадратическая погрешность определения координат характерной точки (Mt), м	Формулы, примененные для расчета средней квадратической погрешности определения координат характерной точки (Mt), м
	X	Y	X	Y			
1	2	3	4	5	6	7	8
н6У	—	—	457 388,10	1 315 883,10	Метод спутниковых геодезических измерений (определений)	0,10	—
н5913У	—	—	457 365,94	1 315 866,56			
н5У	—	—	457 343,74	1 315 849,99			
н2У	—	—	457 337,47	1 315 858,04			
1	—	—	457 381,28	1 315 891,11			
2	—	—	457 399,21	1 315 904,16			
3	—	—	457 412,93	1 315 914,65			

1	2	3	4	5	6	7	8
н7У	—	—	457 418,90	1 315 907,16	Метод спутниковых геодезических измерений (определений)	0,10	—
н6У	—	—	457 388,10	1 315 883,10			

2. Сведения о частях границ уточняемого земельного участка с кадастровым номером 36:14:0020027:32

Обозначение части границ		Горизонтальное проложение (S), м	Описание прохождения части границ	Отметка о наличии земельного спора о местоположении границ земельного участка
от т.	до т.			
1	2	3	4	5
н6У	н5913У	27,65	—	—
н5913У	н5У	27,70		
н5У	н2У	10,20		
н2У	1	54,89		
1	2	22,18		
2	3	17,27		
3	н7У	9,58		
н7У	н6У	39,08		

3. Общие сведения об уточняемом земельном участке с кадастровым номером 36:14:0020027:32

№ п/п	Наименование характеристики земельного участка	Значение характеристики
1	2	3
1	Адрес земельного участка	—
	Местоположение земельного участка (при отсутствии присвоенного адреса)	397940, Российская Федерация, Воронежская область, Лискинский р-н, Давыдовка рп, Почтовая ул, уч 11
	Дополнительные сведения о местоположении земельного участка	Воронежская область, муниципальный район Лискинский, городское поселение Давыдовское, рабочий поселок Давыдовка, улица Почтовая, земельный участок 11
2	Площадь земельного участка ± величина погрешности определения площади ($P \pm \Delta P$), м ²	960 ± 11
3	Формула, примененная для расчета предельной допустимой погрешности определения площади земельного участка (ΔP), м ²	$3,5 * 0,1 * \sqrt{(960)} = 11$
4	Площадь земельного участка согласно сведениям Единого государственного реестра недвижимости (Ркад), м ²	961
5	Оценка расхождения Р и Ркад ($P - P_{кад}$), м ²	1
6	Предельный минимальный и максимальный размеры земельного участка (Рмин и Рмакс), м ²	Рмин = — Рмакс = —

1	2	3
7	Кадастровый или иной номер (обозначение) здания, сооружения, объекта незавершенного строительства, расположенного на земельном участке	36:14:0020027:63
8	Иные сведения	—

1. Сведения о характерных точках границы уточняемого земельного участка с кадастровым номером 36:14:0020027:36

Зона № 1

Обозначение характерных точек границ	Существующие координаты, м		Уточненные координаты, м		Метод определения координат	Средняя квадратическая погрешность определения координат характерной точки (Mt), м	Формулы, примененные для расчета средней квадратической погрешности определения координат характерной точки (Mt), м
	X	Y	X	Y			
1	2	3	4	5	6	7	8
1	—	—	457 294,64	1 315 987,46	Метод спутниковых геодезических измерений (определений)	0,10	—
2	—	—	457 302,38	1 315 996,07			
3	—	—	457 313,83	1 316 010,07			
8	—	—	457 303,63	1 316 017,84			
7	—	—	457 291,18	1 316 004,39			
6	—	—	457 260,11	1 315 973,20			
4	—	—	457 271,29	1 315 961,68			
4	—	—	457 273,31	1 315 964,09			
5	—	—	457 285,88	1 315 977,87			
1	—	—	457 294,64	1 315 987,46			

2. Сведения о частях границ уточняемого земельного участка с кадастровым номером 36:14:0020027:36

Обозначение части границ		Горизонтальное проложение (S), м	Описание прохождения части границ	Отметка о наличии земельного спора о местоположении границ земельного участка
от т.	до т.			
1	2	3	4	5
1	2	11,58	—	—
2	3	18,09		
3	8	12,82		
8	7	18,33		
7	6	44,02		
6	4	16,05		
4	4	3,14		
4	5	18,65		
5	1	12,99		

3. Общие сведения об уточняемом земельном участке с кадастровым номером 36:14:0020027:36

№ п/п	Наименование характеристики земельного участка	Значение характеристики
1	2	3
1	Адрес земельного участка	—
	Местоположение земельного участка (при отсутствии присвоенного адреса)	397940, Российская Федерация, Воронежская область, Лискинский р-н, Давыдовка рп, Почтовая ул, уч 33
	Дополнительные сведения о местоположении земельного участка	Воронежская область, муниципальный район Лискинский, городское поселение Давыдовское, рабочий поселок Давыдовка, улица Почтовая, земельный участок 33
2	Площадь земельного участка ± величина погрешности определения площади ($P \pm \Delta P$), м ²	917 ± 11
3	Формула, примененная для расчета предельной допустимой погрешности определения площади земельного участка (ΔP), м ²	$3,5*0,1*\sqrt{(917)} = 11$
4	Площадь земельного участка согласно сведениям Единого государственного реестра недвижимости (Ркад), м ²	915
5	Оценка расхождения Р и Ркад ($P - P_{кад}$), м ²	2
6	Предельный минимальный и максимальный размеры земельного участка (Рмин и Рмакс), м ²	Рмин = — Рмакс = —
7	Кадастровый или иной номер (обозначение) здания, сооружения, объекта незавершенного строительства, расположенного на земельном участке	36:14:0020027:55
8	Иные сведения	—

1. Сведения о характерных точках границы уточняемого земельного участка с кадастровым номером 36:14:0020027:38

Зона № 1

Обозначение характерных точек границ	Существующие координаты, м		Уточненные координаты, м		Метод определения координат	Средняя квадратическая погрешность определения координат характерной точки (Mt), м	Формулы, примененные для расчета средней квадратической погрешности определения координат характерной точки (Mt), м
	X	Y	X	Y			
1	2	3	4	5	6	7	8
н13У	—	—	457 329,05	1 315 868,39	Метод спутниковых геодезических измерений (определений)	0,10	—
н12У	—	—	457 337,97	1 315 876,85			
н11У	—	—	457 330,44	1 315 884,87			
н8У	—	—	457 321,65	1 315 894,74			
н7У	—	—	457 316,13	1 315 889,71			
н9У	—	—	457 303,99	1 315 878,65			
н8У	—	—	457 315,70	1 315 865,66			
н7У	—	—	457 313,27	1 315 863,47			
н6У	—	—	457 318,63	1 315 857,04			
н5У	—	—	457 318,63	1 315 853,54			
н5928У	—	—	457 345,35	1 315 824,84			
н5927У	—	—	457 356,36	1 315 833,82			
н3У	—	—	457 352,67	1 315 838,59			

1	2	3	4	5	6	7	8
н4У	—	—	457 349,97	1 315 841,98	Метод спутниковых геодезических измерений (определений)	0,10	—
н5У	—	—	457 343,74	1 315 849,99			
н2У	—	—	457 337,47	1 315 858,04			
н1У	—	—	457 333,36	1 315 863,09			
н13У	—	—	457 329,05	1 315 868,39			

2. Сведения о частях границ уточняемого земельного участка с кадастровым номером 36:14:0020027:38

Обозначение части границ		Горизонтальное проложение (S), м	Описание прохождения части границ	Отметка о наличии земельного спора о местоположении границ земельного участка
от т.	до т.			
1	2	3	4	5
н13У	н12У	12,29	—	—
н12У	н11У	11,00		
н11У	н8У	13,22		
н8У	н7У	7,47		
н7У	н9У	16,42		
н9У	н8У	17,49		
н8У	н7У	3,27		
н7У	н6У	8,37		
н6У	н5У	3,50		
н5У	н5928У	39,21		
н5928У	н5927У	14,21		
н5927У	н3У	6,03		
н3У	н4У	4,33		
н4У	н5У	10,15		
н5У	н2У	10,20		
н2У	н1У	6,51		
н1У	н13У	6,83		

3. Общие сведения об уточняемом земельном участке с кадастровым номером 36:14:0020027:38

№ п/п	Наименование характеристики земельного участка	Значение характеристики
-------	--	-------------------------

1	2	3
1	Адрес земельного участка	—
	Местоположение земельного участка (при отсутствии присвоенного адреса)	397940, Российская Федерация, Воронежская область, Лискинский р-н, Давыдовка рп, Молодежная ул, уч 2
	Дополнительные сведения о местоположении земельного участка	—
2	Площадь земельного участка ± величина погрешности определения площади ($P \pm \Delta P$), м ²	1300 ± 13
3	Формула, примененная для расчета предельной допустимой погрешности определения площади земельного участка (ΔP), м ²	$3,5 * 0,1 * \sqrt{(1300)} = 13$
4	Площадь земельного участка согласно сведениям Единого государственного реестра недвижимости ($P_{кад}$), м ²	1 300
5	Оценка расхождения P и $P_{кад}$ ($P - P_{кад}$), м ²	0
6	Предельный минимальный и максимальный размеры земельного участка ($P_{мин}$ и $P_{макс}$), м ²	$P_{мин} = —$ $P_{макс} = —$
7	Кадастровый или иной номер (обозначение) здания, сооружения, объекта незавершенного строительства, расположенного на земельном участке	36:14:0020027:52
8	Иные сведения	—

1. Сведения о характерных точках границы уточняемого земельного участка с кадастровым номером 36:14:0020027:39

Зона № <u>1</u>							
Обозначение характерных точек границ	Существующие координаты, м		Уточненные координаты, м		Метод определения координат	Средняя квадратическая погрешность определения координат характерной точки (M_t), м	Формулы, примененные для расчета средней квадратической погрешности определения координат характерной точки (M_t), м
	X	Y	X	Y			
1	2	3	4	5	6	7	8
н1У	—	—	457 275,96	1 315 909,07	Метод спутниковых геодезических измерений (определений)	0,10	—
н1У	—	—	457 298,88	1 315 884,37			
н6У	—	—	457 310,73	1 315 895,34			

1	2	3	4	5	6	7	8
н5У	—	—	457 313,64	1 315 898,03	Метод спутниковых геодезических измерений (определений)	0,10	—
н7У	—	—	457 308,29	1 315 904,36			
н6У	—	—	457 300,09	1 315 912,69			
н2У	—	—	457 290,12	1 315 922,28			
н1У	—	—	457 275,96	1 315 909,07			

2. Сведения о частях границ уточняемого земельного участка с кадастровым номером 36:14:0020027:39

Обозначение части границ		Горизонтальное проложение (S), м	Описание прохождения части границ	Отметка о наличии земельного спора о местоположении границ земельного участка
от т.	до т.			
1	2	3	4	5
н1У	н1У	33,70	—	—
н1У	н6У	16,15		
н6У	н5У	3,96		
н5У	н7У	8,29		
н7У	н6У	11,69		
н6У	н2У	13,83		
н2У	н1У	19,37		

3. Общие сведения об уточняемом земельном участке с кадастровым номером 36:14:0020027:39

№ п/п	Наименование характеристики земельного участка	Значение характеристики
1	2	3
1	Адрес земельного участка	—
	Местоположение земельного участка (при отсутствии присвоенного адреса)	397940, Российская Федерация, Воронежская область, Лискинский р-н, Давыдовка рп, Молодежная ул, уч 4
	Дополнительные сведения о местоположении земельного участка	Воронежская область, муниципальный район Лискинский, городское поселение Давыдовское, рабочий поселок Давыдовка, улица Молодежная, земельный участок 4
2	Площадь земельного участка ± величина погрешности определения площади ($P \pm \Delta P$), м ²	678 ± 9
3	Формула, примененная для расчета предельной допустимой погрешности определения площади земельного участка (ΔP), м ²	$3,5 * 0,1 * \sqrt{(678)} = 9$

1	2	3
4	Площадь земельного участка согласно сведениям Единого государственного реестра недвижимости (Ркад), м ²	903
5	Оценка расхождения Р и Ркад (Р - Ркад), м ²	225
6	Предельный минимальный и максимальный размеры земельного участка (Рмин и Рмакс), м ²	Рмин = — Рмакс = —
7	Кадастровый или иной номер (обозначение) здания, сооружения, объекта незавершенного строительства, расположенного на земельном участке	36:14:0020027:287
8	Иные сведения	—

I. Сведения о характерных точках границы уточняемого земельного участка с кадастровым номером 36:14:0020027:40

Зона № <u>1</u>							
Обозначение характерных точек границ	Существующие координаты, м		Уточненные координаты, м		Метод определения координат	Средняя квадратическая погрешность определения координат характерной точки (Mt), м	Формулы, примененные для расчета средней квадратической погрешности определения координат характерной точки (Mt), м
	X	Y	X	Y			
1	2	3	4	5	6	7	8
1	—	—	457 252,59	1 315 933,36	Метод спутниковых геодезических измерений (определений)	0,10	—
н1У	—	—	457 275,96	1 315 909,07			
н2У	—	—	457 290,12	1 315 922,28			
3	—	—	457 286,06	1 315 926,46			
4	—	—	457 281,58	1 315 930,64			
5	—	—	457 284,79	1 315 934,08			
6	—	—	457 273,13	1 315 944,96			
2	—	—	457 266,02	1 315 951,68			

1	2	3	4	5	6	7	8
1	—	—	457 252,59	1 315 933,36	Метод спутниковых геодезических измерений (определений)	0,10	—

2. Сведения о частях границ уточняемого земельного участка с кадастровым номером 36:14:0020027:40

Обозначение части границ		Горизонтальное проложение (S), м	Описание прохождения части границ	Отметка о наличии земельного спора о местоположении границ земельного участка
от т.	до т.			
1	2	3	4	5
1	н1У	33,71	—	—
н1У	н2У	19,37		
н2У	3	5,83		
3	4	6,13		
4	5	4,71		
5	6	15,95		
6	2	9,78		
2	1	22,72		

3. Общие сведения об уточняемом земельном участке с кадастровым номером 36:14:0020027:40

№ п/п	Наименование характеристики земельного участка	Значение характеристики
1	2	3
1	Адрес земельного участка	—
	Местоположение земельного участка (при отсутствии присвоенного адреса)	397940, Российская Федерация, Воронежская область, Лискинский р-н, Давыдовка рп, Молодежная ул, уч 6
	Дополнительные сведения о местоположении земельного участка	Воронежская область, муниципальный район Лискинский, городское поселение Давыдовское, рабочий поселок Давыдовка, улица Молодежная, земельный участок 6
2	Площадь земельного участка ± величина погрешности определения площади ($P \pm \Delta P$), м ²	781 ± 10
3	Формула, примененная для расчета предельной допустимой погрешности определения площади земельного участка (ΔP), м ²	$3,5 * 0,1 * \sqrt{(781)} = 10$
4	Площадь земельного участка согласно сведениям Единого государственного реестра недвижимости ($P_{\text{кад}}$), м ²	734
5	Оценка расхождения P и $P_{\text{кад}}$ ($P - P_{\text{кад}}$), м ²	47
6	Предельный минимальный и максимальный размеры земельного участка ($P_{\text{мин}}$ и $P_{\text{макс}}$), м ²	$P_{\text{мин}} = \text{—}$ $P_{\text{макс}} = \text{—}$
7	Кадастровый или иной номер (обозначение) здания, сооружения, объекта незавершенного строительства, расположенного на земельном участке	36:14:0020027:92

1	2	3
8	Иные сведения	—

Сведения об образуемых земельных участках

1. Сведения о характерных точках границ образуемых земельных участков

Обозначение земельного участка _____

Зона № _____

Обозначение характерных точек границ	Координаты, м		Метод определения координат	Средняя квадратическая погрешность определения координат характерной точки (Mt), м	Формулы, примененные для расчета средней квадратической погрешности определения координат характерной точки (Mt), м
	X	Y			
1	2	3	4	5	6

2. Сведения о частях границ образуемых земельных участков

Обозначение земельного участка _____

Обозначение части границ		Горизонтальное проложение (S), м	Описание прохождения части границ	Отметка о наличии земельного спора о местоположении границ земельного участка
от т.	до т.			
1	2	3	4	5

3. Общие сведения об образуемых земельных участках

Обозначение земельного участка _____

№ п/п	Наименование характеристики земельного участка	Значение характеристики
1	2	3
1	Адрес земельного участка	
2	Категория земель	
3	Вид разрешенного использования	
4	Площадь земельного участка ± величина погрешности определения площади ($P \pm \Delta P$), м ²	
5	Формула, примененная для расчета предельной допустимой погрешности определения площади земельного участка (ΔP), м ²	
6	Предельный минимальный и максимальный размеры земельного участка (Pмин) и (Pмакс), м ²	Pмин = Pмакс =
7	Кадастровый или иной номер (обозначение) здания, сооружения, объекта незавершенного строительства, расположенного на земельном участке	

1	2	3
8	Кадастровые номера исходных земельных участков	
	Иное	
9	Иные сведения	
4. Сведения о земельных участках, посредством которых обеспечивается доступ (проход или проезд от земельных участков общего пользования) к образуемым земельным участкам		
№ п/п	Кадастровый номер или обозначение земельного участка, для которого обеспечивается доступ	Кадастровый номер или обозначение земельного участка, посредством которого обеспечивается доступ
1	2	3

**Сведения об уточняемых земельных участках,
необходимые для исправления реестровых ошибок в сведениях о местоположении их границ**

1. Сведения о характерных точках границы уточняемого земельного участка с кадастровым номером 36:14:0020027:4

Зона № 1

Обозначение характерных точек границ	Существующие координаты, м		Уточненные координаты, м		Метод определения координат	Средняя квадратическая погрешность определения координат характерной точки (Mt), м	Формулы, примененные для расчета средней квадратической погрешности определения координат характерной точки (Mt), м
	X	Y	X	Y			
1	2	3	4	5	6	7	8
7	457 227,20	1 315 958,91	457 227,20	1 315 958,91	Метод спутниковых геодезических измерений (определений)	0,10	—
6	457 239,46	1 315 971,17	457 239,46	1 315 971,17			
5	457 238,43	1 315 972,27	457 238,43	1 315 972,27			
4	457 241,14	1 315 974,73	457 241,14	1 315 974,73			
4	457 232,35	1 315 983,71	457 232,35	1 315 983,71			
3	457 234,11	1 315 985,42	457 234,11	1 315 985,42			
1	457 229,91	1 315 989,58	457 229,91	1 315 989,58			
2	457 228,14	1 315 987,93	457 228,14	1 315 987,93			
3	457 221,90	1 315 994,10	457 221,90	1 315 994,10			
4	457 207,10	1 315 978,55	457 207,10	1 315 978,55			
7	457 227,20	1 315 958,91	457 227,20	1 315 958,91			

2. Сведения о частях границ уточняемого земельного участка с кадастровым номером 36:14:0020027:4

Обозначение части границ		Горизонтальное проложение (S), м	Описание прохождения части границ	Отметка о наличии земельного спора о местоположении границ земельного участка
от т.	до т.			
1	2	3	4	5
7	6	17,34	—	—
6	5	1,51		
5	4	3,66		
4	4	12,57		
4	3	2,45		
3	1	5,91		
1	2	2,42		
2	3	8,78		
3	4	21,47		
4	7	28,10		

3. Характеристики уточняемого земельного участка с кадастровым номером 36:14:0020027:4

№ п/п	Наименование характеристики земельного участка	Значение характеристики
1	2	3
1	Площадь земельного участка ± величина погрешности определения площади ($P \pm \Delta P$), м ²	613 ± 9
2	Формула, примененная для расчета предельной допустимой погрешности определения площади земельного участка (ΔP), м ²	$3,5 * 0,1 * \sqrt{(613)} = 9$
3	Иные сведения	—

1. Сведения о характерных точках границы уточняемого земельного участка с кадастровым номером 36:14:0020027:16

Зона № 1

Обозначение характерных точек границ	Существующие координаты, м		Уточненные координаты, м		Метод определения координат	Средняя квадратическая погрешность определения координат характерной точки (Mt), м	Формулы, примененные для расчета средней квадратической погрешности определения координат характерной точки (Mt), м
	X	Y	X	Y			
1	2	3	4	5	6	7	8

1	2	3	4	5	6	7	8
1	457 464,06	1 315 794,08	457 464,06	1 315 794,08	Метод спутниковых геодезических измерений (определений)	0,10	—
2	457 486,09	1 315 812,06	457 486,09	1 315 812,06			
3	457 471,39	1 315 829,75	457 471,39	1 315 829,75			
4	457 460,50	1 315 821,13	457 460,50	1 315 821,13			
5	457 463,48	1 315 815,84	457 463,48	1 315 815,84			
6	457 453,56	1 315 807,65	457 453,56	1 315 807,65			
7	457 463,74	1 315 794,50	457 463,74	1 315 794,50			
1	457 464,06	1 315 794,08	457 464,06	1 315 794,08			

2. Сведения о частях границ уточняемого земельного участка с кадастровым номером 36:14:0020027:16

Обозначение части границ		Горизонтальное проложение (S), м	Описание прохождения части границ	Отметка о наличии земельного спора о местоположении границ земельного участка
от т.	до т.			
1	2	3	4	5
1	2	28,44	—	—
2	3	23,00		
3	4	13,89		
4	5	6,07		
5	6	12,86		
6	7	16,63		
7	1	0,53		

3. Характеристики уточняемого земельного участка с кадастровым номером 36:14:0020027:16

№ п/п	Наименование характеристики земельного участка	Значение характеристики
1	2	3
1	Площадь земельного участка ± величина погрешности определения площади ($P \pm \Delta P$), м ²	569 ± 8

1	2	3
2	Формула, примененная для расчета предельной допустимой погрешности определения площади земельного участка (ΔP), м ²	$3,5*0,1*\sqrt{(569)} = 8$
3	Иные сведения	—

1. Сведения о характерных точках границы уточняемого земельного участка с кадастровым номером 36:14:0020027:18

Зона № <u>1</u>							
Обозначение характерных точек границ	Существующие координаты, м		Уточненные координаты, м		Метод определения координат	Средняя квадратическая погрешность определения координат характерной точки (Mt), м	Формулы, примененные для расчета средней квадратической погрешности определения координат характерной точки (Mt), м
	X	Y	X	Y			
1	2	3	4	5	6	7	8
4	457 460,50	1 315 821,13	457 460,50	1 315 821,13	Метод спутниковых геодезических измерений (определений)	0,10	—
1	457 454,67	1 315 829,34	457 454,67	1 315 829,34			
2	457 457,09	1 315 831,43	457 457,09	1 315 831,43			
н3У	—	—	457 452,47	1 315 837,71			
4	457 457,92	1 315 841,83	457 457,92	1 315 841,83			
н5У	—	—	457 463,45	1 315 846,46			
н6У	—	—	457 457,41	1 315 855,85			
н7У	—	—	457 443,21	1 315 846,41			
н8У	—	—	457 433,69	1 315 840,54			
н9У	—	—	457 428,50	1 315 836,17			

1	2	3	4	5	6	7	8
н10У	—	—	457 413,66	1 315 821,88	Метод спутниковых геодезических измерений (определений)	0,10	—
н11У	—	—	457 393,09	1 315 801,94			
12	457 402,11	1 315 791,53	457 402,11	1 315 791,53			
13	457 406,12	1 315 794,91	457 406,12	1 315 794,91			
14	457 413,60	1 315 801,40	457 413,60	1 315 801,40			
15	457 416,85	1 315 797,93	457 416,85	1 315 797,93			
16	457 426,00	1 315 806,38	457 426,00	1 315 806,38			
17	457 431,29	1 315 800,17	457 431,29	1 315 800,17			
18	457 432,34	1 315 800,99	457 432,34	1 315 800,99			
19	457 443,36	1 315 810,33	457 443,36	1 315 810,33			
20	457 459,03	1 315 790,76	457 459,03	1 315 790,76			
7	457 463,74	1 315 794,50	457 463,74	1 315 794,50			
6	457 453,56	1 315 807,65	457 453,56	1 315 807,65			
5	457 463,48	1 315 815,84	457 463,48	1 315 815,84			
4	457 460,50	1 315 821,13	457 460,50	1 315 821,13			

2. Сведения о частях границ уточняемого земельного участка с кадастровым номером 36:14:0020027:18

Обозначение части границ		Горизонтальное проложение (S), м	Описание прохождения части границ	Отметка о наличии земельного спора о местоположении границ земельного участка
от т.	до т.			
1	2	3	4	5
4	1	10,07	—	—

1	2	3	4	5
1	2	3,20	—	—
2	н3У	7,80		
н3У	4	6,83		
4	н5У	7,21		
н5У	н6У	11,16		
н6У	н7У	17,05		
н7У	н8У	11,18		
н8У	н9У	6,78		
н9У	н10У	20,60		
н10У	н11У	28,65		
н11У	12	13,77		
12	13	5,24		
13	14	9,90		
14	15	4,75		
15	16	12,45		
16	17	8,16		
17	18	1,33		
18	19	14,45		
19	20	25,07		
20	7	6,01		
7	6	16,63		
6	5	12,86		
5	4	6,07		

3. Характеристики уточняемого земельного участка с кадастровым номером 36:14:0020027:18

№ п/п	Наименование характеристики земельного участка	Значение характеристики
1	2	3
1	Площадь земельного участка ± величина погрешности определения площади ($P \pm \Delta P$), м ²	2043 ± 16
2	Формула, примененная для расчета предельной допустимой погрешности определения площади земельного участка (ΔP), м ²	$3,5 * 0,1 * \sqrt{(2043)} = 16$
3	Иные сведения	—

1. Сведения о характерных точках границы уточняемого земельного участка с кадастровым номером 36:14:0020027:19

Зона № 1							
Обозначение характерных точек границ	Существующие координаты, м		Уточненные координаты, м		Метод определения координат	Средняя квадратическая погрешность определения координат характерной точки (Mt), м	Формулы, примененные для расчета средней квадратической погрешности определения координат характерной точки (Mt), м
	X	Y	X	Y			
1	2	3	4	5	6	7	8
18	457 432,34	1 315 800,99	457 432,34	1 315 800,99	Метод спутниковых геодезических измерений (определений)	0,10	—
1	457 448,81	1 315 782,24	457 448,81	1 315 782,24			
20	457 459,03	1 315 790,76	457 459,03	1 315 790,76			
19	457 443,36	1 315 810,33	457 443,36	1 315 810,33			
18	457 432,34	1 315 800,99	457 432,34	1 315 800,99			
18	457 432,34	1 315 800,99	457 432,34	1 315 800,99			

2. Сведения о частях границ уточняемого земельного участка с кадастровым номером 36:14:0020027:19

Обозначение части границ		Горизонтальное проложение (S), м	Описание прохождения части границ	Отметка о наличии земельного спора о местоположении границ земельного участка
от т.	до т.			
1	2	3	4	5
18	1	24,96	—	—
1	20	13,31		
20	19	25,07		
19	18	14,45		

3. Характеристики уточняемого земельного участка с кадастровым номером 36:14:0020027:19

№ п/п	Наименование характеристики земельного участка	Значение характеристики
1	2	3
1	Площадь земельного участка ± величина погрешности определения площади ($P \pm \Delta P$), м ²	347 ± 7

1	2	3
2	Формула, примененная для расчета предельной допустимой погрешности определения площади земельного участка (ΔP), м ²	$3,5*0,1*\sqrt{(347)} = 7$
3	Иные сведения	—

1. Сведения о характерных точках границы уточняемого земельного участка с кадастровым номером 36:14:0020027:20

Зона № 1

Обозначение характерных точек границ	Существующие координаты, м		Уточненные координаты, м		Метод определения координат	Средняя квадратическая погрешность определения координат характерной точки (Mt), м	Формулы, примененные для расчета средней квадратической погрешности определения координат характерной точки (Mt), м
	X	Y	X	Y			
1	2	3	4	5	6	7	8
1	457 471,50	1 315 850,21	—	—	—	—	—
2	457 465,98	1 315 846,18	—	—			
3	457 470,50	1 315 839,82	—	—			
4	457 476,26	1 315 844,06	—	—			
н5У	—	—	457 457,92	1 315 841,83	Метод спутниковых геодезических измерений (определений)	0,10	—
н3У	—	—	457 452,47	1 315 837,71			
н6У	—	—	457 457,09	1 315 831,43			
н7У	—	—	457 462,78	1 315 835,76			
н5У	—	—	457 457,92	1 315 841,83			

2. Сведения о частях границ уточняемого земельного участка с кадастровым номером 36:14:0020027:20

Обозначение части границ		Горизонтальное проложение (S), м	Описание прохождения части границ	Отметка о наличии земельного спора о местоположении границ земельного участка
от т.	до т.			
1	2	3	4	5
н5У	н3У	6,83	—	—
н3У	н6У	7,80		

1	2	3	4	5
н6У	н7У	7,15	—	—
н7У	н5У	7,78	—	—

3. Характеристики уточняемого земельного участка с кадастровым номером 36:14:0020027:20

№ п/п	Наименование характеристики земельного участка	Значение характеристики
1	2	3
1	Площадь земельного участка ± величина погрешности определения площади ($P \pm \Delta P$), м ²	54 ± 3
2	Формула, примененная для расчета предельной допустимой погрешности определения площади земельного участка (ΔP), м ²	$3,5 * 0,10 * \sqrt{(54,00)} = 3$
3	Иные сведения	<p>Обременение: Аренда земли Запрещаются строительство объектов капитального строительства и их реконструкция, связанная с изменением их параметров (высоты, количества этажей, площади), за исключением строительства и реконструкции линейных объектов.. Учётный номер зоны 36:14-6.407. Обременение возникает на основании: Федеральный закон № 73-ФЗ (п. 3, 4 ст. 34.1), документ выдан Президент Российской Федерации. Приказ № 71-01-07/267, документ выдан Управление по охране объектов культурного наследия Воронежской области Запрещаются строительство объектов капитального строительства и их реконструкция, связанная с изменением их параметров (высоты, количества этажей, площади), за исключением строительства и реконструкции линейных объектов.. Учётный номер зоны 36:14-6.429. Обременение возникает на основании: Федеральный закон № 73-ФЗ (п. 3, 4 ст. 34.1), документ выдан Президент Российской Федерации. Приказ № 71-01-07/267, документ выдан Управление по охране объектов культурного наследия Воронежской области Запрещаются строительство объектов капитального строительства и их реконструкция, связанная с изменением их параметров (высоты, количества этажей, площади), за исключением строительства и реконструкции линейных объектов.. Учётный номер зоны 36:14-6.424. Обременение возникает на основании: Федеральный закон № 73-ФЗ (п. 3, 4 ст. 34.1), документ выдан Президент Российской Федерации. Приказ № 71-01-07/267, документ выдан Управление по охране объектов культурного наследия Воронежской области Запрещаются строительство объектов капитального строительства и их реконструкция, связанная с изменением их параметров (высоты, количества этажей, площади), за исключением строительства и реконструкции линейных объектов.. Учётный номер зоны 36:14-6.422. Обременение возникает на основании: Федеральный закон № 73-ФЗ (п. 3, 4 ст. 34.1), документ выдан Президент Российской Федерации. Приказ № 71-01-07/267, документ выдан Управление по охране объектов культурного наследия Воронежской области Разрешается: • хозяйственная деятельность, направленная на сохранение и восстановление (регенерацию) историко-градостроительной среды объекта культурного наследия (восстановление, воссоздание, восполнение частично или полностью утраченных элементов и (или) характеристик историко-градостроительной среды); • проведение работ по озеленению при условии обеспечения визуального восприятия объекта культурного</p>

1	2	3 <p>наследия, нейтрализация дисгармоничного озеленения путем санации; • благоустройство территории, установка элементов благоустройства (скамьи, урны, цветочницы), малых архитектурных форм; • размещение временных элементов информационно-декоративного оформления событийного характера (мобильные информационные конструкции), включая праздничное оформление, указателей расположения туристских ресурсов и социальных объектов шириной не более 1,2 м и высотой не более 2 м, афишных тумб с элементами исторической стилизации не выше 2,5 м; • строительство и реконструкция опор освещения улицы; • капитальный ремонт и реконструкция существующих объектов инженерной инфраструктуры при условии обеспечения сохранности объекта культурного наследия при проведении указанных работ; • проведение мероприятий, направленных на обеспечение пожарной безопасности объекта культурного наследия. Запрещается: • строительство объектов капитального строительства, за исключением применения специальных мер, направленных на сохранение и восстановление (регенерацию) историко-градостроительной среды объекта культурного наследия (восстановление, воссоздание, восполнение частично или полностью утраченных элементов и (или) характеристик историко-градостроительной среды); • установка следующих средств наружной рекламы и информации: перетяжек, всех видов отдельно стоящих стационарных рекламных и информационных конструкций, кроме указанных как разрешенные; • озеленение улицы Почтовой напротив главного фасада объекта культурного наследия вечнозелеными деревьями; • проведение строительных, земляных, хозяйственных работ на земельных участках, непосредственно связанных с земельным участком в границах территории объекта культурного наследия, без согласованной в установленном порядке документации (раздела проектной документации) по обеспечению сохранности объекта культурного наследия; • прокладка инженерных коммуникаций (теплотрассы, электрокабели) наземным и надземным способом; • организация стоков ливневых, талых и загрязненных вод в сторону территории объекта культурного наследия; • размещение взрывоопасных и пожароопасных объектов, оборудования, оказывающего динамическое и вибрационное воздействие на объект культурного наследия; • проведение земляных работ, за исключением посадки деревьев и кустарников, без обеспечения сохранности объектов археологического наследия в установленном законодательством порядке. Срок установления ЗОУИТ: бессрочно.. Учётный номер зоны 36:14-6.804. Обременение возникает на основании: Постановление "Об утверждении зон охраны объектов культурного наследия регионального значения, расположенных на территории Лискинского муниципального района Воронежской области, и требований к градостроительным регламентам в границах территорий указанных зон" № 807, документ выдан Правительство Воронежской области</p>
---	---	--

1. Сведения о характерных точках границы уточняемого земельного участка с кадастровым номером 36:14:0020027:24

Зона № 1							
Обозначение характерных точек границ	Существующие координаты, м		Уточненные координаты, м		Метод определения координат	Средняя квадратическая погрешность определения координат характерной точки (Mt), м	Формулы, примененные для расчета средней квадратической погрешности определения координат характерной точки (Mt), м
	X	Y	X	Y			
1	2	3	4	5	6	7	8
1	457 418,17	1 315 756,01	457 418,17	1 315 756,01	Метод спутниковых геодезических измерений (определений)	0,10	—
2	457 408,28	1 315 768,54	457 408,28	1 315 768,54			
11	457 402,17	1 315 778,87	457 402,17	1 315 778,87			
12	457 396,28	1 315 774,97	457 396,28	1 315 774,97			
13	457 398,77	1 315 770,42	457 398,77	1 315 770,42			
14	457 397,91	1 315 769,90	457 397,91	1 315 769,90			
15	457 401,79	1 315 760,57	457 401,79	1 315 760,57			
16	457 409,85	1 315 749,52	457 409,85	1 315 749,52			
1	457 418,17	1 315 756,01	457 418,17	1 315 756,01			

2. Сведения о частях границ уточняемого земельного участка с кадастровым номером 36:14:0020027:24

Обозначение части границ		Горизонтальное проложение (S), м	Описание прохождения части границ	Отметка о наличии земельного спора о местоположении границ земельного участка
от т.	до т.			
1	2	3	4	5
1	2	15,96	—	—
2	11	12,00		
11	12	7,06		

1	2	3	4	5
12	13	5,19	—	—
13	14	1,00		
14	15	10,10		
15	16	13,68		
16	1	10,55		

3. Характеристики уточняемого земельного участка с кадастровым номером 36:14:0020027:24

№ п/п	Наименование характеристики земельного участка	Значение характеристики
1	2	3
1	Площадь земельного участка ± величина погрешности определения площади ($P \pm \Delta P$), м ²	263 ± 6
2	Формула, примененная для расчета предельной допустимой погрешности определения площади земельного участка (ΔP), м ²	$3,5 * 0,1 * \sqrt{(263)} = 6$
3	Иные сведения	—

1. Сведения о характерных точках границы уточняемого земельного участка с кадастровым номером 36:14:0020027:25

Зона № <u>1</u>							
Обозначение характерных точек границ	Существующие координаты, м		Уточненные координаты, м		Метод определения координат	Средняя квадратическая погрешность определения координат характерной точки (Mt), м	Формулы, примененные для расчета средней квадратической погрешности определения координат характерной точки (Mt), м
	X	Y	X	Y			
1	2	3	4	5	6	7	8
1	457 293,14	1 316 026,66	457 293,14	1 316 026,66	Метод спутниковых геодезических измерений (определений)	0,10	—
2	457 290,22	1 316 023,47	457 290,22	1 316 023,47			
3	457 283,34	1 316 016,46	457 283,34	1 316 016,46			
4	457 241,14	1 315 974,73	457 241,14	1 315 974,73			
5	457 251,55	1 315 964,18	457 251,55	1 315 964,18			

1	2	3	4	5	6	7	8
6	457 260,11	1 315 973,20	457 260,11	1 315 973,20	Метод спутниковых геодезических измерений (определений)	0,10	—
7	457 291,18	1 316 004,39	457 291,18	1 316 004,39			
8	457 303,63	1 316 017,84	457 303,63	1 316 017,84			
1	457 293,14	1 316 026,66	457 293,14	1 316 026,66			

2. Сведения о частях границ уточняемого земельного участка с кадастровым номером 36:14:0020027:25

Обозначение части границ		Горизонтальное проложение (S), м	Описание прохождения части границ	Отметка о наличии земельного спора о местоположении границ земельного участка
от т.	до т.			
1	2	3	4	5
1	2	4,32	—	—
2	3	9,82		
3	4	59,35		
4	5	14,82		
5	6	12,44		
6	7	44,02		
7	8	18,33		
8	1	13,71		

3. Характеристики уточняемого земельного участка с кадастровым номером 36:14:0020027:25

№ п/п	Наименование характеристики земельного участка	Значение характеристики
1	2	3
1	Площадь земельного участка ± величина погрешности определения площади ($P \pm \Delta P$), м ²	1054 ± 11
2	Формула, примененная для расчета предельной допустимой погрешности определения площади земельного участка (ΔP), м ²	$3,5 * 0,1 * \sqrt{(1054)} = 11$
3	Иные сведения	—

1. Сведения о характерных точках границы уточняемого земельного участка с кадастровым номером 36:14:0020027:26

Зона № 1

Обозначение характерных точек границ	Существующие координаты, м		Уточненные координаты, м		Метод определения координат	Средняя квадратическая погрешность определения координат характерной точки (Mt), м	Формулы, примененные для расчета средней квадратической погрешности определения координат характерной точки (Mt), м
	X	Y	X	Y			
1	2	3	4	5	6	7	8
н2У	—	—	457 438,51	1 315 880,83	Метод спутниковых геодезических измерений (определений)	0,10	—
н3У	—	—	457 420,23	1 315 867,21			
н3У	—	—	457 363,96	1 315 824,02			
н5927У	—	—	457 356,36	1 315 833,82			
н3У	—	—	457 352,67	1 315 838,59			
н5912У	—	—	457 374,34	1 315 855,41			
н2У	—	—	457 399,38	1 315 874,84			
н1У	—	—	457 412,59	1 315 885,23			
н8У	—	—	457 426,68	1 315 896,44			
н2У	—	—	457 438,51	1 315 880,83			

2. Сведения о частях границ уточняемого земельного участка с кадастровым номером 36:14:0020027:26

Обозначение части границ		Горизонтальное проложение (S), м	Описание прохождения части границ	Отметка о наличии земельного спора о местоположении границ земельного участка
от т.	до т.			
1	2	3	4	5
н2У	н3У	22,80	—	—

1	2	3	4	5
н3У	н3У	70,93	—	—
н3У	н5927У	12,40		
н5927У	н3У	6,03		
н3У	н5912У	27,43		
н5912У	н2У	31,69		
н2У	н1У	16,81		
н1У	н8У	18,01		
н8У	н2У	19,59		

3. Характеристики уточняемого земельного участка с кадастровым номером 36:14:0020027:26

№ п/п	Наименование характеристики земельного участка	Значение характеристики
1	2	3
1	Площадь земельного участка ± величина погрешности определения площади ($P \pm \Delta P$), м ²	1762 ± 15
2	Формула, примененная для расчета предельной допустимой погрешности определения площади земельного участка (ΔP), м ²	$3,5 * 0,10 * \sqrt{(1\ 762,00)} = 15$
3	Иные сведения	<p>Запрещаются строительство объектов капитального строительства и их реконструкция, связанная с изменением их параметров (высоты, количества этажей, площади), за исключением строительства и реконструкции линейных объектов.. Учётный номер зоны 36:14-6.407.</p> <p>Обременение возникает на основании: Федеральный закон № 73-ФЗ (п. 3, 4 ст. 34.1), документ выдан Президент Российской Федерации. Приказ № 71-01-07/267, документ выдан Управление по охране объектов культурного наследия Воронежской области Запрещаются строительство объектов капитального строительства и их реконструкция, связанная с изменением их параметров (высоты, количества этажей, площади), за исключением строительства и реконструкции линейных объектов.. Учётный номер зоны 36:14-6.424. Обременение возникает на основании: Федеральный закон № 73-ФЗ (п. 3, 4 ст. 34.1), документ выдан Президент Российской Федерации. Приказ № 71-01-07/267, документ выдан Управление по охране объектов культурного наследия Воронежской области Запрещаются строительство объектов капитального строительства и их реконструкция, связанная с изменением их параметров (высоты, количества этажей, площади), за исключением строительства и реконструкции линейных объектов.. Учётный номер зоны 36:14-6.422.</p> <p>Обременение возникает на основании: Федеральный закон № 73-ФЗ (п. 3, 4 ст. 34.1), документ выдан Президент Российской Федерации. Приказ № 71-01-07/267, документ выдан Управление по охране объектов культурного наследия Воронежской области</p>

1. Сведения о характерных точках границы уточняемого земельного участка с кадастровым номером 36:14:0020027:37

Зона № 1							
Обозначение характерных точек границ	Существующие координаты, м		Уточненные координаты, м		Метод определения координат	Средняя квадратическая погрешность определения координат характерной точки (Mt), м	Формулы, примененные для расчета средней квадратической погрешности определения координат характерной точки (Mt), м
	X	Y	X	Y			
1	2	3	4	5	6	7	8
2	457 290,22	1 316 023,47	457 290,22	1 316 023,47	Метод спутниковых геодезических измерений (определений)	0,10	—
1	457 279,92	1 316 032,50	457 279,92	1 316 032,50			
2	457 244,11	1 315 994,94	457 244,11	1 315 994,94			
3	457 234,11	1 315 985,42	457 234,11	1 315 985,42			
4	457 232,35	1 315 983,71	457 232,35	1 315 983,71			
4	457 241,14	1 315 974,73	457 241,14	1 315 974,73			
3	457 283,34	1 316 016,46	457 283,34	1 316 016,46			
2	457 290,22	1 316 023,47	457 290,22	1 316 023,47			

2. Сведения о частях границ уточняемого земельного участка с кадастровым номером 36:14:0020027:37

Обозначение части границ		Горизонтальное проложение (S), м	Описание прохождения части границ	Отметка о наличии земельного спора о местоположении границ земельного участка
от т.	до т.			
1	2	3	4	5
2	1	13,70	—	—
1	2	51,90		
2	3	13,81		
3	4	2,45		
4	4	12,57		

1	2	3	4	5
4	3	59,35	—	—
3	2	9,82	—	—

3. Характеристики уточняемого земельного участка с кадастровым номером 36:14:0020027:37

№ п/п	Наименование характеристики земельного участка	Значение характеристики
1	2	3
1	Площадь земельного участка ± величина погрешности определения площади ($P \pm \Delta P$), м ²	885 ± 10
2	Формула, примененная для расчета предельной допустимой погрешности определения площади земельного участка (ΔP), м ²	$3,5 * 0,1 * \sqrt{(885)} = 10$
3	Иные сведения	—

1. Сведения о характерных точках границы уточняемого земельного участка с кадастровым номером 36:14:0020027:41

Зона № 1

Обозначение характерных точек границ	Существующие координаты, м		Уточненные координаты, м		Метод определения координат	Средняя квадратическая погрешность определения координат характерной точки (Mt), м	Формулы, примененные для расчета средней квадратической погрешности определения координат характерной точки (Mt), м
	X	Y	X	Y			
1	2	3	4	5	6	7	8
1	457 252,59	1 315 933,36	457 252,59	1 315 933,36	Метод спутниковых геодезических измерений (определений)	0,10	—
2	457 266,02	1 315 951,68	457 266,02	1 315 951,68			
3	457 264,46	1 315 953,50	457 264,46	1 315 953,50			
4	457 271,29	1 315 961,68	457 271,29	1 315 961,68			
6	457 260,11	1 315 973,20	457 260,11	1 315 973,20			
5	457 251,55	1 315 964,18	457 251,55	1 315 964,18			

1	2	3	4	5	6	7	8
4	457 241,14	1 315 974,73	457 241,14	1 315 974,73	Метод спутниковых геодезических измерений (определений)	0,10	—
5	457 238,43	1 315 972,27	457 238,43	1 315 972,27			
6	457 239,46	1 315 971,17	457 239,46	1 315 971,17			
7	457 227,20	1 315 958,91	457 227,20	1 315 958,91			
1	457 252,59	1 315 933,36	457 252,59	1 315 933,36			

2. Сведения о частях границ уточняемого земельного участка с кадастровым номером 36:14:0020027:41

Обозначение части границ		Горизонтальное проложение (S), м	Описание прохождения части границ	Отметка о наличии земельного спора о местоположении границ земельного участка
от т.	до т.			
1	2	3	4	5
1	2	22,72	—	—
2	3	2,40		
3	4	10,66		
4	6	16,05		
6	5	12,44		
5	4	14,82		
4	5	3,66		
5	6	1,51		
6	7	17,34		
7	1	36,02		

3. Характеристики уточняемого земельного участка с кадастровым номером 36:14:0020027:41

№ п/п	Наименование характеристики земельного участка	Значение характеристики
1	2	3
1	Площадь земельного участка ± величина погрешности определения площади ($P \pm \Delta P$), м ²	934 ± 11
2	Формула, примененная для расчета предельной допустимой погрешности определения площади земельного участка (ΔP), м ²	$3,5 * 0,1 * \sqrt{(934)} = 11$
3	Иные сведения	—

1. Сведения о характерных точках границы уточняемого земельного участка с кадастровым номером 36:14:0020027:43

Зона № 1							
Обозначение характерных точек границ	Существующие координаты, м		Уточненные координаты, м		Метод определения координат	Средняя квадратическая погрешность определения координат характерной точки (Mt), м	Формулы, примененные для расчета средней квадратической погрешности определения координат характерной точки (Mt), м
	X	Y	X	Y			
1	2	3	4	5	6	7	8
13	457 406,12	1 315 794,91	457 406,12	1 315 794,91	Метод спутниковых геодезических измерений (определений)	0,10	—
1	457 429,09	1 315 764,99	457 429,09	1 315 764,99			
2	457 439,48	1 315 773,41	457 439,48	1 315 773,41			
3	457 432,33	1 315 781,96	457 432,33	1 315 781,96			
15	457 416,85	1 315 797,93	457 416,85	1 315 797,93			
14	457 413,60	1 315 801,40	457 413,60	1 315 801,40			
13	457 406,12	1 315 794,91	457 406,12	1 315 794,91			

2. Сведения о частях границ уточняемого земельного участка с кадастровым номером 36:14:0020027:43

Обозначение части границ		Горизонтальное проложение (S), м	Описание прохождения части границ	Отметка о наличии земельного спора о местоположении границ земельного участка
от т.	до т.			
1	2	3	4	5
13	1	37,72	—	—
1	2	13,37		
2	3	11,15		
3	15	22,24		
15	14	4,75		
14	13	9,90		

3. Характеристики уточняемого земельного участка с кадастровым номером 36:14:0020027:43

№ п/п	Наименование характеристики земельного участка	Значение характеристики
1	2	3
1	Площадь земельного участка ± величина погрешности определения площади ($P \pm \Delta P$), м ²	450 ± 7
2	Формула, примененная для расчета предельной допустимой погрешности определения площади земельного участка (ΔP), м ²	$3,5 * 0,1 * \sqrt{(450)} = 7$
3	Иные сведения	—

1. Сведения о характерных точках границы уточняемого земельного участка с кадастровым номером 36:14:0020027:44

Зона № <u>1</u>							
Обозначение характерных точек границ	Существующие координаты, м		Уточненные координаты, м		Метод определения координат	Средняя квадратическая погрешность определения координат характерной точки (Mt), м	Формулы, примененные для расчета средней квадратической погрешности определения координат характерной точки (Mt), м
	X	Y	X	Y			
1	2	3	4	5	6	7	8
1	457 388,22	1 315 750,52	457 388,22	1 315 750,52	Метод спутниковых геодезических измерений (определений)	0,10	—
2	457 346,04	1 315 805,78	457 346,04	1 315 805,78			
3	457 340,82	1 315 812,66	457 340,82	1 315 812,66			
4	457 349,58	1 315 820,29	457 349,58	1 315 820,29			
н5У	—	—	457 353,69	1 315 815,88			
н6У	—	—	457 357,22	1 315 818,80			
н7У	—	—	457 370,95	1 315 803,84			
н8У	—	—	457 376,64	1 315 808,59			

1	2	3	4	5	6	7	8
н9У	—	—	457 387,72	1 315 797,42	Метод спутниковых геодезических измерений (определений)	0,10	—
10	457 396,38	1 315 786,96	457 396,38	1 315 786,96			
11	457 402,17	1 315 778,87	457 402,17	1 315 778,87			
12	457 396,28	1 315 774,97	457 396,28	1 315 774,97			
13	457 398,77	1 315 770,42	457 398,77	1 315 770,42			
14	457 397,91	1 315 769,90	457 397,91	1 315 769,90			
15	457 401,79	1 315 760,57	457 401,79	1 315 760,57			
16	457 409,85	1 315 749,52	457 409,85	1 315 749,52			
17	457 396,49	1 315 739,83	457 396,49	1 315 739,83			
1	457 388,22	1 315 750,52	457 388,22	1 315 750,52			

2. Сведения о частях границ уточняемого земельного участка с кадастровым номером 36:14:0020027:44

Обозначение части границ		Горизонтальное проложение (S), м	Описание прохождения части границ	Отметка о наличии земельного спора о местоположении границ земельного участка
от т.	до т.			
1	2	3	4	5
1	2	69,52	—	—
2	3	8,64		
3	4	11,62		
4	н5У	6,03		
н5У	н6У	4,58		
н6У	н7У	20,31		
н7У	н8У	7,41		
н8У	н9У	15,73		
н9У	10	13,58		
10	11	9,95		

1	2	3	4	5
11	12	7,06	—	—
12	13	5,19		
13	14	1,00		
14	15	10,10		
15	16	13,68		
16	17	16,50		
17	1	13,52		

3. Характеристики уточняемого земельного участка с кадастровым номером 36:14:0020027:44

№ п/п	Наименование характеристики земельного участка	Значение характеристики
1	2	3
1	Площадь земельного участка ± величина погрешности определения площади ($P \pm \Delta P$), м ²	2000 ± 16
2	Формула, примененная для расчета предельной допустимой погрешности определения площади земельного участка (ΔP), м ²	$3,5 * 0,1 * \sqrt{(2000)} = 16$
3	Иные сведения	—

1. Сведения о характерных точках границы уточняемого земельного участка с кадастровым номером 36:14:0020027:45

Зона № <u>1</u>							
Обозначение характерных точек границ	Существующие координаты, м		Уточненные координаты, м		Метод определения координат	Средняя квадратическая погрешность определения координат характерной точки (Mt), м	Формулы, примененные для расчета средней квадратической погрешности определения координат характерной точки (Mt), м
	X	Y	X	Y			
1	2	3	4	5	6	7	8
11	457 402,17	1 315 778,87	457 402,17	1 315 778,87	Метод спутниковых геодезических измерений (определений)	0,10	—
10	457 396,38	1 315 786,96	457 396,38	1 315 786,96			
н9У	—	—	457 387,72	1 315 797,42			
н11У	—	—	457 393,09	1 315 801,94			

1	2	3	4	5	6	7	8
12	457 402,11	1 315 791,53	457 402,11	1 315 791,53	Метод спутниковых геодезических измерений (определений)	0,10	—
13	457 406,12	1 315 794,91	457 406,12	1 315 794,91			
1	457 429,09	1 315 764,99	457 429,09	1 315 764,99			
2	457 425,40	1 315 762,26	457 425,40	1 315 762,26			
3	457 425,90	1 315 761,57	457 425,90	1 315 761,57			
1	457 418,17	1 315 756,01	457 418,17	1 315 756,01			
2	457 408,28	1 315 768,54	457 408,28	1 315 768,54			
11	457 402,17	1 315 778,87	457 402,17	1 315 778,87			

2. Сведения о частях границ уточняемого земельного участка с кадастровым номером 36:14:0020027:45

Обозначение части границ		Горизонтальное проложение (S), м	Описание прохождения части границ	Отметка о наличии земельного спора о местоположении границ земельного участка
от т.	до т.			
1	2	3	4	5
11	10	9,95	—	—
10	н9У	13,58		
н9У	н11У	7,02		
н11У	12	13,77		
12	13	5,24		
13	1	37,72		
1	2	4,59		
2	3	0,85		
3	1	9,52		
1	2	15,96		
2	11	12,00		

3. Характеристики уточняемого земельного участка с кадастровым номером 36:14:0020027:45

№ п/п	Наименование характеристики земельного участка	Значение характеристики
1	2	3

1	2	3
1	Площадь земельного участка \pm величина погрешности определения площади ($P \pm \Delta P$), м ²	615 \pm 9
2	Формула, примененная для расчета предельной допустимой погрешности определения площади земельного участка (ΔP), м ²	$3,5 * 0,1 * \sqrt{(615)} = 9$
3	Иные сведения	—

Описание местоположения здания, сооружения, объекта незавершенного строительства на земельном участке

1. Сведения о характерных точках контура

вид объекта недвижимости (здание, сооружение, объект незавершенного строительства)

кадастровый номер (обозначение) 36:14:0020027:46

Зона № 1

Номер контура	Номера характерных точек контура	Существующие			Уточненные			Метод определения координат	Средняя квадратическая погрешность определения координат характерной точки (Mt), м	Формулы, примененные для расчета средней квадратической погрешности определения координат характерной точки (Mt), м
		координаты, м		R, м	координаты, м		R, м			
		X	Y		X	Y				
1	2	3	4	5	6	7	8	9	10	11
—	н10	—	—	—	457 409,67	1 315 750,01	—	Метод спутниковых геодезических измерений (определений)	0,10	—
	н20	—	—	—	457 414,85	1 315 753,77	—			
	н30	—	—	—	457 409,27	1 315 761,45	—			
	н40	—	—	—	457 404,09	1 315 757,69	—			
	н10	—	—	—	457 409,67	1 315 750,01	—			

2. Характеристики здания, сооружения, объекта незавершенного строительства с кадастровым номером (обозначением) 36:14:0020027:46

№ п/п	Наименование характеристики	Значение характеристики
1	2	3
1	Вид объекта недвижимости	Здание
2	Ранее присвоенный государственный учетный номер здания, сооружения, объекта незавершенного строительства (кадастровый, инвентарный или условный номер)	Иной номер 734, Инвентарный номер 800, Условный номер 36:14:0020027:0024:800

1	2	3
3	Кадастровый номер земельного участка (земельных участков), в границах которого (которых) расположено здание, сооружение, объект незавершенного строительства	36:14:0020027:24
4	Номер кадастрового квартала (кадастровых кварталов), в пределах которого (которых) расположено здание, сооружение, объекта незавершенного строительства	36:14:0020027
5	Адрес здания, сооружения, объекта незавершенного строительства	—
	Местоположение здания, сооружения, объекта незавершенного строительства	397940, Российская Федерация, Воронежская область, Лискинский р-н, Давыдовка рп, Ленина ул
	Дополнительные сведения о местоположении	—
6	Иные сведения	—

1. Сведения о характерных точках контура

вид объекта недвижимости (здание, сооружение, объект незавершенного строительства)

кадастровый номер (обозначение) 36:14:0020027:49

Зона № 1

Номер контура	Номера характерных точек контура	Существующие			Уточненные			Метод определения координат	Средняя квадратическая погрешность определения координат характерной точки (Mt), м	Формулы, примененные для расчета средней квадратической погрешности определения координат характерной точки (Mt), м
		координаты, м		R, м	координаты, м		R, м			
		X	Y		X	Y				
1	2	3	4	5	6	7	8	9	10	11
—	н10	—	—	—	457 273,96	1 316 029,61	—	Метод спутниковых геодезических измерений (определений)	0,10	—
	н20	—	—	—	457 277,89	1 316 034,07	—			
	н30	—	—	—	457 269,60	1 316 041,37	—			

1	2	3	4	5	6	7	8	9	10	11
—	н4О	—	—	—	457 265,67	1 316 036,91	—	Метод спутниковых геодезических измерений (определений)	0,10	—
	н1О	—	—	—	457 273,96	1 316 029,61	—			

2. Характеристики здания, сооружения, объекта незавершенного строительства с кадастровым номером (обозначением) 36:14:0020027:49

№ п/п	Наименование характеристики	Значение характеристики
1	2	3
1	Вид объекта недвижимости	Здание
2	Ранее присвоенный государственный учетный номер здания, сооружения, объекта незавершенного строительства (кадастровый, инвентарный или условный номер)	Инвентарный номер 1102
3	Кадастровый номер земельного участка (земельных участков), в границах которого (которых) расположено здание, сооружение, объект незавершенного строительства	36:14:0020027:3
4	Номер кадастрового квартала (кадастровых кварталов), в пределах которого (которых) расположено здание, сооружение, объекта незавершенного строительства	36:14:0020027
5	Адрес здания, сооружения, объекта незавершенного строительства	—
	Местоположение здания, сооружения, объекта незавершенного строительства	397940, Российская Федерация, Воронежская область, Лискинский р-н, Давыдовка рп, Почтовая ул, д 39
	Дополнительные сведения о местоположении	—
6	Иные сведения	—

1. Сведения о характерных точках контура

вид объекта недвижимости (здание, сооружение, объект незавершенного строительства)

кадастровый номер (обозначение) 36:14:0020027:51

Зона № 1

Номер контура	Номера характерных точек контура	Существующие			Уточненные			Метод определения координат	Средняя квадратическая погрешность определения координат характерной точки (Mt), м	Формулы, примененные для расчета средней квадратической погрешности определения координат характерной точки (Mt), м
		координаты, м		R, м	координаты, м		R, м			
		X	Y		X	Y				
1	2	3	4	5	6	7	8	9	10	11
—	н10	—	—	—	457 276,56	1 316 022,32	—	Метод спутниковых геодезических измерений (определений)	0,10	—
	н20	—	—	—	457 282,79	1 316 016,39	—			
	н30	—	—	—	457 289,70	1 316 023,65	—			
	н40	—	—	—	457 283,48	1 316 029,58	—			
	н10	—	—	—	457 276,56	1 316 022,32	—			

2. Характеристики здания, сооружения, объекта незавершенного строительства с кадастровым номером (обозначением) 36:14:0020027:51

№ п/п	Наименование характеристики	Значение характеристики
1	2	3
1	Вид объекта недвижимости	Здание
2	Ранее присвоенный государственный учетный номер здания, сооружения, объекта незавершенного строительства (кадастровый, инвентарный или условный номер)	Иной номер 642, Инвентарный номер 1100, Условный номер 36:14:0020027:0037:1100

1	2	3
3	Кадастровый номер земельного участка (земельных участков), в границах которого (которых) расположено здание, сооружение, объект незавершенного строительства	36:14:0020027:37
4	Номер кадастрового квартала (кадастровых кварталов), в пределах которого (которых) расположено здание, сооружение, объекта незавершенного строительства	36:14:0020027
5	Адрес здания, сооружения, объекта незавершенного строительства	—
	Местоположение здания, сооружения, объекта незавершенного строительства	397940, Российская Федерация, Воронежская область, Лискинский р-н, Давыдовка рп, Почтовая ул, д 37
	Дополнительные сведения о местоположении	—
6	Иные сведения	—

1. Сведения о характерных точках контура

вид объекта недвижимости (здание, сооружение, объект незавершенного строительства)

кадастровый номер (обозначение) 36:14:0020027:52

Зона № 1

Номер контура	Номера характерных точек контура	Существующие			Уточненные			Метод определения координат	Средняя квадратическая погрешность определения координат характерной точки (Mt), м	Формулы, примененные для расчета средней квадратической погрешности определения координат характерной точки (Mt), м
		координаты, м		R, м	координаты, м		R, м			
		X	Y		X	Y				
1	2	3	4	5	6	7	8	9	10	11
—	н10	—	—	—	457 320,03	1 315 863,72	—	Метод спутниковых геодезических измерений (определений)	0,10	—
	н20	—	—	—	457 327,42	1 315 870,53	—			
	н30	—	—	—	457 319,32	1 315 879,32	—			

1	2	3	4	5	6	7	8	9	10	11
—	н4О	—	—	—	457 311,93	1 315 872,51	—	Метод спутниковых геодезических измерений (определений)	0,10	—
	н1О	—	—	—	457 320,03	1 315 863,72	—			

2. Характеристики здания, сооружения, объекта незавершенного строительства с кадастровым номером (обозначением) 36:14:0020027:52

№ п/п	Наименование характеристики	Значение характеристики
1	2	3
1	Вид объекта недвижимости	Здание
2	Ранее присвоенный государственный учетный номер здания, сооружения, объекта незавершенного строительства (кадастровый, инвентарный или условный номер)	Инвентарный номер 812, Условный номер 36:14:00-00-00:00:812
3	Кадастровый номер земельного участка (земельных участков), в границах которого (которых) расположено здание, сооружение, объект незавершенного строительства	36:14:0020027:38
4	Номер кадастрового квартала (кадастровых кварталов), в пределах которого (которых) расположено здание, сооружение, объекта незавершенного строительства	36:14:0020027
5	Адрес здания, сооружения, объекта незавершенного строительства	—
	Местоположение здания, сооружения, объекта незавершенного строительства	397940, Российская Федерация, Воронежская область, Лискинский р-н, Давыдовка рп, Молодежная ул, д 2
	Дополнительные сведения о местоположении	—
6	Иные сведения	—

1. Сведения о характерных точках контура

вид объекта недвижимости (здание, сооружение, объект незавершенного строительства)

кадастровый номер (обозначение) 36:14:0020027:53

Зона № 1

Номер контура	Номера характерных точек контура	Существующие			Уточненные			Метод определения координат	Средняя квадратическая погрешность определения координат характерной точки (Mt), м	Формулы, примененные для расчета средней квадратической погрешности определения координат характерной точки (Mt), м
		координаты, м		R, м	координаты, м		R, м			
		X	Y		X	Y				
1	2	3	4	5	6	7	8	9	10	11
—	н10	—	—	—	457 288,43	1 316 010,73	—	Метод спутниковых геодезических измерений (определений)	0,10	—
	н20	—	—	—	457 289,88	1 316 012,61	—			
	н30	—	—	—	457 287,38	1 316 014,53	—			
	н40	—	—	—	457 292,66	1 316 021,42	—			
	н50	—	—	—	457 299,48	1 316 016,19	—			
	н60	—	—	—	457 292,75	1 316 007,42	—			
	н10	—	—	—	457 288,43	1 316 010,73	—			

2. Характеристики здания, сооружения, объекта незавершенного строительства с кадастровым номером (обозначением) 36:14:0020027:53

№ п/п	Наименование характеристики	Значение характеристики
1	2	3

1	2	3
1	Вид объекта недвижимости	Здание
2	Ранее присвоенный государственный учетный номер здания, сооружения, объекта незавершенного строительства (кадастровый, инвентарный или условный номер)	Иной номер 640, Инвентарный номер 1050, Инвентарный номер 1098, Условный номер 36:14:0020027:0025:1098
3	Кадастровый номер земельного участка (земельных участков), в границах которого (которых) расположено здание, сооружение, объект незавершенного строительства	36:14:0020027:25
4	Номер кадастрового квартала (кадастровых кварталов), в пределах которого (которых) расположено здание, сооружение, объекта незавершенного строительства	36:14:0020027
5	Адрес здания, сооружения, объекта незавершенного строительства	—
	Местоположение здания, сооружения, объекта незавершенного строительства	397940, Российская Федерация, Воронежская область, Лискинский р-н, Давыдовка рп, Почтовая ул, д 35
	Дополнительные сведения о местоположении	—
6	Иные сведения	—

1. Сведения о характерных точках контура

вид объекта недвижимости (здание, сооружение, объект незавершенного строительства)

кадастровый номер (обозначение) 36:14:0020027:55

Зона № 1

Номер контура	Номера характерных точек контура	Существующие			Уточненные			Метод определения координат	Средняя квадратическая погрешность определения координат характерной точки (Mt), м	Формулы, примененные для расчета средней квадратической погрешности определения координат характерной точки (Mt), м
		координаты, м		R, м	координаты, м		R, м			
		X	Y		X	Y				
1	2	3	4	5	6	7	8	9	10	11
—	n10	—	—	—	457 305,17	1 316 003,32	—	Метод спутниковых геодезических измерений (определений)	0,10	—
	n20	—	—	—	457 309,24	1 316 008,45	—			

1	2	3	4	5	6	7	8	9	10	11
—	н3О	—	—	—	457 301,37	1 316 014,70	—	Метод спутниковых геодезических измерений (определений)	0,10	—
	н4О	—	—	—	457 297,30	1 316 009,57	—			
	н1О	—	—	—	457 305,17	1 316 003,32	—			

2. Характеристики здания, сооружения, объекта незавершенного строительства с кадастровым номером (обозначением) 36:14:0020027:55

№ п/п	Наименование характеристики	Значение характеристики
1	2	3
1	Вид объекта недвижимости	Здание
2	Ранее присвоенный государственный учетный номер здания, сооружения, объекта незавершенного строительства (кадастровый, инвентарный или условный номер)	Инвентарный номер 1048
3	Кадастровый номер земельного участка (земельных участков), в границах которого (которых) расположено здание, сооружение, объект незавершенного строительства	36:14:0020027:36
4	Номер кадастрового квартала (кадастровых кварталов), в пределах которого (которых) расположено здание, сооружение, объекта незавершенного строительства	36:14:0020027
5	Адрес здания, сооружения, объекта незавершенного строительства	—
	Местоположение здания, сооружения, объекта незавершенного строительства	397940, Российская Федерация, Воронежская область, Лискинский р-н, Давыдовка рп, Почтовая ул, д 33
	Дополнительные сведения о местоположении	—
6	Иные сведения	—

1. Сведения о характерных точках контура

вид объекта недвижимости (здание, сооружение, объект незавершенного строительства)

кадастровый номер (обозначение) 36:14:0020027:56

Зона № 1

Номер контура	Номера характерных точек контура	Существующие			Уточненные			Метод определения координат	Средняя квадратическая погрешность определения координат характерной точки (Mt), м	Формулы, примененные для расчета средней квадратической погрешности определения координат характерной точки (Mt), м
		координаты, м		R, м	координаты, м		R, м			
		X	Y		X	Y				
1	2	3	4	5	6	7	8	9	10	11
—	н10	—	—	—	457 330,66	1 315 970,24	—	Метод спутниковых геодезических измерений (определений)	0,10	—
	н20	—	—	—	457 340,52	1 315 981,23	—			
	н30	—	—	—	457 348,72	1 315 973,88	—			
	н40	—	—	—	457 341,70	1 315 966,06	—			
	н50	—	—	—	457 337,06	1 315 970,22	—			
	н60	—	—	—	457 334,21	1 315 967,05	—			
	н10	—	—	—	457 330,66	1 315 970,24	—			

2. Характеристики здания, сооружения, объекта незавершенного строительства с кадастровым номером (обозначением) 36:14:0020027:56

№ п/п	Наименование характеристики	Значение характеристики
1	2	3

1	2	3
1	Вид объекта недвижимости	Здание
2	Ранее присвоенный государственный учетный номер здания, сооружения, объекта незавершенного строительства (кадастровый, инвентарный или условный номер)	Инвентарный номер 1042, Инвентарный номер 1093, Условный номер 36:14:0020027:0033:1093
3	Кадастровый номер земельного участка (земельных участков), в границах которого (которых) расположено здание, сооружение, объект незавершенного строительства	36:14:0020027:33
4	Номер кадастрового квартала (кадастровых кварталов), в пределах которого (которых) расположено здание, сооружение, объекта незавершенного строительства	36:14:0020027
5	Адрес здания, сооружения, объекта незавершенного строительства	—
	Местоположение здания, сооружения, объекта незавершенного строительства	397940, Российская Федерация, Воронежская область, Лискинский р-н, Давыдовка рп, Почтовая ул, д 27
	Дополнительные сведения о местоположении	—
6	Иные сведения	—

1. Сведения о характерных точках контура

вид объекта недвижимости (здание, сооружение, объект незавершенного строительства)

кадастровый номер (обозначение) 36:14:0020027:57

Зона № 1

Номер контура	Номера характерных точек контура	Существующие			Уточненные			Метод определения координат	Средняя квадратическая погрешность определения координат характерной точки (Mt), м	Формулы, примененные для расчета средней квадратической погрешности определения координат характерной точки (Mt), м
		координаты, м		R, м	координаты, м		R, м			
		X	Y		X	Y				
1	2	3	4	5	6	7	8	9	10	11
—	n10	—	—	—	457 412,53	1 315 889,21	—	Метод спутниковых геодезических измерений (определений)	0,10	—
	n20	—	—	—	457 422,64	1 315 897,08	—			

1	2	3	4	5	6	7	8	9	10	11
—	н3О	—	—	—	457 417,95	1 315 903,10	—	Метод спутниковых геодезических измерений (определений)	0,10	—
	н4О	—	—	—	457 407,84	1 315 895,23	—			
	н1О	—	—	—	457 412,53	1 315 889,21	—			

2. Характеристики здания, сооружения, объекта незавершенного строительства с кадастровым номером (обозначением) 36:14:0020027:57

№ п/п	Наименование характеристики	Значение характеристики
1	2	3
1	Вид объекта недвижимости	Здание
2	Ранее присвоенный государственный учетный номер здания, сооружения, объекта незавершенного строительства (кадастровый, инвентарный или условный номер)	Иной номер 616, Инвентарный номер 1077
3	Кадастровый номер земельного участка (земельных участков), в границах которого (которых) расположено здание, сооружение, объект незавершенного строительства	36:14:0020027:22
4	Номер кадастрового квартала (кадастровых кварталов), в пределах которого (которых) расположено здание, сооружение, объекта незавершенного строительства	36:14:0020027
5	Адрес здания, сооружения, объекта незавершенного строительства	—
	Местоположение здания, сооружения, объекта незавершенного строительства	397940, Российская Федерация, Воронежская область, Лискинский р-н, Давыдовка рп, Почтовая ул, д 9
	Дополнительные сведения о местоположении	—
6	Иные сведения	—

1. Сведения о характерных точках контура

вид объекта недвижимости (здание, сооружение, объект незавершенного строительства)

кадастровый номер (обозначение) 36:14:0020027:58

Зона № 1

Номер контура	Номера характерных точек контура	Существующие			Уточненные			Метод определения координат	Средняя квадратическая погрешность определения координат характерной точки (Mt), м	Формулы, примененные для расчета средней квадратической погрешности определения координат характерной точки (Mt), м
		координаты, м		R, м	координаты, м		R, м			
		X	Y		X	Y				
1	2	3	4	5	6	7	8	9	10	11
—	н10	—	—	—	457 395,99	1 315 912,62	—	Метод спутниковых геодезических измерений (определений)	0,10	—
	н20	—	—	—	457 404,57	1 315 919,46	—			
	н30	—	—	—	457 399,41	1 315 925,93	—			
	н40	—	—	—	457 390,83	1 315 919,09	—			
	н10	—	—	—	457 395,99	1 315 912,62	—			

2. Характеристики здания, сооружения, объекта незавершенного строительства с кадастровым номером (обозначением) 36:14:0020027:58

№ п/п	Наименование характеристики	Значение характеристики
1	2	3
1	Вид объекта недвижимости	Здание
2	Ранее присвоенный государственный учетный номер здания, сооружения, объекта незавершенного строительства (кадастровый, инвентарный или условный номер)	Иной номер 622, Инвентарный номер 1081

1	2	3
3	Кадастровый номер земельного участка (земельных участков), в границах которого (которых) расположено здание, сооружение, объект незавершенного строительства	36:14:0020027:29
4	Номер кадастрового квартала (кадастровых кварталов), в пределах которого (которых) расположено здание, сооружение, объекта незавершенного строительства	36:14:0020027
5	Адрес здания, сооружения, объекта незавершенного строительства	—
	Местоположение здания, сооружения, объекта незавершенного строительства	397940, Российская Федерация, Воронежская область, Лискинский р-н, Давыдовка рп, Почтовая ул, д 15
	Дополнительные сведения о местоположении	—
6	Иные сведения	—

1. Сведения о характерных точках контура

вид объекта недвижимости (здание, сооружение, объект незавершенного строительства)

кадастровый номер (обозначение) 36:14:0020027:60

Зона № 1

Номер контура	Номера характерных точек контура	Существующие			Уточненные			Метод определения координат	Средняя квадратическая погрешность определения координат характерной точки (Mt), м	Формулы, примененные для расчета средней квадратической погрешности определения координат характерной точки (Mt), м
		координаты, м		R, м	координаты, м		R, м			
		X	Y		X	Y				
1	2	3	4	5	6	7	8	9	10	11
—	н10	—	—	—	457 376,93	1 315 948,15	—	Метод спутниковых геодезических измерений (определений)	0,10	—
	н20	—	—	—	457 371,06	1 315 953,07	—			
	н30	—	—	—	457 364,94	1 315 945,77	—			

1	2	3	4	5	6	7	8	9	10	11
—	н4О	—	—	—	457 370,81	1 315 940,85	—	Метод спутниковых геодезических измерений (определений)	0,10	—
	н1О	—	—	—	457 376,93	1 315 948,15	—			

2. Характеристики здания, сооружения, объекта незавершенного строительства с кадастровым номером (обозначением) 36:14:0020027:60

№ п/п	Наименование характеристики	Значение характеристики
1	2	3
1	Вид объекта недвижимости	Здание
2	Ранее присвоенный государственный учетный номер здания, сооружения, объекта незавершенного строительства (кадастровый, инвентарный или условный номер)	Инвентарный номер 1559
3	Кадастровый номер земельного участка (земельных участков), в границах которого (которых) расположено здание, сооружение, объект незавершенного строительства	36:14:0020027:31
4	Номер кадастрового квартала (кадастровых кварталов), в пределах которого (которых) расположено здание, сооружение, объекта незавершенного строительства	36:14:0020027
5	Адрес здания, сооружения, объекта незавершенного строительства	—
	Местоположение здания, сооружения, объекта незавершенного строительства	397940, Российская Федерация, Воронежская область, Лискинский р-н, Давыдовка рп, Почтовая ул, д 21
	Дополнительные сведения о местоположении	—
6	Иные сведения	—

1. Сведения о характерных точках контура

вид объекта недвижимости (здание, сооружение, объект незавершенного строительства)

кадастровый номер (обозначение) 36:14:0020027:64

Зона № 1

Номер контура	Номера характерных точек контура	Существующие			Уточненные			Метод определения координат	Средняя квадратическая погрешность определения координат характерной точки (Mt), м	Формулы, примененные для расчета средней квадратической погрешности определения координат характерной точки (Mt), м
		координаты, м		R, м	координаты, м		R, м			
		X	Y		X	Y				
1	2	3	4	5	6	7	8	9	10	11
—	н10	—	—	—	457 360,23	1 315 944,34	—	Метод спутниковых геодезических измерений (определений)	0,10	—
	н20	—	—	—	457 369,15	1 315 954,91	—			
	н30	—	—	—	457 364,27	1 315 959,02	—			
	н40	—	—	—	457 355,35	1 315 948,45	—			
	н10	—	—	—	457 360,23	1 315 944,34	—			

2. Характеристики здания, сооружения, объекта незавершенного строительства с кадастровым номером (обозначением) 36:14:0020027:64

№ п/п	Наименование характеристики	Значение характеристики
1	2	3
1	Вид объекта недвижимости	Здание
2	Ранее присвоенный государственный учетный номер здания, сооружения, объекта незавершенного строительства (кадастровый, инвентарный или условный номер)	Инвентарный номер 1038

1	2	3
3	Кадастровый номер земельного участка (земельных участков), в границах которого (которых) расположено здание, сооружение, объект незавершенного строительства	36:14:0020027:2
4	Номер кадастрового квартала (кадастровых кварталов), в пределах которого (которых) расположено здание, сооружение, объекта незавершенного строительства	36:14:0020027
5	Адрес здания, сооружения, объекта незавершенного строительства	—
	Местоположение здания, сооружения, объекта незавершенного строительства	397940, Российская Федерация, Воронежская область, Лискинский р-н, Давыдовка рп, Почтовая ул, д 23
	Дополнительные сведения о местоположении	—
6	Иные сведения	—

1. Сведения о характерных точках контура

вид объекта недвижимости (здание, сооружение, объект незавершенного строительства)

кадастровый номер (обозначение) 36:14:0020027:65

Зона № 1

Номер контура	Номера характерных точек контура	Существующие			Уточненные			Метод определения координат	Средняя квадратическая погрешность определения координат характерной точки (Mt), м	Формулы, примененные для расчета средней квадратической погрешности определения координат характерной точки (Mt), м
		координаты, м		R, м	координаты, м		R, м			
		X	Y		X	Y				
1	2	3	4	5	6	7	8	9	10	11
—	н10	—	—	—	457 408,52	1 315 917,43	—	Метод спутниковых геодезических измерений (определений)	0,10	—
	н20	—	—	—	457 407,35	1 315 916,52	—			
	н30	—	—	—	457 410,27	1 315 912,78	—			

1	2	3	4	5	6	7	8	9	10	11
—	н40	—	—	—	457 403,67	1 315 907,65	—	Метод спутниковых геодезических измерений (определений)	0,10	—
	н50	—	—	—	457 398,95	1 315 913,72	—			
	н60	—	—	—	457 406,71	1 315 919,76	—			
	н10	—	—	—	457 408,52	1 315 917,43	—			

2. Характеристики здания, сооружения, объекта незавершенного строительства с кадастровым номером (обозначением) 36:14:0020027:65

№ п/п	Наименование характеристики	Значение характеристики
1	2	3
1	Вид объекта недвижимости	Здание
2	Ранее присвоенный государственный учетный номер здания, сооружения, объекта незавершенного строительства (кадастровый, инвентарный или условный номер)	Инвентарный номер 1080, Условный номер 36:14:01:00-00-00:00:1080
3	Кадастровый номер земельного участка (земельных участков), в границах которого (которых) расположено здание, сооружение, объект незавершенного строительства	36:14:0020027:1
4	Номер кадастрового квартала (кадастровых кварталов), в пределах которого (которых) расположено здание, сооружение, объекта незавершенного строительства	36:14:0020027
5	Адрес здания, сооружения, объекта незавершенного строительства	—
	Местоположение здания, сооружения, объекта незавершенного строительства	397940, Российская Федерация, Воронежская область, Лискинский р-н, Давыдовка рп, Почтовая ул, д 13
	Дополнительные сведения о местоположении	—
6	Иные сведения	—

1. Сведения о характерных точках контура

вид объекта недвижимости (здание, сооружение, объект незавершенного строительства)

кадастровый номер (обозначение) 36:14:0020027:66

Зона № 1

Номер контура	Номера характерных точек контура	Существующие			Уточненные			Метод определения координат	Средняя квадратическая погрешность определения координат характерной точки (Mt), м	Формулы, примененные для расчета средней квадратической погрешности определения координат характерной точки (Mt), м
		координаты, м		R, м	координаты, м		R, м			
		X	Y		X	Y				
1	2	3	4	5	6	7	8	9	10	11
—	н10	—	—	—	457 354,29	1 315 954,33	—	Метод спутниковых геодезических измерений (определений)	0,10	—
	н20	—	—	—	457 361,41	1 315 962,20	—			
	н30	—	—	—	457 351,72	1 315 970,97	—			
	н40	—	—	—	457 344,60	1 315 963,10	—			
	н10	—	—	—	457 354,29	1 315 954,33	—			

2. Характеристики здания, сооружения, объекта незавершенного строительства с кадастровым номером (обозначением) 36:14:0020027:66

№ п/п	Наименование характеристики	Значение характеристики
1	2	3
1	Вид объекта недвижимости	Здание
2	Ранее присвоенный государственный учетный номер здания, сооружения, объекта незавершенного строительства (кадастровый, инвентарный или условный номер)	Инвентарный номер 1040, Инвентарный номер 1091, Условный номер 36:14:0020027:0017:1091

1	2	3
3	Кадастровый номер земельного участка (земельных участков), в границах которого (которых) расположено здание, сооружение, объект незавершенного строительства	36:14:0020027:17
4	Номер кадастрового квартала (кадастровых кварталов), в пределах которого (которых) расположено здание, сооружение, объекта незавершенного строительства	36:14:0020027
5	Адрес здания, сооружения, объекта незавершенного строительства	—
	Местоположение здания, сооружения, объекта незавершенного строительства	397940, Российская Федерация, Воронежская область, Лискинский р-н, Давыдовка рп, Почтовая ул, д 25
	Дополнительные сведения о местоположении	—
6	Иные сведения	—

1. Сведения о характерных точках контура

вид объекта недвижимости (здание, сооружение, объект незавершенного строительства)

кадастровый номер (обозначение) 36:14:0020027:67

Зона № 1

Номер контура	Номера характерных точек контура	Существующие			Уточненные			Метод определения координат	Средняя квадратическая погрешность определения координат характерной точки (Mt), м	Формулы, примененные для расчета средней квадратической погрешности определения координат характерной точки (Mt), м
		координаты, м		R, м	координаты, м		R, м			
		X	Y		X	Y				
1	2	3	4	5	6	7	8	9	10	11
—	н10	—	—	—	457 480,98	1 315 809,36	—	Метод спутниковых геодезических измерений (определений)	0,10	—
	н20	—	—	—	457 466,69	1 315 797,61	—			
	н30	—	—	—	457 467,12	1 315 797,10	—			

1	2	3	4	5	6	7	8	9	10	11
—	н40	—	—	—	457 463,97	1 315 794,46	—	Метод спутниковых геодезических измерений (определений)	0,10	—
	н50	—	—	—	457 456,50	1 315 804,06	—			
	н60	—	—	—	457 476,84	1 315 820,94	—			
	н70	—	—	—	457 481,44	1 315 815,48	—			
	н80	—	—	—	457 482,01	1 315 815,96	—			
	н90	—	—	—	457 485,17	1 315 812,21	—			
	н100	—	—	—	457 481,30	1 315 808,97	—			
	н10	—	—	—	457 480,98	1 315 809,36	—			

2. Характеристики здания, сооружения, объекта незавершенного строительства с кадастровым номером (обозначением) 36:14:0020027:67

№ п/п	Наименование характеристики	Значение характеристики
1	2	3
1	Вид объекта недвижимости	Здание
2	Ранее присвоенный государственный учетный номер здания, сооружения, объекта незавершенного строительства (кадастровый, инвентарный или условный номер)	Инвентарный номер 1673
3	Кадастровый номер земельного участка (земельных участков), в границах которого (которых) расположено здание, сооружение, объект незавершенного строительства	36:14:0020027:16

1	2	3
4	Номер кадастрового квартала (кадастровых кварталов), в пределах которого (которых) расположено здание, сооружение, объекта незавершенного строительства	36:14:0020027
5	Адрес здания, сооружения, объекта незавершенного строительства	—
	Местоположение здания, сооружения, объекта незавершенного строительства	397940, Российская Федерация, Воронежская область, Лискинский р-н, Давыдовка рп, Ленина ул, д 22
	Дополнительные сведения о местоположении	—
6	Иные сведения	—

1. Сведения о характерных точках контура

вид объекта недвижимости (здание, сооружение, объект незавершенного строительства)

кадастровый номер (обозначение) 36:14:0020027:70

Зона № 1

Номер контура	Номера характерных точек контура	Существующие			Уточненные			Метод определения координат	Средняя квадратическая погрешность определения координат характерной точки (Mt), м	Формулы, примененные для расчета средней квадратической погрешности определения координат характерной точки (Mt), м
		координаты, м		R, м	координаты, м		R, м			
		X	Y		X	Y				
1	2	3	4	5	6	7	8	9	10	11
—	н10	—	—	—	457 417,89	1 315 756,75	—	Метод спутниковых геодезических измерений (определений)	0,10	—
	н20	—	—	—	457 424,77	1 315 762,24	—			
	н30	—	—	—	457 415,21	1 315 774,22	—			
	н40	—	—	—	457 408,34	1 315 768,73	—			

1	2	3	4	5	6	7	8	9	10	11
—	н10	—	—	—	457 236,67	1 315 949,90	—	Метод спутниковых геодезических измерений (определений)	0,10	—
	н20	—	—	—	457 246,03	1 315 959,04	—			
	н30	—	—	—	457 239,13	1 315 966,10	—			
	н40	—	—	—	457 229,77	1 315 956,96	—			
	н10	—	—	—	457 236,67	1 315 949,90	—			

2. Характеристики здания, сооружения, объекта незавершенного строительства с кадастровым номером (обозначением) 36:14:0020027:89

№ п/п	Наименование характеристики	Значение характеристики
1	2	3
1	Вид объекта недвижимости	Здание
2	Ранее присвоенный государственный учетный номер здания, сооружения, объекта незавершенного строительства (кадастровый, инвентарный или условный номер)	Иной номер 2-2887, Инвентарный номер 002-810
3	Кадастровый номер земельного участка (земельных участков), в границах которого (которых) расположено здание, сооружение, объект незавершенного строительства	36:14:0020027:41
4	Номер кадастрового квартала (кадастровых кварталов), в пределах которого (которых) расположено здание, сооружение, объекта незавершенного строительства	36:14:0020027
5	Адрес здания, сооружения, объекта незавершенного строительства	—
	Местоположение здания, сооружения, объекта незавершенного строительства	397940, Российская Федерация, Воронежская область, Лискинский р-н, Давыдовка рп, Молодежная ул, д 8
	Дополнительные сведения о местоположении	—
6	Иные сведения	—

1. Сведения о характерных точках контура

вид объекта недвижимости (здание, сооружение, объект незавершенного строительства)

кадастровый номер (обозначение) 36:14:0020027:91

Зона № 1

Номер контура	Номера характерных точек контура	Существующие			Уточненные			Метод определения координат	Средняя квадратическая погрешность определения координат характерной точки (Mt), м	Формулы, примененные для расчета средней квадратической погрешности определения координат характерной точки (Mt), м
		координаты, м		R, м	координаты, м		R, м			
		X	Y		X	Y				
1	2	3	4	5	6	7	8	9	10	11
—	н10	—	—	—	457 310,97	1 315 971,34	—	Метод спутниковых геодезических измерений (определений)	0,10	—
	н20	—	—	—	457 317,26	1 315 978,31	—			
	н30	—	—	—	457 311,77	1 315 983,27	—			
	н40	—	—	—	457 305,48	1 315 976,30	—			
	н10	—	—	—	457 310,97	1 315 971,34	—			

2. Характеристики здания, сооружения, объекта незавершенного строительства с кадастровым номером (обозначением) 36:14:0020027:91

№ п/п	Наименование характеристики	Значение характеристики
1	2	3
1	Вид объекта недвижимости	Здание
2	Ранее присвоенный государственный учетный номер здания, сооружения, объекта незавершенного строительства (кадастровый, инвентарный или условный номер)	Иной номер 634, Инвентарный номер 002-1094

1	2	3
3	Кадастровый номер земельного участка (земельных участков), в границах которого (которых) расположено здание, сооружение, объект незавершенного строительства	—
4	Номер кадастрового квартала (кадастровых кварталов), в пределах которого (которых) расположено здание, сооружение, объекта незавершенного строительства	36:14:0020027
5	Адрес здания, сооружения, объекта незавершенного строительства	—
	Местоположение здания, сооружения, объекта незавершенного строительства	397940, Российская Федерация, Воронежская область, Лискинский р-н, Давыдовка рп, Почтовая ул, д 29
	Дополнительные сведения о местоположении	—
6	Иные сведения	—

1. Сведения о характерных точках контура

вид объекта недвижимости (здание, сооружение, объект незавершенного строительства)

кадастровый номер (обозначение) 36:14:0020027:92

Зона № 1

Номер контура	Номера характерных точек контура	Существующие			Уточненные			Метод определения координат	Средняя квадратическая погрешность определения координат характерной точки (Mt), м	Формулы, примененные для расчета средней квадратической погрешности определения координат характерной точки (Mt), м
		координаты, м		R, м	координаты, м		R, м			
		X	Y		X	Y				
1	2	3	4	5	6	7	8	9	10	11
—	н10	—	—	—	457 258,79	1 315 927,91	—	Метод спутниковых геодезических измерений (определений)	0,10	—
	н20	—	—	—	457 266,73	1 315 935,93	—			
	н30	—	—	—	457 264,38	1 315 938,26	—			

1	2	3	4	5	6	7	8	9	10	11
—	н40	—	—	—	457 265,40	1 315 939,29	—	Метод спутниковых геодезических измерений (определений)	0,10	—
	н50	—	—	—	457 262,01	1 315 942,64	—			
	н60	—	—	—	457 253,05	1 315 933,58	—			
	н10	—	—	—	457 258,79	1 315 927,91	—			

2. Характеристики здания, сооружения, объекта незавершенного строительства с кадастровым номером (обозначением) 36:14:0020027:92

№ п/п	Наименование характеристики	Значение характеристики
1	2	3
1	Вид объекта недвижимости	Здание
2	Ранее присвоенный государственный учетный номер здания, сооружения, объекта незавершенного строительства (кадастровый, инвентарный или условный номер)	Инвентарный номер 2021
3	Кадастровый номер земельного участка (земельных участков), в границах которого (которых) расположено здание, сооружение, объект незавершенного строительства	36:14:0020027:40
4	Номер кадастрового квартала (кадастровых кварталов), в пределах которого (которых) расположено здание, сооружение, объекта незавершенного строительства	36:14:0020027
5	Адрес здания, сооружения, объекта незавершенного строительства	—
	Местоположение здания, сооружения, объекта незавершенного строительства	397940, Российская Федерация, Воронежская область, Лискинский р-н, Давыдовка рп, Молодежная ул, д 6
	Дополнительные сведения о местоположении	—
6	Иные сведения	—

1. Сведения о характерных точках контура

вид объекта недвижимости (здание, сооружение, объект незавершенного строительства)

кадастровый номер (обозначение) 36:14:0020027:93

Зона № 1

Номер контура	Номера характерных точек контура	Существующие			Уточненные			Метод определения координат	Средняя квадратическая погрешность определения координат характерной точки (Mt), м	Формулы, примененные для расчета средней квадратической погрешности определения координат характерной точки (Mt), м
		координаты, м		R, м	координаты, м		R, м			
		X	Y		X	Y				
1	2	3	4	5	6	7	8	9	10	11
—	н10	—	—	—	457 397,29	1 315 740,72	—	Метод спутниковых геодезических измерений (определений)	0,10	—
	н20	—	—	—	457 408,22	1 315 748,97	—			
	н30	—	—	—	457 401,34	1 315 758,08	—			
	н40	—	—	—	457 390,41	1 315 749,83	—			
	н10	—	—	—	457 397,29	1 315 740,72	—			

2. Характеристики здания, сооружения, объекта незавершенного строительства с кадастровым номером (обозначением) 36:14:0020027:93

№ п/п	Наименование характеристики	Значение характеристики
1	2	3
1	Вид объекта недвижимости	Здание
2	Ранее присвоенный государственный учетный номер здания, сооружения, объекта незавершенного строительства (кадастровый, инвентарный или условный номер)	Инвентарный номер 798

1	2	3
3	Кадастровый номер земельного участка (земельных участков), в границах которого (которых) расположено здание, сооружение, объект незавершенного строительства	36:14:0020027:44
4	Номер кадастрового квартала (кадастровых кварталов), в пределах которого (которых) расположено здание, сооружение, объекта незавершенного строительства	36:14:0020027
5	Адрес здания, сооружения, объекта незавершенного строительства	—
	Местоположение здания, сооружения, объекта незавершенного строительства	397940, Российская Федерация, Воронежская область, Лискинский р-н, Давыдовка рп, Ленина ул, д 10
	Дополнительные сведения о местоположении	—
6	Иные сведения	—

1. Сведения о характерных точках контура

вид объекта недвижимости (здание, сооружение, объект незавершенного строительства)

кадастровый номер (обозначение) 36:14:0020027:94

Зона № 1

Номер контура	Номера характерных точек контура	Существующие			Уточненные			Метод определения координат	Средняя квадратическая погрешность определения координат характерной точки (Mt), м	Формулы, примененные для расчета средней квадратической погрешности определения координат характерной точки (Mt), м
		координаты, м		R, м	координаты, м		R, м			
		X	Y		X	Y				
1	2	3	4	5	6	7	8	9	10	11
—	н10	—	—	—	457 226,54	1 315 974,40	—	Метод спутниковых геодезических измерений (определений)	0,10	—
	н20	—	—	—	457 231,21	1 315 969,73	—			
	н30	—	—	—	457 229,41	1 315 967,93	—			

1	2	3	4	5	6	7	8	9	10	11
—	н40	—	—	—	457 230,18	1 315 967,16	—	Метод спутниковых геодезических измерений (определений)	0,10	—
	н50	—	—	—	457 224,33	1 315 961,32	—			
	н60	—	—	—	457 207,10	1 315 978,55	—			
	н70	—	—	—	457 214,50	1 315 985,95	—			
	н80	—	—	—	457 217,55	1 315 982,91	—			
	н90	—	—	—	457 215,99	1 315 981,35	—			
	н100	—	—	—	457 224,74	1 315 972,60	—			
	н10	—	—	—	457 226,54	1 315 974,40	—			

2. Характеристики здания, сооружения, объекта незавершенного строительства с кадастровым номером (обозначением) 36:14:0020027:94

№ п/п	Наименование характеристики	Значение характеристики
1	2	3
1	Вид объекта недвижимости	Здание
2	Ранее присвоенный государственный учетный номер здания, сооружения, объекта незавершенного строительства (кадастровый, инвентарный или условный номер)	Инвентарный номер 1654, Условный номер 36:14:0020027:0004:1654
3	Кадастровый номер земельного участка (земельных участков), в границах которого (которых) расположено здание, сооружение, объект незавершенного строительства	36:14:0020027:4

1	2	3
4	Номер кадастрового квартала (кадастровых кварталов), в пределах которого (которых) расположено здание, сооружение, объекта незавершенного строительства	36:14:0020027
5	Адрес здания, сооружения, объекта незавершенного строительства	—
	Местоположение здания, сооружения, объекта незавершенного строительства	397940, Российская Федерация, Воронежская область, Лискинский р-н, Давыдовка рп, Молодежная ул, д 10
	Дополнительные сведения о местоположении	—
6	Иные сведения	—

1. Сведения о характерных точках контура

вид объекта недвижимости (здание, сооружение, объект незавершенного строительства)

кадастровый номер (обозначение) 36:14:0020027:97

Зона № 1

Номер контура	Номера характерных точек контура	Существующие			Уточненные			Метод определения координат	Средняя квадратическая погрешность определения координат характерной точки (Mt), м	Формулы, примененные для расчета средней квадратической погрешности определения координат характерной точки (Mt), м
		координаты, м		R, м	координаты, м		R, м			
		X	Y		X	Y				
1	2	3	4	5	6	7	8	9	10	11
—	н10	—	—	—	457 450,49	1 315 785,33	—	Метод спутниковых геодезических измерений (определений)	0,10	—
	н20	—	—	—	457 457,04	1 315 790,93	—			
	н30	—	—	—	457 451,81	1 315 797,05	—			
	н40	—	—	—	457 445,26	1 315 791,44	—			

1	2	3	4	5	6	7	8	9	10	11
—	н10	—	—	—	457 371,57	1 315 930,07	—	Метод спутниковых геодезических измерений (определений)	0,10	—
	н20	—	—	—	457 378,13	1 315 936,36	—			
	н30	—	—	—	457 374,52	1 315 940,13	—			
	н40	—	—	—	457 380,19	1 315 945,58	—			
	н50	—	—	—	457 386,85	1 315 938,65	—			
	н60	—	—	—	457 374,62	1 315 926,90	—			
	н10	—	—	—	457 371,57	1 315 930,07	—			

2. Характеристики здания, сооружения, объекта незавершенного строительства с кадастровым номером (обозначением) 36:14:0020027:99

№ п/п	Наименование характеристики	Значение характеристики
1	2	3
1	Вид объекта недвижимости	Здание
2	Ранее присвоенный государственный учетный номер здания, сооружения, объекта незавершенного строительства (кадастровый, инвентарный или условный номер)	Инвентарный номер 1085, Условный номер 36-36-15/015/2011-501
3	Кадастровый номер земельного участка (земельных участков), в границах которого (которых) расположено здание, сооружение, объект незавершенного строительства	36:14:0020027:30
4	Номер кадастрового квартала (кадастровых кварталов), в пределах которого (которых) расположено здание, сооружение, объекта незавершенного строительства	36:14:0020027

1	2	3
5	Адрес здания, сооружения, объекта незавершенного строительства	—
	Местоположение здания, сооружения, объекта незавершенного строительства	397940, Российская Федерация, Воронежская область, Лискинский р-н, Давыдовка рп, Почтовая ул, д 19
	Дополнительные сведения о местоположении	—
6	Иные сведения	—

1. Сведения о характерных точках контура

вид объекта недвижимости (здание, сооружение, объект незавершенного строительства)

кадастровый номер (обозначение) 36:14:0020027:101

Зона № 1

Номер контура	Номера характерных точек контура	Существующие			Уточненные			Метод определения координат	Средняя квадратическая погрешность определения координат характерной точки (Mt), м	Формулы, примененные для расчета средней квадратической погрешности определения координат характерной точки (Mt), м
		координаты, м		R, м	координаты, м		R, м			
		X	Y		X	Y				
1	2	3	4	5	6	7	8	9	10	11
—	н10	—	—	—	457 428,26	1 315 766,42	—	Метод спутниковых геодезических измерений (определений)	0,10	—
	н20	—	—	—	457 437,89	1 315 774,07	—			
	н30	—	—	—	457 432,93	1 315 780,31	—			
	н40	—	—	—	457 423,30	1 315 772,66	—			
	н10	—	—	—	457 428,26	1 315 766,42	—			

2. Характеристики здания, сооружения, объекта незавершенного строительства с кадастровым номером (обозначением) 36:14:0020027:101

№ п/п	Наименование характеристики	Значение характеристики
-------	-----------------------------	-------------------------

1	2	3
1	Вид объекта недвижимости	Здание
2	Ранее присвоенный государственный учетный номер здания, сооружения, объекта незавершенного строительства (кадастровый, инвентарный или условный номер)	—
3	Кадастровый номер земельного участка (земельных участков), в границах которого (которых) расположено здание, сооружение, объект незавершенного строительства	36:14:0020027:43
4	Номер кадастрового квартала (кадастровых кварталов), в пределах которого (которых) расположено здание, сооружение, объекта незавершенного строительства	36:14:0020027
5	Адрес здания, сооружения, объекта незавершенного строительства	—
	Местоположение здания, сооружения, объекта незавершенного строительства	397940, Российская Федерация, Воронежская область, Лискинский р-н, Давыдовка рп, Ленина ул, д 16
	Дополнительные сведения о местоположении	—
6	Иные сведения	—

1. Сведения о характерных точках контура

вид объекта недвижимости (здание, сооружение, объект незавершенного строительства)

кадастровый номер (обозначение) 36:14:0020027:287

Зона № 1

Номер контура	Номера характерных точек контура	Существующие			Уточненные			Метод определения координат	Средняя квадратическая погрешность определения координат характерной точки (Mt), м	Формулы, примененные для расчета средней квадратической погрешности определения координат характерной точки (Mt), м
		координаты, м		R, м	координаты, м		R, м			
		X	Y		X	Y				
1	2	3	4	5	6	7	8	9	10	11
—	n10	—	—	—	457 283,80	1 315 915,34	—	Метод спутниковых геодезических измерений (определений)	0,10	—
	n20	—	—	—	457 292,58	1 315 906,24	—			

1	2	3	4	5	6	7	8	9	10	11
—	н30	—	—	—	457 290,76	1 315 904,48	—	Метод спутниковых геодезических измерений (определений)	0,10	—
	н40	—	—	—	457 292,06	1 315 903,11	—			
	н50	—	—	—	457 287,11	1 315 898,33	—			
	н60	—	—	—	457 277,01	1 315 908,80	—			
	н10	—	—	—	457 283,80	1 315 915,34	—			

2. Характеристики здания, сооружения, объекта незавершенного строительства с кадастровым номером (обозначением) 36:14:0020027:287

№ п/п	Наименование характеристики	Значение характеристики
1	2	3
1	Вид объекта недвижимости	Здание
2	Ранее присвоенный государственный учетный номер здания, сооружения, объекта незавершенного строительства (кадастровый, инвентарный или условный номер)	Инвентарный номер 2020
3	Кадастровый номер земельного участка (земельных участков), в границах которого (которых) расположено здание, сооружение, объект незавершенного строительства	36:14:0020027:39
4	Номер кадастрового квартала (кадастровых кварталов), в пределах которого (которых) расположено здание, сооружение, объекта незавершенного строительства	36:14:0020027
5	Адрес здания, сооружения, объекта незавершенного строительства	—
	Местоположение здания, сооружения, объекта незавершенного строительства	397940, Российская Федерация, Воронежская область, Лискинский р-н, Давыдовка рп, Молодежная ул, д 4
	Дополнительные сведения о местоположении	Воронежская область, Лискинский р-н, рп Давыдовка, ул Молодежная, д 4
6	Иные сведения	—

1. Сведения о характерных точках контура										
вид объекта недвижимости (здание, сооружение, объект незавершенного строительства)										
кадастровый номер (обозначение) 36:14:0020027:61										
Зона № 1										
Номер контура	Номера характерных точек контура	Существующие			Уточненные			Метод определения координат	Средняя квадратическая погрешность определения координат характерной точки (Mt), м	Формулы, примененные для расчета средней квадратической погрешности определения координат характерной точки (Mt), м
		координаты, м		R, м	координаты, м		R, м			
		X	Y		X	Y				
1	2	3	4	5	6	7	8	9	10	11
—	н10	—	—	—	457 431,44	1 315 832,68	—	Метод спутниковых геодезических измерений (определений)	0,10	—
	н20	—	—	—	457 428,50	1 315 836,17	—			
	н30	—	—	—	457 433,69	1 315 840,54	—			
	н40	—	—	—	457 437,49	1 315 836,03	—			
	н50	—	—	—	457 442,41	1 315 840,18	—			
	н60	—	—	—	457 446,64	1 315 835,17	—			
	н70	—	—	—	457 433,29	1 315 823,91	—			
	н80	—	—	—	457 428,20	1 315 829,95	—			

1	2	3	4	5	6	7	8	9	10	11
—	н10	—	—	—	457 443,21	1 315 847,10	—	Метод спутниковых геодезических измерений (определений)	0,10	—
	н20	—	—	—	457 452,86	1 315 854,17	—			
	н30	—	—	—	457 445,33	1 315 864,45	—			
	н40	—	—	—	457 435,68	1 315 857,38	—			
	н10	—	—	—	457 443,21	1 315 847,10	—			

2. Характеристики здания, сооружения, объекта незавершенного строительства с кадастровым номером (обозначением) 36:14:0020027:68

№ п/п	Наименование характеристики	Значение характеристики
1	2	3
1	Вид объекта недвижимости	Здание
2	Ранее присвоенный государственный учетный номер здания, сооружения, объекта незавершенного строительства (кадастровый, инвентарный или условный номер)	Иной номер 610, Инвентарный номер 1073
3	Кадастровый номер земельного участка (земельных участков), в границах которого (которых) расположено здание, сооружение, объект незавершенного строительства	36:14:0020027:27
4	Номер кадастрового квартала (кадастровых кварталов), в пределах которого (которых) расположено здание, сооружение, объекта незавершенного строительства	36:14:0020027
5	Адрес здания, сооружения, объекта незавершенного строительства	—
	Местоположение здания, сооружения, объекта незавершенного строительства	397940, Российская Федерация, Воронежская область, Лискинский р-н, Давыдовка рп, Почтовая ул, д 3
	Дополнительные сведения о местоположении	—
6	Иные сведения	—

1. Сведения о характерных точках контура

вид объекта недвижимости (здание, сооружение, объект незавершенного строительства)

кадастровый номер (обозначение) 36:14:0020027:69

Зона № 1

Номер контура	Номера характерных точек контура	Существующие			Уточненные			Метод определения координат	Средняя квадратическая погрешность определения координат характерной точки (Mt), м	Формулы, примененные для расчета средней квадратической погрешности определения координат характерной точки (Mt), м
		координаты, м		R, м	координаты, м		R, м			
		X	Y		X	Y				
1	2	3	4	5	6	7	8	9	10	11
—	н10	—	—	—	457 428,91	1 315 872,33	—	Метод спутниковых геодезических измерений (определений)	0,10	—
	н20	—	—	—	457 430,13	1 315 870,56	—			
	н30	—	—	—	457 437,19	1 315 875,45	—			
	н40	—	—	—	457 442,16	1 315 868,29	—			
	н50	—	—	—	457 432,38	1 315 861,51	—			
	н60	—	—	—	457 426,19	1 315 870,44	—			
	н10	—	—	—	457 428,91	1 315 872,33	—			

2. Характеристики здания, сооружения, объекта незавершенного строительства с кадастровым номером (обозначением) 36:14:0020027:69

№ п/п	Наименование характеристики	Значение характеристики
1	2	3

1	2	3
1	Вид объекта недвижимости	Здание
2	Ранее присвоенный государственный учетный номер здания, сооружения, объекта незавершенного строительства (кадастровый, инвентарный или условный номер)	Иной номер 612, Инвентарный номер 1021
3	Кадастровый номер земельного участка (земельных участков), в границах которого (которых) расположено здание, сооружение, объект незавершенного строительства	36:14:0020027:28
4	Номер кадастрового квартала (кадастровых кварталов), в пределах которого (которых) расположено здание, сооружение, объекта незавершенного строительства	36:14:0020027
5	Адрес здания, сооружения, объекта незавершенного строительства	—
	Местоположение здания, сооружения, объекта незавершенного строительства	397940, Российская Федерация, Воронежская область, Лискинский р-н, Давыдовка рп, Почтовая ул, д 5
	Дополнительные сведения о местоположении	—
6	Иные сведения	—

1. Сведения о характерных точках контура

вид объекта недвижимости (здание, сооружение, объект незавершенного строительства)

кадастровый номер (обозначение) 36:14:0020027:98

Зона № 1

Номер контура	Номера характерных точек контура	Существующие			Уточненные			Метод определения координат	Средняя квадратическая погрешность определения координат характерной точки (Mt), м	Формулы, примененные для расчета средней квадратической погрешности определения координат характерной точки (Mt), м
		координаты, м		R, м	координаты, м		R, м			
		X	Y		X	Y				
1	2	3	4	5	6	7	8	9	10	11
—	n10	—	—	—	457 457,28	1 315 831,72	—	Метод спутниковых геодезических измерений (определений)	0,10	—
	n20	—	—	—	457 462,49	1 315 835,77	—			

1	2	3	4	5	6	7	8	9	10	11
—	н3О	—	—	—	457 457,89	1 315 841,69	—	Метод спутниковых геодезических измерений (определений)	0,10	—
	н4О	—	—	—	457 452,68	1 315 837,64	—			
	н1О	—	—	—	457 457,28	1 315 831,72	—			

2. Характеристики здания, сооружения, объекта незавершенного строительства с кадастровым номером (обозначением) 36:14:0020027:98

№ п/п	Наименование характеристики	Значение характеристики
1	2	3
1	Вид объекта недвижимости	Здание
2	Ранее присвоенный государственный учетный номер здания, сооружения, объекта незавершенного строительства (кадастровый, инвентарный или условный номер)	Инвентарный номер 1820, Условный номер 36:14:0020027:0020:1820:22а
3	Кадастровый номер земельного участка (земельных участков), в границах которого (которых) расположено здание, сооружение, объект незавершенного строительства	36:14:0020027:20
4	Номер кадастрового квартала (кадастровых кварталов), в пределах которого (которых) расположено здание, сооружение, объекта незавершенного строительства	36:14:0020027
5	Адрес здания, сооружения, объекта незавершенного строительства	—
	Местоположение здания, сооружения, объекта незавершенного строительства	397940, Российская Федерация, Воронежская область, Лискинский р-н, Давыдовка рп, Ленина ул, уч 22а
	Дополнительные сведения о местоположении	—
6	Иные сведения	—

1. Сведения о характерных точках контура

вид объекта недвижимости (здание, сооружение, объект незавершенного строительства)

кадастровый номер (обозначение) 36:14:0020027:54

Зона № 1

Номер контура	Номера характерных точек контура	Существующие			Уточненные			Метод определения координат	Средняя квадратическая погрешность определения координат характерной точки (Mt), м	Формулы, примененные для расчета средней квадратической погрешности определения координат характерной точки (Mt), м
		координаты, м		R, м	координаты, м		R, м			
		X	Y		X	Y				
1	2	3	4	5	6	7	8	9	10	11
—	н10	—	—	—	457 424,16	1 315 873,85	—	Метод спутниковых геодезических измерений (определений)	0,10	—
	н20	—	—	—	457 427,23	1 315 876,00	—			
	н30	—	—	—	457 426,17	1 315 877,51	—			
	н20	—	—	—	457 432,73	1 315 882,11	—			
	н30	—	—	—	457 427,50	1 315 889,57	—			
	н40	—	—	—	457 417,87	1 315 882,82	—			
	н10	—	—	—	457 424,16	1 315 873,85	—			

2. Характеристики здания, сооружения, объекта незавершенного строительства с кадастровым номером (обозначением) 36:14:0020027:54

№ п/п	Наименование характеристики	Значение характеристики
1	2	3

1	2	3
1	Вид объекта недвижимости	Здание
2	Ранее присвоенный государственный учетный номер здания, сооружения, объекта незавершенного строительства (кадастровый, инвентарный или условный номер)	Инвентарный номер 1076
3	Кадастровый номер земельного участка (земельных участков), в границах которого (которых) расположено здание, сооружение, объект незавершенного строительства	36:14:0020027:26
4	Номер кадастрового квартала (кадастровых кварталов), в пределах которого (которых) расположено здание, сооружение, объекта незавершенного строительства	36:14:0020027
5	Адрес здания, сооружения, объекта незавершенного строительства	—
	Местоположение здания, сооружения, объекта незавершенного строительства	397940, Российская Федерация, Воронежская область, Лискинский р-н, Давыдовка рп, Почтовая ул, д 7
	Дополнительные сведения о местоположении	—
6	Иные сведения	—

1. Сведения о характерных точках контура

вид объекта недвижимости (здание, сооружение, объект незавершенного строительства)

кадастровый номер (обозначение) 36:14:0020027:62

Зона № 1

Номер контура	Номера характерных точек контура	Существующие			Уточненные			Метод определения координат	Средняя квадратическая погрешность определения координат характерной точки (Mt), м	Формулы, примененные для расчета средней квадратической погрешности определения координат характерной точки (Mt), м
		координаты, м		R, м	координаты, м		R, м			
		X	Y		X	Y				
1	2	3	4	5	6	7	8	9	10	11
—	n10	—	—	—	457 388,35	1 315 920,09	—	Метод спутниковых геодезических измерений (определений)	0,10	—
	n20	—	—	—	457 383,73	1 315 925,52	—			

1	2	3	4	5	6	7	8	9	10	11
—	н30	—	—	—	457 385,59	1 315 927,08	—	Метод спутниковых геодезических измерений (определений)	0,10	—
	н40	—	—	—	457 384,60	1 315 928,25	—			
	н50	—	—	—	457 391,64	1 315 934,24	—			
	н60	—	—	—	457 397,24	1 315 927,65	—			
	н10	—	—	—	457 388,35	1 315 920,09	—			

2. Характеристики здания, сооружения, объекта незавершенного строительства с кадастровым номером (обозначением) 36:14:0020027:62

№ п/п	Наименование характеристики	Значение характеристики
1	2	3
1	Вид объекта недвижимости	Сооружение
2	Ранее присвоенный государственный учетный номер здания, сооружения, объекта незавершенного строительства (кадастровый, инвентарный или условный номер)	Инвентарный номер 1083, Условный номер 36-36-15/024/2008-643
3	Кадастровый номер земельного участка (земельных участков), в границах которого (которых) расположено здание, сооружение, объект незавершенного строительства	36:14:0020027:23
4	Номер кадастрового квартала (кадастровых кварталов), в пределах которого (которых) расположено здание, сооружение, объекта незавершенного строительства	36:14:0020027
5	Адрес здания, сооружения, объекта незавершенного строительства	—
	Местоположение здания, сооружения, объекта незавершенного строительства	397940, Российская Федерация, Воронежская область, Лискинский р-н, Давыдовка рп, Почтовая ул, д 17
	Дополнительные сведения о местоположении	—
6	Иные сведения	—

**Сведения о зданиях, сооружениях, объектах незавершенного строительства,
необходимые для исправления реестровых ошибок в сведениях об описании их местоположения**

1. Сведения о характерных точках контура здания, сооружения, объекта незавершенного строительства

с кадастровым номером 36:14:0020027:50

Зона № 1

Номер контура	Номера характерных точек контура	Существующие			Уточненные			Метод определения координат	Средняя квадратическая погрешность определения координат характерной точки (Mt), м	Формулы, примененные для расчета средней квадратической погрешности определения координат характерной точки (Mt), м
		координаты, м		R, м	координаты, м		R, м			
		X	Y		X	Y				
1	2	3	4	5	6	7	8	9	10	11
—	н10	—	—	—	457 447,96	1 315 782,77	—	Метод спутниковых геодезических измерений (определений)	0,10	—
	н20	—	—	—	457 441,82	1 315 790,05	—			
	н30	—	—	—	457 439,28	1 315 787,75	—			
	н40	—	—	—	457 435,85	1 315 791,89	—			
	н50	—	—	—	457 431,46	1 315 787,74	—			
	н60	—	—	—	457 437,01	1 315 780,95	—			
	н70	—	—	—	457 438,36	1 315 782,12	—			

1	2	3	4	5	6	7	8	9	10	11
—	н8О	—	—	—	457 441,96	1 315 777,47	—	Метод спутниковых геодезических измерений (определений)	0,10	—
	н1О	—	—	—	457 447,96	1 315 782,77	—			

2. Иные сведения о здании, сооружении, объекте незавершенного строительства с кадастровым номером 36:14:0020027:50

1. —

1. Сведения о характерных точках контура здания, сооружения, объекта незавершенного строительства

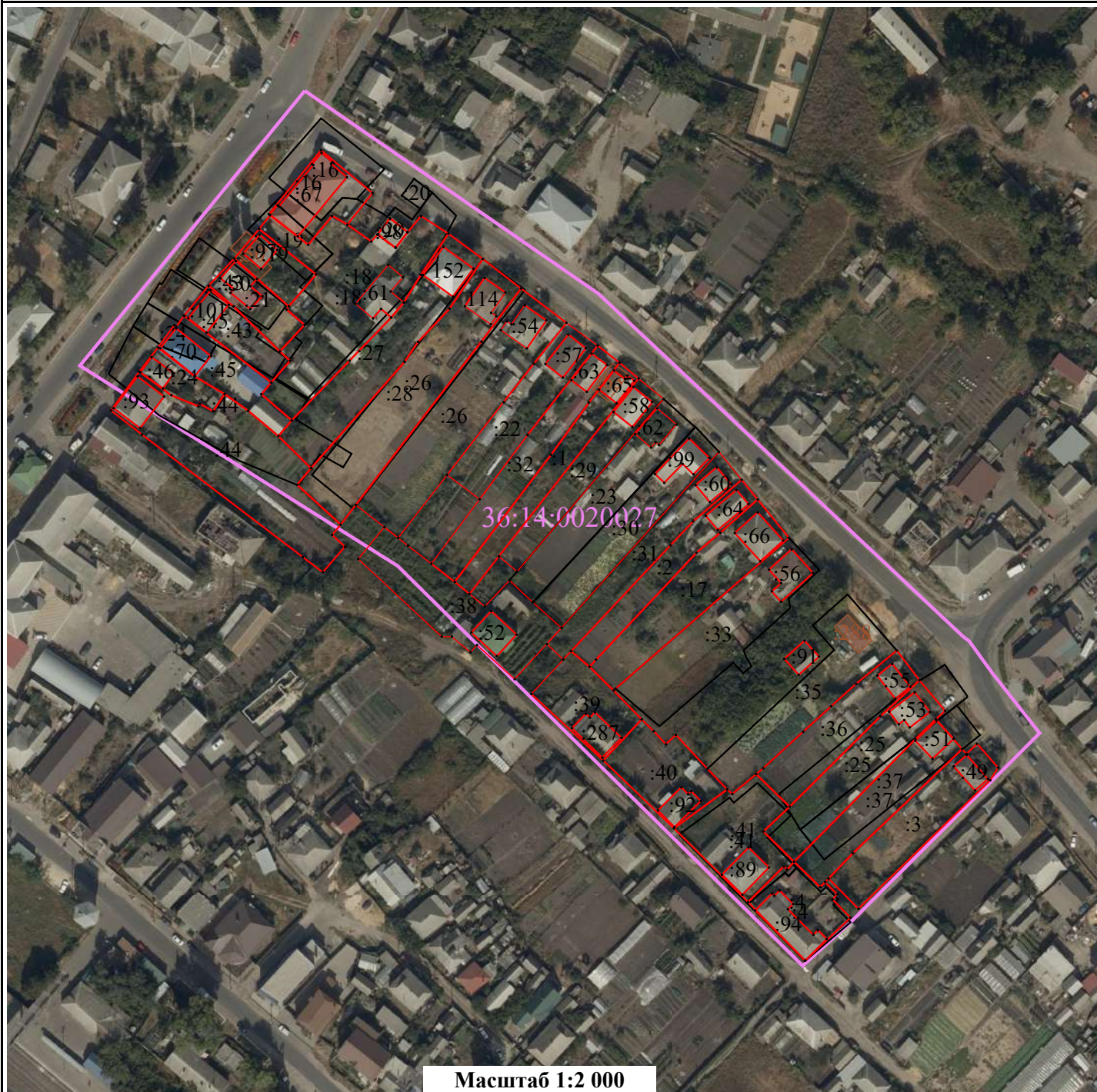
с кадастровым номером 36:14:0020027:63

Зона № 1

Номер контура	Номера характерных точек контура	Существующие			Уточненные			Метод определения координат	Средняя квадратическая погрешность определения координат характерной точки (Mt), м	Формулы, примененные для расчета средней квадратической погрешности определения координат характерной точки (Mt), м
		координаты, м		R, м	координаты, м		R, м			
		X	Y		X	Y				
1	2	3	4	5	6	7	8	9	10	11
—	н1О	—	—	—	457 416,10	1 315 905,11	—	Метод спутниковых геодезических измерений (определений)	0,10	—
	н2О	—	—	—	457 412,13	1 315 910,41	—			
	н3О	—	—	—	457 402,93	1 315 903,44	—			
	н4О	—	—	—	457 406,92	1 315 898,11	—			
	н1О	—	—	—	457 416,10	1 315 905,11	—			

2. Другие сведения о здании, сооружении, объекте незавершенного строительства с кадастровым номером	<u>36:14:0020027:63</u>
1.	—

Схема границ земельных участков

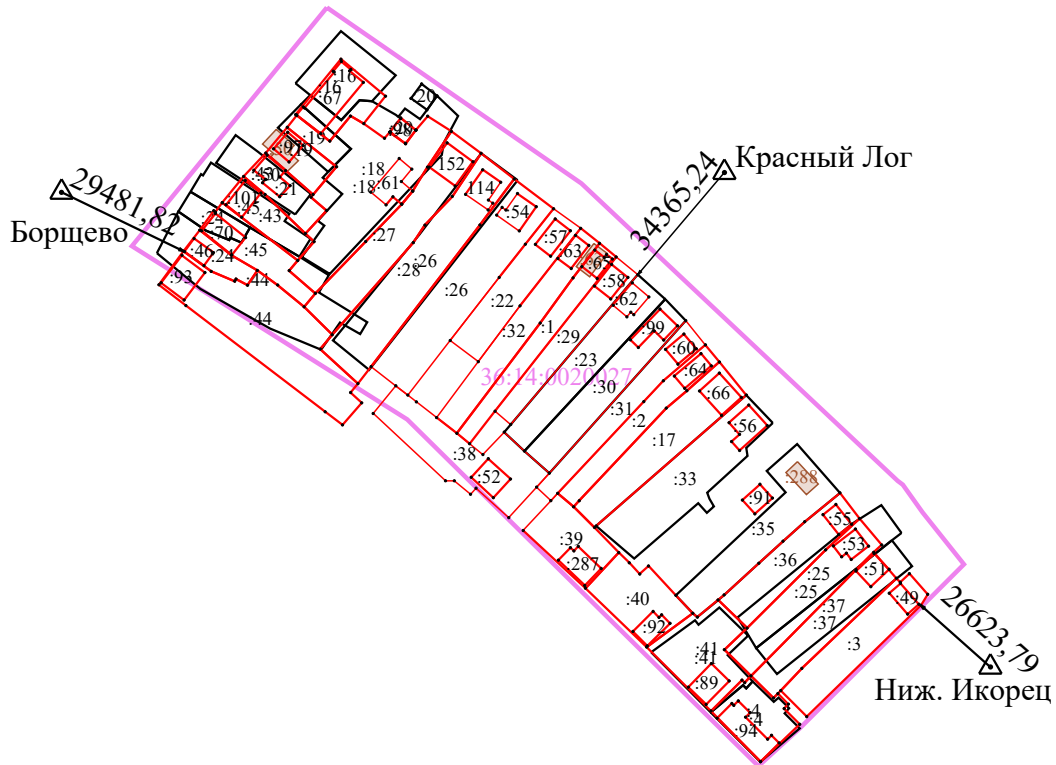


Масштаб 1:2 000

Условные обозначения:

- - Характерная точка границы объекта недвижимости
- (pink line) - Граница кадастрового квартала
- (black line) - Границы земельных участков, расположенных в границах территории выполнения комплексных кадастровых работ, сведения о которых внесены в ЕГРН
- (red line) - Границы объектов недвижимости, метоположение которых определено при выполнении комплексных кадастровых работ
- 36:31:0100047 - Номер кадастрового квартала
- :1 - Кадастровый номер объекта недвижимости
- (grey) - Контуры зданий, сооружений, объектов незавершенного строительства, расположенных в границах территории выполнения комплексных кадастровых работ, сведения о которых внесены в ЕГРН

Схема геодезических построений



Условные обозначения:

- Пункт государственной геодезической сети
- Пункт опорной межевой сети
- Точка съёмочного обоснования
- Направления геодезических построений при создании съёмочного обоснования
- Направления геодезических построений при определении координат характерных точек границ земельного участка
- н1** - характерная точка границы земельного участка
- Характерная точка границы объекта недвижимости
- :1** - Кадастровый номер объекта недвижимости
- Границы земельных участков, расположенных в границах территории выполнения комплексных кадастровых работ, сведения о которых внесены в ЕГРН
- Границы объектов недвижимости, метоположение которых определено при выполнении комплексных кадастровых работ