

КАРТА-ПЛАН ТЕРРИТОРИИ

36:14:0020030

(номер кадастрового квартала (номера смежных кадастровых кварталов), являющегося (являющихся) территорией, на которой выполняются комплексные кадастровые работы)

Дата подготовки карты-плана территории 14 марта 2024 г.

Пояснительная записка

1. Сведения о заказчике

Министерство имущественных и земельных отношений Воронежской области (ОГРН: 1023601570904, ИНН: 3666057069)

(полное наименование органа местного самоуправления муниципального района или городского округа, органа исполнительной власти города федерального значения Москвы, Санкт-Петербурга или Севастополя, основной государственный регистрационный номер, идентификационный номер налогоплательщика)

Документы, удостоверяющие личность физического лица № б/н, от 27 марта 2024 г., выдан (составлен) Министерство

(сведения об утверждении карты-плана территории)

2. Сведения о кадастровом инженере

Фамилия, имя, отчество (при наличии отчества): Чубов Антон Юрьевич

Страховой номер индивидуального лицевого счета: 07652629287

Контактный телефон: сот.: 89604522248

Адрес электронной почты и почтовый адрес, по которым осуществляется связь с кадастровым инженером: bti-tt@mail.ru
344019, г. Ростов-на-Дону, пл. Карла Маркса, 26

Наименование саморегулируемой организации кадастровых инженеров (СРО), членом которой является кадастровый инженер:
Саморегулируемая организация Ассоциация «Некоммерческое партнерство «Кадастровые инженеры юга»

Номер регистрации в государственном реестре лиц, осуществляющих кадастровую деятельность: 6 928

Сокращенное наименование юридического лица, если кадастровый инженер является работником юридического лица:
ООО "БТИ-Технаспорт"

3. Основания выполнения комплексных кадастровых работ

№ 00209-ЭА/ККР, от 19 февраля 2024 г., выдан (составлен) Министерство имущественных и земельных отношений Воронежской области

(наименование и реквизиты государственного или муниципального контракта на выполнение комплексных кадастровых работ)

4. Перечень документов, использованных при подготовке карты-плана территории

№ п/п	Наименование документа	Реквизиты документа
1	2	3

1	2	3
55	Выписка из ЕГРН об объекте недвижимости (ОКС)	№ КУВИ-001/2024-47200051, от 13 февраля 2024 г., выдан (составлен) Филиал федерального государственного бюджетного учреждения "Федеральная кадастровая палата Федеральной службы государственной регистрации, кадастра и картографии" по Воронежской области
56	Выписка из ЕГРН об объекте недвижимости (ОКС)	№ КУВИ-001/2024-47197602, от 13 февраля 2024 г., выдан (составлен) Филиал федерального государственного бюджетного учреждения "Федеральная кадастровая палата Федеральной службы государственной регистрации, кадастра и картографии" по Воронежской области
57	Выписка из ЕГРН об объекте недвижимости (ОКС)	№ КУВИ-001/2024-47198700, от 13 февраля 2024 г., выдан (составлен) Филиал федерального государственного бюджетного учреждения "Федеральная кадастровая палата Федеральной службы государственной регистрации, кадастра и картографии" по Воронежской области
58	Выписка из ЕГРН об объекте недвижимости (ОКС)	№ КУВИ-001/2024-47189778, от 13 февраля 2024 г., выдан (составлен) Филиал федерального государственного бюджетного учреждения "Федеральная кадастровая палата Федеральной службы государственной регистрации, кадастра и картографии" по Воронежской области
59	Выписка из ЕГРН об объекте недвижимости (ОКС)	№ КУВИ-001/2024-47179268, от 13 февраля 2024 г., выдан (составлен) Филиал федерального государственного бюджетного учреждения "Федеральная кадастровая палата Федеральной службы государственной регистрации, кадастра и картографии" по Воронежской области
60	Выписка из ЕГРН об объекте недвижимости (ОКС)	№ КУВИ-001/2024-47203877, от 13 февраля 2024 г., выдан (составлен) Филиал федерального государственного бюджетного учреждения "Федеральная кадастровая палата Федеральной службы государственной регистрации, кадастра и картографии" по Воронежской области
61	Выписка из ЕГРН об объекте недвижимости (ОКС)	№ КУВИ-001/2024-47184829, от 13 февраля 2024 г., выдан (составлен) Филиал федерального государственного бюджетного учреждения "Федеральная кадастровая палата Федеральной службы государственной регистрации, кадастра и картографии" по Воронежской области
62	Выписка из ЕГРН об объекте недвижимости (ОКС)	№ КУВИ-001/2024-47190398, от 13 февраля 2024 г., выдан (составлен) Филиал федерального государственного бюджетного учреждения "Федеральная кадастровая палата Федеральной службы государственной регистрации, кадастра и картографии" по Воронежской области

5. Сведения о геодезической основе, использованной при подготовке карты-плана территории

Система координат МСК-36, зона 1

№ п/п	Название пункта и тип знака геодезической сети	Класс геодезической сети	Координаты, м		Сведения о состоянии на 18 апреля 2024 г.		
			X	Y	наружного знака пункта	центра знака	марки
1	2	3	4	5	6	7	8
1	Ниж. Икорец, пир.	Геодезическая сеть сгущения 3 класса (ГГС - 3 класса)	439 568,90	1 335 930,04	Утрачен	Сохранился	Сохранился
2	Борщево, пир.		470 356,07	1 289 262,30			
3	Красный Лог, пир.		483 632,53	1 338 130,06			

6. Сведения о средствах измерений

№ п/п	Наименование прибора (инструмента, аппаратуры)	Сведения об утверждении типа измерений	Реквизиты свидетельства о поверке прибора (инструмента, аппаратуры)
1	2	3	4
1	Аппаратура спутниковая геодезическая Sokkia GRX2	Номер: 53798-13. Срок действия: выдано 08.11.2023 г. действительно до 07.11.2024	Свидетельство о поверке №С-ГКФ/08-11-2023/292782357
2	Рулетки измерительные металлические: Geobox PK2-30H	Номер: 36016-07. Срок действия: выдано 08.11.2023 г. действительно до 07.11.2024	Свидетельство о поверке №С-ГКФ/08-11-2023/292781460
3	Тахеометры электронные NTS - 362R6	Номер: 63848-16. Срок действия: выдано 08.11.2023 г. действительно до 07.11.2024	Свидетельство о поверке №С-ГКФ/08-11-2023/292780610

7. Пояснения к разделам карты-плана территории

Дополнительные сведения

Комплексные кадастровые работы выполнены на территории Лискинский муниципальный район, Давыдовское городское поселение, р.п. Давыдовка в отношении всех объектов недвижимости, расположенных на территории кадастрового квартала 36:14:0020030 в соответствии с техническим заданием государственного контракта № 00209-ЭА/ККР от 19.02.2024г. Обследовано 3У – 32 объекта, ОКС – 29 объектов.

Согласно утвержденному ПЗЗ (Приказ Департамента архитектуры и градостроительства Воронежской области от 06.08.2020 № 45-01-04/592 "Об утверждении правил землепользования и застройки Давыдовского городского поселения Лискинского муниципального района Воронежской области"), уточняемые земельные участки расположены в территориальной зоне: Зона застройки индивидуальными жилыми домами Ж1, в соответствии с действующим Градостроительным регламентом территориальной зоны Ж1, предельные размеры для земельного участка с ВРИ:

- «Для индивидуального жилищного строительства» - предельный минимальный размер земельного участка – 300 кв.м., предельный максимальный размер земельного участка – 3000 кв.м

- «Малоэтажная многоквартирная застройка» минимальный размер составляет 600 кв. м, максимальный размер - не подлежит установлению.

- «Блокированная жилая застройка» минимальный размер составляет 80 кв. м, максимальный размер составляет 3000 кв.м.

- «Для ведения личного подсобного хозяйства (приусадебный земельный участок)» - предельный минимальный размер земельного участка – 300 кв.м., предельный максимальный размер земельного участка – 5000 кв.м

- «Ведение огородничества» минимальный размер составляет 400 кв. м, максимальный размер составляет 5000 кв.м.

- «Предоставление коммунальных услуг» минимальный размер – не подлежит установлению, максимальный размер составляет 5000 кв.м.

1. Уточнено местоположения границ ЗУ – 13, ОКС – 24.

- ЗУ: 36:14:0020030:2, 36:14:0020030:16, 36:14:0020030:22, 36:14:0020030:28, 36:14:0020030:29, 36:14:0020030:31, 36:14:0020030:32, 36:14:0020030:34, 36:14:0020030:35, 36:14:0020030:36, 36:14:0020030:38, 36:14:0020030:40, 36:14:0020030:44.

- ОКС: 36:14:0020030:46, 36:14:0020030:47, 36:14:0020030:49, 36:14:0020030:50, 36:14:0020030:52, 36:14:0020030:53, 36:14:0020030:54, 36:14:0020030:55, 36:14:0020030:56, 36:14:0020030:57, 36:14:0020030:59, 36:14:0020030:60, 36:14:0020030:61, 36:14:0020030:63, 36:14:0020030:64, 36:14:0020030:65, 36:14:0020030:67, 36:14:0020030:68, 36:14:0020030:69, 36:14:0020030:71, 36:14:0020030:72, 36:14:0020030:91, 36:14:0020030:92, 34.

2. Исправлено местоположение границ ЗУ – 13, ОКС – 1.

- ЗУ: 36:14:0020030:15, 36:14:0020030:19, 36:14:0020030:23, 36:14:0020030:24, 36:14:0020030:25, 36:14:0020030:26, 36:14:0020030:30, 36:14:0020030:33, 36:14:0020030:41, 36:14:0020030:37, 36:14:0020030:1, 36:14:0020030:3, 36:14:0020030:39.

- ОКС: 36:14:0020030:51.

3. Не включаются в КПТР ЗУ – 5, ОКС – 4.

- ЗУ: 36:14:0020030:17, 36:14:0020030:21, 36:14:0020030:27, 36:14:0020030:206, 36:14:0020030:208.

- ОКС: 36:14:0020030:45, 36:14:0020030:70, 36:14:0020030:94, 36:14:0020030:207.

(В карту-план территории не включаются сведения в отношении земельных участков и объектов капитального строительства, границы которых установлены и соответствуют требованиям действующего законодательства к описанию местоположения характерных точек границ).

4. Объекты исключаемые из ККР: ЗУ – 1.

Объекты расположены за границей КК:

- ЗУ: 36:14:0020030:42.

В ЕГРН отсутствуют сведения об объектах:

- ОКС - Воронежская область, муниципальный район Лискинский, городское поселение Давыдовское, рабочий поселок Давыдовка, улица Почтовая, 65.

При выполнении комплексных кадастровых работ, площади уточняемых земельных участков определялись с учетом требований действующего законодательства.

В соответствии с положениями ч. 3 ст. 42.1 от 13.07.2015 № 218-ФЗ "О государственной регистрации недвижимости" площадь уточняемого земельного участка не должна быть:

1) меньше площади земельного участка, сведения о которой относительно этого земельного участка содержатся в ЕГРН, более чем на 10%;

2) больше площади земельного участка, сведения о которой относительно данного земельного участка содержатся в ЕГРН, более чем на величину превышающую предельного минимального размера земельного участка, установленного на территории МО;

3) больше площади земельного участка, сведения о которой относительно данного земельного участка содержатся в ЕГРН, более чем на 10%, если предельный минимальный размер земельного участка не установлен. Ограничение прав и обременение объектов недвижимости не зарегистрировано.

В результате проведения комплексных кадастровых работ выявлены земельные участки, местоположение границ которых по сведениям ЕГРН не соответствуют их фактическому местоположению. В результате исправления реестровой ошибки площади земельных участков изменены в пределах 10 % от сведений, содержащихся в ЕГРН или в пределах предельно минимальных размерах, установленных Правилами землепользования и застройки.

В соответствии со статьей 11.9 Земельного кодекса РФ недопустимо появление между земельными участками пересечений (наложений), вклинивания, вкрапливания, изломанности границ. И в связи с тем, что при образовании земельных участков не подразумевалось образование пересечений (наложений), вклинивания, вкрапливания, изломанности границ между ними, выявленные нестыковки и наложения можно квалифицировать как реестровые ошибки.

В результате проведения комплексных кадастровых работ выявлены земельные участки, местоположение границ которых по сведениям ЕГРН не соответствуют их фактическому местоположению. В результате исправления реестровой ошибки площади земельных участков изменены в пределах 10 % от сведений, содержащихся в ЕГРН.

Границы ЗУ уточнены в соответствии с Федеральным законом от 13.07.2015 N 218-ФЗ "О государственной регистрации недвижимости" при уточнении границ земельного участка их местоположение определяется исходя из сведений, содержащихся в документе, подтверждающем право на земельный участок, или при отсутствии такого документа исходя из сведений, содержащихся в документах, определяющих местоположение границ земельного участка при его образовании. В случае отсутствия в документах сведений о местоположении границ земельного участка его границами считаются границы, существующие на местности пятнадцать лет и более и закрепленные с использованием природных объектов или объектов искусственного происхождения, позволяющих определить местоположение границ земельного участка.

В соответствии с пп. 1 п. 3 ст 42.8 Федерального закона "О кадастровой деятельности" от 24.07.2007 N 221-ФЗ при уточнении местоположения границ земельного участка, его площадь, определенная с учетом установленных в соответствии с законодательством требований, не должна быть меньше площади земельного участка, сведения о которой относительно этого земельного участка содержатся в Едином государственном реестре недвижимости более, чем на десять процентов. В результате проведения комплексных кадастровых работ уточнено местоположение.

В силу п.49 раздела III.IX. Приказа Росреестра от 01.06.2021 N П/0241 "Об установлении порядка ведения Единого государственного реестра недвижимости, формы специальной регистрационной надписи на документе, выражающем содержание сделки, состава сведений, включаемых в специальную регистрационную надпись на документе, выражающем содержание сделки, и требований к ее заполнению, а также требований к формату специальной регистрационной надписи на документе, выражающем содержание сделки, в электронной форме, порядка изменения в Едином государственном реестре недвижимости сведений о местоположении границ земельного участка при исправлении реестровой ошибки" изменения в сведения о части земельного участка, образованной в связи с установлением зоны с особыми условиями использования территории (подзоны), публичного сервитута или территории объекта культурного наследия, либо о снятии с учета такой части также вносятся в кадастр недвижимости на основании внесенных в реестр границ соответствующих сведений, относящихся к зоне с особыми условиями использования территории (подзоне), публичному сервитуту или территории объекта культурного наследия (при изменении, исключении сведений о зоне с особыми условиями использования территории (подзоне), публичном сервитуте или территории объекта культурного наследия, исправлении ошибок в сведениях реестра границ о таких зоне, территории или публичном сервитуте). Исходя из этого, сведения о частях земельных участков, а также изменение описания местоположения границ частей земельных участков не приводится в карта-плане территории.

Сведения об уточняемых земельных участках

1. Сведения о характерных точках границы уточняемого земельного участка с кадастровым номером 36:14:0020030:2

Зона № 1

Обозначение характерных точек границ	Существующие координаты, м		Уточненные координаты, м		Метод определения координат	Средняя квадратическая погрешность определения координат характерной точки (Mt), м	Формулы, примененные для расчета средней квадратической погрешности определения координат характерной точки (Mt), м
	X	Y	X	Y			
1	2	3	4	5	6	7	8
н1У	—	—	457 082,67	1 316 203,03	Метод спутниковых геодезических измерений (определений)	0,10	—
н2У	—	—	457 072,63	1 316 211,67			
н1У	—	—	457 022,01	1 316 167,27			
2	—	—	457 032,70	1 316 155,79			
н3У	—	—	457 033,35	1 316 156,27			
н4У	—	—	457 037,89	1 316 160,01			
н5У	—	—	457 062,62	1 316 181,15			
н6У	—	—	457 068,59	1 316 188,78			
н7У	—	—	457 081,92	1 316 202,08			
н1У	—	—	457 082,67	1 316 203,03			

2. Сведения о частях границ уточняемого земельного участка с кадастровым номером 36:14:0020030:2

Обозначение части границ		Горизонтальное проложение (S), м	Описание прохождения части границ	Отметка о наличии земельного спора о местоположении границ земельного участка
от т.	до т.			
1	2	3	4	5

1	2	3	4	5
н1У	н2У	13,25	—	—
н2У	н1У	67,33		
н1У	2	15,69		
2	н3У	0,81		
н3У	н4У	5,88		
н4У	н5У	32,53		
н5У	н6У	9,69		
н6У	н7У	18,83		
н7У	н1У	1,21		

3. Общие сведения об уточняемом земельном участке с кадастровым номером 36:14:0020030:2

№ п/п	Наименование характеристики земельного участка	Значение характеристики
1	2	3
1	Адрес земельного участка	—
	Местоположение земельного участка (при отсутствии присвоенного адреса)	397940, Российская Федерация, Воронежская область, Лискинский р-н, Давыдовка рп, Почтовая ул, уч 69
	Дополнительные сведения о местоположении земельного участка	Воронежская область, муниципальный район Лискинский, городское поселение Давыдовское, рабочий поселок Давыдовка, улица Почтовая, земельный участок 69
2	Площадь земельного участка ± величина погрешности определения площади ($P \pm \Delta P$), м ²	1047 ± 11
3	Формула, примененная для расчета предельной допустимой погрешности определения площади земельного участка (ΔP), м ²	$3,5 * 0,1 * \sqrt{(1047)} = 11$
4	Площадь земельного участка согласно сведениям Единого государственного реестра недвижимости ($R_{\text{кад}}$), м ²	946
5	Оценка расхождения P и $R_{\text{кад}}$ ($P - R_{\text{кад}}$), м ²	101
6	Предельный минимальный и максимальный размеры земельного участка ($R_{\text{мин}}$ и $R_{\text{макс}}$), м ²	$R_{\text{мин}} = \text{—}$ $R_{\text{макс}} = \text{—}$
7	Кадастровый или иной номер (обозначение) здания, сооружения, объекта незавершенного строительства, расположенного на земельном участке	36:14:0020030:72
8	Иные сведения	—

1. Сведения о характерных точках границы уточняемого земельного участка с кадастровым номером 36:14:0020030:16

Зона № 1							
Обозначение характерных точек границ	Существующие координаты, м		Уточненные координаты, м		Метод определения координат	Средняя квадратическая погрешность определения координат характерной точки (Mt), м	Формулы, примененные для расчета средней квадратической погрешности определения координат характерной точки (Mt), м
	X	Y	X	Y			
1	2	3	4	5	6	7	8
н10У	—	—	457 054,17	1 316 228,58	Метод спутниковых геодезических измерений (определений)	0,10	—
н9У	—	—	457 043,76	1 316 217,58			
н8У	—	—	457 008,51	1 316 189,03			
н7У	—	—	457 004,89	1 316 186,10			
н1У	—	—	457 022,01	1 316 167,27			
н2У	—	—	457 072,63	1 316 211,67			
н10У	—	—	457 054,17	1 316 228,58			

2. Сведения о частях границ уточняемого земельного участка с кадастровым номером 36:14:0020030:16

Обозначение части границ		Горизонтальное проложение (S), м	Описание прохождения части границ	Отметка о наличии земельного спора о местоположении границ земельного участка
от т.	до т.			
1	2	3	4	5
н10У	н9У	15,14	—	—
н9У	н8У	45,36		
н8У	н7У	4,66		
н7У	н1У	25,45		
н1У	н2У	67,33		
н2У	н10У	25,03		

3. Общие сведения об уточняемом земельном участке с кадастровым номером 36:14:0020030:16

№ п/п	Наименование характеристики земельного участка	Значение характеристики
1	2	3
1	Адрес земельного участка	—
	Местоположение земельного участка (при отсутствии присвоенного адреса)	397940, Российская Федерация, Воронежская область, Лискинский р-н, Давыдовка рп, Почтовая ул, уч 71
	Дополнительные сведения о местоположении земельного участка	Воронежская область, муниципальный район Лискинский, городское поселение Давыдовское, рабочий поселок Давыдовка, улица Почтовая, земельный участок 71
2	Площадь земельного участка ± величина погрешности определения площади ($P \pm \Delta P$), м ²	1615 ± 14
3	Формула, примененная для расчета предельной допустимой погрешности определения площади земельного участка (ΔP), м ²	$3,5 * 0,1 * \sqrt{(1615)} = 14$
4	Площадь земельного участка согласно сведениям Единого государственного реестра недвижимости (Ркад), м ²	1 570
5	Оценка расхождения P и Ркад ($P - P_{кад}$), м ²	45
6	Предельный минимальный и максимальный размеры земельного участка (Рмин и Рмакс), м ²	Рмин = — Рмакс = —
7	Кадастровый или иной номер (обозначение) здания, сооружения, объекта незавершенного строительства, расположенного на земельном участке	36:14:0020030:93
8	Иные сведения	—

1. Сведения о характерных точках границы уточняемого земельного участка с кадастровым номером 36:14:0020030:22

Зона № <u>1</u>							
Обозначение характерных точек границ	Существующие координаты, м		Уточненные координаты, м		Метод определения координат	Средняя квадратическая погрешность определения координат характерной точки (Mt), м	Формулы, примененные для расчета средней квадратической погрешности определения координат характерной точки (Mt), м
	X	Y	X	Y			
1	2	3	4	5	6	7	8
н1У	—	—	456 971,66	1 316 275,05	Метод спутниковых геодезических измерений (определений)	0,10	—
н2У	—	—	456 943,14	1 316 252,23			

1	2	3	4	5	6	7	8
н3У	—	—	456 941,22	1 316 250,79	Метод спутниковых геодезических измерений (определений)	0,10	—
н4У	—	—	456 927,71	1 316 264,59			
н16У	—	—	456 954,02	1 316 284,09			
н5У	—	—	456 973,04	1 316 301,10			
н6У	—	—	456 987,53	1 316 288,49			
н1У	—	—	456 971,66	1 316 275,05			

2. Сведения о частях границ уточняемого земельного участка с кадастровым номером 36:14:0020030:22

Обозначение части границ		Горизонтальное проложение (S), м	Описание прохождения части границ	Отметка о наличии земельного спора о местоположении границ земельного участка
от т.	до т.			
1	2	3	4	5
н1У	н2У	36,53	—	—
н2У	н3У	2,40		
н3У	н4У	19,31		
н4У	н16У	32,75		
н16У	н5У	25,52		
н5У	н6У	19,21		
н6У	н1У	20,80		

3. Общие сведения об уточняемом земельном участке с кадастровым номером 36:14:0020030:22

№ п/п	Наименование характеристики земельного участка	Значение характеристики
1	2	3
1	Адрес земельного участка	—
	Местоположение земельного участка (при отсутствии присвоенного адреса)	397940, Российская Федерация, Воронежская область, Лискинский р-н, Давыдовка рп, Почтовая ул, уч 85
	Дополнительные сведения о местоположении земельного участка	Воронежская область, муниципальный район Лискинский, городское поселение Давыдовское, рабочий поселок Давыдовка, улица Почтовая, земельный участок 85
2	Площадь земельного участка ± величина погрешности определения площади ($P \pm \Delta P$), м ²	1100 ± 12

1	2	3
3	Формула, примененная для расчета предельной допустимой погрешности определения площади земельного участка (ΔP), м ²	$3,5*0,1*\sqrt{(1100)} = 12$
4	Площадь земельного участка согласно сведениям Единого государственного реестра недвижимости (Ркад), м ²	1 100
5	Оценка расхождения Р и Ркад (Р - Ркад), м ²	0
6	Предельный минимальный и максимальный размеры земельного участка (Рмин и Рмакс), м ²	Рмин = — Рмакс = —
7	Кадастровый или иной номер (обозначение) здания, сооружения, объекта незавершенного строительства, расположенного на земельном участке	36:14:0020030:47
8	Иные сведения	—

1. Сведения о характерных точках границы уточняемого земельного участка с кадастровым номером 36:14:0020030:28

Зона № 1

Обозначение характерных точек границ	Существующие координаты, м		Уточненные координаты, м		Метод определения координат	Средняя квадратическая погрешность определения координат характерной точки (Mt), м	Формулы, примененные для расчета средней квадратической погрешности определения координат характерной точки (Mt), м
	X	Y	X	Y			
1	2	3	4	5	6	7	8
н1У	—	—	457 218,58	1 316 031,11	Метод спутниковых геодезических измерений (определений)	0,10	—
н2У	—	—	457 237,44	1 316 048,52			
н3У	—	—	457 238,41	1 316 048,78			
н4У	—	—	457 241,25	1 316 051,31			
н5У	—	—	457 253,13	1 316 063,83			
н5У	—	—	457 241,86	1 316 073,16			
н6У	—	—	457 218,70	1 316 049,17			

1	2	3	4	5	6	7	8
н1У	—	—	457 177,73	1 316 011,77	Метод спутниковых геодезических измерений (определений)	0,10	—
н2У	—	—	457 175,37	1 316 009,62			
н6У	—	—	457 184,62	1 315 999,41			
н7У	—	—	457 187,29	1 316 001,80			
н8У	—	—	457 192,72	1 316 006,88			
н9У	—	—	457 209,21	1 316 022,48			
н10У	—	—	457 218,77	1 316 030,87			
н11У	—	—	457 218,79	1 316 030,88			
н1У	—	—	457 218,58	1 316 031,11			

2. Сведения о частях границ уточняемого земельного участка с кадастровым номером 36:14:0020030:28

Обозначение части границ		Горизонтальное проложение (S), м	Описание прохождения части границ	Отметка о наличии земельного спора о местоположении границ земельного участка
от т.	до т.			
1	2	3	4	5
н1У	н2У	25,67	—	—
н2У	н3У	1,00		
н3У	н4У	3,80		
н4У	н5У	17,26		
н5У	н5У	14,63		
н5У	н6У	33,35		
н6У	н1У	55,47		
н1У	н2У	3,19		
н2У	н6У	13,78		
н6У	н7У	3,58		
н7У	н8У	7,44		
н8У	н9У	22,70		

1	2	3	4	5	6	7	8
н1У	—	—	457 177,73	1 316 011,77	Метод спутниковых геодезических измерений (определений)	0,10	—
н2У	—	—	457 175,37	1 316 009,62			
н3У	—	—	457 174,64	1 316 008,93			
н4У	—	—	457 165,29	1 316 018,51			
н5У	—	—	457 168,54	1 316 021,42			
н6У	—	—	457 194,84	1 316 044,94			
н7У	—	—	457 215,85	1 316 065,59			
н8У	—	—	457 227,46	1 316 078,74			
н4У	—	—	457 230,78	1 316 082,29			
н5У	—	—	457 241,86	1 316 073,16			
н6У	—	—	457 218,70	1 316 049,17			
н1У	—	—	457 177,73	1 316 011,77			

2. Сведения о частях границ уточняемого земельного участка с кадастровым номером 36:14:0020030:29

Обозначение части границ		Горизонтальное проложение (S), м	Описание прохождения части границ	Отметка о наличии земельного спора о местоположении границ земельного участка
от т.	до т.			
1	2	3	4	5
н1У	н2У	3,19	—	—
н2У	н3У	1,00		
н3У	н4У	13,39		
н4У	н5У	4,36		
н5У	н6У	35,28		
н6У	н7У	29,46		

1	2	3	4	5
н7У	н8У	17,54	—	—
н8У	н4У	4,86		
н4У	н5У	14,36		
н5У	н6У	33,35		
н6У	н1У	55,47		

3. Общие сведения об уточняемом земельном участке с кадастровым номером 36:14:0020030:29

№ п/п	Наименование характеристики земельного участка	Значение характеристики
1	2	3
1	Адрес земельного участка	—
	Местоположение земельного участка (при отсутствии присвоенного адреса)	397940, Российская Федерация, Воронежская область, Лискинский р-н, Давыдовка рп, Почтовая ул, уч 45
	Дополнительные сведения о местоположении земельного участка	Воронежская область, муниципальный район Лискинский, городское поселение Давыдовское, рабочий поселок Давыдовка, улица Почтовая, земельный участок 45
2	Площадь земельного участка ± величина погрешности определения площади ($P \pm \Delta P$), м ²	1240 ± 12
3	Формула, примененная для расчета предельной допустимой погрешности определения площади земельного участка (ΔP), м ²	$3,5 * 0,1 * \sqrt{(1240)} = 12$
4	Площадь земельного участка согласно сведениям Единого государственного реестра недвижимости (Ркад), м ²	1 183
5	Оценка расхождения Р и Ркад ($P - P_{кад}$), м ²	57
6	Предельный минимальный и максимальный размеры земельного участка ($R_{мин}$ и $R_{макс}$), м ²	$R_{мин} = —$ $R_{макс} = —$
7	Кадастровый или иной номер (обозначение) здания, сооружения, объекта незавершенного строительства, расположенного на земельном участке	36:14:0020030:53
8	Иные сведения	—

1. Сведения о характерных точках границы уточняемого земельного участка с кадастровым номером 36:14:0020030:31

Зона № <u>1</u>							
Обозначение характерных точек границ	Существующие координаты, м		Уточненные координаты, м		Метод определения координат	Средняя квадратическая погрешность определения координат характерной точки (Mt), м	Формулы, примененные для расчета средней квадратической погрешности определения координат характерной точки (Mt), м
	X	Y	X	Y			
1	2	3	4	5	6	7	8
н13У	—	—	457 211,37	1 316 092,81	Метод спутниковых геодезических измерений (определений)	0,10	—
н1У	—	—	457 206,39	1 316 096,94			
н2У	—	—	457 207,88	1 316 098,74			
н1У	—	—	457 204,93	1 316 101,14			
н5У	—	—	457 191,69	1 316 085,83			
н4У	—	—	457 184,35	1 316 078,82			
н3У	—	—	457 144,58	1 316 040,85			
н17У	—	—	457 154,49	1 316 030,78			
н15У	—	—	457 197,86	1 316 073,65			
н14У	—	—	457 195,55	1 316 076,04			
н13У	—	—	457 211,37	1 316 092,81			

2. Сведения о частях границ уточняемого земельного участка с кадастровым номером 36:14:0020030:31

Обозначение части границ		Горизонтальное проложение (S), м	Описание прохождения части границ	Отметка о наличии земельного спора о местоположении границ земельного участка
от т.	до т.			

1	2	3	4	5
н13У	н1У	6,47	—	—
н1У	н2У	2,34		
н2У	н1У	3,80		
н1У	н5У	20,24		
н5У	н4У	10,15		
н4У	н3У	54,99		
н3У	н17У	14,13		
н17У	н15У	60,98		
н15У	н14У	3,32		
н14У	н13У	23,05		

3. Общие сведения об уточняемом земельном участке с кадастровым номером 36:14:0020030:31

№ п/п	Наименование характеристики земельного участка	Значение характеристики
1	2	3
1	Адрес земельного участка	—
	Местоположение земельного участка (при отсутствии присвоенного адреса)	397940, Российская Федерация, Воронежская область, Лискинский р-н, Давыдовка рп, Почтовая ул, уч 51
	Дополнительные сведения о местоположении земельного участка	Воронежская область, муниципальный район Лискинский, городское поселение Давыдовское, рабочий поселок Давыдовка, улица Почтовая, земельный участок 51
2	Площадь земельного участка ± величина погрешности определения площади ($P \pm \Delta P$), м ²	1061 ± 11
3	Формула, примененная для расчета предельной допустимой погрешности определения площади земельного участка (ΔP), м ²	$3,5 * 0,1 * \sqrt{(1061)} = 11$
4	Площадь земельного участка согласно сведениям Единого государственного реестра недвижимости (Ркад), м ²	1 037
5	Оценка расхождения Р и Ркад ($P - P_{кад}$), м ²	24
6	Предельный минимальный и максимальный размеры земельного участка (Рмин и Рмакс), м ²	Рмин = — Рмакс = —
7	Кадастровый или иной номер (обозначение) здания, сооружения, объекта незавершенного строительства, расположенного на земельном участке	36:14:0020030:52
8	Иные сведения	—

1. Сведения о характерных точках границы уточняемого земельного участка с кадастровым номером 36:14:0020030:32

Зона № 1							
Обозначение характерных точек границ	Существующие координаты, м		Уточненные координаты, м		Метод определения координат	Средняя квадратическая погрешность определения координат характерной точки (Mt), м	Формулы, примененные для расчета средней квадратической погрешности определения координат характерной точки (Mt), м
	X	Y	X	Y			
1	2	3	4	5	6	7	8
н1У	—	—	457 204,93	1 316 101,14	Метод спутниковых геодезических измерений (определений)	0,10	—
н5У	—	—	457 190,75	1 316 112,67			
н10У	—	—	457 133,11	1 316 054,53			
н2У	—	—	457 132,08	1 316 053,54			
н3У	—	—	457 144,58	1 316 040,85			
н4У	—	—	457 184,35	1 316 078,82			
н5У	—	—	457 191,69	1 316 085,83			
н1У	—	—	457 204,93	1 316 101,14			

2. Сведения о частях границ уточняемого земельного участка с кадастровым номером 36:14:0020030:32

Обозначение части границ		Горизонтальное проложение (S), м	Описание прохождения части границ	Отметка о наличии земельного спора о местоположении границ земельного участка
от т.	до т.			
1	2	3	4	5
н1У	н5У	18,28	—	—
н5У	н10У	81,87		
н10У	н2У	1,43		
н2У	н3У	17,81		
н3У	н4У	54,99		

1	2	3	4	5	6	7	8
н7У	—	—	457 144,30	1 316 102,96	Метод спутниковых геодезических измерений (определений)	0,10	—
н8У	—	—	457 123,01	1 316 083,05			
н1У	—	—	457 104,84	1 316 102,25			
н9У	—	—	457 115,29	1 316 112,54			
н10У	—	—	457 129,51	1 316 125,75			
н2У	—	—	457 138,76	1 316 132,27			
н3У	—	—	457 151,73	1 316 145,90			
н6У	—	—	457 169,90	1 316 129,62			
н7У	—	—	457 144,30	1 316 102,96			

2. Сведения о частях границ уточняемого земельного участка с кадастровым номером 36:14:0020030:34

Обозначение части границ		Горизонтальное проложение (S), м	Описание прохождения части границ	Отметка о наличии земельного спора о местоположении границ земельного участка
от т.	до т.			
1	2	3	4	5
н7У	н8У	29,15	—	—
н8У	н1У	26,43		
н1У	н9У	14,67		
н9У	н10У	19,41		
н10У	н2У	11,32		
н2У	н3У	18,81		
н3У	н6У	24,40		
н6У	н7У	36,96		

3. Общие сведения об уточняемом земельном участке с кадастровым номером 36:14:0020030:34

№ п/п	Наименование характеристики земельного участка	Значение характеристики
1	2	3
1	2	3

1	2	3
1	Адрес земельного участка	—
	Местоположение земельного участка (при отсутствии присвоенного адреса)	397940, Российская Федерация, Воронежская область, Лискинский р-н, Давыдовка рп, Почтовая ул, уч 57
	Дополнительные сведения о местоположении земельного участка	Воронежская область, муниципальный район Лискинский, городское поселение Давыдовское, рабочий поселок Давыдовка, улица Почтовая, земельный участок 57
2	Площадь земельного участка ± величина погрешности определения площади ($P \pm \Delta P$), м ²	1676 ± 14
3	Формула, примененная для расчета предельной допустимой погрешности определения площади земельного участка (ΔP), м ²	$3,5 * 0,1 * \sqrt{(1676)} = 14$
4	Площадь земельного участка согласно сведениям Единого государственного реестра недвижимости ($P_{\text{кад}}$), м ²	1 377
5	Оценка расхождения P и $P_{\text{кад}}$ ($P - P_{\text{кад}}$), м ²	299
6	Предельный минимальный и максимальный размеры земельного участка ($P_{\text{мин}}$ и $P_{\text{макс}}$), м ²	$P_{\text{мин}} = \text{—}$ $P_{\text{макс}} = \text{—}$
7	Кадастровый или иной номер (обозначение) здания, сооружения, объекта незавершенного строительства, расположенного на земельном участке	36:14:0020030:61
8	Иные сведения	—

1. Сведения о характерных точках границы уточняемого земельного участка с кадастровым номером 36:14:0020030:35

Зона № <u>1</u>							
Обозначение характерных точек границ	Существующие координаты, м		Уточненные координаты, м		Метод определения координат	Средняя квадратическая погрешность определения координат характерной точки (M_t), м	Формулы, примененные для расчета средней квадратической погрешности определения координат характерной точки (M_t), м
	X	Y	X	Y			
1	2	3	4	5	6	7	8
н5У	—	—	457 116,84	1 316 137,33	Метод спутниковых геодезических измерений (определений)	0,10	—
н6У	—	—	457 102,78	1 316 124,88			
н1У	—	—	457 080,60	1 316 107,56			

1	2	3	4	5	6	7	8
н2У	—	—	457 069,77	1 316 117,18	Метод спутниковых геодезических измерений (определений)	0,10	—
н3У	—	—	457 075,49	1 316 122,21			
н4У	—	—	457 100,52	1 316 143,95			
н5У	—	—	457 104,47	1 316 147,22			
н6У	—	—	457 121,32	1 316 164,19			
н7У	—	—	457 124,80	1 316 168,40			
н4У	—	—	457 138,64	1 316 156,84			
н5У	—	—	457 116,84	1 316 137,33			

2. Сведения о частях границ уточняемого земельного участка с кадастровым номером 36:14:0020030:35

Обозначение части границ		Горизонтальное проложение (S), м	Описание прохождения части границ	Отметка о наличии земельного спора о местоположении границ земельного участка
от т.	до т.			
1	2	3	4	5
н5У	н6У	18,78	—	—
н6У	н1У	28,14		
н1У	н2У	14,49		
н2У	н3У	7,62		
н3У	н4У	33,15		
н4У	н5У	5,13		
н5У	н6У	23,91		
н6У	н7У	5,46		
н7У	н4У	18,03		
н4У	н5У	29,26		

3. Общие сведения об уточняемом земельном участке с кадастровым номером 36:14:0020030:35

№ п/п	Наименование характеристики земельного участка	Значение характеристики
1	2	3
1	2	3

1	2	3
1	Адрес земельного участка	—
	Местоположение земельного участка (при отсутствии присвоенного адреса)	397940, Российская Федерация, Воронежская область, Лискинский р-н, Давыдовка рп, Почтовая ул, уч 61
	Дополнительные сведения о местоположении земельного участка	Воронежская область, муниципальный район Лискинский, городское поселение Давыдовское, рабочий поселок Давыдовка, улица Почтовая, земельный участок 61
2	Площадь земельного участка ± величина погрешности определения площади ($P \pm \Delta P$), м ²	1199 ± 12
3	Формула, примененная для расчета предельной допустимой погрешности определения площади земельного участка (ΔP), м ²	$3,5 * 0,1 * \sqrt{(1199)} = 12$
4	Площадь земельного участка согласно сведениям Единого государственного реестра недвижимости ($P_{\text{кад}}$), м ²	1 104
5	Оценка расхождения P и $P_{\text{кад}}$ ($P - P_{\text{кад}}$), м ²	95
6	Предельный минимальный и максимальный размеры земельного участка ($P_{\text{мин}}$ и $P_{\text{макс}}$), м ²	$P_{\text{мин}} = \text{—}$ $P_{\text{макс}} = \text{—}$
7	Кадастровый или иной номер (обозначение) здания, сооружения, объекта незавершенного строительства, расположенного на земельном участке	36:14:0020030:65
8	Иные сведения	—

1. Сведения о характерных точках границы уточняемого земельного участка с кадастровым номером 36:14:0020030:36

Зона № <u>1</u>							
Обозначение характерных точек границ	Существующие координаты, м		Уточненные координаты, м		Метод определения координат	Средняя квадратическая погрешность определения координат характерной точки (M_t), м	Формулы, примененные для расчета средней квадратической погрешности определения координат характерной точки (M_t), м
	X	Y	X	Y			
1	2	3	4	5	6	7	8
н1У	—	—	457 100,34	1 316 171,31	Метод спутниковых геодезических измерений (определений)	0,10	—
н2У	—	—	457 098,64	1 316 169,79			
н3У	—	—	457 094,11	1 316 165,86			

1	2	3	4	5	6	7	8
н4У	—	—	457 088,81	1 316 160,87	Метод спутниковых геодезических измерений (определений)	0,10	—
н5У	—	—	457 080,87	1 316 154,10			
н6У	—	—	457 070,90	1 316 145,36			
н7У	—	—	457 060,75	1 316 136,71			
н8У	—	—	457 055,68	1 316 132,48			
н9У	—	—	457 049,69	1 316 139,14			
н10У	—	—	457 074,34	1 316 159,98			
н11У	—	—	457 078,44	1 316 166,63			
н12У	—	—	457 097,08	1 316 186,48			
н13У	—	—	457 106,38	1 316 177,70			
н1У	—	—	457 100,34	1 316 171,31			

2. Сведения о частях границ уточняемого земельного участка с кадастровым номером 36:14:0020030:36

Обозначение части границ		Горизонтальное проложение (S), м	Описание прохождения части границ	Отметка о наличии земельного спора о местоположении границ земельного участка
от т.	до т.			
1	2	3	4	5
н1У	н2У	2,28	—	—
н2У	н3У	6,00		
н3У	н4У	7,28		
н4У	н5У	10,43		
н5У	н6У	13,26		
н6У	н7У	13,34		
н7У	н8У	6,60		
н8У	н9У	8,96		

1	2	3	4	5
н9У	н10У	32,28	—	—
н10У	н11У	7,81		
н11У	н12У	27,23		
н12У	н13У	12,79		
н13У	н1У	8,79		

3. Общие сведения об уточняемом земельном участке с кадастровым номером 36:14:0020030:36

№ п/п	Наименование характеристики земельного участка	Значение характеристики
1	2	3
1	Адрес земельного участка	—
	Местоположение земельного участка (при отсутствии присвоенного адреса)	397940, Российская Федерация, Воронежская область, Лискинский р-н, Давыдовка рп, Почтовая ул, уч 65
	Дополнительные сведения о местоположении земельного участка	Воронежская область, муниципальный район Лискинский, городское поселение Давыдовское, рабочий поселок Давыдовка, улица Почтовая, земельный участок 65
2	Площадь земельного участка ± величина погрешности определения площади ($P \pm \Delta P$), м ²	700 ± 9
3	Формула, примененная для расчета предельной допустимой погрешности определения площади земельного участка (ΔP), м ²	$3,5 * 0,1 * \sqrt{(700)} = 9$
4	Площадь земельного участка согласно сведениям Единого государственного реестра недвижимости (Ркад), м ²	700
5	Оценка расхождения P и $R_{кад}$ ($P - R_{кад}$), м ²	0
6	Предельный минимальный и максимальный размеры земельного участка ($R_{мин}$ и $R_{макс}$), м ²	$R_{мин} = —$ $R_{макс} = —$
7	Кадастровый или иной номер (обозначение) здания, сооружения, объекта незавершенного строительства, расположенного на земельном участке	—
8	Иные сведения	—

1. Сведения о характерных точках границы уточняемого земельного участка с кадастровым номером 36:14:0020030:38

Зона № 1

Обозначение характерных точек границ	Существующие координаты, м		Уточненные координаты, м		Метод определения координат	Средняя квадратическая погрешность определения координат характерной точки (Mt), м	Формулы, примененные для расчета средней квадратической погрешности определения координат характерной точки (Mt), м
	X	Y	X	Y			
1	2	3	4	5	6	7	8
5	—	—	457 028,75	1 316 237,18	Метод спутниковых геодезических измерений (определений)	0,10	—
4	—	—	457 033,58	1 316 242,73			
3	—	—	457 033,46	1 316 242,86			
2	—	—	457 033,73	1 316 243,32			
1	—	—	457 035,84	1 316 245,55			
1	—	—	457 024,13	1 316 256,50			
2	—	—	457 020,95	1 316 253,27			
3	—	—	457 013,45	1 316 245,85			
4	—	—	457 007,31	1 316 240,15			
5	—	—	456 997,59	1 316 231,12			
6	—	—	456 995,25	1 316 228,89			
7	—	—	456 987,08	1 316 221,14			
8	—	—	456 985,72	1 316 219,84			

1	2	3	4	5	6	7	8
н9У	—	—	456 979,18	1 316 213,51	Метод спутниковых геодезических измерений (определений)	0,10	—
н9У	—	—	456 989,28	1 316 202,77			
8	—	—	456 991,92	1 316 205,29			
7	—	—	457 012,66	1 316 224,32			
6	—	—	457 027,39	1 316 237,10			
5	—	—	457 028,75	1 316 237,18			

2. Сведения о частях границ уточняемого земельного участка с кадастровым номером 36:14:0020030:38

Обозначение части границ		Горизонтальное проложение (S), м	Описание прохождения части границ	Отметка о наличии земельного спора о местоположении границ земельного участка
от т.	до т.			
1	2	3	4	5
5	4	7,36	—	—
4	3	0,18		
3	2	0,53		
2	1	3,07		
1	1	16,03		
1	2	4,53		
2	3	10,55		
3	4	8,38		
4	5	13,27		
5	6	3,23		
6	7	11,26		
7	8	1,88		
8	н9У	9,10		
н9У	н9У	14,74		
н9У	8	3,65		
8	7	28,15		
7	6	19,50		
6	5	1,36		

3. Общие сведения об уточняемом земельном участке с кадастровым номером 36:14:0020030:38

№ п/п	Наименование характеристики земельного участка	Значение характеристики
1	2	3
1	Адрес земельного участка	—
	Местоположение земельного участка (при отсутствии присвоенного адреса)	397940, Российская Федерация, Воронежская область, Лискинский р-н, Давыдовка рп, Почтовая ул, уч 77
	Дополнительные сведения о местоположении земельного участка	Воронежская область, муниципальный район Лискинский, городское поселение Давыдовское, рабочий поселок Давыдовка, улица Почтовая, земельный участок 77
2	Площадь земельного участка ± величина погрешности определения площади ($P \pm \Delta P$), м ²	970 ± 11
3	Формула, примененная для расчета предельной допустимой погрешности определения площади земельного участка (ΔP), м ²	$3,5 * 0,1 * \sqrt{(970)} = 11$
4	Площадь земельного участка согласно сведениям Единого государственного реестра недвижимости (Ркад), м ²	889
5	Оценка расхождения P и Ркад (P - Ркад), м ²	81
6	Предельный минимальный и максимальный размеры земельного участка (Рмин и Рмакс), м ²	Рмин = — Рмакс = —
7	Кадастровый или иной номер (обозначение) здания, сооружения, объекта незавершенного строительства, расположенного на земельном участке	36:14:0020030:60
8	Иные сведения	—

1. Сведения о характерных точках границы уточняемого земельного участка с кадастровым номером 36:14:0020030:40

Зона № <u>1</u>							
Обозначение характерных точек границ	Существующие координаты, м		Уточненные координаты, м		Метод определения координат	Средняя квадратическая погрешность определения координат характерной точки (Mt), м	Формулы, примененные для расчета средней квадратической погрешности определения координат характерной точки (Mt), м
	X	Y	X	Y			
1	2	3	4	5	6	7	8
н1У	—	—	456 989,83	1 316 260,40	Метод спутниковых геодезических измерений (определений)	0,10	—
н2У	—	—	456 979,47	1 316 250,63			

1	2	3	4	5	6	7	8
н3У	—	—	456 960,20	1 316 233,57	Метод спутниковых геодезических измерений (определений)	0,10	—
н2У	—	—	456 943,14	1 316 252,23			
н1У	—	—	456 971,66	1 316 275,05			
н6У	—	—	456 987,53	1 316 288,49			
н4У	—	—	456 995,68	1 316 281,50			
н5У	—	—	457 003,18	1 316 275,07			
н1У	—	—	456 989,83	1 316 260,40			

2. Сведения о частях границ уточняемого земельного участка с кадастровым номером 36:14:0020030:40

Обозначение части границ		Горизонтальное проложение (S), м	Описание прохождения части границ	Отметка о наличии земельного спора о местоположении границ земельного участка
от т.	до т.			
1	2	3	4	5
н1У	н2У	14,24	—	—
н2У	н3У	25,74		
н3У	н2У	25,28		
н2У	н1У	36,53		
н1У	н6У	20,80		
н6У	н4У	10,74		
н4У	н5У	9,88		
н5У	н1У	19,84		

3. Общие сведения об уточняемом земельном участке с кадастровым номером 36:14:0020030:40

№ п/п	Наименование характеристики земельного участка	Значение характеристики
1	2	3
1	Адрес земельного участка	—
	Местоположение земельного участка (при отсутствии присвоенного адреса)	397940, Российская Федерация, Воронежская область, Лискинский р-н, Давыдовка рп, Почтовая ул, уч 83
	Дополнительные сведения о местоположении земельного участка	Воронежская область, муниципальный район Лискинский, городское поселение Давыдовское, рабочий поселок Давыдовка, улица Почтовая, земельный участок 83

1	2	3
2	Площадь земельного участка ± величина погрешности определения площади (P ± ΔP), м²	1370 ± 13
3	Формула, примененная для расчета предельной допустимой погрешности определения площади земельного участка (ΔP), м²	$3,5*0,1*\sqrt{(1370)} = 13$
4	Площадь земельного участка согласно сведениям Единого государственного реестра недвижимости (Pкад), м²	1 324
5	Оценка расхождения P и Pкад (P - Pкад), м²	46
6	Предельный минимальный и максимальный размеры земельного участка (Pмин и Pмакс), м²	Pмин = — Pмакс = —
7	Кадастровый или иной номер (обозначение) здания, сооружения, объекта незавершенного строительства, расположенного на земельном участке	36:14:0020030:54
8	Иные сведения	—

1. Сведения о характерных точках границы уточняемого земельного участка с кадастровым номером 36:14:0020030:44

Зона № 1							
Обозначение характерных точек границ	Существующие координаты, м		Уточненные координаты, м		Метод определения координат	Средняя квадратическая погрешность определения координат характерной точки (Mt), м	Формулы, примененные для расчета средней квадратической погрешности определения координат характерной точки (Mt), м
	X	Y	X	Y			
1	2	3	4	5	6	7	8
н4У	—	—	456 912,12	1 316 357,73	Метод спутниковых геодезических измерений (определений)	0,10	—
н9У	—	—	456 888,87	1 316 373,56			
н16У	—	—	456 853,16	1 316 343,34			
н5У	—	—	456 868,89	1 316 328,39			
н4У	—	—	456 912,12	1 316 357,73			

2. Сведения о частях границ уточняемого земельного участка с кадастровым номером 36:14:0020030:44

Обозначение части границ		Горизонтальное проложение (S), м	Описание прохождения части границ	Отметка о наличии земельного спора о местоположении границ земельного участка
от т.	до т.			
1	2	3	4	5
н4У	н9У	28,13	—	—
н9У	н16У	46,78		
н16У	н5У	21,70		
н5У	н4У	52,25		

3. Общие сведения об уточняемом земельном участке с кадастровым номером 36:14:0020030:44

№ п/п	Наименование характеристики земельного участка	Значение характеристики
1	2	3
1	Адрес земельного участка	—
	Местоположение земельного участка (при отсутствии присвоенного адреса)	397940, Российская Федерация, Воронежская область, Лискинский р-н, Давыдовка рп, Почтовая ул, уч 95
	Дополнительные сведения о местоположении земельного участка	Воронежская область, муниципальный район Лискинский, городское поселение Давыдовское, рабочий поселок Давыдовка, улица Почтовая, земельный участок 95
2	Площадь земельного участка ± величина погрешности определения площади ($P \pm \Delta P$), м ²	1188 ± 12
3	Формула, примененная для расчета предельной допустимой погрешности определения площади земельного участка (ΔP), м ²	$3,5 * 0,1 * \sqrt{(1188)} = 12$
4	Площадь земельного участка согласно сведениям Единого государственного реестра недвижимости (Ркад), м ²	1 282
5	Оценка расхождения Р и Ркад ($P - P_{кад}$), м ²	94
6	Предельный минимальный и максимальный размеры земельного участка (Рмин и Рмакс), м ²	Рмин = — Рмакс = —
7	Кадастровый или иной номер (обозначение) здания, сооружения, объекта незавершенного строительства, расположенного на земельном участке	36:14:0020030:64
8	Иные сведения	—

Сведения об образуемых земельных участках

1. Сведения о характерных точках границ образуемых земельных участков

Обозначение земельного участка _____

Зона № _____

Обозначение характерных точек границ	Координаты, м		Метод определения координат	Средняя квадратическая погрешность определения координат характерной точки (Mt), м	Формулы, примененные для расчета средней квадратической погрешности определения координат характерной точки (Mt), м
	X	Y			
1	2	3	4	5	6

2. Сведения о частях границ образуемых земельных участков

Обозначение земельного участка _____

Обозначение части границ		Горизонтальное проложение (S), м	Описание прохождения части границ	Отметка о наличии земельного спора о местоположении границ земельного участка
от т.	до т.			
1	2	3	4	5

3. Общие сведения об образуемых земельных участках

Обозначение земельного участка _____

№ п/п	Наименование характеристики земельного участка	Значение характеристики
1	2	3
1	Адрес земельного участка	
2	Категория земель	
3	Вид разрешенного использования	
4	Площадь земельного участка ± величина погрешности определения площади ($P \pm \Delta P$), м ²	
5	Формула, примененная для расчета предельной допустимой погрешности определения площади земельного участка (ΔP), м ²	
6	Предельный минимальный и максимальный размеры земельного участка (Pмин) и (Pмакс), м ²	Pмин = Pмакс =
7	Кадастровый или иной номер (обозначение) здания, сооружения, объекта незавершенного строительства, расположенного на земельном участке	

1	2	3
8	Кадастровые номера исходных земельных участков	
	Иное	
9	Иные сведения	
4. Сведения о земельных участках, посредством которых обеспечивается доступ (проход или проезд от земельных участков общего пользования) к образуемым земельным участкам		
№ п/п	Кадастровый номер или обозначение земельного участка, для которого обеспечивается доступ	Кадастровый номер или обозначение земельного участка, посредством которого обеспечивается доступ
1	2	3

**Сведения об уточняемых земельных участках,
необходимые для исправления реестровых ошибок в сведениях о местоположении их границ**

1. Сведения о характерных точках границы уточняемого земельного участка с кадастровым номером 36:14:0020030:1

Зона № 1

Обозначение характерных точек границ	Существующие координаты, м		Уточненные координаты, м		Метод определения координат	Средняя квадратическая погрешность определения координат характерной точки (Mt), м	Формулы, примененные для расчета средней квадратической погрешности определения координат характерной точки (Mt), м
	X	Y	X	Y			
1	2	3	4	5	6	7	8
1	405 589,18	2 175 997,45	—	—	—	—	—
н4У	—	—	457 037,89	1 316 160,01	Метод спутниковых геодезических измерений (определений)	0,10	—
н3У	—	—	457 033,35	1 316 156,27			
н9У	—	—	457 049,69	1 316 139,14			
н10У	—	—	457 074,34	1 316 159,98			
н11У	—	—	457 078,44	1 316 166,63			
н12У	—	—	457 097,08	1 316 186,48			
н2У	—	—	457 092,79	1 316 190,54			
н3У	—	—	457 085,24	1 316 198,39			
н4У	—	—	457 085,60	1 316 199,59			
н5У	—	—	457 082,83	1 316 202,26			
н7У	—	—	457 081,92	1 316 202,08			

1	2	3	4	5	6	7	8		
н6У	—	—	457 068,59	1 316 188,78	Метод спутниковых геодезических измерений (определений)	0,10	—		
н5У	—	—	457 062,62	1 316 181,15					
6	405 589,30	2 175 998,61	—	—	—	—			
7	405 581,27	2 176 013,40	—	—					
8	405 547,31	2 176 065,18	—	—					
9	405 523,70	2 176 042,01	—	—					
10	405 544,67	2 176 002,55	—	—					
11	405 550,62	2 175 991,11	—	—					
12	405 554,75	2 175 982,67	—	—					
13	405 574,44	2 175 991,59	—	—					
14	405 584,81	2 175 996,50	—	—					
15	405 585,80	2 175 995,88	—	—					
н4У	—	—	457 037,89	1 316 160,01				Метод спутниковых геодезических измерений (определений)	0,10

2. Сведения о частях границ уточняемого земельного участка с кадастровым номером 36:14:0020030:1

Обозначение части границ		Горизонтальное проложение (S), м	Описание прохождения части границ	Отметка о наличии земельного спора о местоположении границ земельного участка
от т.	до т.			
1	2	3	4	5
н4У	н3У	5,88	—	—
н3У	н9У	23,67		
н9У	н10У	32,28		
н10У	н11У	7,81		
н11У	н12У	27,23		
н12У	н2У	5,91		
н2У	н3У	10,89		
н3У	н4У	1,25		
н4У	н5У	3,85		
н5У	н7У	0,93		
н7У	н6У	18,83		
н6У	н5У	9,69		
н5У	н4У	32,53		

3. Характеристики уточняемого земельного участка с кадастровым номером <u>36:14:0020030:1</u>		
№ п/п	Наименование характеристики земельного участка	Значение характеристики
1	2	3
1	Площадь земельного участка ± величина погрешности определения площади ($P \pm \Delta P$), м ²	1531 ± 14
2	Формула, примененная для расчета предельной допустимой погрешности определения площади земельного участка (ΔP), м ²	$3,5*0,1*\sqrt{(1531)} = 14$
3	Иные сведения	<p>Запрещаются строительство объектов капитального строительства и их реконструкция, связанная с изменением их параметров (высоты, количества этажей, площади), за исключением строительства и реконструкции линейных объектов.. Учётный номер зоны 36:14-6.421.</p> <p>Обременение возникает на основании: Федеральный закон № 73-ФЗ (п. 3, 4 ст. 34.1), документ выдан Президент Российской Федерации. Приказ № 71-01-07/267, документ выдан Управление по охране объектов культурного наследия Воронежской области Ограничения устанавливаются приказом департамента имущественных и земельных отношений Воронежской области № 2136з от 2019-10-18. На земельные участки, входящие в охранные зоны газораспределительных сетей, в целях предупреждения их повреждения или нарушения условий их нормальной эксплуатации налагаются ограничения (обременения), которыми запрещается для юридических и физических лиц, являющихся собственниками, владельцами или пользователями земельных участков, расположенных в пределах охранных зон газораспределительных сетей, либо проектирующих объекты жилищно-гражданского и производственного назначения, объекты инженерной, транспортной и социальной инфраструктуры, либо осуществляющих в границах указанных земельных участков любую хозяйственную деятельность: а) строить объекты жилищно-гражданского и производственного назначения; б) сносить и реконструировать мосты, коллекторы, автомобильные и железные дороги с расположенными на них газораспределительными сетями без предварительного выноса этих газопроводов по согласованию с эксплуатационными организациями; в) разрушать берегоукрепительные сооружения, водопропускные устройства, земляные и иные сооружения, предохраняющие газораспределительные сети от разрушений; г) перемещать, повреждать, засыпать и уничтожать опознавательные знаки, контрольно-измерительные пункты и другие устройства газораспределительных сетей; д) устраивать свалки и склады, разливать растворы кислот, солей, щелочей и других химически активных веществ; е) огораживать и перегораживать охранные зоны, препятствовать доступу персонала эксплуатационных организаций к газораспределительным сетям, проведению обслуживания и устранению повреждений газораспределительных сетей; ж) разводить огонь и размещать источники огня; з) рыть погреба, копать и обрабатывать почву сельскохозяйственными и мелиоративными орудиями и механизмами на глубину более 0,3 метров; и) открывать калитки и двери газорегуляторных пунктов, станций катодной и дренажной защиты, люки подземных колодцев, включать или отключать электроснабжение средств связи, освещения и систем</p>

1	2	3
		<p>телемеханики; к) набрасывать, приставлять и привязывать к опорам и надземным газопроводам, ограждениям и зданиям газораспределительных сетей посторонние предметы, лестницы, влезать на них; л) самовольно подключаться к газораспределительным сетям; м) осуществлять хозяйственную деятельность в охранных зонах газораспределительных сетей, при которой производится нарушение поверхности земельного участка и обработка почвы на глубину более 0,3 метра, без письменного разрешения эксплуатационной организации газораспределительных сетей; н) осуществлять лесохозяйственные, сельскохозяйственные и другие работы, не связанные с нарушением земельного горизонта и обработкой почвы на глубину более 0,3 метра, собственниками, владельцами или пользователями земельных участков в охранной зоне газораспределительной сети без предварительного письменного уведомления эксплуатационной организации не менее чем за 3 рабочих дня до начала работ.. Учётный номер зоны 36:14-6.588.</p> <p>Обременение возникает на основании: Приказ № 2136з, документ выдан Департамент имущественных и земельных отношений Воронежской области</p>

1. Сведения о характерных точках границы уточняемого земельного участка с кадастровым номером 36:14:0020030:3

Зона № 1							
Обозначение характерных точек границ	Существующие координаты, м		Уточненные координаты, м		Метод определения координат	Средняя квадратическая погрешность определения координат характерной точки (Mt), м	Формулы, примененные для расчета средней квадратической погрешности определения координат характерной точки (Mt), м
	X	Y	X	Y			
1	2	3	4	5	6	7	8
н6У	—	—	456 996,66	1 316 194,95	Метод спутниковых геодезических измерений (определений)	0,10	—
н5У	—	—	457 000,01	1 316 198,03			
4	457 024,61	1 316 220,65	457 024,61	1 316 220,65			
3	457 040,66	1 316 237,73	457 040,66	1 316 237,73			
2	457 042,11	1 316 239,64	457 042,11	1 316 239,64			
1	457 035,84	1 316 245,55	457 035,84	1 316 245,55			

1	2	3	4	5	6	7	8
2	457 033,73	1 316 243,32	457 033,73	1 316 243,32	Метод спутниковых геодезических измерений (определений)	0,10	—
3	457 033,46	1 316 242,86	457 033,46	1 316 242,86			
4	457 033,58	1 316 242,73	457 033,58	1 316 242,73			
5	457 028,75	1 316 237,18	457 028,75	1 316 237,18			
6	457 027,39	1 316 237,10	457 027,39	1 316 237,10			
7	457 012,66	1 316 224,32	457 012,66	1 316 224,32			
8	456 991,92	1 316 205,29	456 991,92	1 316 205,29			
1	456 999,37	1 316 197,45	—	—			
н9У	—	—	456 989,28	1 316 202,77	Метод спутниковых геодезических измерений (определений)	0,10	—
н6У	—	—	456 996,66	1 316 194,95			

2. Сведения о частях границ уточняемого земельного участка с кадастровым номером 36:14:0020030:3

Обозначение части границ		Горизонтальное проложение (S), м	Описание прохождения части границ	Отметка о наличии земельного спора о местоположении границ земельного участка
от т.	до т.			
1	2	3	4	5
н6У	н5У	4,55	—	—
н5У	4	33,42		
4	3	23,44		
3	2	2,40		
2	1	8,62		
1	2	3,07		
2	3	0,53		
3	4	0,18		
4	5	7,36		
5	6	1,36		
6	7	19,50		

1	2	3	4	5
7	8	28,15	—	—
8	н9У	3,65		
н9У	н6У	10,75		

3. Характеристики уточняемого земельного участка с кадастровым номером 36:14:0020030:3

№ п/п	Наименование характеристики земельного участка	Значение характеристики
1	2	3
1	Площадь земельного участка ± величина погрешности определения площади ($P \pm \Delta P$), м ²	647 ± 9
2	Формула, примененная для расчета предельной допустимой погрешности определения площади земельного участка (ΔP), м ²	$3,5 * 0,10 * \sqrt{(647,00)} = 9$
3	Иные сведения	Запрещаются строительство объектов капитального строительства и их реконструкция, связанная с изменением их параметров (высоты, количества этажей, площади), за исключением строительства и реконструкции линейных объектов.. Учётный номер зоны 36:14-6.421. Обременение возникает на основании: Федеральный закон № 73-ФЗ (п. 3, 4 ст. 34.1), документ выдан Президент Российской Федерации. Приказ № 71-01-07/267, документ выдан Управление по охране объектов культурного наследия Воронежской области

1. Сведения о характерных точках границы уточняемого земельного участка с кадастровым номером 36:14:0020030:15

Зона № <u>1</u>							
Обозначение характерных точек границ	Существующие координаты, м		Уточненные координаты, м		Метод определения координат	Средняя квадратическая погрешность определения координат характерной точки (Mt), м	Формулы, примененные для расчета средней квадратической погрешности определения координат характерной точки (Mt), м
	X	Y	X	Y			
1	2	3	4	5	6	7	8
1	457 153,48	1 316 142,42	—	—	—	—	—
н2У	—	—	457 138,76	1 316 132,27	Метод спутниковых геодезических измерений (определений)	0,10	
н3У	—	—	457 151,73	1 316 145,90			
н4У	—	—	457 138,64	1 316 156,84			

1	2	3	4	5	6	7	8
н5У	—	—	457 116,84	1 316 137,33	Метод спутниковых геодезических измерений (определений)	0,10	—
н6У	—	—	457 102,78	1 316 124,88			
н7У	—	—	457 107,67	1 316 119,86			
н8У	—	—	457 108,01	1 316 120,15			
н9У	—	—	457 115,29	1 316 112,54			
н10У	—	—	457 129,51	1 316 125,75			
11	457 141,05	1 316 155,16	—	—	—	—	—
12	457 107,57	1 316 122,41	—	—			
13	457 119,61	1 316 109,40	—	—			
14	457 134,20	1 316 127,44	—	—			
н2У	—	—	457 138,76	1 316 132,27	Метод спутниковых геодезических измерений (определений)	0,10	—

2. Сведения о частях границ уточняемого земельного участка с кадастровым номером 36:14:0020030:15

Обозначение части границ		Горизонтальное проложение (S), м	Описание прохождения части границ	Отметка о наличии земельного спора о местоположении границ земельного участка
от т.	до т.			
1	2	3	4	5
н2У	н3У	18,81	—	—
н3У	н4У	17,06		
н4У	н5У	29,26		
н5У	н6У	18,78		
н6У	н7У	7,01		
н7У	н8У	0,45		
н8У	н9У	10,53		
н9У	н10У	19,41		
н10У	н2У	11,32		

3. Характеристики уточняемого земельного участка с кадастровым номером 36:14:0020030:15

№ п/п	Наименование характеристики земельного участка	Значение характеристики
1	2	3

1	2	3
1	Площадь земельного участка ± величина погрешности определения площади ($P \pm \Delta P$), м ²	854 ± 10
2	Формула, примененная для расчета предельной допустимой погрешности определения площади земельного участка (ΔP), м ²	$3,5 * 0,1 * \sqrt{(854)} = 10$
3	Иные сведения	—

I. Сведения о характерных точках границы уточняемого земельного участка с кадастровым номером 36:14:0020030:19

Зона № 1							
Обозначение характерных точек границ	Существующие координаты, м		Уточненные координаты, м		Метод определения координат	Средняя квадратическая погрешность определения координат характерной точки (Mt), м	Формулы, примененные для расчета средней квадратической погрешности определения координат характерной точки (Mt), м
	X	Y	X	Y			
1	2	3	4	5	6	7	8
1	457 238,32	1 316 093,48	—	—	—	—	
11	457 222,09	1 316 073,21	—	—			
10	457 222,58	1 316 072,72	—	—			
9	457 199,16	1 316 040,17	—	—			
8	457 202,80	1 316 036,55	—	—			
7	457 188,78	1 316 017,94	—	—			
1	457 192,50	1 316 014,08	—	—			
2	457 248,02	1 316 083,82	—	—			
н12У	—	—	457 217,15	1 316 088,02	Метод спутниковых геодезических измерений (определений)	0,10	—
н22У	—	—	457 201,99	1 316 071,53			
н21У	—	—	457 203,30	1 316 070,15			
н20У	—	—	457 174,28	1 316 041,05			
н19У	—	—	457 176,17	1 316 038,45			

1	2	3	4	5	6	7	8
н18У	—	—	457 161,34	1 316 024,32	Метод спутниковых геодезических измерений (определений)	0,10	—
н3У	—	—	457 160,35	1 316 023,38			
н4У	—	—	457 165,29	1 316 018,51			
н5У	—	—	457 168,54	1 316 021,42			
н6У	—	—	457 194,84	1 316 044,94			
н7У	—	—	457 215,85	1 316 065,59			
н8У	—	—	457 227,46	1 316 078,74			
н12У	—	—	457 217,15	1 316 088,02			

2. Сведения о частях границ уточняемого земельного участка с кадастровым номером 36:14:0020030:19

Обозначение части границ		Горизонтальное проложение (S), м	Описание прохождения части границ	Отметка о наличии земельного спора о местоположении границ земельного участка
от т.	до т.			
1	2	3	4	5
н12У	н22У	22,40	—	—
н22У	н21У	1,90		
н21У	н20У	41,10		
н20У	н19У	3,21		
н19У	н18У	20,48		
н18У	н3У	1,37		
н3У	н4У	6,94		
н4У	н5У	4,36		
н5У	н6У	35,28		
н6У	н7У	29,46		
н7У	н8У	17,54		
н8У	н12У	13,87		

3. Характеристики уточняемого земельного участка с кадастровым номером 36:14:0020030:19

№ п/п	Наименование характеристики земельного участка	Значение характеристики
-------	------------------------------------------------	-------------------------

1	2	3
1	Площадь земельного участка ± величина погрешности определения площади ($P \pm \Delta P$), м ²	964 ± 11
2	Формула, примененная для расчета предельной допустимой погрешности определения площади земельного участка (ΔP), м ²	$3,5 * 0,1 * \sqrt{(964)} = 11$
3	Иные сведения	—

1. Сведения о характерных точках границы уточняемого земельного участка с кадастровым номером 36:14:0020030:23

Зона № 1							
Обозначение характерных точек границ	Существующие координаты, м		Уточненные координаты, м		Метод определения координат	Средняя квадратическая погрешность определения координат характерной точки (Mt), м	Формулы, примененные для расчета средней квадратической погрешности определения координат характерной точки (Mt), м
	X	Y	X	Y			
1	2	3	4	5	6	7	8
1	456 895,05	1 316 376,60	—	—	—	—	—
2	456 862,55	1 316 334,34	—	—			
3	456 877,40	1 316 320,30	—	—			
1	456 879,40	1 316 322,65	—	—			
2	456 909,40	1 316 362,74	—	—			
н4У	—	—	456 912,12	1 316 357,73	Метод спутниковых геодезических измерений (определений)	0,10	
н5У	—	—	456 868,89	1 316 328,39			
н6У	—	—	456 882,84	1 316 314,16			
н3У	—	—	456 885,65	1 316 315,93			
н5У	—	—	456 911,24	1 316 331,26			
н4У	—	—	456 926,27	1 316 344,52			
н4У	—	—	456 912,12	1 316 357,73			

2. Сведения о частях границ уточняемого земельного участка с кадастровым номером 36:14:0020030:23

Обозначение части границ		Горизонтальное проложение (S), м	Описание прохождения части границ	Отметка о наличии земельного спора о местоположении границ земельного участка
от т.	до т.			
1	2	3	4	5
н4У	н5У	52,25	—	—
н5У	н6У	19,93		
н6У	н3У	3,32		
н3У	н5У	29,83		
н5У	н4У	20,04		
н4У	н4У	19,36		

3. Характеристики уточняемого земельного участка с кадастровым номером 36:14:0020030:23

№ п/п	Наименование характеристики земельного участка	Значение характеристики
1	2	3
1	Площадь земельного участка ± величина погрешности определения площади ($P \pm \Delta P$), м ²	1073 ± 11
2	Формула, примененная для расчета предельной допустимой погрешности определения площади земельного участка (ΔP), м ²	$3,5 * 0,1 * \sqrt{(1073)} = 11$
3	Иные сведения	—

1. Сведения о характерных точках границы уточняемого земельного участка с кадастровым номером 36:14:0020030:24

Зона № 1

Обозначение характерных точек границ	Существующие координаты, м		Уточненные координаты, м		Метод определения координат	Средняя квадратическая погрешность определения координат характерной точки (Mt), м	Формулы, примененные для расчета средней квадратической погрешности определения координат характерной точки (Mt), м
	X	Y	X	Y			
1	2	3	4	5	6	7	8
1	456 936,46	1 316 343,35	—	—	—	—	—
2	456 922,68	1 316 325,16	—	—			
3	456 929,08	1 316 319,88	—	—			
4	456 911,34	1 316 293,13	—	—			
5	456 917,08	1 316 288,56	—	—			

1	2	3	4	5	6	7	8
6	456 935,37	1 316 314,11	—	—	—	—	—
7	456 945,31	1 316 305,39	—	—			
8	456 958,06	1 316 323,54	—	—			
н9У	—	—	456 951,79	1 316 320,42	Метод спутниковых геодезических измерений (определений)	0,10	
н10У	—	—	456 940,48	1 316 311,05			
н11У	—	—	456 935,09	1 316 307,48			
н12У	—	—	456 939,65	1 316 301,60			
н13У	—	—	456 915,04	1 316 281,35			
н14У	—	—	456 919,59	1 316 276,39			
н15У	—	—	456 944,59	1 316 295,40			
н16У	—	—	456 954,02	1 316 284,09			
н17У	—	—	456 973,04	1 316 301,10			
н9У	—	—	456 951,79	1 316 320,42			

2. Сведения о частях границ уточняемого земельного участка с кадастровым номером 36:14:0020030:24

Обозначение части границ		Горизонтальное проложение (S), м	Описание прохождения части границ	Отметка о наличии земельного спора о местоположении границ земельного участка
от т.	до т.			
1	2	3	4	5
н9У	н10У	14,69	—	—
н10У	н11У	6,47		
н11У	н12У	7,44		
н12У	н13У	31,87		
н13У	н14У	6,73		
н14У	н15У	31,41		
н15У	н16У	14,73		

1	2	3	4	5
н16У	н17У	25,52	—	—
н17У	н9У	28,72	—	—

3. Характеристики уточняемого земельного участка с кадастровым номером 36:14:0020030:24

№ п/п	Наименование характеристики земельного участка	Значение характеристики
1	2	3
1	Площадь земельного участка ± величина погрешности определения площади ($P \pm \Delta P$), м ²	912 ± 11
2	Формула, примененная для расчета предельной допустимой погрешности определения площади земельного участка (ΔP), м ²	$3,5 * 0,1 * \sqrt{(912)} = 11$
3	Иные сведения	—

1. Сведения о характерных точках границы уточняемого земельного участка с кадастровым номером 36:14:0020030:25

Зона № 1

Обозначение характерных точек границ	Существующие координаты, м		Уточненные координаты, м		Метод определения координат	Средняя квадратическая погрешность определения координат характерной точки (Mt), м	Формулы, примененные для расчета средней квадратической погрешности определения координат характерной точки (Mt), м
	X	Y	X	Y			
1	2	3	4	5	6	7	8
1	456 879,40	1 316 322,65	—	—	—	—	—
6	456 895,60	1 316 306,45	—	—			
5	456 916,04	1 316 334,27	—	—			
4	456 915,72	1 316 334,52	—	—			
3	456 918,84	1 316 339,41	—	—			
2	456 919,47	1 316 338,97	—	—			
1	456 927,24	1 316 351,28	—	—			
2	456 909,40	1 316 362,74	—	—			
н3У	—	—	456 885,65	1 316 315,93	Метод спутниковых геодезических измерений (определений)	0,10	—
н13У	—	—	456 900,77	1 316 296,32			

1	2	3	4	5	6	7	8
н12У	—	—	456 926,64	1 316 315,49	Метод спутниковых геодезических измерений (определений)	0,10	—
н11У	—	—	456 926,48	1 316 315,70			
н10У	—	—	456 932,16	1 316 320,83			
н9У	—	—	456 932,57	1 316 320,33			
н8У	—	—	456 942,02	1 316 329,62			
н4У	—	—	456 926,27	1 316 344,52			
н5У	—	—	456 911,24	1 316 331,26			
н3У	—	—	456 885,65	1 316 315,93			

2. Сведения о частях границ уточняемого земельного участка с кадастровым номером 36:14:0020030:25

Обозначение части границ		Горизонтальное проложение (S), м	Описание прохождения части границ	Отметка о наличии земельного спора о местоположении границ земельного участка
от т.	до т.			
1	2	3	4	5
н3У	н13У	24,76	—	—
н13У	н12У	32,20		
н12У	н11У	0,26		
н11У	н10У	7,65		
н10У	н9У	0,65		
н9У	н8У	13,25		
н8У	н4У	21,68		
н4У	н5У	20,04		
н5У	н3У	29,83		

3. Характеристики уточняемого земельного участка с кадастровым номером 36:14:0020030:25

№ п/п	Наименование характеристики земельного участка	Значение характеристики
1	2	3
1	Площадь земельного участка ± величина погрешности определения площади ($P \pm \Delta P$), м ²	1166 ± 12

1	2	3
2	Формула, примененная для расчета предельной допустимой погрешности определения площади земельного участка (ΔP), м ²	$3,5*0,1*\sqrt{(1166)} = 12$
3	Иные сведения	—

1. Сведения о характерных точках границы уточняемого земельного участка с кадастровым номером 36:14:0020030:26

Зона № 1							
Обозначение характерных точек границ	Существующие координаты, м		Уточненные координаты, м		Метод определения координат	Средняя квадратическая погрешность определения координат характерной точки (Mt), м	Формулы, примененные для расчета средней квадратической погрешности определения координат характерной точки (Mt), м
	X	Y	X	Y			
1	2	3	4	5	6	7	8
1	456 873,44	1 316 384,22	—	—	—	—	
2	456 864,25	1 316 393,44	—	—			
3	456 858,44	1 316 395,03	—	—			
4	456 851,73	1 316 393,89	—	—			
5	456 839,94	1 316 384,39	—	—			
6	456 838,60	1 316 386,08	—	—			
7	456 825,11	1 316 376,95	—	—			
8	456 843,38	1 316 356,65	—	—			
н9У	—	—	456 888,87	1 316 373,56	Метод спутниковых геодезических измерений (определений)	0,10	—
н10У	—	—	456 876,09	1 316 379,76			
н11У	—	—	456 872,39	1 316 380,84			
н12У	—	—	456 864,34	1 316 379,10			
н13У	—	—	456 852,32	1 316 371,65			
н14У	—	—	456 850,82	1 316 373,64			

1	2	3	4	5	6	7	8
н15У	—	—	456 837,36	1 316 365,44	Метод спутниковых геодезических измерений (определений)	0,10	—
н16У	—	—	456 853,16	1 316 343,34			
н9У	—	—	456 888,87	1 316 373,56			

2. Сведения о частях границ уточняемого земельного участка с кадастровым номером 36:14:0020030:26

Обозначение части границ		Горизонтальное проложение (S), м	Описание прохождения части границ	Отметка о наличии земельного спора о местоположении границ земельного участка
от т.	до т.			
1	2	3	4	5
н9У	н10У	14,20	—	—
н10У	н11У	3,85		
н11У	н12У	8,24		
н12У	н13У	14,14		
н13У	н14У	2,49		
н14У	н15У	15,76		
н15У	н16У	27,17		
н16У	н9У	46,78		

3. Характеристики уточняемого земельного участка с кадастровым номером 36:14:0020030:26

№ п/п	Наименование характеристики земельного участка	Значение характеристики
1	2	3
1	Площадь земельного участка ± величина погрешности определения площади ($P \pm \Delta P$), м ²	925 ± 11
2	Формула, примененная для расчета предельной допустимой погрешности определения площади земельного участка (ΔP), м ²	$3,5 * 0,1 * \sqrt{(925)} = 11$
3	Иные сведения	—

1. Сведения о характерных точках границы уточняемого земельного участка с кадастровым номером 36:14:0020030:30

Зона № 1							
Обозначение характерных точек границ	Существующие координаты, м		Уточненные координаты, м		Метод определения координат	Средняя квадратическая погрешность определения координат характерной точки (Mt), м	Формулы, примененные для расчета средней квадратической погрешности определения координат характерной точки (Mt), м
	X	Y	X	Y			
1	2	3	4	5	6	7	8
1	457 238,32	1 316 093,48	—	—	—	—	
2	457 232,47	1 316 099,30	—	—			
3	457 217,05	1 316 078,49	—	—			
4	457 219,54	1 316 075,89	—	—			
5	457 194,70	1 316 044,56	—	—			
6	457 182,08	1 316 024,82	—	—			
7	457 188,78	1 316 017,94	—	—			
8	457 202,80	1 316 036,55	—	—			
9	457 199,16	1 316 040,17	—	—			
10	457 222,58	1 316 072,72	—	—			
11	457 222,09	1 316 073,21	—	—			
н12У	—	—	457 217,15	1 316 088,02	Метод спутниковых геодезических измерений (определений)	0,10	—
н13У	—	—	457 211,37	1 316 092,81			
н14У	—	—	457 195,55	1 316 076,04			
н15У	—	—	457 197,86	1 316 073,65			
н16У	—	—	457 170,58	1 316 046,65			
н17У	—	—	457 154,49	1 316 030,78			
н18У	—	—	457 161,34	1 316 024,32			

1	2	3	4	5	6	7	8
н19У	—	—	457 176,17	1 316 038,45	Метод спутниковых геодезических измерений (определений)	0,10	—
н20У	—	—	457 174,28	1 316 041,05			
н21У	—	—	457 203,30	1 316 070,15			
н22У	—	—	457 201,99	1 316 071,53			
н12У	—	—	457 217,15	1 316 088,02			

2. Сведения о частях границ уточняемого земельного участка с кадастровым номером 36:14:0020030:30

Обозначение части границ		Горизонтальное проложение (S), м	Описание прохождения части границ	Отметка о наличии земельного спора о местоположении границ земельного участка
от т.	до т.			
1	2	3	4	5
н12У	н13У	7,51	—	—
н13У	н14У	23,05		
н14У	н15У	3,32		
н15У	н16У	38,38		
н16У	н17У	22,60		
н17У	н18У	9,42		
н18У	н19У	20,48		
н19У	н20У	3,21		
н20У	н21У	41,10		
н21У	н22У	1,90		
н22У	н12У	22,40		

3. Характеристики уточняемого земельного участка с кадастровым номером 36:14:0020030:30

№ п/п	Наименование характеристики земельного участка	Значение характеристики
1	2	3
1	Площадь земельного участка ± величина погрешности определения площади ($P \pm \Delta P$), м ²	640 ± 9
2	Формула, примененная для расчета предельной допустимой погрешности определения площади земельного участка (ΔP), м ²	$3,5 * 0,1 * \sqrt{(640)} = 9$
3	Иные сведения	—

1. Сведения о характерных точках границы уточняемого земельного участка с кадастровым номером 36:14:0020030:33

Зона № 1							
Обозначение характерных точек границ	Существующие координаты, м		Уточненные координаты, м		Метод определения координат	Средняя квадратическая погрешность определения координат характерной точки (Mt), м	Формулы, примененные для расчета средней квадратической погрешности определения координат характерной точки (Mt), м
	X	Y	X	Y			
1	2	3	4	5	6	7	8
1	457 191,09	1 316 105,74	—	—	—	—	—
2	457 171,10	1 316 123,55	—	—			
3	457 118,82	1 316 064,28	—	—			
4	457 138,54	1 316 045,48	—	—			
н5У	—	—	457 190,75	1 316 112,67	Метод спутниковых геодезических измерений (определений)	0,10	
н6У	—	—	457 169,90	1 316 129,62			
н7У	—	—	457 144,30	1 316 102,96			
н8У	—	—	457 123,01	1 316 083,05			
н9У	—	—	457 112,66	1 316 073,77			
н10У	—	—	457 133,11	1 316 054,53			
н5У	—	—	457 190,75	1 316 112,67			

2. Сведения о частях границ уточняемого земельного участка с кадастровым номером 36:14:0020030:33

Обозначение части границ		Горизонтальное проложение (S), м	Описание прохождения части границ	Отметка о наличии земельного спора о местоположении границ земельного участка
от т.	до т.			
1	2	3	4	5
н5У	н6У	26,87	—	—
н6У	н7У	36,96		
н7У	н8У	29,15		

1	2	3	4	5
н8У	н9У	13,90	—	—
н9У	н10У	28,08		
н10У	н5У	81,87		

3. Характеристики уточняемого земельного участка с кадастровым номером 36:14:0020030:33

№ п/п	Наименование характеристики земельного участка	Значение характеристики
1	2	3
1	Площадь земельного участка ± величина погрешности определения площади ($P \pm \Delta P$), м ²	2164 ± 16
2	Формула, примененная для расчета предельной допустимой погрешности определения площади земельного участка (ΔP), м ²	$3,5 * 0,1 * \sqrt{(2164)} = 16$
3	Иные сведения	—

1. Сведения о характерных точках границы уточняемого земельного участка с кадастровым номером 36:14:0020030:37

Зона № 1

Обозначение характерных точек границ	Существующие координаты, м		Уточненные координаты, м		Метод определения координат	Средняя квадратическая погрешность определения координат характерной точки (Mt), м	Формулы, примененные для расчета средней квадратической погрешности определения координат характерной точки (Mt), м
	X	Y	X	Y			
1	2	3	4	5	6	7	8
1	457 047,54	1 316 246,80	—	—	Метод спутниковых геодезических измерений (определений)	0,10	—
2	457 042,11	1 316 239,64	457 042,11	1 316 239,64			
3	457 040,66	1 316 237,73	457 040,66	1 316 237,73			
4	457 024,61	1 316 220,65	457 024,61	1 316 220,65			
н5У	—	—	457 000,01	1 316 198,03			
н6У	—	—	456 996,66	1 316 194,95			

1	2	3	4	5	6	7	8
н7У	—	—	457 004,89	1 316 186,10	Метод спутниковых геодезических измерений (определений)	0,10	—
н8У	—	—	457 008,51	1 316 189,03			
н9У	—	—	457 043,76	1 316 217,58			
н10У	—	—	457 054,17	1 316 228,58			
11	457 008,08	1 316 194,75	—	—	—	—	—
12	457 015,56	1 316 186,51	—	—			
13	457 059,14	1 316 236,92	—	—			
2	457 042,11	1 316 239,64	457 042,11	1 316 239,64	Метод спутниковых геодезических измерений (определений)	0,10	—

2. Сведения о частях границ уточняемого земельного участка с кадастровым номером 36:14:0020030:37

Обозначение части границ		Горизонтальное проложение (S), м	Описание прохождения части границ	Отметка о наличии земельного спора о местоположении границ земельного участка
от т.	до т.			
1	2	3	4	5
2	3	2,40	—	—
3	4	23,44		
4	н5У	33,42		
н5У	н6У	4,55		
н6У	н7У	12,09		
н7У	н8У	4,66		
н8У	н9У	45,36		
н9У	н10У	15,14		
н10У	2	16,36		

3. Характеристики уточняемого земельного участка с кадастровым номером 36:14:0020030:37

№ п/п	Наименование характеристики земельного участка	Значение характеристики
1	2	3
1	Площадь земельного участка ± величина погрешности определения площади ($P \pm \Delta P$), м ²	920 ± 11
2	Формула, примененная для расчета предельной допустимой погрешности определения площади земельного участка (ΔP), м ²	$3,5 * 0,1 * \sqrt{(920)} = 11$

1	2	3
3	Иные сведения	Запрещаются строительство объектов капитального строительства и их реконструкция, связанная с изменением их параметров (высоты, количества этажей, площади), за исключением строительства и реконструкции линейных объектов.. Учётный номер зоны 36:14-6.421. Обременение возникает на основании: Федеральный закон № 73-ФЗ (п. 3, 4 ст. 34.1), документ выдан Президент Российской Федерации. Приказ № 71-01-07/267, документ выдан Управление по охране объектов культурного наследия Воронежской области

1. Сведения о характерных точках границы уточняемого земельного участка с кадастровым номером 36:14:0020030:39

Зона № 1							
Обозначение характерных точек границ	Существующие координаты, м		Уточненные координаты, м		Метод определения координат	Средняя квадратическая погрешность определения координат характерной точки (Mt), м	Формулы, примененные для расчета средней квадратической погрешности определения координат характерной точки (Mt), м
	X	Y	X	Y			
1	2	3	4	5	6	7	8
8	456 985,72	1 316 219,84	456 985,72	1 316 219,84	Метод спутниковых геодезических измерений (определений)	0,10	—
7	456 987,08	1 316 221,14	456 987,08	1 316 221,14			
6	456 995,25	1 316 228,89	456 995,25	1 316 228,89			
5	456 997,59	1 316 231,12	456 997,59	1 316 231,12			
4	457 007,31	1 316 240,15	457 007,31	1 316 240,15			
3	457 013,45	1 316 245,85	457 013,45	1 316 245,85			
2	457 020,95	1 316 253,27	457 020,95	1 316 253,27			
1	457 024,13	1 316 256,50	457 024,13	1 316 256,50			
1	457 022,57	1 316 257,76	457 022,57	1 316 257,76			

1	2	3	4	5	6	7	8
2	457 017,56	1 316 262,36	457 017,56	1 316 262,36	Метод спутниковых геодезических измерений (определений)	0,10	—
3	457 008,52	1 316 253,34	457 008,52	1 316 253,34			
4	457 005,66	1 316 251,83	457 005,66	1 316 251,83			
5	457 001,33	1 316 247,66	457 001,33	1 316 247,66			
6	456 996,35	1 316 252,22	456 996,35	1 316 252,22			
7	456 974,32	1 316 231,97	456 974,32	1 316 231,97			
н8У	—	—	456 967,80	1 316 225,82			
н9У	—	—	456 979,18	1 316 213,51			
8	456 985,72	1 316 219,84	456 985,72	1 316 219,84			

2. Сведения о частях границ уточняемого земельного участка с кадастровым номером 36:14:0020030:39

Обозначение части границ		Горизонтальное проложение (S), м	Описание прохождения части границ	Отметка о наличии земельного спора о местоположении границ земельного участка
от т.	до т.			
1	2	3	4	5
8	7	1,88	—	—
7	6	11,26		
6	5	3,23		
5	4	13,27		
4	3	8,38		
3	2	10,55		
2	1	4,53		
1	1	2,01		
1	2	6,80		
2	3	12,77		
3	4	3,23		
4	5	6,01		

1	2	3	4	5
5	6	6,75	—	—
6	7	29,92		
7	н8У	8,96		
н8У	н9У	16,76		
н9У	8	9,10		

3. Характеристики уточняемого земельного участка с кадастровым номером 36:14:0020030:39

№ п/п	Наименование характеристики земельного участка	Значение характеристики
1	2	3
1	Площадь земельного участка ± величина погрешности определения площади ($P \pm \Delta P$), м ²	851 ± 10
2	Формула, примененная для расчета предельной допустимой погрешности определения площади земельного участка (ΔP), м ²	$3,5 * 0,10 * \sqrt{(851,00)} = 10$
3	Иные сведения	Ограничения устанавливаются приказом департамента имущественных и земельных отношений Воронежской области № 2136з от 2019-10-18. На земельные участки, входящие в охранные зоны газораспределительных сетей, в целях предупреждения их повреждения или нарушения условий их нормальной эксплуатации налагаются ограничения (обременения), которыми запрещается для юридических и физических лиц, являющихся собственниками, владельцами или пользователями земельных участков, расположенных в пределах охранных зон газораспределительных сетей, либо проектирующих объекты жилищно-гражданского и производственного назначения, объекты инженерной, транспортной и социальной инфраструктуры, либо осуществляющих в границах указанных земельных участков любую хозяйственную деятельность: а) строить объекты жилищно-гражданского и производственного назначения; б) сносить и реконструировать мосты, коллекторы, автомобильные и железные дороги с расположенными на них газораспределительными сетями без предварительного выноса этих газопроводов по согласованию с эксплуатационными организациями; в) разрушать берегоукрепительные сооружения, водопропускные устройства, земляные и иные сооружения, предохраняющие газораспределительные сети от разрушений; г) перемещать, повреждать, засыпать и уничтожать опознавательные знаки, контрольно-измерительные пункты и другие устройства газораспределительных сетей; д) устраивать свалки и склады, разливать растворы кислот, солей, щелочей и других химически активных веществ; е) огораживать и перегораживать охранные зоны, препятствовать доступу персонала эксплуатационных организаций к газораспределительным сетям, проведению обслуживания и устранению повреждений газораспределительных сетей; ж) разводить огонь и размещать источники огня; з) рыть погребов, копать и обрабатывать почву сельскохозяйственными и мелиоративными орудиями и механизмами на глубину более 0,3 метров; и) открывать калитки и двери газорегуляторных пунктов, станций катодной и дренажной защиты,

1	2	3 люки подземных колодцев, включать или отключать электроснабжение средств связи, освещения и систем телемеханики; к) набрасывать, приставлять и привязывать к опорам и надземным газопроводам, ограждениям и зданиям газораспределительных сетей посторонние предметы, лестницы, влезать на них; л) самовольно подключаться к газораспределительным сетям; м) осуществлять хозяйственную деятельность в охранных зонах газораспределительных сетей, при которой производится нарушение поверхности земельного участка и обработка почвы на глубину более 0,3 метра, без письменного разрешения эксплуатационной организации газораспределительных сетей; н) осуществлять лесохозяйственные, сельскохозяйственные и другие работы, не связанные с нарушением земельного горизонта и обработкой почвы на глубину более 0,3 метра, собственниками, владельцами или пользователями земельных участков в охранной зоне газораспределительной сети без предварительного письменного уведомления эксплуатационной организации не менее чем за 3 рабочих дня до начала работ.. Учётный номер зоны 36:14-6.588. Обременение возникает на основании: Приказ № 2136з, документ выдан Департамент имущественных и земельных отношений Воронежской области Запрещаются строительство объектов капитального строительства и их реконструкция, связанная с изменением их параметров (высоты, количества этажей, площади), за исключением строительства и реконструкции линейных объектов.. Учётный номер зоны 36:14-6.421. Обременение возникает на основании: Федеральный закон № 73-ФЗ (п. 3, 4 ст. 34.1), документ выдан Президент Российской Федерации. Приказ № 71-01-07/267, документ выдан Управление по охране объектов культурного наследия Воронежской области Ограничения предусмотрены п.8-11, раздела III Правил установления охранных зон объектов электросетевого хозяйства и особых условий использования земельных участков, расположенных в границах таких зон, утв. Постановлением Правительства РФ от 24.02.2009 № 160 «О порядке установления охранных зон объектов электросетевого хозяйства и особых условий использования земельных участков, расположенных в границах таких зон» (ред. от 21.12.2018). 8. В охранных зонах запрещается осуществлять любые действия, которые могут нарушить безопасную работу объектов электросетевого хозяйства, в том числе привести к их повреждению или уничтожению, и (или) повлечь причинение вреда жизни, здоровью граждан и имуществу физических или юридических лиц, а также повлечь нанесение экологического ущерба и возникновение пожаров, в т.ч.: а) набрасывать на провода и опоры воздушных линий электропередачи посторонние предметы, а также подниматься на опоры воздушных линий электропередачи; б) размещать любые объекты и предметы (материалы) в пределах созданных в соответствии с требованиями нормативно-технических документов проходов и подъездов для доступа к объектам электросетевого хозяйства, а также проводить любые работы и возводить сооружения, которые могут препятствовать доступу к объектам электросетевого хозяйства, без создания необходимых для такого доступа проходов и подъездов; в) находиться в пределах огороженной территории и помещениях распределительных устройств и подстанций, открывать двери и люки распределительных устройств и подстанций, производить переключения и подключения в электрических сетях (указанное требование не распространяется на работников, занятых выполнением разрешенных в установленном порядке работ), разводить
---	---	-------------------------------------------------------------------------------------------------------------------------------------------------------------------------------------------------------------------------------------------------------------------------------------------------------------------------------------------------------------------------------------------------------------------------------------------------------------------------------------------------------------------------------------------------------------------------------------------------------------------------------------------------------------------------------------------------------------------------------------------------------------------------------------------------------------------------------------------------------------------------------------------------------------------------------------------------------------------------------------------------------------------------------------------------------------------------------------------------------------------------------------------------------------------------------------------------------------------------------------------------------------------------------------------------------------------------------------------------------------------------------------------------------------------------------------------------------------------------------------------------------------------------------------------------------------------------------------------------------------------------------------------------------------------------------------------------------------------------------------------------------------------------------------------------------------------------------------------------------------------------------------------------------------------------------------------------------------------------------------------------------------------------------------------------------------------------------------------------------------------------------------------------------------------------------------------------------------------------------------------------------------------------------------------------------------------------------------------------------------------------------------------------------------------------------------------------------------------------------------------------------------------------------------------------------------------------------------------------------------------------------------------------------------------------------------------------------------------------------------------------------------------------------------------------------------------------------------------------------------------------------------------------------------------------------------------------------------------------------------------------------------------------------------------------------------------------------------------------------------------------------------------------------------------------------------------------------------------------------------------------------------------------------------------------------------------------------------------------------------------------------------------------------------------------------------------------------------------------------------------------------------------------------------------------------------

1	2	3 <p>огонь в пределах охранных зон вводных и распределительных устройств и подстанций, воздушных линий электропередачи, а также в охранных зонах кабельных линий электропередачи; г) размещать свалки; д) производить работы ударными механизмами, сбрасывать тяжести массой свыше 5 тонн, производить сброс и слив едких и коррозионных веществ и горюче-смазочных материалов (в охранных зонах подземных кабельных линий электропередачи). 9. В охранных зонах, установленных для объектов электросетевого хозяйства напряжением свыше 1000 вольт запрещается: а) складировать или размещать хранилища любых, в том числе горюче-смазочных, материалов; б) размещать детские и спортивные площадки, стадионы, рынки, торговые точки, полевые станы, загоны для скота, гаражи и стоянки всех видов машин и механизмов, проводить любые мероприятия, связанные с большим скоплением людей, не занятых выполнением разрешенных в установленном порядке работ (в охранных зонах воздушных линий электропередачи); г) бросать якоря с судов и осуществлять их проход с отданными якорями, цепями, лотами, волокушами и тралами (в охранных зонах подводных кабельных линий электропередачи); д) осуществлять проход судов с поднятыми стрелами кранов и других механизмов (в охранных зонах воздушных линий электропередачи). 10. В пределах охранных зон без письменного решения о согласовании сетевых организаций юридическим и физическим лицам запрещаются: а) строительство, капитальный ремонт, реконструкция или снос зданий и сооружений; б) горные, взрывные, мелиоративные работы, в том числе связанные с временным затоплением земель; в) посадка и вырубка деревьев и кустарников; г) дноуглубительные, землечерпальные и погрузочно-разгрузочные работы, добыча рыбы, других водных животных и растений придонными орудиями лова, устройство водопоев, колка и заготовка льда (в охранных зонах подводных кабельных линий электропередачи); д) проход судов, у которых расстояние по вертикали от верхнего крайнего габарита с грузом или без груза до нижней точки провеса проводов переходов воздушных линий электропередачи через водоемы менее минимально допустимого расстояния, в том числе с учетом максимального уровня подъема воды при паводке; е) проезд машин и механизмов, имеющих общую высоту с грузом или без груза от поверхности дороги более 4,5 метра (в охранных зонах воздушных линий электропередачи); ж) земляные работы на глубине более 0,3 метра (на вспахиваемых землях на глубине более 0,45 метра), а также планировка грунта (в охранных зонах подземных кабельных линий электропередачи); з) полив сельскохозяйственных культур в случае, если высота струи воды может составить свыше 3 метров (в охранных зонах воздушных линий электропередачи); и) полевые сельскохозяйственные работы с применением сельскохозяйственных машин и оборудования высотой более 4 метров (в охранных зонах воздушных линий электропередачи) или полевые сельскохозяйственные работы, связанные с вспашкой земли (в охранных зонах кабельных линий электропередачи). 11. В охранных зонах, установленных для объектов электросетевого хозяйства напряжением до 1000 вольт, без письменного решения о согласовании сетевых организаций запрещается: а) размещать детские и спортивные площадки, стадионы, рынки, торговые точки, полевые станы, загоны для скота, гаражи и стоянки всех видов машин и механизмов, садовые, огородные земельные участки и иные объекты недвижимости, расположенные в границах территории ведения гражданами садоводства</p>
---	---	------------------------------------------------------------------------------------------------------------------------------------------------------------------------------------------------------------------------------------------------------------------------------------------------------------------------------------------------------------------------------------------------------------------------------------------------------------------------------------------------------------------------------------------------------------------------------------------------------------------------------------------------------------------------------------------------------------------------------------------------------------------------------------------------------------------------------------------------------------------------------------------------------------------------------------------------------------------------------------------------------------------------------------------------------------------------------------------------------------------------------------------------------------------------------------------------------------------------------------------------------------------------------------------------------------------------------------------------------------------------------------------------------------------------------------------------------------------------------------------------------------------------------------------------------------------------------------------------------------------------------------------------------------------------------------------------------------------------------------------------------------------------------------------------------------------------------------------------------------------------------------------------------------------------------------------------------------------------------------------------------------------------------------------------------------------------------------------------------------------------------------------------------------------------------------------------------------------------------------------------------------------------------------------------------------------------------------------------------------------------------------------------------------------------------------------------------------------------------------------------------------------------------------------------------------------------------------------------------------------------------------------------------------------------------------------------------------------------------------------------------------------------------------------------------------------------------------------------------------------------------------------------------------------------------------------------------------------------------------------------------------------------------------------------------------------------------------------------------------------------------------------------------------------------------------------------------------------------------------------------------------------------------------------------------------------------------------------------------------------------------------------------------------------------------------------------------------------------------------------------------------------------------------------------------------------------------------------

1	2	3
		или огорождения для собственных нужд, объекты жилищного строительства, в том числе индивидуального (в охранных зонах воздушных линий электропередачи); б) складировать или размещать хранилища любых, в том числе горюче-смазочных, материалов; в) устраивать причалы для стоянки судов, барж и плавучих кранов, бросать якоря с судов и осуществлять их проход с отданными якорями, цепями, лотами, волокушами и тралами (в охранных зонах подводных кабельных линий электропередачи). Охранная зона устанавливается бессрочно.. Учётный номер зоны 36:14-6.86. Обременение возникает на основании: Решение о согласовании границ охранных зон объекта электросетевого хозяйства № В04-3021, документ выдан Верхне-Донское управление Федеральной службы по экологическому, технологическому и атомному надзору

1. Сведения о характерных точках границы уточняемого земельного участка с кадастровым номером 36:14:0020030:41

Зона № 1							
Обозначение характерных точек границ	Существующие координаты, м		Уточненные координаты, м		Метод определения координат	Средняя квадратическая погрешность определения координат характерной точки (Mt), м	Формулы, примененные для расчета средней квадратической погрешности определения координат характерной точки (Mt), м
	X	Y	X	Y			
1	2	3	4	5	6	7	8
1	456 927,24	1 316 351,28	—	—	—	—	—
2	456 919,47	1 316 338,97	—	—			
3	456 918,84	1 316 339,41	—	—			
4	456 915,72	1 316 334,52	—	—			
5	456 916,04	1 316 334,27	—	—			
6	456 895,60	1 316 306,45	—	—			
7	456 903,48	1 316 299,75	—	—			
2	456 922,68	1 316 325,16	—	—			
1	456 936,46	1 316 343,35	—	—			
н8У	—	—	456 942,02	1 316 329,62			
н9У	—	—	456 932,57	1 316 320,33			
н10У	—	—	456 932,16	1 316 320,83			

1	2	3	4	5	6	7	8
н11У	—	—	456 926,48	1 316 315,70	Метод спутниковых геодезических измерений (определений)	0,10	—
н12У	—	—	456 926,64	1 316 315,49			
н13У	—	—	456 900,77	1 316 296,32			
н14У	—	—	456 907,25	1 316 288,50			
н11У	—	—	456 935,09	1 316 307,48			
н10У	—	—	456 940,48	1 316 311,05			
н9У	—	—	456 951,79	1 316 320,42			
н8У	—	—	456 942,02	1 316 329,62			

2. Сведения о частях границ уточняемого земельного участка с кадастровым номером 36:14:0020030:41

Обозначение части границ		Горизонтальное проложение (S), м	Описание прохождения части границ	Отметка о наличии земельного спора о местоположении границ земельного участка
от т.	до т.			
1	2	3	4	5
н8У	н9У	13,25	—	—
н9У	н10У	0,65		
н10У	н11У	7,65		
н11У	н12У	0,26		
н12У	н13У	32,20		
н13У	н14У	10,16		
н14У	н11У	33,69		
н11У	н10У	6,47		
н10У	н9У	14,69		
н9У	н8У	13,42		

3. Характеристики уточняемого земельного участка с кадастровым номером 36:14:0020030:41

№ п/п	Наименование характеристики земельного участка	Значение характеристики
1	2	3
1		

1	2	3
1	Площадь земельного участка ± величина погрешности определения площади ($P \pm \Delta P$), м ²	620 ± 9
2	Формула, примененная для расчета предельной допустимой погрешности определения площади земельного участка (ΔP), м ²	$3,5 * 0,1 * \sqrt{(620)} = 9$
3	Иные сведения	—

Описание местоположения здания, сооружения, объекта незавершенного строительства на земельном участке

1. Сведения о характерных точках контура

вид объекта недвижимости (здание, сооружение, объект незавершенного строительства)

кадастровый номер (обозначение) 36:14:0020030:46

Зона № 1

Номер контура	Номера характерных точек контура	Существующие			Уточненные			Метод определения координат	Средняя квадратическая погрешность определения координат характерной точки (Mt), м	Формулы, примененные для расчета средней квадратической погрешности определения координат характерной точки (Mt), м
		координаты, м		R, м	координаты, м		R, м			
		X	Y		X	Y				
1	2	3	4	5	6	7	8	9	10	11
—	н10	—	—	—	457 139,15	1 316 138,53	—	Метод спутниковых геодезических измерений (определений)	0,10	—
	н20	—	—	—	457 144,41	1 316 144,53	—			
	н30	—	—	—	457 137,01	1 316 151,01	—			
	н40	—	—	—	457 131,75	1 316 145,02	—			
	н10	—	—	—	457 139,15	1 316 138,53	—			

2. Характеристики здания, сооружения, объекта незавершенного строительства с кадастровым номером (обозначением) 36:14:0020030:46

№ п/п	Наименование характеристики	Значение характеристики
1	2	3
1	Вид объекта недвижимости	Здание
2	Ранее присвоенный государственный учетный номер здания, сооружения, объекта незавершенного строительства (кадастровый, инвентарный или условный номер)	Инвентарный номер 1122, Условный номер 36:14:0020030:0015:1122

1	2	3
3	Кадастровый номер земельного участка (земельных участков), в границах которого (которых) расположено здание, сооружение, объект незавершенного строительства	36:14:0020030:15
4	Номер кадастрового квартала (кадастровых кварталов), в пределах которого (которых) расположено здание, сооружение, объекта незавершенного строительства	36:14:0020030
5	Адрес здания, сооружения, объекта незавершенного строительства	—
	Местоположение здания, сооружения, объекта незавершенного строительства	397940, Российская Федерация, Воронежская область, Лискинский р-н, Давыдовка рп, Почтовая ул, д 59
	Дополнительные сведения о местоположении	—
6	Иные сведения	—

1. Сведения о характерных точках контура

вид объекта недвижимости (здание, сооружение, объект незавершенного строительства)

кадастровый номер (обозначение) 36:14:0020030:47

Зона № 1

Номер контура	Номера характерных точек контура	Существующие			Уточненные			Метод определения координат	Средняя квадратическая погрешность определения координат характерной точки (Mt), м	Формулы, примененные для расчета средней квадратической погрешности определения координат характерной точки (Mt), м
		координаты, м		R, м	координаты, м		R, м			
		X	Y		X	Y				
1	2	3	4	5	6	7	8	9	10	11
—	н10	—	—	—	456 976,40	1 316 280,97	—	Метод спутниковых геодезических измерений (определений)	0,10	—
	н20	—	—	—	456 982,46	1 316 288,04	—			
	н30	—	—	—	456 973,09	1 316 296,07	—			

1	2	3	4	5	6	7	8	9	10	11
—	н4О	—	—	—	456 967,03	1 316 289,00	—	Метод спутниковых геодезических измерений (определений)	0,10	—
	н1О	—	—	—	456 976,40	1 316 280,97	—			

2. Характеристики здания, сооружения, объекта незавершенного строительства с кадастровым номером (обозначением) 36:14:0020030:47

№ п/п	Наименование характеристики	Значение характеристики
1	2	3
1	Вид объекта недвижимости	Здание
2	Ранее присвоенный государственный учетный номер здания, сооружения, объекта незавершенного строительства (кадастровый, инвентарный или условный номер)	Инвентарный номер 1148
3	Кадастровый номер земельного участка (земельных участков), в границах которого (которых) расположено здание, сооружение, объект незавершенного строительства	36:14:0020030:22
4	Номер кадастрового квартала (кадастровых кварталов), в пределах которого (которых) расположено здание, сооружение, объекта незавершенного строительства	36:14:0020030
5	Адрес здания, сооружения, объекта незавершенного строительства	—
	Местоположение здания, сооружения, объекта незавершенного строительства	397940, Российская Федерация, Воронежская область, Лискинский р-н, Давыдовка рп, Почтовая ул, д 85
	Дополнительные сведения о местоположении	—
6	Иные сведения	—

1. Сведения о характерных точках контура

вид объекта недвижимости (здание, сооружение, объект незавершенного строительства)

кадастровый номер (обозначение) 36:14:0020030:49

Зона № 1

Номер контура	Номера характерных точек контура	Существующие			Уточненные			Метод определения координат	Средняя квадратическая погрешность определения координат характерной точки (Mt), м	Формулы, примененные для расчета средней квадратической погрешности определения координат характерной точки (Mt), м
		координаты, м		R, м	координаты, м		R, м			
		X	Y		X	Y				
1	2	3	4	5	6	7	8	9	10	11
—	н10	—	—	—	457 084,69	1 316 181,34	—	Метод спутниковых геодезических измерений (определений)	0,10	—
	н20	—	—	—	457 092,18	1 316 190,54	—			
	н30	—	—	—	457 081,94	1 316 198,88	—			
	н40	—	—	—	457 074,45	1 316 189,68	—			
	н10	—	—	—	457 084,69	1 316 181,34	—			

2. Характеристики здания, сооружения, объекта незавершенного строительства с кадастровым номером (обозначением) 36:14:0020030:49

№ п/п	Наименование характеристики	Значение характеристики
1	2	3
1	Вид объекта недвижимости	Здание
2	Ранее присвоенный государственный учетный номер здания, сооружения, объекта незавершенного строительства (кадастровый, инвентарный или условный номер)	Инвентарный номер 1130, Условный номер 36-36-15/003/2011-563

1	2	3
3	Кадастровый номер земельного участка (земельных участков), в границах которого (которых) расположено здание, сооружение, объект незавершенного строительства	36:14:0020030:1
4	Номер кадастрового квартала (кадастровых кварталов), в пределах которого (которых) расположено здание, сооружение, объекта незавершенного строительства	36:14:0020030
5	Адрес здания, сооружения, объекта незавершенного строительства	—
	Местоположение здания, сооружения, объекта незавершенного строительства	397940, Российская Федерация, Воронежская область, Лискинский р-н, Давыдовка рп, Почтовая ул, д 67
	Дополнительные сведения о местоположении	—
6	Иные сведения	—

1. Сведения о характерных точках контура

вид объекта недвижимости (здание, сооружение, объект незавершенного строительства)

кадастровый номер (обозначение) 36:14:0020030:50

Зона № 1

Номер контура	Номера характерных точек контура	Существующие			Уточненные			Метод определения координат	Средняя квадратическая погрешность определения координат характерной точки (Mt), м	Формулы, примененные для расчета средней квадратической погрешности определения координат характерной точки (Mt), м
		координаты, м		R, м	координаты, м		R, м			
		X	Y		X	Y				
1	2	3	4	5	6	7	8	9	10	11
—	н10	—	—	—	457 206,70	1 316 076,93	—	Метод спутниковых геодезических измерений (определений)	0,10	—
	н20	—	—	—	457 216,64	1 316 087,87	—			
	н30	—	—	—	457 211,77	1 316 092,29	—			

1	2	3	4	5	6	7	8	9	10	11
—	н4О	—	—	—	457 201,83	1 316 081,35	—	Метод спутниковых геодезических измерений (определений)	0,10	—
	н1О	—	—	—	457 206,70	1 316 076,93	—			

2. Характеристики здания, сооружения, объекта незавершенного строительства с кадастровым номером (обозначением) 36:14:0020030:50

№ п/п	Наименование характеристики	Значение характеристики
1	2	3
1	Вид объекта недвижимости	Здание
2	Ранее присвоенный государственный учетный номер здания, сооружения, объекта незавершенного строительства (кадастровый, инвентарный или условный номер)	Инвентарный номер 1112, Условный номер 36-36-15/022/2008-932
3	Кадастровый номер земельного участка (земельных участков), в границах которого (которых) расположено здание, сооружение, объект незавершенного строительства	36:14:0020030:30
4	Номер кадастрового квартала (кадастровых кварталов), в пределах которого (которых) расположено здание, сооружение, объекта незавершенного строительства	36:14:0020030
5	Адрес здания, сооружения, объекта незавершенного строительства	—
	Местоположение здания, сооружения, объекта незавершенного строительства	397940, Российская Федерация, Воронежская область, Лискинский р-н, Давыдовка рп, Почтовая ул, д 49
	Дополнительные сведения о местоположении	—
6	Иные сведения	—

1. Сведения о характерных точках контура

вид объекта недвижимости (здание, сооружение, объект незавершенного строительства)

кадастровый номер (обозначение) 36:14:0020030:52

Зона № 1

Номер контура	Номера характерных точек контура	Существующие			Уточненные			Метод определения координат	Средняя квадратическая погрешность определения координат характерной точки (Mt), м	Формулы, примененные для расчета средней квадратической погрешности определения координат характерной точки (Mt), м
		координаты, м		R, м	координаты, м		R, м			
		X	Y		X	Y				
1	2	3	4	5	6	7	8	9	10	11
—	н10	—	—	—	457 209,26	1 316 093,71	—	Метод спутниковых геодезических измерений (определений)	0,10	—
	н20	—	—	—	457 203,67	1 316 098,25	—			
	н30	—	—	—	457 196,38	1 316 089,27	—			
	н40	—	—	—	457 201,96	1 316 084,73	—			
	н10	—	—	—	457 209,26	1 316 093,71	—			

2. Характеристики здания, сооружения, объекта незавершенного строительства с кадастровым номером (обозначением) 36:14:0020030:52

№ п/п	Наименование характеристики	Значение характеристики
1	2	3
1	Вид объекта недвижимости	Здание
2	Ранее присвоенный государственный учетный номер здания, сооружения, объекта незавершенного строительства (кадастровый, инвентарный или условный номер)	Иной номер 654, Инвентарный номер 1114

1	2	3
3	Кадастровый номер земельного участка (земельных участков), в границах которого (которых) расположено здание, сооружение, объект незавершенного строительства	36:14:0020030:31
4	Номер кадастрового квартала (кадастровых кварталов), в пределах которого (которых) расположено здание, сооружение, объекта незавершенного строительства	36:14:0020030
5	Адрес здания, сооружения, объекта незавершенного строительства	—
	Местоположение здания, сооружения, объекта незавершенного строительства	397940, Российская Федерация, Воронежская область, Лискинский р-н, Давыдовка рп, Почтовая ул, д 51
	Дополнительные сведения о местоположении	—
6	Иные сведения	—

1. Сведения о характерных точках контура

вид объекта недвижимости (здание, сооружение, объект незавершенного строительства)

кадастровый номер (обозначение) 36:14:0020030:53

Зона № 1

Номер контура	Номера характерных точек контура	Существующие			Уточненные			Метод определения координат	Средняя квадратическая погрешность определения координат характерной точки (Mt), м	Формулы, примененные для расчета средней квадратической погрешности определения координат характерной точки (Mt), м
		координаты, м		R, м	координаты, м		R, м			
		X	Y		X	Y				
1	2	3	4	5	6	7	8	9	10	11
—	н10	—	—	—	457 222,03	1 316 067,79	—	Метод спутниковых геодезических измерений (определений)	0,10	—
	н20	—	—	—	457 229,60	1 316 060,60	—			
	н30	—	—	—	457 237,63	1 316 069,04	—			

1	2	3	4	5	6	7	8	9	10	11
—	н4О	—	—	—	457 230,06	1 316 076,24	—	Метод спутниковых геодезических измерений (определений)	0,10	—
	н1О	—	—	—	457 222,03	1 316 067,79	—			

2. Характеристики здания, сооружения, объекта незавершенного строительства с кадастровым номером (обозначением) 36:14:0020030:53

№ п/п	Наименование характеристики	Значение характеристики
1	2	3
1	Вид объекта недвижимости	Здание
2	Ранее присвоенный государственный учетный номер здания, сооружения, объекта незавершенного строительства (кадастровый, инвентарный или условный номер)	Иной номер 650, Инвентарный номер 1108
3	Кадастровый номер земельного участка (земельных участков), в границах которого (которых) расположено здание, сооружение, объект незавершенного строительства	36:14:0020030:29
4	Номер кадастрового квартала (кадастровых кварталов), в пределах которого (которых) расположено здание, сооружение, объекта незавершенного строительства	36:14:0020030
5	Адрес здания, сооружения, объекта незавершенного строительства	—
	Местоположение здания, сооружения, объекта незавершенного строительства	397940, Российская Федерация, Воронежская область, Лискинский р-н, Давыдовка рп, Почтовая ул, д 45
	Дополнительные сведения о местоположении	—
6	Иные сведения	—

1. Сведения о характерных точках контура

вид объекта недвижимости (здание, сооружение, объект незавершенного строительства)

кадастровый номер (обозначение) 36:14:0020030:54

Зона № 1

Номер контура	Номера характерных точек контура	Существующие			Уточненные			Метод определения координат	Средняя квадратическая погрешность определения координат характерной точки (Mt), м	Формулы, примененные для расчета средней квадратической погрешности определения координат характерной точки (Mt), м
		координаты, м		R, м	координаты, м		R, м			
		X	Y		X	Y				
1	2	3	4	5	6	7	8	9	10	11
—	н10	—	—	—	456 993,25	1 316 265,14	—	Метод спутниковых геодезических измерений (определений)	0,10	—
	н20	—	—	—	456 999,38	1 316 272,09	—			
	н30	—	—	—	456 988,27	1 316 281,88	—			
	н40	—	—	—	456 982,14	1 316 274,93	—			
	н10	—	—	—	456 993,25	1 316 265,14	—			

2. Характеристики здания, сооружения, объекта незавершенного строительства с кадастровым номером (обозначением) 36:14:0020030:54

№ п/п	Наименование характеристики	Значение характеристики
1	2	3
1	Вид объекта недвижимости	Здание
2	Ранее присвоенный государственный учетный номер здания, сооружения, объекта незавершенного строительства (кадастровый, инвентарный или условный номер)	Инвентарный номер 1146

1	2	3
3	Кадастровый номер земельного участка (земельных участков), в границах которого (которых) расположено здание, сооружение, объект незавершенного строительства	36:14:0020030:40
4	Номер кадастрового квартала (кадастровых кварталов), в пределах которого (которых) расположено здание, сооружение, объекта незавершенного строительства	36:14:0020030
5	Адрес здания, сооружения, объекта незавершенного строительства	—
	Местоположение здания, сооружения, объекта незавершенного строительства	397940, Российская Федерация, Воронежская область, Лискинский р-н, Давыдовка рп, Почтовая ул, д 83
	Дополнительные сведения о местоположении	—
6	Иные сведения	—

1. Сведения о характерных точках контура

вид объекта недвижимости (здание, сооружение, объект незавершенного строительства)

кадастровый номер (обозначение) 36:14:0020030:55

Зона № 1

Номер контура	Номера характерных точек контура	Существующие			Уточненные			Метод определения координат	Средняя квадратическая погрешность определения координат характерной точки (Mt), м	Формулы, примененные для расчета средней квадратической погрешности определения координат характерной точки (Mt), м
		координаты, м		R, м	координаты, м		R, м			
		X	Y		X	Y				
1	2	3	4	5	6	7	8	9	10	11
—	н10	—	—	—	456 919,49	1 316 333,09	—	Метод спутниковых геодезических измерений (определений)	0,10	—
	н20	—	—	—	456 925,27	1 316 338,97	—			
	н30	—	—	—	456 930,87	1 316 333,48	—			

1	2	3	4	5	6	7	8	9	10	11
—	н40	—	—	—	456 932,27	1 316 334,81	—	Метод спутниковых геодезических измерений (определений)	0,10	—
	н50	—	—	—	456 934,61	1 316 332,51	—			
	н60	—	—	—	456 927,48	1 316 325,25	—			
	н10	—	—	—	456 919,49	1 316 333,09	—			

2. Характеристики здания, сооружения, объекта незавершенного строительства с кадастровым номером (обозначением) 36:14:0020030:55

№ п/п	Наименование характеристики	Значение характеристики
1	2	3
1	Вид объекта недвижимости	Здание
2	Ранее присвоенный государственный учетный номер здания, сооружения, объекта незавершенного строительства (кадастровый, инвентарный или условный номер)	Инвентарный номер 1155, Условный номер 36-36-15/012/2010-475
3	Кадастровый номер земельного участка (земельных участков), в границах которого (которых) расположено здание, сооружение, объект незавершенного строительства	36:14:0020030:25
4	Номер кадастрового квартала (кадастровых кварталов), в пределах которого (которых) расположено здание, сооружение, объекта незавершенного строительства	36:14:0020030
5	Адрес здания, сооружения, объекта незавершенного строительства	—
	Местоположение здания, сооружения, объекта незавершенного строительства	397940, Российская Федерация, Воронежская область, Лискинский р-н, Давыдовка рп, Почтовая ул, д 91
	Дополнительные сведения о местоположении	—
6	Иные сведения	—

1. Сведения о характерных точках контура

вид объекта недвижимости (здание, сооружение, объект незавершенного строительства)

кадастровый номер (обозначение) 36:14:0020030:56

Зона № 1

Номер контура	Номера характерных точек контура	Существующие			Уточненные			Метод определения координат	Средняя квадратическая погрешность определения координат характерной точки (Mt), м	Формулы, примененные для расчета средней квадратической погрешности определения координат характерной точки (Mt), м
		координаты, м		R, м	координаты, м		R, м			
		X	Y		X	Y				
1	2	3	4	5	6	7	8	9	10	11
—	н10	—	—	—	456 873,27	1 316 364,26	—	Метод спутниковых геодезических измерений (определений)	0,10	—
	н20	—	—	—	456 881,48	1 316 372,06	—			
	н30	—	—	—	456 875,83	1 316 378,00	—			
	н40	—	—	—	456 867,62	1 316 370,20	—			
	н10	—	—	—	456 873,27	1 316 364,26	—			

2. Характеристики здания, сооружения, объекта незавершенного строительства с кадастровым номером (обозначением) 36:14:0020030:56

№ п/п	Наименование характеристики	Значение характеристики
1	2	3
1	Вид объекта недвижимости	Здание
2	Ранее присвоенный государственный учетный номер здания, сооружения, объекта незавершенного строительства (кадастровый, инвентарный или условный номер)	Инвентарный номер 1161, Условный номер 36:14:0020030:0026:1161

1	2	3
3	Кадастровый номер земельного участка (земельных участков), в границах которого (которых) расположено здание, сооружение, объект незавершенного строительства	36:14:0020030:26
4	Номер кадастрового квартала (кадастровых кварталов), в пределах которого (которых) расположено здание, сооружение, объекта незавершенного строительства	36:14:0020030
5	Адрес здания, сооружения, объекта незавершенного строительства	—
	Местоположение здания, сооружения, объекта незавершенного строительства	397940, Российская Федерация, Воронежская область, Лискинский р-н, Давыдовка рп, Почтовая ул, д 97
	Дополнительные сведения о местоположении	—
6	Иные сведения	—

1. Сведения о характерных точках контура

вид объекта недвижимости (здание, сооружение, объект незавершенного строительства)

кадастровый номер (обозначение) 36:14:0020030:57

Зона № 1

Номер контура	Номера характерных точек контура	Существующие			Уточненные			Метод определения координат	Средняя квадратическая погрешность определения координат характерной точки (Mt), м	Формулы, примененные для расчета средней квадратической погрешности определения координат характерной точки (Mt), м
		координаты, м		R, м	координаты, м		R, м			
		X	Y		X	Y				
1	2	3	4	5	6	7	8	9	10	11
—	н10	—	—	—	457 240,12	1 316 052,87	—	Метод спутниковых геодезических измерений (определений)	0,10	—
	н20	—	—	—	457 247,13	1 316 060,97	—			
	н30	—	—	—	457 238,59	1 316 068,36	—			

1	2	3	4	5	6	7	8	9	10	11
—	н4О	—	—	—	457 231,58	1 316 060,26	—	Метод спутниковых геодезических измерений (определений)	0,10	—
	н1О	—	—	—	457 240,12	1 316 052,87	—			

2. Характеристики здания, сооружения, объекта незавершенного строительства с кадастровым номером (обозначением) 36:14:0020030:57

№ п/п	Наименование характеристики	Значение характеристики
1	2	3
1	Вид объекта недвижимости	Здание
2	Ранее присвоенный государственный учетный номер здания, сооружения, объекта незавершенного строительства (кадастровый, инвентарный или условный номер)	Инвентарный номер 1106, Условный номер 36-36-15/005/2009-471
3	Кадастровый номер земельного участка (земельных участков), в границах которого (которых) расположено здание, сооружение, объект незавершенного строительства	36:14:0020030:28
4	Номер кадастрового квартала (кадастровых кварталов), в пределах которого (которых) расположено здание, сооружение, объекта незавершенного строительства	36:14:0020030
5	Адрес здания, сооружения, объекта незавершенного строительства	—
	Местоположение здания, сооружения, объекта незавершенного строительства	397940, Российская Федерация, Воронежская область, Лискинский р-н, Давыдовка рп, Почтовая ул, д 43
	Дополнительные сведения о местоположении	—
6	Иные сведения	—

1. Сведения о характерных точках контура

вид объекта недвижимости (здание, сооружение, объект незавершенного строительства)

кадастровый номер (обозначение) 36:14:0020030:59

Зона № 1

Номер контура	Номера характерных точек контура	Существующие			Уточненные			Метод определения координат	Средняя квадратическая погрешность определения координат характерной точки (Mt), м	Формулы, примененные для расчета средней квадратической погрешности определения координат характерной точки (Mt), м
		координаты, м		R, м	координаты, м		R, м			
		X	Y		X	Y				
1	2	3	4	5	6	7	8	9	10	11
—	н10	—	—	—	457 007,16	1 316 253,19	—	Метод спутниковых геодезических измерений (определений)	0,10	—
	н20	—	—	—	457 013,38	1 316 259,94	—			
	н30	—	—	—	457 004,74	1 316 267,90	—			
	н40	—	—	—	456 998,52	1 316 261,15	—			
	н10	—	—	—	457 007,16	1 316 253,19	—			

2. Характеристики здания, сооружения, объекта незавершенного строительства с кадастровым номером (обозначением) 36:14:0020030:59

№ п/п	Наименование характеристики	Значение характеристики
1	2	3
1	Вид объекта недвижимости	Здание
2	Ранее присвоенный государственный учетный номер здания, сооружения, объекта незавершенного строительства (кадастровый, инвентарный или условный номер)	Иной номер 692, Инвентарный номер 1144, Кадастровый номер 36:14:002:0030:0021, Условный номер 36:14:0020030:0021:1144

1	2	3
3	Кадастровый номер земельного участка (земельных участков), в границах которого (которых) расположено здание, сооружение, объект незавершенного строительства	36:14:0020030:21
4	Номер кадастрового квартала (кадастровых кварталов), в пределах которого (которых) расположено здание, сооружение, объекта незавершенного строительства	36:14:0020030
5	Адрес здания, сооружения, объекта незавершенного строительства	—
	Местоположение здания, сооружения, объекта незавершенного строительства	397940, Российская Федерация, Воронежская область, Лискинский р-н, Давыдовка рп, Почтовая ул, д 81
	Дополнительные сведения о местоположении	—
6	Иные сведения	—

1. Сведения о характерных точках контура

вид объекта недвижимости (здание, сооружение, объект незавершенного строительства)

кадастровый номер (обозначение) 36:14:0020030:60

Зона № 1

Номер контура	Номера характерных точек контура	Существующие			Уточненные			Метод определения координат	Средняя квадратическая погрешность определения координат характерной точки (Mt), м	Формулы, примененные для расчета средней квадратической погрешности определения координат характерной точки (Mt), м
		координаты, м		R, м	координаты, м		R, м			
		X	Y		X	Y				
1	2	3	4	5	6	7	8	9	10	11
—	н10	—	—	—	457 020,04	1 316 234,98	—	Метод спутниковых геодезических измерений (определений)	0,10	—
	н20	—	—	—	457 029,26	1 316 245,62	—			
	н30	—	—	—	457 022,31	1 316 251,64	—			

1	2	3	4	5	6	7	8	9	10	11
—	н4О	—	—	—	457 013,09	1 316 241,00	—	Метод спутниковых геодезических измерений (определений)	0,10	—
	н1О	—	—	—	457 020,04	1 316 234,98	—			

2. Характеристики здания, сооружения, объекта незавершенного строительства с кадастровым номером (обозначением) 36:14:0020030:60

№ п/п	Наименование характеристики	Значение характеристики
1	2	3
1	Вид объекта недвижимости	Здание
2	Ранее присвоенный государственный учетный номер здания, сооружения, объекта незавершенного строительства (кадастровый, инвентарный или условный номер)	Инвентарный номер 1140
3	Кадастровый номер земельного участка (земельных участков), в границах которого (которых) расположено здание, сооружение, объект незавершенного строительства	36:14:0020030:38
4	Номер кадастрового квартала (кадастровых кварталов), в пределах которого (которых) расположено здание, сооружение, объекта незавершенного строительства	36:14:0020030
5	Адрес здания, сооружения, объекта незавершенного строительства	—
	Местоположение здания, сооружения, объекта незавершенного строительства	397940, Российская Федерация, Воронежская область, Лискинский р-н, Давыдовка рп, Почтовая ул, д 77
	Дополнительные сведения о местоположении	—
6	Иные сведения	—

1. Сведения о характерных точках контура

вид объекта недвижимости (здание, сооружение, объект незавершенного строительства)

кадастровый номер (обозначение) 36:14:0020030:61

Зона № 1

Номер контура	Номера характерных точек контура	Существующие			Уточненные			Метод определения координат	Средняя квадратическая погрешность определения координат характерной точки (Mt), м	Формулы, примененные для расчета средней квадратической погрешности определения координат характерной точки (Mt), м
		координаты, м		R, м	координаты, м		R, м			
		X	Y		X	Y				
1	2	3	4	5	6	7	8	9	10	11
—	н10	—	—	—	457 151,35	1 316 118,47	—	Метод спутниковых геодезических измерений (определений)	0,10	—
	н20	—	—	—	457 160,79	1 316 130,69	—			
	н30	—	—	—	457 153,24	1 316 136,53	—			
	н40	—	—	—	457 143,80	1 316 124,31	—			
	н10	—	—	—	457 151,35	1 316 118,47	—			

2. Характеристики здания, сооружения, объекта незавершенного строительства с кадастровым номером (обозначением) 36:14:0020030:61

№ п/п	Наименование характеристики	Значение характеристики
1	2	3
1	Вид объекта недвижимости	Здание
2	Ранее присвоенный государственный учетный номер здания, сооружения, объекта незавершенного строительства (кадастровый, инвентарный или условный номер)	Инвентарный номер 1120

1	2	3
3	Кадастровый номер земельного участка (земельных участков), в границах которого (которых) расположено здание, сооружение, объект незавершенного строительства	36:14:0020030:34
4	Номер кадастрового квартала (кадастровых кварталов), в пределах которого (которых) расположено здание, сооружение, объекта незавершенного строительства	36:14:0020030
5	Адрес здания, сооружения, объекта незавершенного строительства	—
	Местоположение здания, сооружения, объекта незавершенного строительства	397940, Российская Федерация, Воронежская область, Лискинский р-н, Давыдовка рп, Почтовая ул, д 57
	Дополнительные сведения о местоположении	—
6	Иные сведения	—

1. Сведения о характерных точках контура

вид объекта недвижимости (здание, сооружение, объект незавершенного строительства)

кадастровый номер (обозначение) 36:14:0020030:63

Зона № 1

Номер контура	Номера характерных точек контура	Существующие			Уточненные			Метод определения координат	Средняя квадратическая погрешность определения координат характерной точки (Mt), м	Формулы, примененные для расчета средней квадратической погрешности определения координат характерной точки (Mt), м
		координаты, м		R, м	координаты, м		R, м			
		X	Y		X	Y				
1	2	3	4	5	6	7	8	9	10	11
—	н10	—	—	—	456 936,50	1 316 321,08	—	Метод спутниковых геодезических измерений (определений)	0,10	—
	н20	—	—	—	456 940,08	1 316 324,75	—			
	н30	—	—	—	456 944,39	1 316 320,55	—			

1	2	3	4	5	6	7	8	9	10	11
—	н40	—	—	—	456 944,92	1 316 321,09	—	Метод спутниковых геодезических измерений (определений)	0,10	—
	н50	—	—	—	456 946,36	1 316 319,68	—			
	н60	—	—	—	456 942,25	1 316 315,47	—			
	н10	—	—	—	456 936,50	1 316 321,08	—			

2. Характеристики здания, сооружения, объекта незавершенного строительства с кадастровым номером (обозначением) 36:14:0020030:63

№ п/п	Наименование характеристики	Значение характеристики
1	2	3
1	Вид объекта недвижимости	Здание
2	Ранее присвоенный государственный учетный номер здания, сооружения, объекта незавершенного строительства (кадастровый, инвентарный или условный номер)	Инвентарный номер 1153, Условный номер 36:14:0020030:0041:1153
3	Кадастровый номер земельного участка (земельных участков), в границах которого (которых) расположено здание, сооружение, объект незавершенного строительства	36:14:0020030:41
4	Номер кадастрового квартала (кадастровых кварталов), в пределах которого (которых) расположено здание, сооружение, объекта незавершенного строительства	36:14:0020030
5	Адрес здания, сооружения, объекта незавершенного строительства	—
	Местоположение здания, сооружения, объекта незавершенного строительства	397940, Российская Федерация, Воронежская область, Лискинский р-н, Давыдовка рп, Почтовая ул, д 89
	Дополнительные сведения о местоположении	—
6	Иные сведения	—

1. Сведения о характерных точках контура

вид объекта недвижимости (здание, сооружение, объект незавершенного строительства)

кадастровый номер (обозначение) 36:14:0020030:64

Зона № 1

Номер контура	Номера характерных точек контура	Существующие			Уточненные			Метод определения координат	Средняя квадратическая погрешность определения координат характерной точки (Mt), м	Формулы, примененные для расчета средней квадратической погрешности определения координат характерной точки (Mt), м
		координаты, м		R, м	координаты, м		R, м			
		X	Y		X	Y				
1	2	3	4	5	6	7	8	9	10	11
—	н10	—	—	—	456 893,89	1 316 353,23	—	Метод спутниковых геодезических измерений (определений)	0,10	—
	н20	—	—	—	456 901,84	1 316 361,47	—			
	н30	—	—	—	456 895,63	1 316 367,46	—			
	н40	—	—	—	456 887,68	1 316 359,22	—			
	н10	—	—	—	456 893,89	1 316 353,23	—			

2. Характеристики здания, сооружения, объекта незавершенного строительства с кадастровым номером (обозначением) 36:14:0020030:64

№ п/п	Наименование характеристики	Значение характеристики
1	2	3
1	Вид объекта недвижимости	Здание
2	Ранее присвоенный государственный учетный номер здания, сооружения, объекта незавершенного строительства (кадастровый, инвентарный или условный номер)	Инвентарный номер 1159, Условный номер 36-36-15/024/2008-997

1	2	3
3	Кадастровый номер земельного участка (земельных участков), в границах которого (которых) расположено здание, сооружение, объект незавершенного строительства	36:14:0020030:44
4	Номер кадастрового квартала (кадастровых кварталов), в пределах которого (которых) расположено здание, сооружение, объекта незавершенного строительства	36:14:0020030
5	Адрес здания, сооружения, объекта незавершенного строительства	—
	Местоположение здания, сооружения, объекта незавершенного строительства	397940, Российская Федерация, Воронежская область, Лискинский р-н, Давыдовка рп, Почтовая ул, д 95
	Дополнительные сведения о местоположении	—
6	Иные сведения	—

1. Сведения о характерных точках контура

вид объекта недвижимости (здание, сооружение, объект незавершенного строительства)

кадастровый номер (обозначение) 36:14:0020030:65

Зона № 1

Номер контура	Номера характерных точек контура	Существующие			Уточненные			Метод определения координат	Средняя квадратическая погрешность определения координат характерной точки (Mt), м	Формулы, примененные для расчета средней квадратической погрешности определения координат характерной точки (Mt), м
		координаты, м		R, м	координаты, м		R, м			
		X	Y		X	Y				
1	2	3	4	5	6	7	8	9	10	11
—	н10	—	—	—	457 116,36	1 316 156,50	—	Метод спутниковых геодезических измерений (определений)	0,10	—
	н20	—	—	—	457 121,81	1 316 163,45	—			
	н30	—	—	—	457 127,93	1 316 158,65	—			

1	2	3	4	5	6	7	8	9	10	11
—	н40	—	—	—	457 129,15	1 316 160,20	—	Метод спутниковых геодезических измерений (определений)	0,10	—
	н50	—	—	—	457 132,14	1 316 157,86	—			
	н60	—	—	—	457 125,47	1 316 149,36	—			
	н10	—	—	—	457 116,36	1 316 156,50	—			

2. Характеристики здания, сооружения, объекта незавершенного строительства с кадастровым номером (обозначением) 36:14:0020030:65

№ п/п	Наименование характеристики	Значение характеристики
1	2	3
1	Вид объекта недвижимости	Здание
2	Ранее присвоенный государственный учетный номер здания, сооружения, объекта незавершенного строительства (кадастровый, инвентарный или условный номер)	Инвентарный номер 1124
3	Кадастровый номер земельного участка (земельных участков), в границах которого (которых) расположено здание, сооружение, объект незавершенного строительства	36:14:0020030:35
4	Номер кадастрового квартала (кадастровых кварталов), в пределах которого (которых) расположено здание, сооружение, объекта незавершенного строительства	36:14:0020030
5	Адрес здания, сооружения, объекта незавершенного строительства	—
	Местоположение здания, сооружения, объекта незавершенного строительства	397940, Российская Федерация, Воронежская область, Лискинский р-н, Давыдовка рп, Почтовая ул, д 61
	Дополнительные сведения о местоположении	—
6	Иные сведения	—

1. Сведения о характерных точках контура

вид объекта недвижимости (здание, сооружение, объект незавершенного строительства)

кадастровый номер (обозначение) 36:14:0020030:67

Зона № 1

Номер контура	Номера характерных точек контура	Существующие			Уточненные			Метод определения координат	Средняя квадратическая погрешность определения координат характерной точки (Mt), м	Формулы, примененные для расчета средней квадратической погрешности определения координат характерной точки (Mt), м
		координаты, м		R, м	координаты, м		R, м			
		X	Y		X	Y				
1	2	3	4	5	6	7	8	9	10	11
—	н10	—	—	—	457 205,11	1 315 988,75	—	Метод спутниковых геодезических измерений (определений)	0,10	—
	н20	—	—	—	457 215,93	1 315 998,99	—			
	н30	—	—	—	457 207,43	1 316 007,96	—			
	н40	—	—	—	457 196,62	1 315 997,72	—			
	н10	—	—	—	457 205,11	1 315 988,75	—			

2. Характеристики здания, сооружения, объекта незавершенного строительства с кадастровым номером (обозначением) 36:14:0020030:67

№ п/п	Наименование характеристики	Значение характеристики
1	2	3
1	Вид объекта недвижимости	Здание
2	Ранее присвоенный государственный учетный номер здания, сооружения, объекта незавершенного строительства (кадастровый, инвентарный или условный номер)	Инвентарный номер 1814

1	2	3
3	Кадастровый номер земельного участка (земельных участков), в границах которого (которых) расположено здание, сооружение, объект незавершенного строительства	36:14:0020030:206
4	Номер кадастрового квартала (кадастровых кварталов), в пределах которого (которых) расположено здание, сооружение, объекта незавершенного строительства	36:14:0020030
5	Адрес здания, сооружения, объекта незавершенного строительства	—
	Местоположение здания, сооружения, объекта незавершенного строительства	397940, Российская Федерация, Воронежская область, Лискинский р-н, Давыдовка рп, Молодежная ул, д 12
	Дополнительные сведения о местоположении	—
6	Иные сведения	—

1. Сведения о характерных точках контура

вид объекта недвижимости (здание, сооружение, объект незавершенного строительства)

кадастровый номер (обозначение) 36:14:0020030:68

Зона № 1

Номер контура	Номера характерных точек контура	Существующие			Уточненные			Метод определения координат	Средняя квадратическая погрешность определения координат характерной точки (Mt), м	Формулы, примененные для расчета средней квадратической погрешности определения координат характерной точки (Mt), м
		координаты, м		R, м	координаты, м		R, м			
		X	Y		X	Y				
1	2	3	4	5	6	7	8	9	10	11
—	н10	—	—	—	457 193,60	1 316 094,51	—	Метод спутниковых геодезических измерений (определений)	0,10	—
	н20	—	—	—	457 199,30	1 316 101,52	—			
	н30	—	—	—	457 190,78	1 316 108,45	—			

1	2	3	4	5	6	7	8	9	10	11
—	н4О	—	—	—	457 185,08	1 316 101,44	—	Метод спутниковых геодезических измерений (определений)	0,10	—
	н1О	—	—	—	457 193,60	1 316 094,51	—			

2. Характеристики здания, сооружения, объекта незавершенного строительства с кадастровым номером (обозначением) 36:14:0020030:68

№ п/п	Наименование характеристики	Значение характеристики
1	2	3
1	Вид объекта недвижимости	Здание
2	Ранее присвоенный государственный учетный номер здания, сооружения, объекта незавершенного строительства (кадастровый, инвентарный или условный номер)	Инвентарный номер 1116
3	Кадастровый номер земельного участка (земельных участков), в границах которого (которых) расположено здание, сооружение, объект незавершенного строительства	36:14:0020030:32
4	Номер кадастрового квартала (кадастровых кварталов), в пределах которого (которых) расположено здание, сооружение, объекта незавершенного строительства	36:14:0020030
5	Адрес здания, сооружения, объекта незавершенного строительства	—
	Местоположение здания, сооружения, объекта незавершенного строительства	397940, Российская Федерация, Воронежская область, Лискинский р-н, Давыдовка рп, Почтовая ул, д 53
	Дополнительные сведения о местоположении	—
6	Иные сведения	—

1. Сведения о характерных точках контура

вид объекта недвижимости (здание, сооружение, объект незавершенного строительства)

кадастровый номер (обозначение) 36:14:0020030:69

Зона № 1

Номер контура	Номера характерных точек контура	Существующие			Уточненные			Метод определения координат	Средняя квадратическая погрешность определения координат характерной точки (Mt), м	Формулы, примененные для расчета средней квадратической погрешности определения координат характерной точки (Mt), м
		координаты, м		R, м	координаты, м		R, м			
		X	Y		X	Y				
1	2	3	4	5	6	7	8	9	10	11
—	н10	—	—	—	457 033,86	1 316 224,17	—	Метод спутниковых геодезических измерений (определений)	0,10	—
	н20	—	—	—	457 042,35	1 316 233,64	—			
	н30	—	—	—	457 050,16	1 316 226,64	—			
	н40	—	—	—	457 045,13	1 316 221,03	—			
	н50	—	—	—	457 041,48	1 316 224,30	—			
	н60	—	—	—	457 038,02	1 316 220,44	—			
	н10	—	—	—	457 033,86	1 316 224,17	—			

2. Характеристики здания, сооружения, объекта незавершенного строительства с кадастровым номером (обозначением) 36:14:0020030:69

№ п/п	Наименование характеристики	Значение характеристики
1	2	3

1	2	3
1	Вид объекта недвижимости	Здание
2	Ранее присвоенный государственный учетный номер здания, сооружения, объекта незавершенного строительства (кадастровый, инвентарный или условный номер)	Инвентарный номер 1136, Условный номер 36:14:0020030:0037:1136
3	Кадастровый номер земельного участка (земельных участков), в границах которого (которых) расположено здание, сооружение, объект незавершенного строительства	36:14:0020030:37
4	Номер кадастрового квартала (кадастровых кварталов), в пределах которого (которых) расположено здание, сооружение, объекта незавершенного строительства	36:14:0020030
5	Адрес здания, сооружения, объекта незавершенного строительства	—
	Местоположение здания, сооружения, объекта незавершенного строительства	397940, Российская Федерация, Воронежская область, Лискинский р-н, Давыдовка рп, Почтовая ул, д 73
	Дополнительные сведения о местоположении	—
6	Иные сведения	—

1. Сведения о характерных точках контура

вид объекта недвижимости (здание, сооружение, объект незавершенного строительства)

кадастровый номер (обозначение) 36:14:0020030:71

Зона № 1

Номер контура	Номера характерных точек контура	Существующие			Уточненные			Метод определения координат	Средняя квадратическая погрешность определения координат характерной точки (Mt), м	Формулы, примененные для расчета средней квадратической погрешности определения координат характерной точки (Mt), м
		координаты, м		R, м	координаты, м		R, м			
		X	Y		X	Y				
1	2	3	4	5	6	7	8	9	10	11
—	n10	—	—	—	457 201,16	1 316 053,18	—	Метод спутниковых геодезических измерений (определений)	0,10	—
	n20	—	—	—	457 211,83	1 316 063,43	—			

1	2	3	4	5	6	7	8	9	10	11
—	н3О	—	—	—	457 204,69	1 316 070,86	—	Метод спутниковых геодезических измерений (определений)	0,10	—
	н4О	—	—	—	457 194,02	1 316 060,61	—			
	н1О	—	—	—	457 201,16	1 316 053,18	—			

2. Характеристики здания, сооружения, объекта незавершенного строительства с кадастровым номером (обозначением) 36:14:0020030:71

№ п/п	Наименование характеристики	Значение характеристики
1	2	3
1	Вид объекта недвижимости	Здание
2	Ранее присвоенный государственный учетный номер здания, сооружения, объекта незавершенного строительства (кадастровый, инвентарный или условный номер)	Инвентарный номер 1110, Условный номер 36:14:0020030:0019:1110
3	Кадастровый номер земельного участка (земельных участков), в границах которого (которых) расположено здание, сооружение, объект незавершенного строительства	36:14:0020030:19
4	Номер кадастрового квартала (кадастровых кварталов), в пределах которого (которых) расположено здание, сооружение, объекта незавершенного строительства	36:14:0020030
5	Адрес здания, сооружения, объекта незавершенного строительства	—
	Местоположение здания, сооружения, объекта незавершенного строительства	397940, Российская Федерация, Воронежская область, Лискинский р-н, Давыдовка рп, Почтовая ул, д 47
	Дополнительные сведения о местоположении	—
6	Иные сведения	—

1. Сведения о характерных точках контура

вид объекта недвижимости (здание, сооружение, объект незавершенного строительства)

кадастровый номер (обозначение) 36:14:0020030:72

Зона № 1

Номер контура	Номера характерных точек контура	Существующие			Уточненные			Метод определения координат	Средняя квадратическая погрешность определения координат характерной точки (Mt), м	Формулы, примененные для расчета средней квадратической погрешности определения координат характерной точки (Mt), м
		координаты, м		R, м	координаты, м		R, м			
		X	Y		X	Y				
1	2	3	4	5	6	7	8	9	10	11
—	н10	—	—	—	457 069,18	1 316 193,71	—	Метод спутниковых геодезических измерений (определений)	0,10	—
	н20	—	—	—	457 077,33	1 316 202,59	—			
	н30	—	—	—	457 070,54	1 316 208,82	—			
	н40	—	—	—	457 062,39	1 316 199,94	—			
	н10	—	—	—	457 069,18	1 316 193,71	—			

2. Характеристики здания, сооружения, объекта незавершенного строительства с кадастровым номером (обозначением) 36:14:0020030:72

№ п/п	Наименование характеристики	Значение характеристики
1	2	3
1	Вид объекта недвижимости	Здание
2	Ранее присвоенный государственный учетный номер здания, сооружения, объекта незавершенного строительства (кадастровый, инвентарный или условный номер)	Инвентарный номер 1132, Инвентарный номер 1432, Условный номер 36:14:0020030:0002:69

1	2	3
3	Кадастровый номер земельного участка (земельных участков), в границах которого (которых) расположено здание, сооружение, объект незавершенного строительства	36:14:0020030:2
4	Номер кадастрового квартала (кадастровых кварталов), в пределах которого (которых) расположено здание, сооружение, объекта незавершенного строительства	36:14:0020030
5	Адрес здания, сооружения, объекта незавершенного строительства	—
	Местоположение здания, сооружения, объекта незавершенного строительства	397940, Российская Федерация, Воронежская область, Лискинский р-н, Давыдовка рп, Почтовая ул, д 69
	Дополнительные сведения о местоположении	—
6	Иные сведения	—

1. Сведения о характерных точках контура

вид объекта недвижимости (здание, сооружение, объект незавершенного строительства)

кадастровый номер (обозначение) 36:14:0020030:91

Зона № 1

Номер контура	Номера характерных точек контура	Существующие			Уточненные			Метод определения координат	Средняя квадратическая погрешность определения координат характерной точки (Mt), м	Формулы, примененные для расчета средней квадратической погрешности определения координат характерной точки (Mt), м
		координаты, м		R, м	координаты, м		R, м			
		X	Y		X	Y				
1	2	3	4	5	6	7	8	9	10	11
—	н10	—	—	—	456 902,36	1 316 343,48	—	Метод спутниковых геодезических измерений (определений)	0,10	—
	н20	—	—	—	456 905,15	1 316 346,09	—			
	н30	—	—	—	456 904,08	1 316 347,23	—			

1	2	3	4	5	6	7	8	9	10	11
—	н40	—	—	—	456 910,54	1 316 353,22	—	Метод спутниковых геодезических измерений (определений)	0,10	—
	н50	—	—	—	456 919,09	1 316 344,01	—			
	н60	—	—	—	456 909,84	1 316 335,42	—			
	н10	—	—	—	456 902,36	1 316 343,48	—			

2. Характеристики здания, сооружения, объекта незавершенного строительства с кадастровым номером (обозначением) 36:14:0020030:91

№ п/п	Наименование характеристики	Значение характеристики
1	2	3
1	Вид объекта недвижимости	Здание
2	Ранее присвоенный государственный учетный номер здания, сооружения, объекта незавершенного строительства (кадастровый, инвентарный или условный номер)	Иной номер 703, Инвентарный номер 1157
3	Кадастровый номер земельного участка (земельных участков), в границах которого (которых) расположено здание, сооружение, объект незавершенного строительства	36:14:0020030:23
4	Номер кадастрового квартала (кадастровых кварталов), в пределах которого (которых) расположено здание, сооружение, объекта незавершенного строительства	36:14:0020030
5	Адрес здания, сооружения, объекта незавершенного строительства	—
	Местоположение здания, сооружения, объекта незавершенного строительства	397940, Российская Федерация, Воронежская область, Лискинский р-н, Давыдовка рп, Почтовая ул, д 93
	Дополнительные сведения о местоположении	—
6	Иные сведения	—

1. Сведения о характерных точках контура

вид объекта недвижимости (здание, сооружение, объект незавершенного строительства)

кадастровый номер (обозначение) 36:14:0020030:92

Зона № 1

Номер контура	Номера характерных точек контура	Существующие			Уточненные			Метод определения координат	Средняя квадратическая погрешность определения координат характерной точки (Mt), м	Формулы, примененные для расчета средней квадратической погрешности определения координат характерной точки (Mt), м
		координаты, м		R, м	координаты, м		R, м			
		X	Y		X	Y				
1	2	3	4	5	6	7	8	9	10	11
—	н10	—	—	—	456 958,49	1 316 298,33	—	Метод спутниковых геодезических измерений (определений)	0,10	—
	н20	—	—	—	456 963,91	1 316 304,56	—			
	н30	—	—	—	456 955,39	1 316 311,97	—			
	н40	—	—	—	456 949,97	1 316 305,74	—			
	н10	—	—	—	456 958,49	1 316 298,33	—			

2. Характеристики здания, сооружения, объекта незавершенного строительства с кадастровым номером (обозначением) 36:14:0020030:92

№ п/п	Наименование характеристики	Значение характеристики
1	2	3
1	Вид объекта недвижимости	Здание
2	Ранее присвоенный государственный учетный номер здания, сооружения, объекта незавершенного строительства (кадастровый, инвентарный или условный номер)	Инвентарный номер 3024, Условный номер 36-36-15/031/2008-733

1	2	3
3	Кадастровый номер земельного участка (земельных участков), в границах которого (которых) расположено здание, сооружение, объект незавершенного строительства	36:14:0020030:24
4	Номер кадастрового квартала (кадастровых кварталов), в пределах которого (которых) расположено здание, сооружение, объекта незавершенного строительства	36:14:0020030
5	Адрес здания, сооружения, объекта незавершенного строительства	—
	Местоположение здания, сооружения, объекта незавершенного строительства	397940, Российская Федерация, Воронежская область, Лискинский р-н, Давыдовка рп, Почтовая ул, д 87
	Дополнительные сведения о местоположении	—
6	Иные сведения	—

1. Сведения о характерных точках контура

вид объекта недвижимости (здание, сооружение, объект незавершенного строительства)

кадастровый номер (обозначение) 36:14:0020030:93

Зона № 1

Номер контура	Номера характерных точек контура	Существующие			Уточненные			Метод определения координат	Средняя квадратическая погрешность определения координат характерной точки (Mt), м	Формулы, примененные для расчета средней квадратической погрешности определения координат характерной точки (Mt), м
		координаты, м		R, м	координаты, м		R, м			
		X	Y		X	Y				
1	2	3	4	5	6	7	8	9	10	11
—	н10	—	—	—	457 054,59	1 316 214,60	—	Метод спутниковых геодезических измерений (определений)	0,10	—
	н20	—	—	—	457 055,48	1 316 215,48	—			
	н30	—	—	—	457 053,11	1 316 217,88	—			

1	2	3	4	5	6	7	8	9	10	11
—	н40	—	—	—	457 056,15	1 316 220,89	—	Метод спутниковых геодезических измерений (определений)	0,10	—
	н50	—	—	—	457 066,94	1 316 209,98	—			
	н60	—	—	—	457 063,01	1 316 206,09	—			
	н10	—	—	—	457 054,59	1 316 214,60	—			

2. Характеристики здания, сооружения, объекта незавершенного строительства с кадастровым номером (обозначением) 36:14:0020030:93

№ п/п	Наименование характеристики	Значение характеристики
1	2	3
1	Вид объекта недвижимости	Здание
2	Ранее присвоенный государственный учетный номер здания, сооружения, объекта незавершенного строительства (кадастровый, инвентарный или условный номер)	Инвентарный номер 1134, Условный номер 36:14:01:01:00-00-00:00:1134
3	Кадастровый номер земельного участка (земельных участков), в границах которого (которых) расположено здание, сооружение, объект незавершенного строительства	36:14:0020030:16
4	Номер кадастрового квартала (кадастровых кварталов), в пределах которого (которых) расположено здание, сооружение, объекта незавершенного строительства	36:14:0020030
5	Адрес здания, сооружения, объекта незавершенного строительства	—
	Местоположение здания, сооружения, объекта незавершенного строительства	397940, Российская Федерация, Воронежская область, Лискинский р-н, Давыдовка рп, Почтовая ул, д 71
	Дополнительные сведения о местоположении	—
6	Иные сведения	—

**Сведения о зданиях, сооружениях, объектах незавершенного строительства,
необходимые для исправления реестровых ошибок в сведениях об описании их местоположения**

1. Сведения о характерных точках контура здания, сооружения, объекта незавершенного строительства

с кадастровым номером 36:14:0020030:51

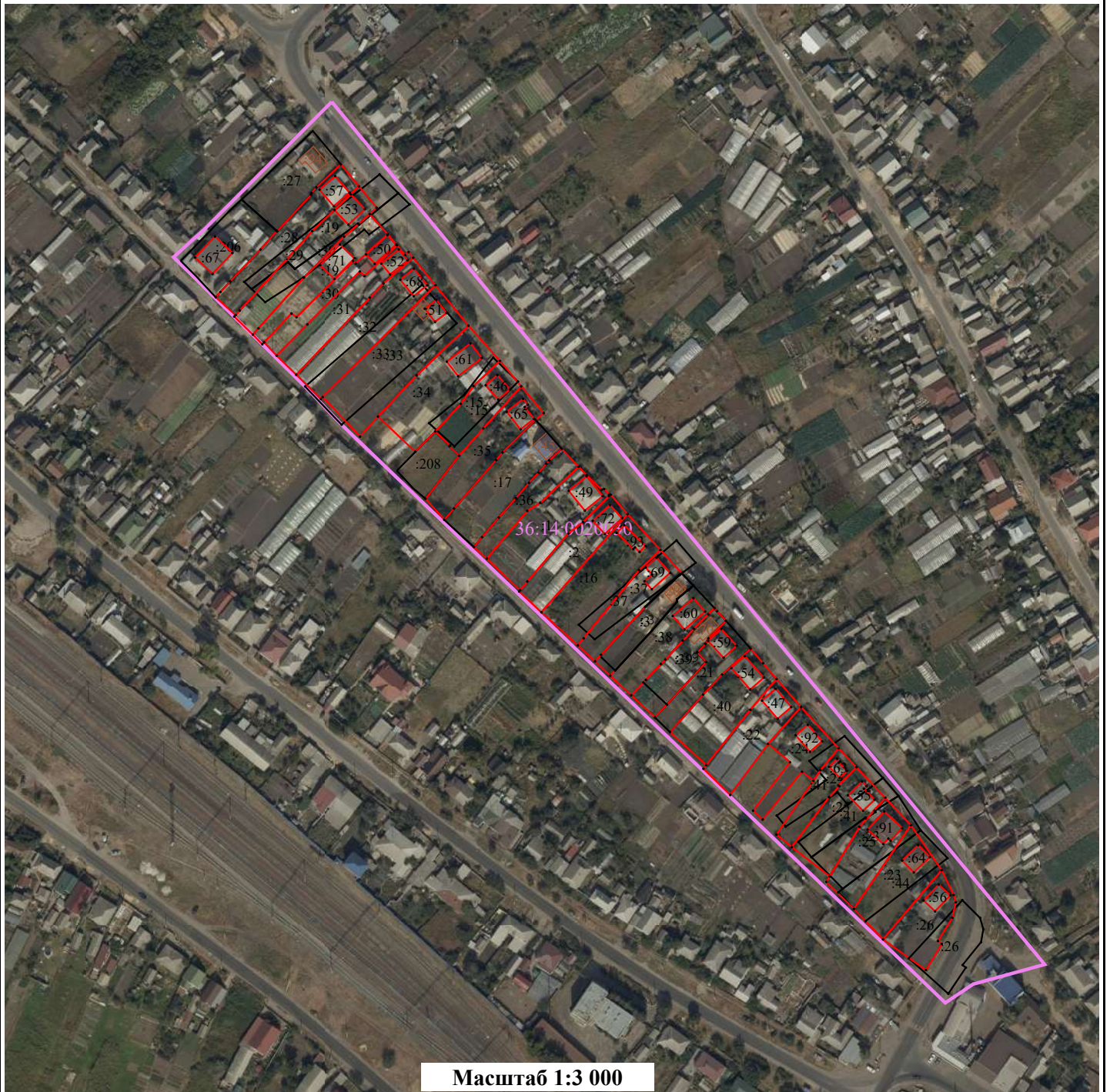
Зона № 1

Номер контура	Номера характерных точек контура	Существующие			Уточненные			Метод определения координат	Средняя квадратическая погрешность определения координат характерной точки (Mt), м	Формулы, примененные для расчета средней квадратической погрешности определения координат характерной точки (Mt), м
		координаты, м		R, м	координаты, м		R, м			
		X	Y		X	Y				
1	2	3	4	5	6	7	8	9	10	11
—	н10	—	—	—	457 183,21	1 316 113,17	—	Метод спутниковых геодезических измерений (определений)	0,10	—
	н20	—	—	—	457 176,43	1 316 118,43	—			
	н30	—	—	—	457 171,89	1 316 112,45	—			
	н40	—	—	—	457 178,62	1 316 107,15	—			
	н10	—	—	—	457 183,21	1 316 113,17	—			

2. Иные сведения о здании, сооружении, объекте незавершенного строительства с кадастровым номером 36:14:0020030:51

1. —

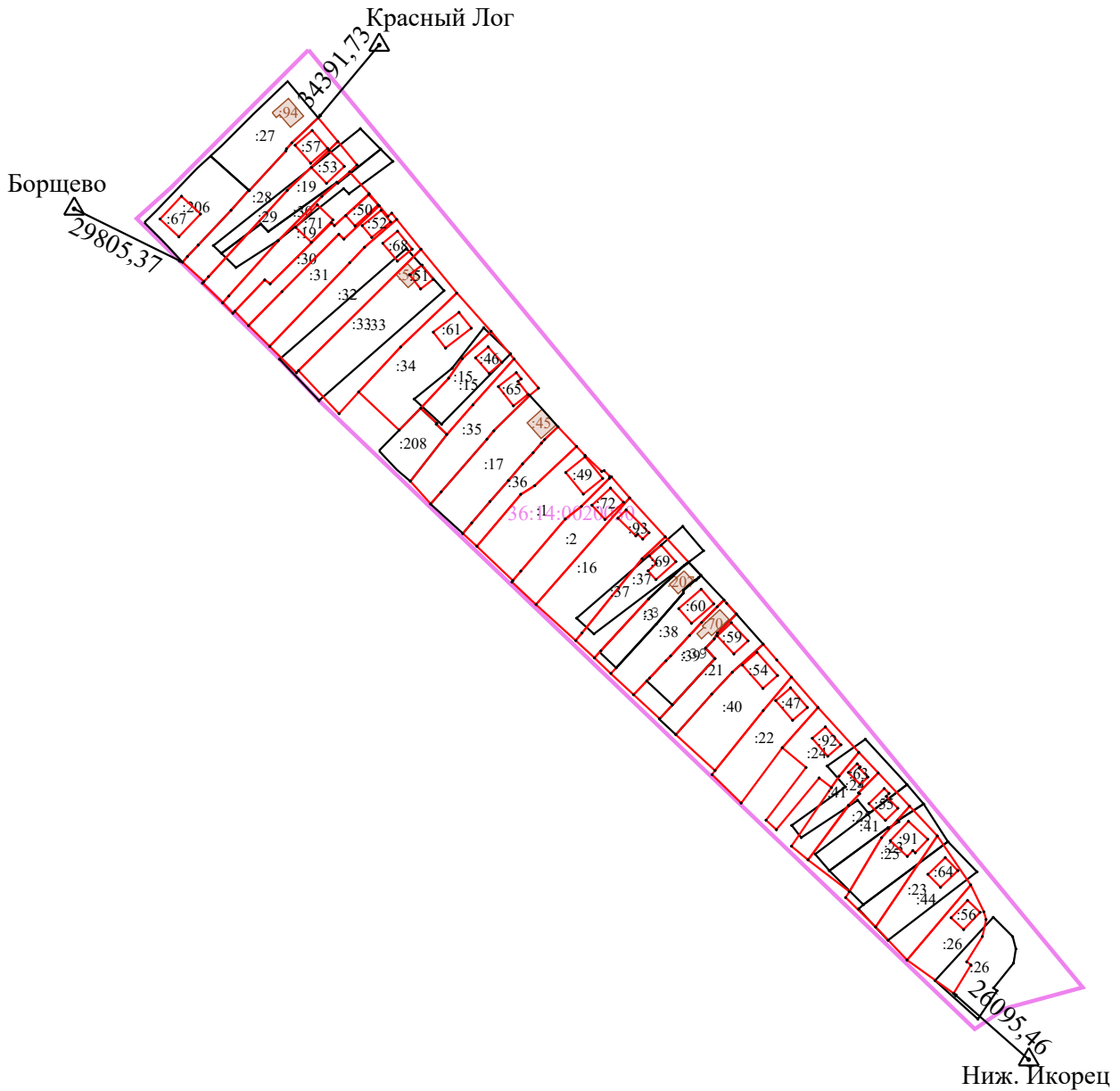
Схема границ земельных участков



Условные обозначения:

- - Характерная точка границы объекта недвижимости
- (purple line) - Граница кадастрового квартала
- (black line) - Границы земельных участков, расположенных в границах территории выполнения комплексных кадастровых работ, сведения о которых внесены в ЕГРН
- (red line) - Границы объектов недвижимости, метоположение которых определено при выполнении комплексных кадастровых работ
- 36:31:0100047 - Номер кадастрового квартала
- :1 - Кадастровый номер объекта недвижимости
- (grey) - Контуры зданий, сооружений, объектов незавершенного строительства, расположенных в границах территории выполнения комплексных кадастровых работ, сведения о которых внесены в ЕГРН

Схема геодезических построений



Условные обозначения:

- Пункт государственной геодезической сети
- Пункт опорной межевой сети
- Точка съёмочного обоснования
- Направления геодезических построений при создании съёмочного обоснования
- Направления геодезических построений при определении координат характерных точек границ земельного участка
- н1** - характерная точка границы земельного участка
- Характерная точка границы объекта недвижимости
- :1** - Кадастровый номер объекта недвижимости
- Границы земельных участков, расположенных в границах территории выполнения комплексных кадастровых работ, сведения о которых внесены в ЕГРН
- Границы объектов недвижимости, метоположение которых определено при выполнении комплексных кадастровых работ